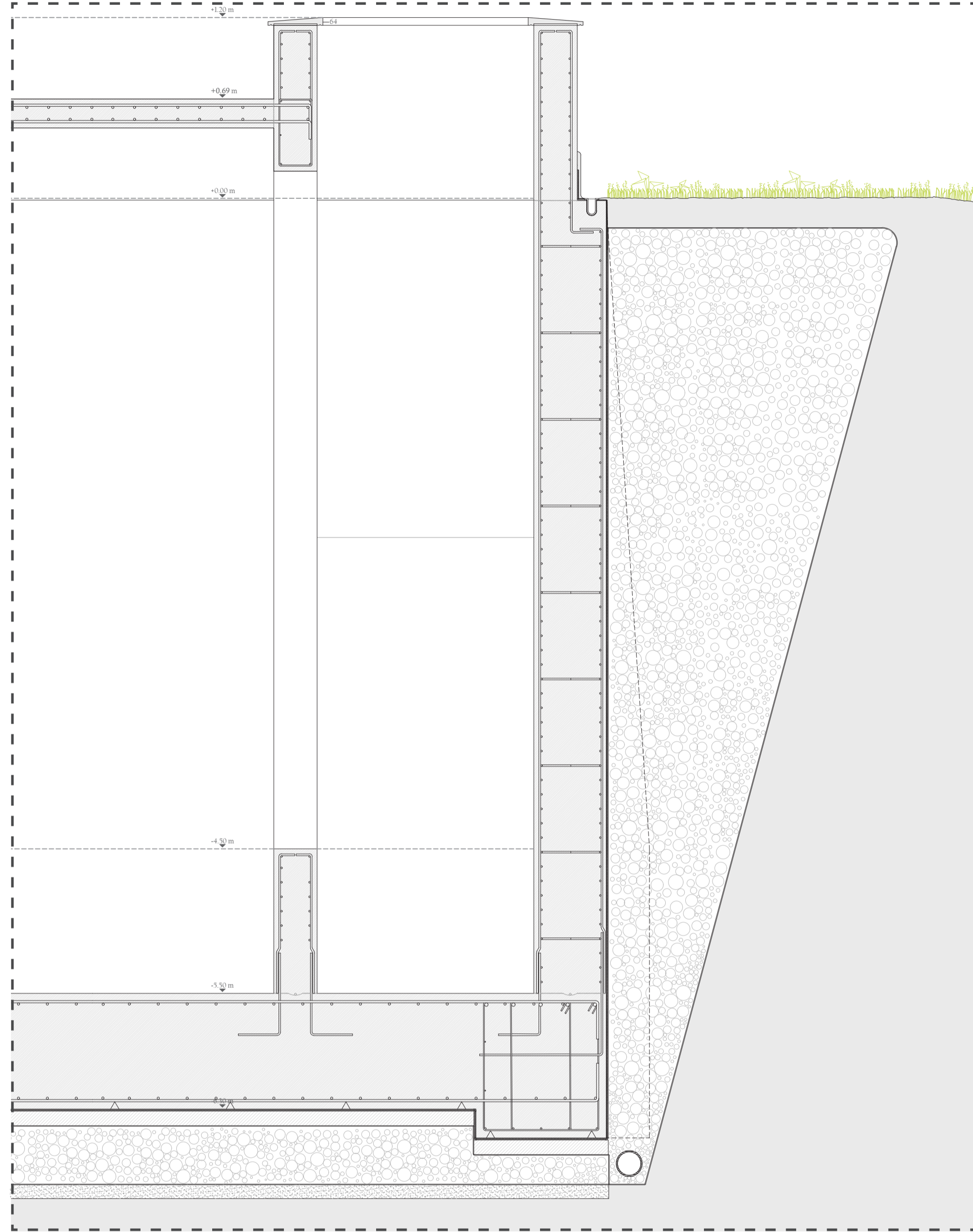
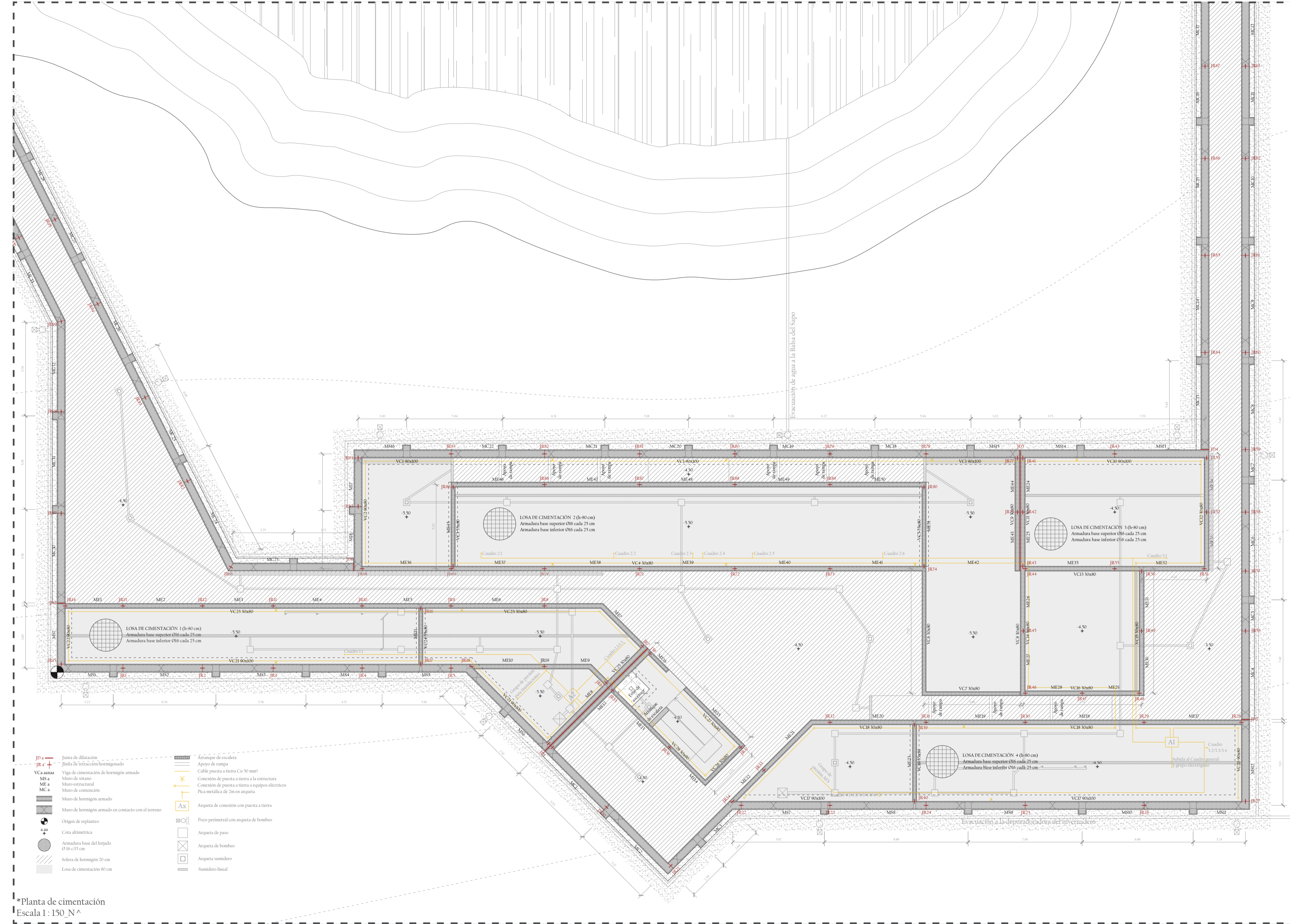


- Estructura -



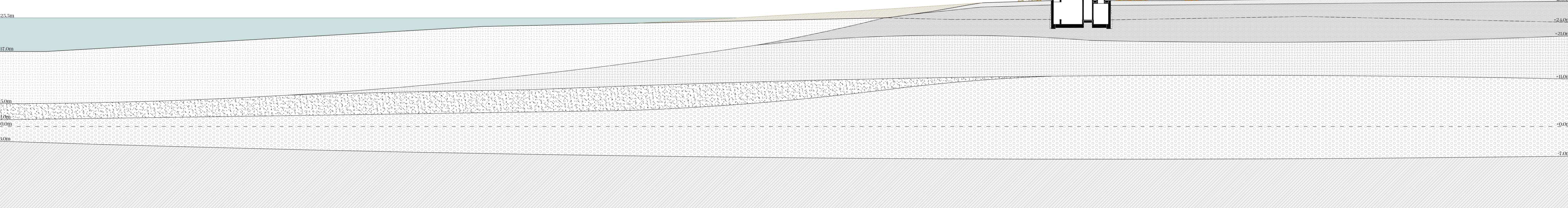
*Sección tipo de cimentación_Escala 1:25

- | | |
|---|-----------------|
| Lámina de agua Balsa del Sapo | Arena limosa |
| Relleno antrópico | Arena |
| Aporte de terreno procedente de la excavación | Calcarenititas |
| Grava | Margas y Gredas |
| Limos rojos | Nivel Freático |
| | Nivel del Mar |



*Planta de cimentación
Escala 1:150, N^A

- | | |
|--|--|
| Junta de dilatación | Arriete de escalera |
| Junta de construcción hormigonada | Aposante de rampa |
| Viga de cimentación de hormigón armado | Cable puesta a tierra Cu 50 mm ² |
| Muro de retención | Conexión de puesta a tierra a la estructura |
| Muro estructural | Conexión de puesta a tierra a equipo eléctrico |
| Muro de contención | Pica metálica de 2m en angosta |
| Muro de hormigón armado | Arriete de conexión con puesta a tierra |
| Muro de hormigón armado en contacto con el terreno | Pieza perimetral con anquera de bombeo |
| Origen de replanteo | Arriete de paso |
| Cota alométrica | Arriete de bombeo |
| Armadura base del forjado 0/10x10 cm | Arriete sumidero |
| Solera de hormigón 20 cm | Sumidero lineal |
| Losa de cimentación 80 cm | |



*Sección geotécnica con la propuesta insertada, Escala 1:450