



CIMENTACIÓN

- Base de albero compactado (e: 10 cm)
- Geotextil de fibras de polipropileno
- Suelo granular de bolos (0/50, e: 40 cm)
- Film de polietileno antihumedad
- Hormigón de limpieza HL-150/B/20 (e: 10cm)
- Geotextil de poliéster anti-punzonamiento
- Lámina impermeabilizante bituminosa
- Losa de cimentación de hormigón armado HA-30/B/35/IIIc (e: 800)
- Formación de pendiente (e: 10 cm)
- Lámina impermeabilizante bituminosa autoprotegida
- Mortero ligero autonivelante
- Suelo técnico regulable metálico (h: 80 cm)
- Aislamiento térmico y acústico MW (e: 5 cm)
- Suelo continuo auto-adherente (e: 5 mm)

FACHADA

- Muro de fachada de hormigón armado HA-30/B/25/IIa (e: 25)
- Cámara Bufo (e: 5 cm)
- Trasdosado autoportante de paneles MW "ROCKFON" (e: 5 cm)
- Placa de yeso laminado autoportante (e: 2 cm)
- Revestido con hormigón pulido (e: 1.5 cm)

MURO DE CONTENCIÓN

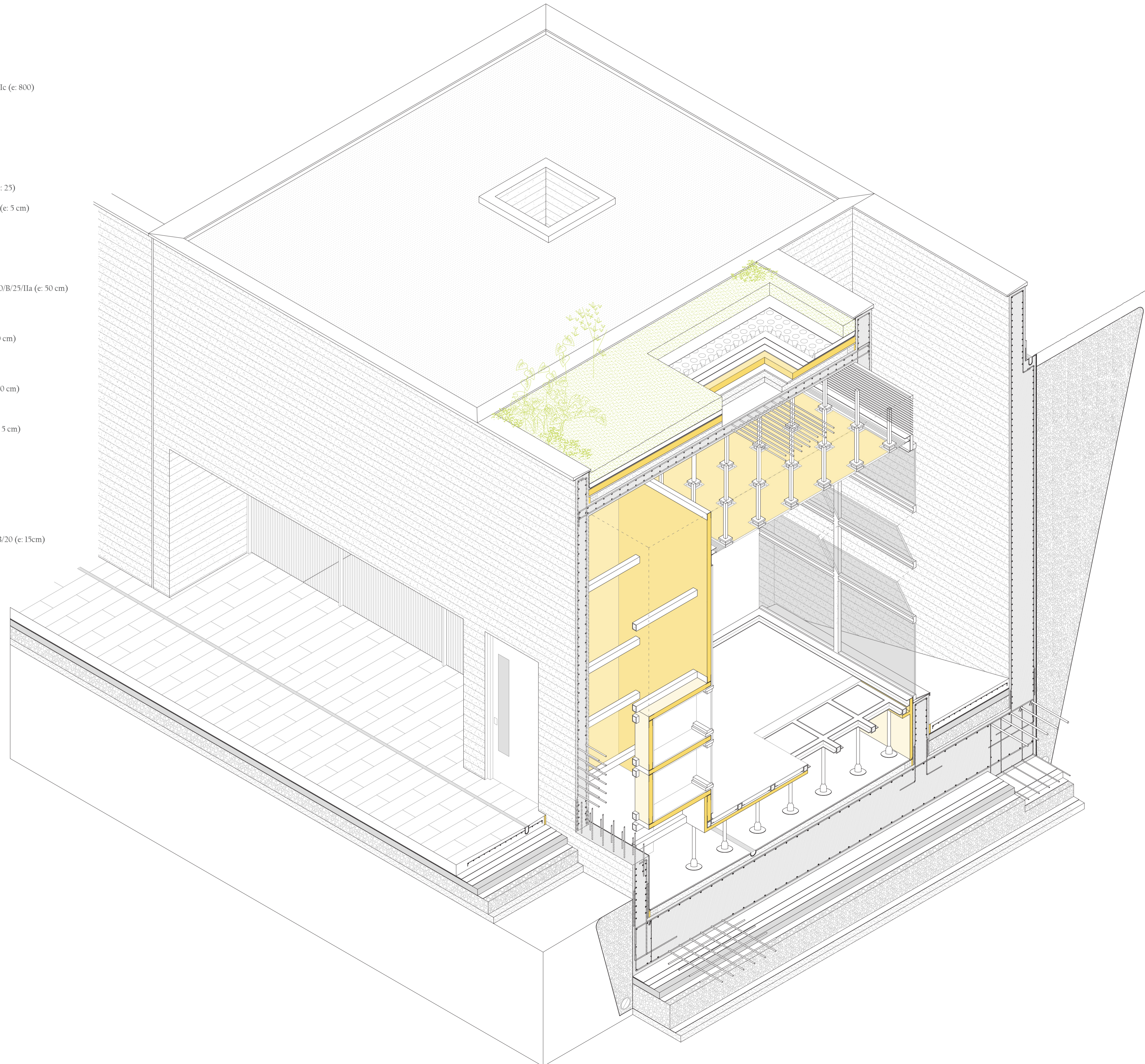
- Capa filtrante de grava (0/50)
- Tubería de drenaje (pte de 2%)
- Muro de contención exterior de hormigón armado HA-30/B/25/IIa (e: 50 cm)

CUBIERTA AJARDINADA

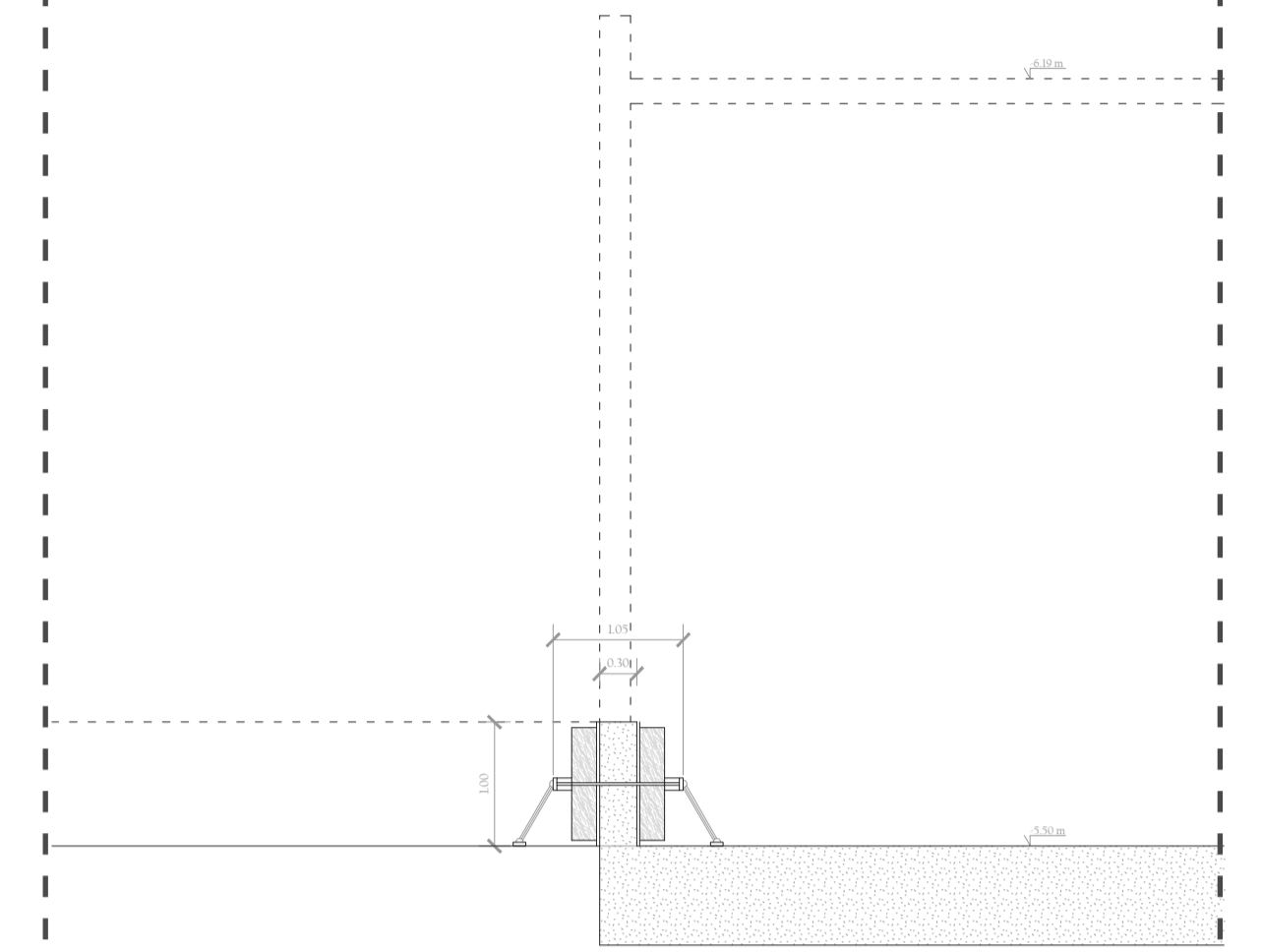
- Vegetación autóctona
- Sustrato vegetal para cubierta ajardinada intensiva (e: 20 cm)
- Geotextil de fibras de polipropileno
- Lámina de drenaje y retenedora de agua (e: 7 cm)
- Lámina impermeabilizante bituminosa
- Mortero de protección (e: 1 cm)
- Aislamiento térmico de poliestireno extruido XPS SL (e: 10 cm)
- Mortero ligero autonivelante
- Formación de pendiente (e: 10 cm)
- Losa maciza de hormigón armado HA-30/B/25/IIa (e: 20)
- Aislamiento térmico y acústico panel flexible de MW (e: 5 cm)
- Falso techo registrable

SOLERA DE HORMIGÓN

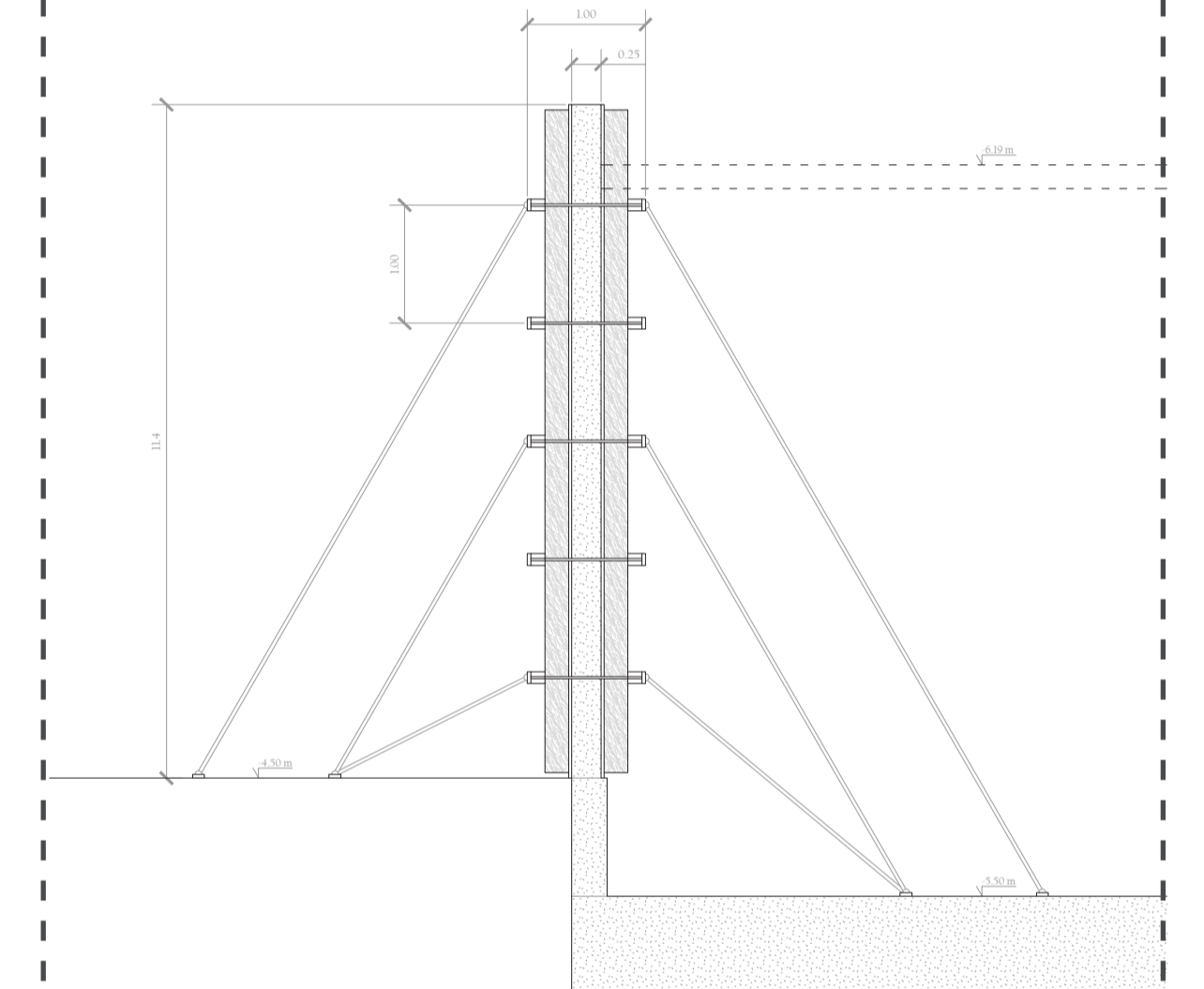
- Base de albero compactado (e: 10 cm)
- Suelo granular de bolos (0/50, e: 20 cm)
- Film de polietileno antihumedad
- Hormigón de limpieza HL-150/B/20 (e: 10cm)
- Geotextil de poliéster anti-punzonamiento
- Lámina impermeabilizante bituminosa
- Solera de hormigón con armadura de retracción HM-15/B/20 (e: 15cm)



Fase de encofrado 01 (Primer tramo de muro de fachada interior de 0.30 m, encofrado de madera)



Fase de encofrado 02 (Segundo tramo de muro de fachada interior de 0.25 m, encofrado de madera)



\*Encofrado de madera recuperable "ENKOFORM V-100" de ULMA. Tamaño para cubrir una superficie máxima de 36 m<sup>2</sup>.  
Superficie máxima de encofrado a doble cara en el proyecto: b: 6.00 m y h: 5.70 (34.2 m<sup>2</sup>).  
Presión de hormigonado: 90 kN/m<sup>2</sup>.

