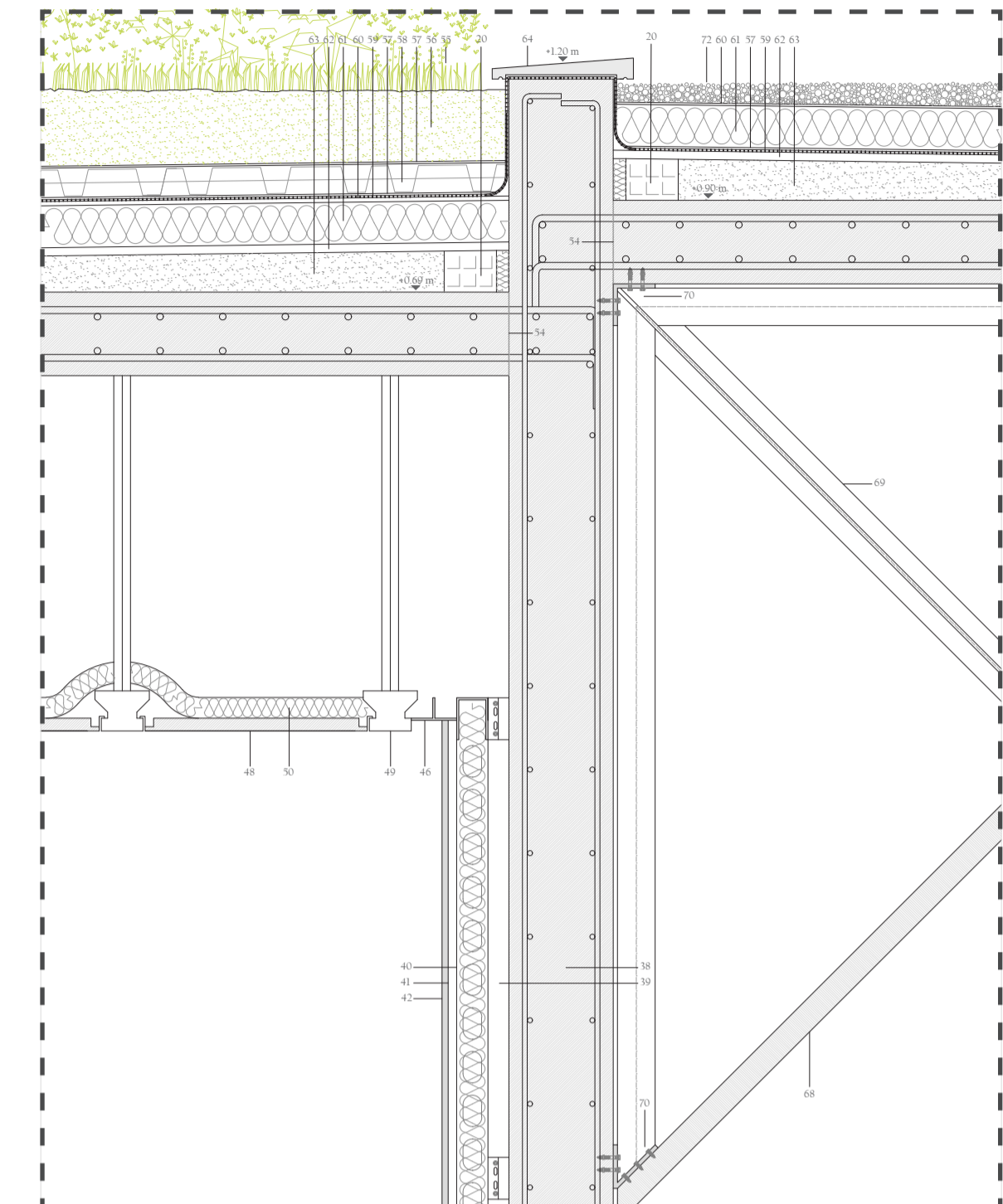


*Sección constructiva B-B' Escala 1:30



*D2. Ampliación de detalle Escala 1:15

- Legenda y especificaciones:
1. Firme
 2. Base de albero compactado al 85% mediante medios mecánicos (e: 10 cm)
 3. Geotextil de fibras de polipropileno de alta tenacidad con tratamiento impermeable "GRU/POPUMA"
 4. Suelo granular de bolos (Ø90, e: 40 cm)
 5. Film de polietileno de baja densidad antihumedad "BASTHER HISPANIA"
 6. Hormigón de limpieza HL 30/B/20 (e: 30cm)
 7. Geotextil de poliéster anti-punzonamiento ligado mecánicamente DANOFELT PY120
 8. Lamina impermeabilizante bituminosa "SOCYCAUCHO"
 9. Losa de cimentación de hormigón armado HA 30/B/25/1a (e: 800 cm, rec: 5 cm, AB de Ø16 cada 20 cm, B 500 S)
 10. Calzas separador de plástico con disposición cada 80 cm
 11. Film de polietileno de baja densidad antihumedad "BASTHER HISPANIA", envuelve la capa drenante
 12. Tubero de drenaje ranurado corrugado "ADEQUA" (Ø60), con desagüe sobre pozos drenantes cada 25 m, pendiente de 2%
 13. Capa filtrante de grava ejecutada a partir de la misma grava extraída de las excavaciones del proyecto (Ø30)
 14. Suelo granular de bolos (Ø90, e: 20 cm)
 15. Solera de hormigón con armadura de retracción HA 35/B/20 (e: 15cm, Ø8 cada 10 cm)
 16. Canalera S 250 y rejilla S 238 lineal de acero inoxidable para recogida de agua "JIMEN" (500 mm x 130 mm, pendiente de 1%)
 17. Junta elástica elastómera mezclada con caucho con base cloropreno "COMPOSAN" (e: 3 cm)
 18. Junta de hormigonado de cimentación limpiada y humedecida antes de hormigonar con llave de cortante y cordón hachado
 19. Muro de contención interior de hormigón armado HA 30/B/25/1a (e: 30cm, rec: 3.5 m, AB de Ø16 cada 10 cm, B 500 S)
 20. Ladrillo hueco doble de arcilla cocida LD CAT II R "CERÁMICA SAMPEDRO" (24.5 cm x 10 cm x 12.5 cm)
 21. Formación de pendiente con hormigón celular sin árido con acabado fratasado (e: 10 cm)
 22. Lamina impermeabilizante bituminosa de superficie autoprotégida tipo LRM(SBS) 500-FF B "DANOSA"
 23. Mortero ligero autovenilante CT - C16 - F3 compuesto por ligantes hidraúlicos y resinas poliméricas
 24. Canalera S 130 de acero galvanizado para drenaje de la cámara bufa "ADEQUA" (500 mm x30 mm, pendiente de 1%)
 25. Suelo continuo "Torbo Marmoleum Marble" de color beige auto-adherente (e: 3 mm)
 26. Mortero de aglut. CTM II/B P 12.5 N tipo M 7.5, confeccionado en obra (e: 1 cm)
 27. Perfil de sección tubular rectangular metálico de acero galvanizado (RHS 80 mm x 40 mm x 4 mm)
 28. Tablón de madera laminada Cl6 (90 mm x 50 mm x 5 mm)
 29. Perfil de sección angular metálico de acero galvanizado (L 50 mm x 50 mm x 6 mm)
 30. Aislamiento térmico y acústico de suelos flotantes formado por panel rígido de lana roca cubierto con film de polietileno de 0,2 mm de espesor (e: 5 cm, resistencia térmica 1,4 m²K/W, conductividad térmica 0,035 W/m²K)
 31. Estructura de suelo técnico regulable metálico que permite el paso de instalaciones "PARALEX" (h: 80 cm)
 32. Perfil de sección en "L" metálico de acero galvanizado, con luces LED en el interior (LITE RM)
 33. Carpintería de aluminio inferior de ventana CS 59 con rotura de puente térmico con alfiler incorporado "REYNAERS" (60 mm x 80 mm, aislamiento térmico de 1,0 W/m²K y 3,7 W/m²K)
 34. Alfiler de aluminio anclado a la carpintería (pendiente mayo a 10°)
 35. Vidrio de doble acristalamiento 6-12-6 Climalit Plus neutro con aislamiento térmico reforzado "SAINT-GOBAIN GLASS" (vidrio ext: SGG COOL LITE ST 150, vidrio int: SGG PLANTHERM FUTUR N, conductividad térmica 1,7 W/m²K)
 36. Carpintería de aluminio intermedia abatible de ventana CS 59 con rotura de puente térmico "REYNAERS" (60 mm x 80 mm, aislamiento térmico de 3,0 W/m²K y 3,7 W/m²K)
 37. Muro de contención exterior de hormigón armado HA 30/B/25/1a (e: 30 cm, rec: 3.5 m, AB de Ø12 cada 10 cm, B 500 S)
 38. Muro de fachada de hormigón armado HA 30/B/25/1a (e: 25 cm, rec: 3.5 m, AB de Ø16 cada 15 cm, B 500 S)
 39. Cámara Bufo con drenaje sobre la losa de cimentación (e: 5 cm)
 40. Sistema de trasdosado autoportante de paneles de lana de roca "ROCKFON" (módulos de módulos de 1200 mm x 1200 mm x 50 mm, resistencia térmica 1,4 m²K/W, conductividad térmica 0,035 W/m²K)
 41. Placa de yeso laminado autoportante (e: 2 cm)
 42. Acabado contorno revestido con hormigón pulido "MORTEX" (e: 1.5 cm)
 43. Premarco de madera de laminada para mueble abisagrado de apertura hacia el interior en un hueco de 700 mm x 800 mm (145 mm x 40 mm)
 44. Marco de madera de laminada para mueble abisagrado de apertura hacia el interior en un hueco de 700 mm x 800 mm (95 mm x 40 mm)
 45. Armario - Acabado de madera laminada en un hueco de 700 mm x 800 (e: 3 cm)
 46. Perfil de sección en "L" metálico de acero galvanizado, con luces LED en el interior (LITE 160)
 47. Rejilla de ventilación de aluminio para electo plenum y disposición de difusores lineales "KoolAir" (125 mm x 500 mm x 30 mm)
 48. Falso techo registrable perforado con placas de aluminio con reducción acústica "HUNTER DOUGLAS ARCHITECTURAL" (500 mm x 50 mm x 30 mm)
 49. Montante horizontal de anclaje del falso techo de aluminio suspendido (e: 30 mm) "HUNTER DOUGLAS ARCHITECTURAL"
 50. Aislamiento térmico y acústico de falsos techos formado por panel flexible de lana roca cubierto con film de polietileno de 0,2 mm de espesor (e: 5 cm, resistencia térmica 1,4 m²K/W, conductividad térmica 0,035 W/m²K)
 51. Carpintería de aluminio superior de ventana CS 59 con rotura de puente térmico "REYNAERS" (60 mm x 80 mm, aislamiento térmico de 3,0 W/m²K y 3,7 W/m²K)
 52. Superficie de lamas inclinadas de aluminio que permiten la ventilación del falso techo y de la maquinaria instalada
 53. Losa maciza de hormigón armado HA 30/B/25/1a (e: 20 cm, rec: 3.5 m, AB de Ø16 cada 15 cm, B 500 S)
 54. Junta de hormigonado de forjado limpiada y humedecida antes de hormigonar
 55. Vegetación autóctona de la Can de las Nortes (ortiga y caña común)
 56. Sustrato vegetal para cubierta ajardinada intensiva (e: 20 cm)
 57. Geotextil de fibras de polipropileno de alta tenacidad con tratamiento impermeable "GRU/POPUMA"
 58. Laminas de drenaje y retención de agua "DRAIN 40H" para cubiertas ajardinadas fabricada de poliestireno de alto impacto reciclado HIPS con alta resistencia a la compresión "PROJAR" (e: 7 cm)
 59. Lamina impermeabilizante bituminosa "SOCYCAUCHO"
 60. Mortero de protección C15 M RG "HIT TP" (e: 1 cm)
 61. Aislamiento térmico de polietileno ext. XPS SL macilubreado e: 10 cm, resistencia térmica 2,85 m²K/W conductividad térmica 0,035 W/m²K)
 62. Mortero ligero autovenilante CT - C16 - F3 compuesto por ligantes hidraúlicos y resinas poliméricas
 63. Formación de pendiente con hormigón celular sin árido con acabado fratasado (e: 10 cm)
 64. Pieza de albarilla prefabricada de hormigón con disposición de góteron "LUMA" (e: 38 cm)
 65. Pieza de zócalo prefabricada de hormigón polímero 2-325 con anclaje inoxidable (e: 2,5, altura: 32.5 cm)
 66. Suelo técnico de rejilla de acero galvanizado tipo "tramex"
 67. Muro de chimenea de ventilación de hormigón armado HA 30/B/25/1a (e: 25 cm, rec: 3.5 m, AB de Ø16 cada 15 cm, B 500 S)
 68. Panel prefabricado de resina de poliéster y fibra de vidrio con imitación de hormigón encofrado (1,28 m x 1,29 m, 24 kg)
 69. Subestructura de acero laminado de perfiles en "L" (50 mm x 50 mm x 8 mm)
 70. Pletina de anclaje de acero laminado de la subestructura a la estructura principal de hormigón
 71. Sumidero de goma termoplástica de diámetro 100 mm con tapa antigraza, adherido sobre lamina bituminosa en caliente
 72. Capa de grava (espesor mínimo 5 cm)
 73. Instalación enterrada apta para temperaturas hasta 35°C, formada por depósito de polietileno con bastidor y tapa de acero galvanizado
- A. Viga de borde de la losa de cimentación, encuentro con el muro de sótano interior
Viga de 30 x 80 (arm. superior: 2016, arm. inferior: 2016, arm. de piel 208, arm. de piel: Ø10 cada 10 cm)
- B. Viga de borde de la losa de cimentación, encuentro con el muro de sótano exterior
Viga de 90 x 100 (arm. superior: 5025, arm. inferior: 5012, arm. de piel 308, arm. de piel: doble Ø8 cada 10 cm)
- C. Viga de borde de la losa maciza, encuentro con el hueco
Viga de 30 x 50 (arm. superior: 2012, arm. inferior: 2012, arm. de piel Ø8, arm. de piel: Ø8 cada 10 cm)
- D. Viga de borde de la losa de cimentación, encuentro con el muro de sótano exterior
Viga de 90 x 80 (arm. superior: 5025, arm. inferior: 5012, arm. de piel 308, arm. de piel: doble Ø8 cada 10 cm)
- E. Viga intermedia de la losa de cimentación, encuentro con muro intermedio
Viga de 55 x 80 (arm. superior: 5025, arm. inferior: 5012, arm. de piel 208, arm. de piel: Ø10 cada 10 cm)
- F. Viga intermedia de la losa maciza
Viga de 40 x 70 (arm. superior: 3012, arm. inferior: 5016, arm. de piel Ø8, arm. de piel: Ø8 cada 10 cm)