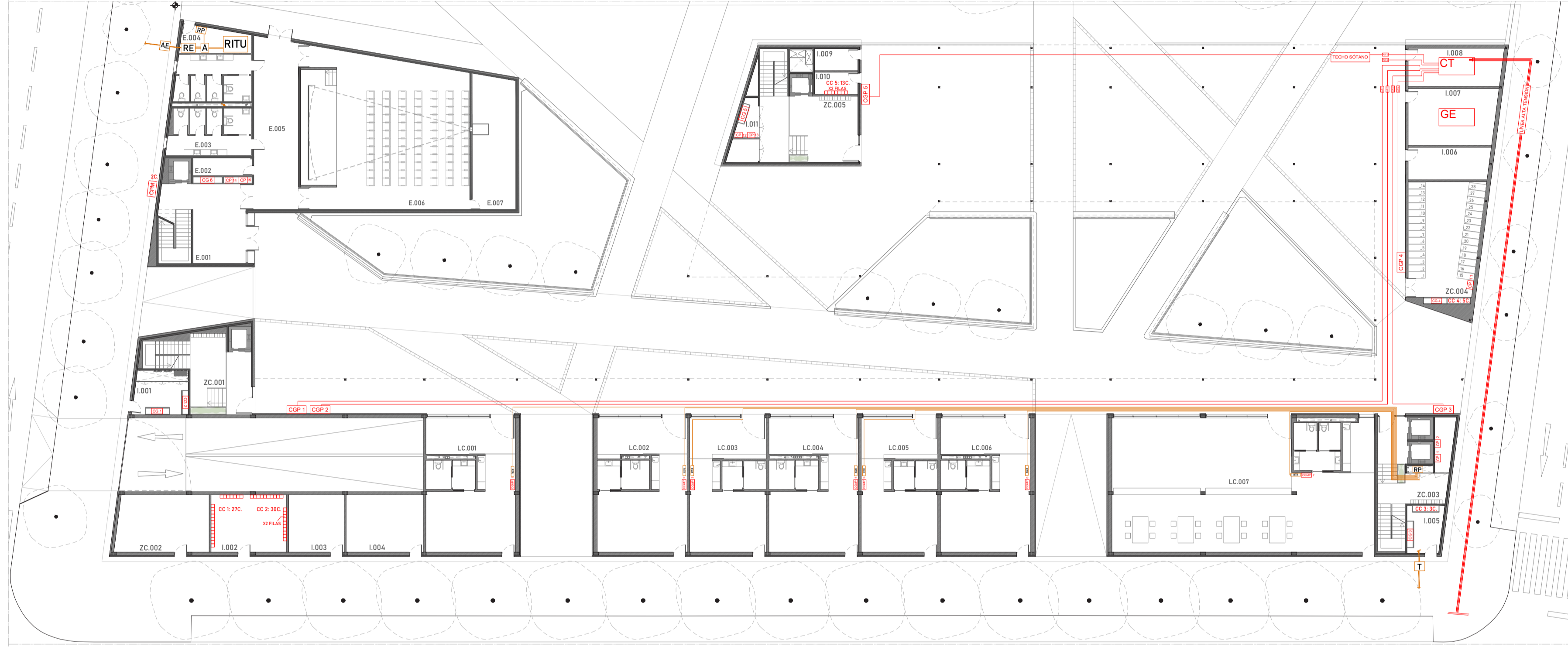
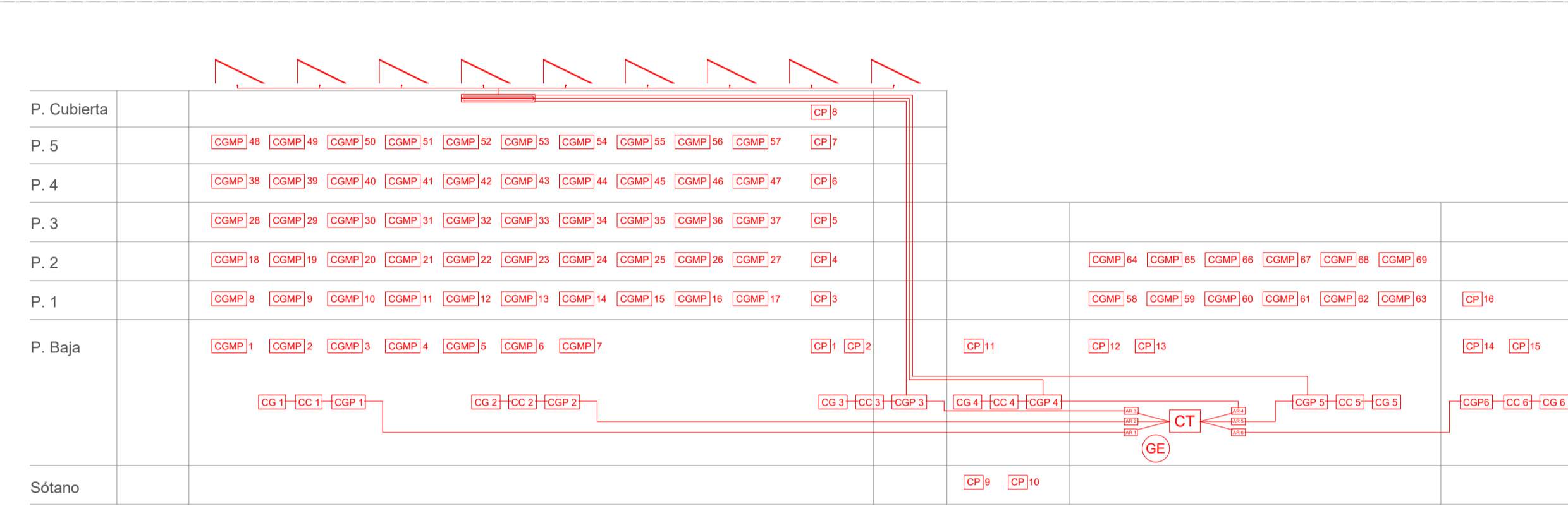


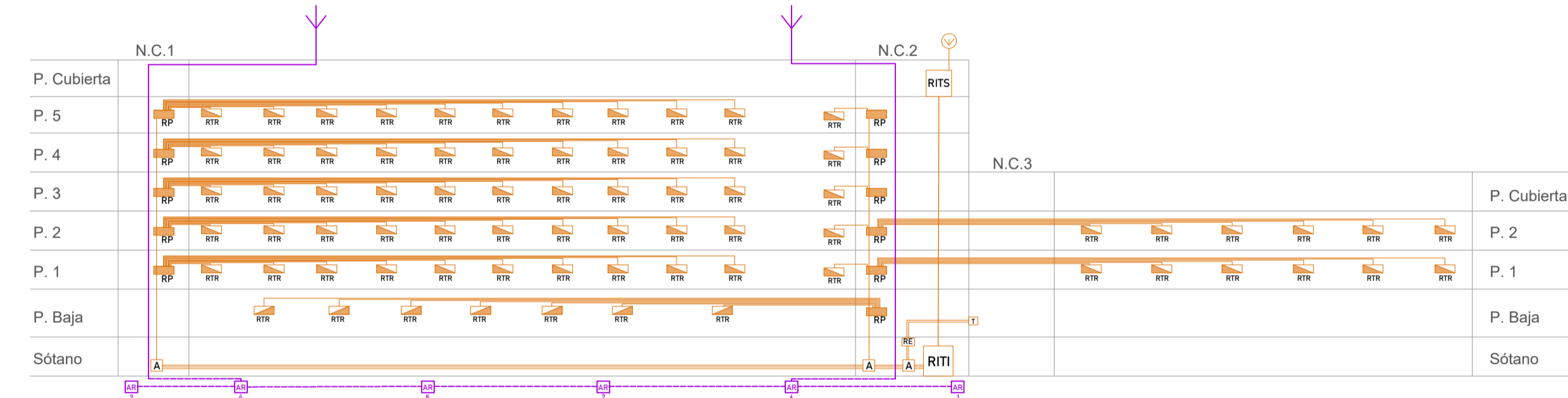
ESQUEMAS DE PRINCIPIOS ELECTRICIDAD POR COP



PLANTA BAJA (+0,00 m) _ E 1/250



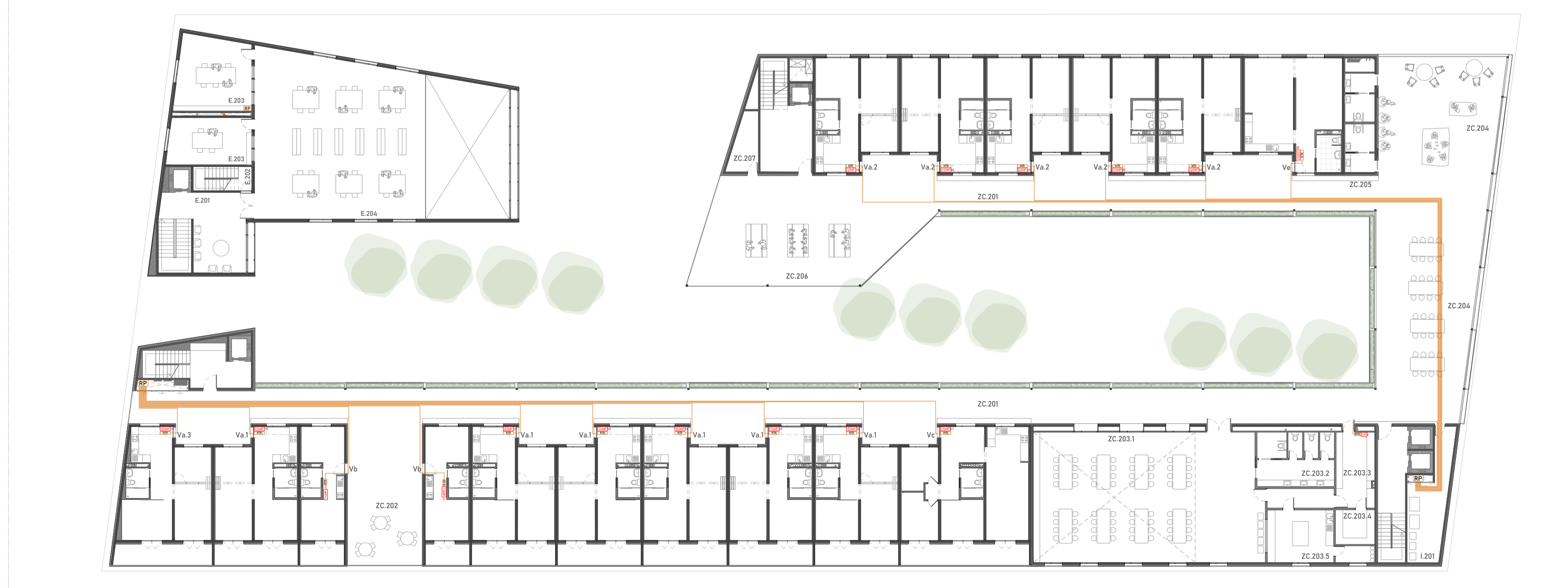
ESQUEMA GENERAL DE ELECTRICIDAD



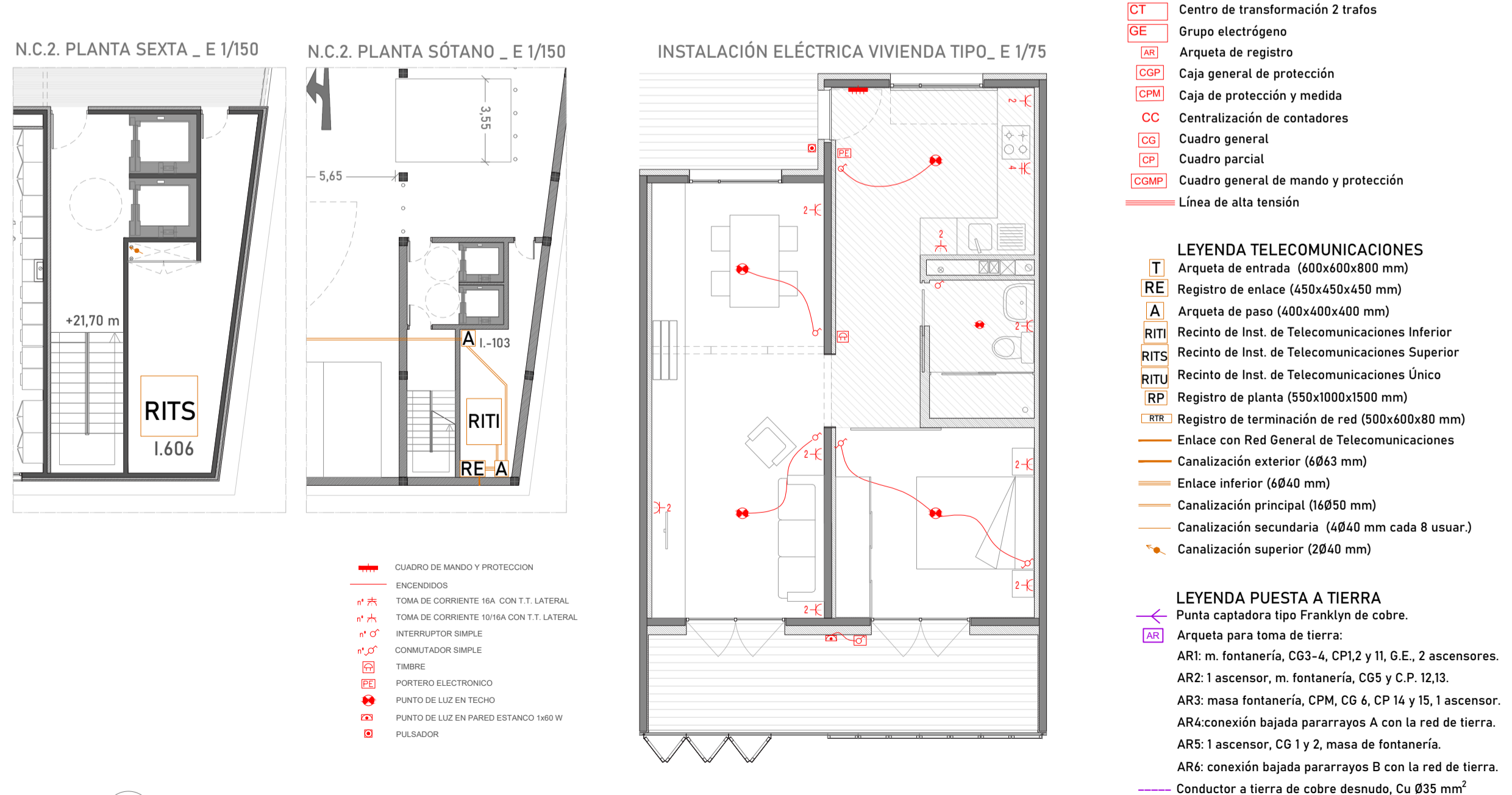
EDIFICIO RESIDENCIAL: BAJA+5 PLANTAS

EDIFICIO RESIDENCIAL: BAJA+2 PLANTAS

ESQUEMA GENERAL TELECOMUNICACIONES Y PARARRAYOS



PLANTA SEGUNDA (+7,65m) _ E 1/250



- LEYENDA ELECTRICIDAD**
- CT Centro de transformación 2 trafos
 - GE Grupo electrógeno
 - AR Arqueta de registro
 - CGP Caja general de protección
 - CPM Caja de protección y medida
 - CC Centralización de contadores
 - CG Cuadro general
 - CP Cuadro parcial
 - CGMP Cuadro general de mando y protección
 - Linea de alta tensión
- LEYENDA TELECOMUNICACIONES**
- T Arqueta de entrada (600x600x800 mm)
 - RE Registro de enlace (450x450x450 mm)
 - A Arqueta de paso (400x400x400 mm)
 - RITI Recinto de Inst. de Telecomunicaciones Inferior
 - RITS Recinto de Inst. de Telecomunicaciones Superior
 - RITU Recinto de Inst. de Telecomunicaciones Único
 - RP Registro de planta (550x1000x1500 mm)
 - RTR Registro de terminación de red (500x600x80 mm)
 - Enlace con Red General de Telecomunicaciones
 - Canalización exterior (Ø63 mm)
 - Enlace inferior (Ø40 mm)
 - Canalización principal (16Ø50 mm)
 - Canalización secundaria (Ø40 mm cada 8 usuar.)
 - Canalización superior (2Ø40 mm)
- LEYENDA PUESTA A TIERRA**
- Punta captadora tipo Franklin de cobre.
 - Arqueta para toma de tierra:
 - AR1: m. fontanera, CG3-4, CPL2 y 11, G.E., 2 ascensores.
 - AR2: 1 ascensor, m. fontanera, CG5 y C.P. 12,13.
 - AR3: masa fontanera, CPM, CG 4, CP 14 y 15, 1 ascensor.
 - AR4: conexión bajada pararrayos A con la red de tierra.
 - AR5: 1 ascensor, CG 1 y 2, masa de fontanera.
 - AR6: conexión bajada pararrayos B con la red de tierra.
 - Conductor a tierra de cobre desnudo, Cu Ø35 mm²

ELECTRICIDAD, TELECOMUNICACIONES Y PUESTA A TIERRA

SFK (Social FrameWork) _Cooperativa de viviendas en San Jerónimo
Beatriz Cubero Olivares_Máster Universitario en Arquitectura_ETSA Sevilla_Grupo M.02_Curso 2019/2020