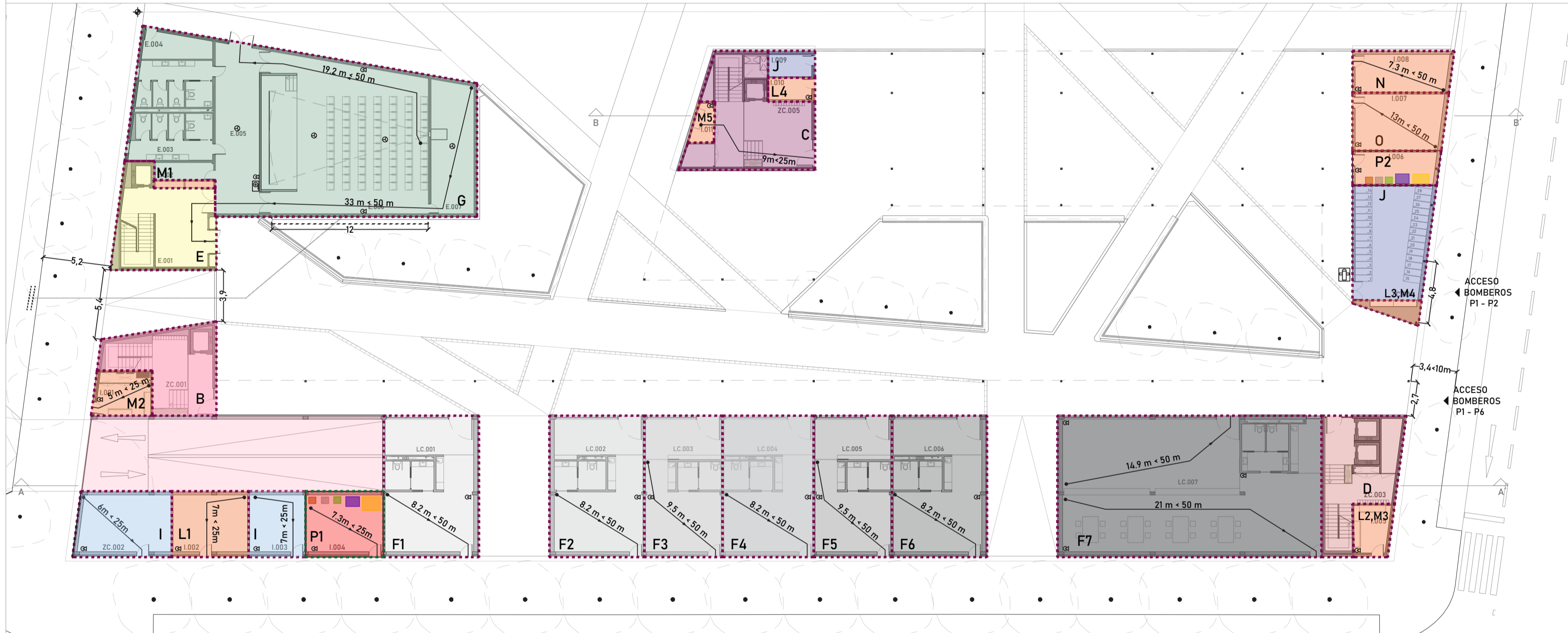
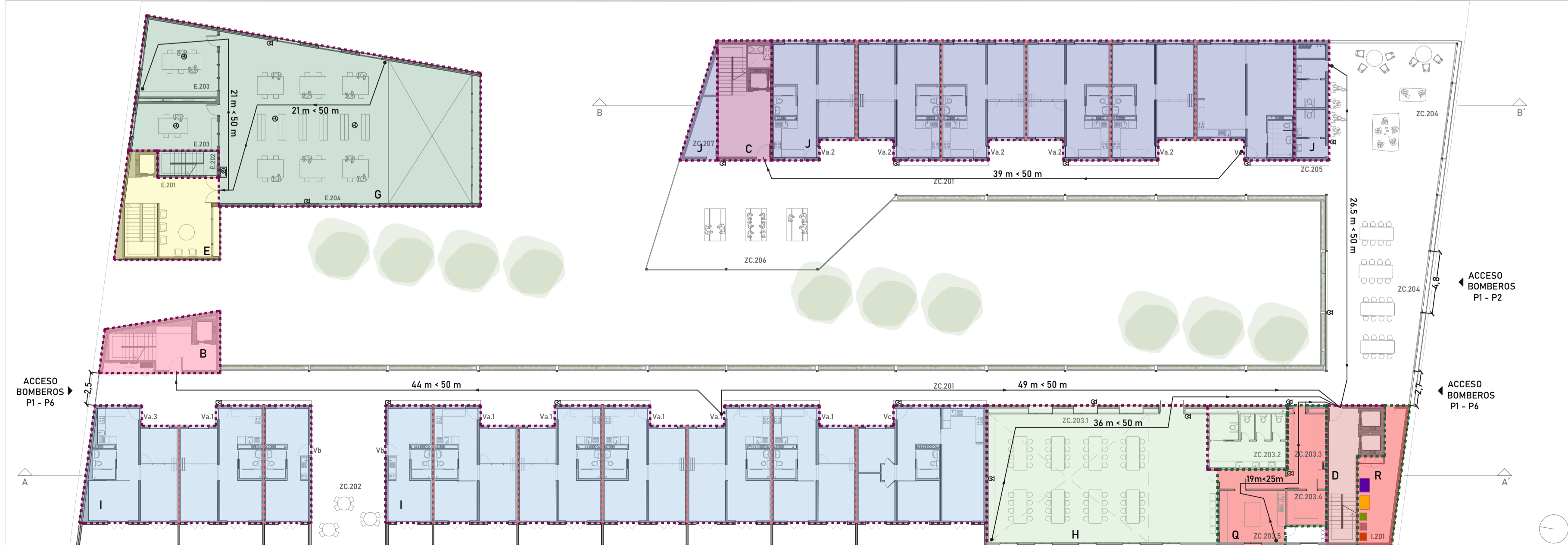


PLANTA SÓTANO (-3,40m) _ E 1/250



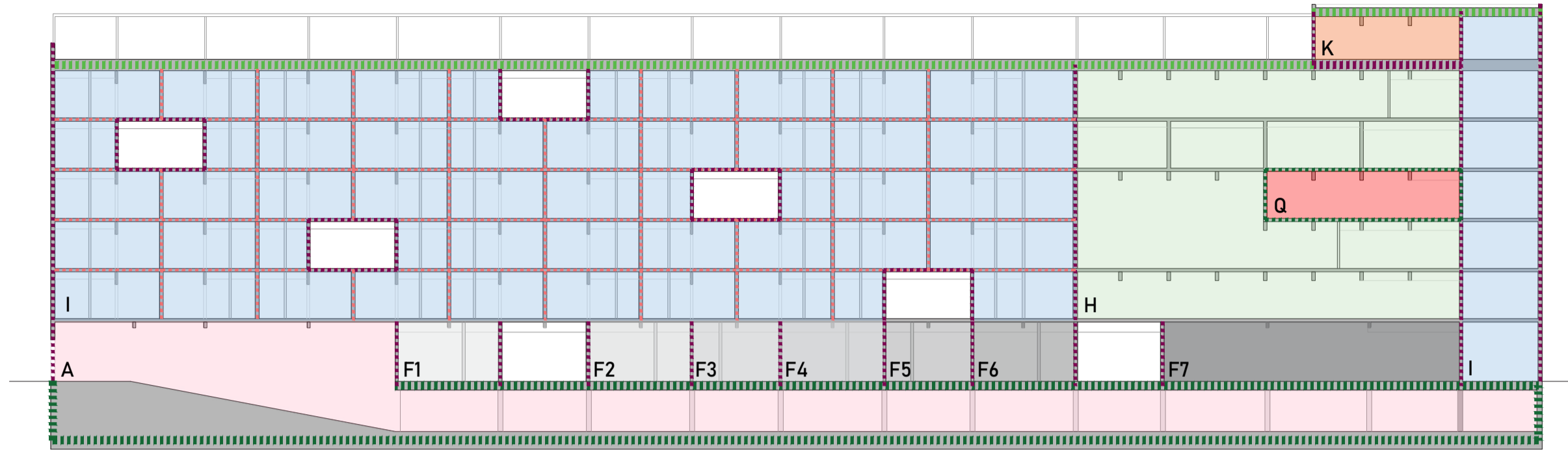
PLANTA BAJA (+0,00m) _ E 1/250



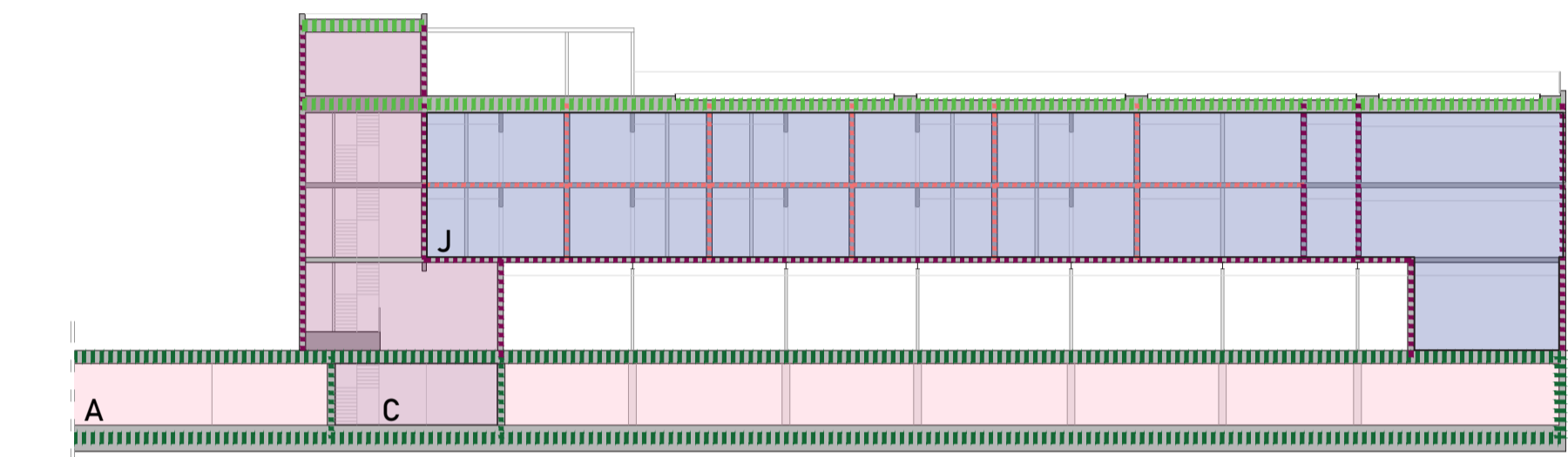
PLANTA SEGUNDA (+7,65m) _ E 1/250

SEGURIDAD EN CASO DE INCENDIO

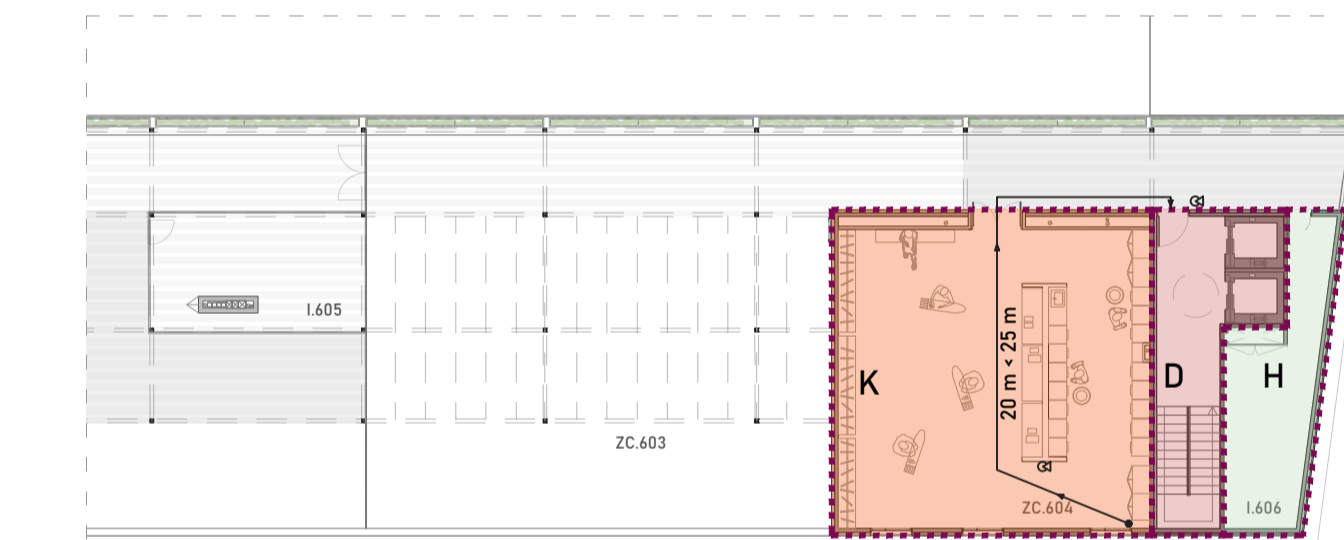
SFK (Social FrameWork) _Cooperativa de viviendas en San Jerónimo
Beatriz Cubero Olivares_Máster Universitario en Arquitectura_ETSA Sevilla_Grupo M.02_Curso 2019/2020



SECCIÓN A-A' _ E 1/300



SECCIÓN B-B' _ E 1/300



PLANTA SEXTA: EVACUACIÓN LAVANDERÍA _ E 1/250

SECTORES DE INCENDIO	Superficie (m²)	Ocupación m²/persona
A Sótano	3951.67	99
B Núcleo comunicación 1	315.02	135
C Núcleo comunicación 2	224.60	20
D Núcleo comunicación 3	330.15	171
E Núcleo comunicación 4	160.44	108
F1 Local comercial 1	79.15	40
F2 Local comercial 2	79.15	40
F3 Local comercial 3	65.19	33
F4 Local comercial 4	79.15	40
F5 Local comercial 5	65.19	33
F6 Local comercial 6	79.15	40
F7 Local comercial 7	220.00	110
G Edificio público	997.66	108
H Equipamientos comunitarios	963.21	155
I Ed. viviendas (50 viv.)	2859.00	135
J Ed. viviendas (12 viv.)	749.00	20
J Ases de planta	49.12	16

Paredes y Techos	Bajo rasante	Sobre rasante
Residencial vivienda	EI 120	EI90
Edificio público	EI 120	EI90
Aparcamiento	EI 120	-
Cubierta	-	REI90
Ascensores	puertas 2x EI2 30-C5	puertas E30
Puertas	Bajo rasante	Sobre rasante
Puertas entre sectores	EI2 60-C5	EI2 45-C5
Puertas con vestíbulo	2x EI2 30-C5	2x EI2 22.5-C5
Revestimientos	Bajo rasante	Sobre rasante
Zonas ocupables	C-32,60	EFL
Escaleras protegidas	B-s1,60	CFL-s1
Aparcamiento/locales riesgo	B-s1,60	BFL-s1

LOCALES RIESGO	SUPERFICIE	POTENCIA	ESTRUCTURA	PAREDES, TECHOS	VESTÍBULO	PUERTAS	MÁX. REC. EVACUAC.	CATEGORÍA
K Lavandería	100.00		R90	EI90	NO	EI2 45-C5	< 25 m	riesgo bajo
L Local contadores electr.	42.50		R90	EI90	NO	EI2 45-C5	< 25 m	riesgo bajo
M Cuadros generales electricidad	27.10		R90	EI90	NO	EI2 45-C5	< 25 m	riesgo bajo
N Centro Transformación	24.40	+2520 kVA	R90	EI90	NO	EI2 45-C5	< 25 m	riesgo bajo
Ñ S. maquinas ascensores	34.00		R90	EI90	NO	EI2 45-C5	< 25 m	riesgo bajo
O Grupo electrógeno	31.30		R90	EI90	NO	EI2 45-C5	< 25 m	riesgo bajo
P Almacén residuos PB+5 /PB+2	31.00 / 14.00		R90	EI90	NO	EI2 45-C5	< 25 m	riesgo alto/riesgo bajo
Q Cocina comunitaria	63.60	48 kW	R120	EI120	SÍ	2 x EI2 30-C5	< 25 m	riesgo medio
R Almacén residuos cocina comunitaria	20.00		R120	EI120	SÍ	2 x EI2 30-C5	< 25 m	riesgo medio
S Trasteros sótano	109.00		R120	EI120	SÍ	2 x EI2 30-C5	< 25 m	riesgo medio

- PROPAGACIÓN INTERIOR
 - Locales de riesgo bajo
 - Locales de riesgo medio
 - Paredes y techos EI90
 - Paredes y techos EI120
 - Paredes y techos REI90
 - Paredes y techos EI60
- EVACUACIÓN OCUPANTES
 - Origen de evacuación
 - Dirección de evacuación
 - Recorrido de evacuación
- INTERVENCIÓN BOMBEROS
 - Acceso por galería
 - Zona de estacionamiento camión
 - Recorrido peatonal bomberos
 - Fachada de acceso a edificio (muro cortina)
- EQUIPOS DE PCI
 - Extintor portátil de eficacia ZIA -113B
 - Boca de Incendio Equipada de 25 mm de diámetro, con manguera de 20 m semirrígida y capacidad de 100 L/min a 3.5 bar de presión en punta de lanza, colocadas cada 25 m aprox.
 - Grupo de Presión de BIES
 - Detector de Humo óptico puntual por difusión
 - Hidrant exterior