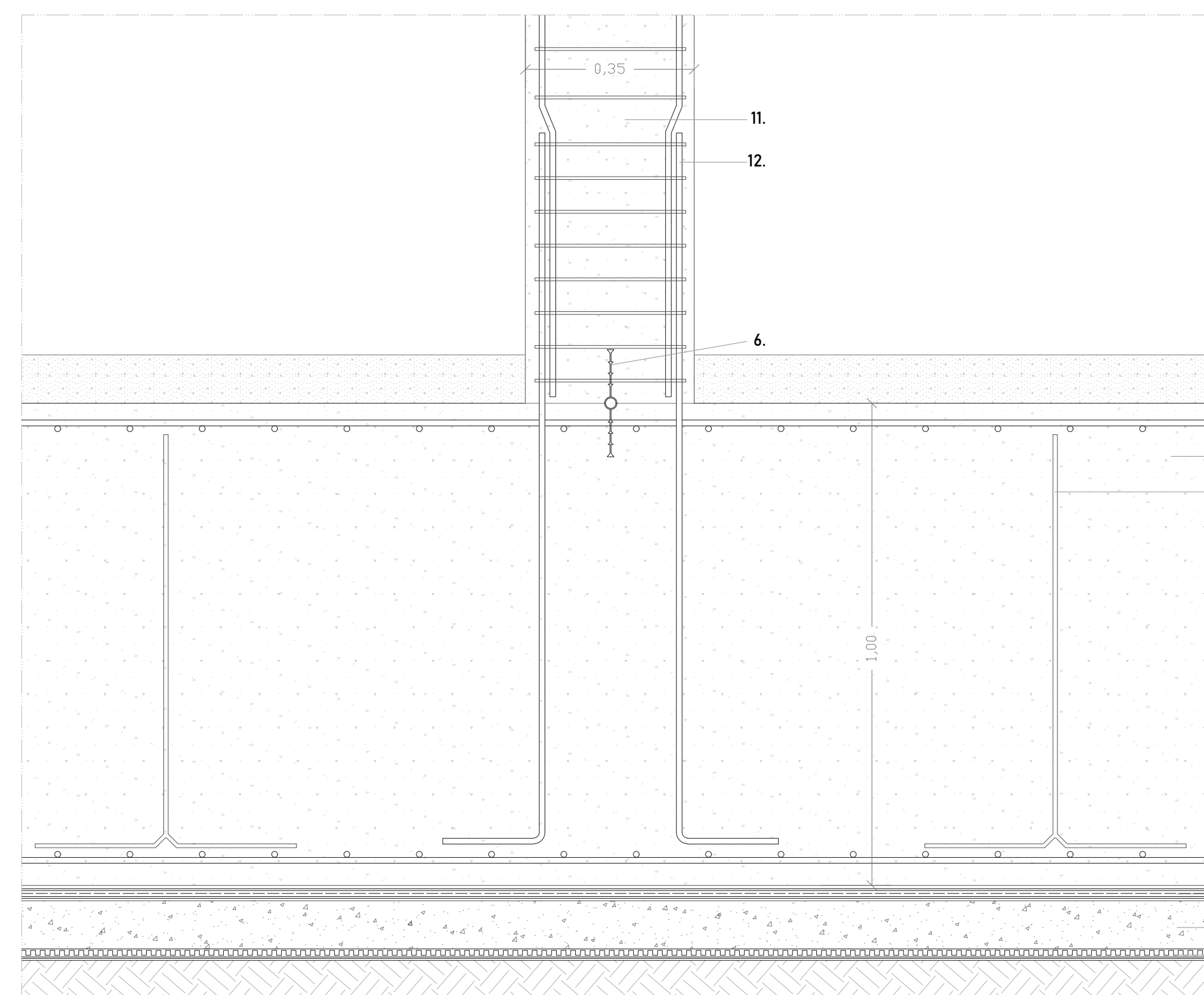
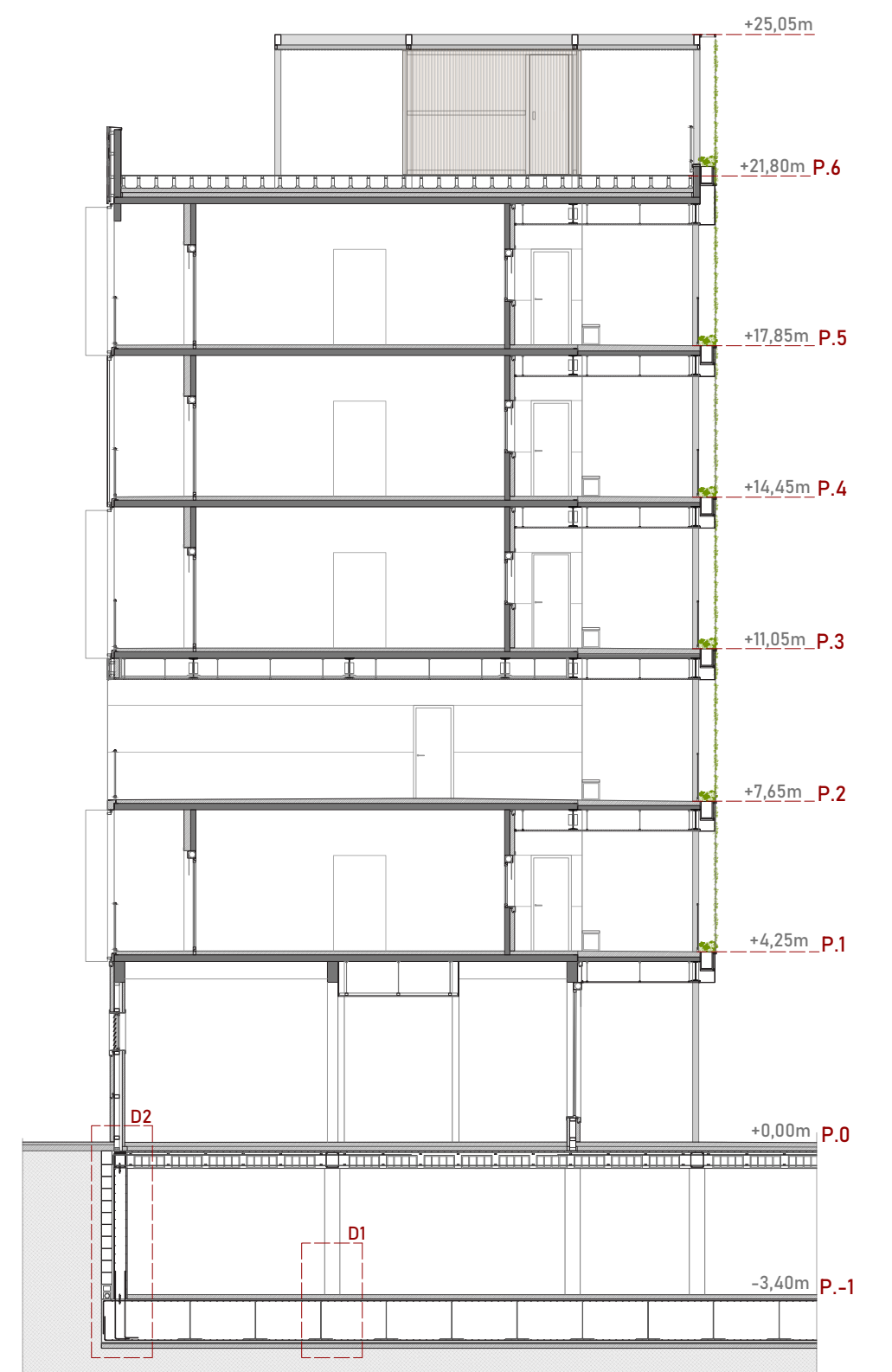


PLANTA SÓTANO: LOSA DE CIMENTACIÓN _ E 1/150

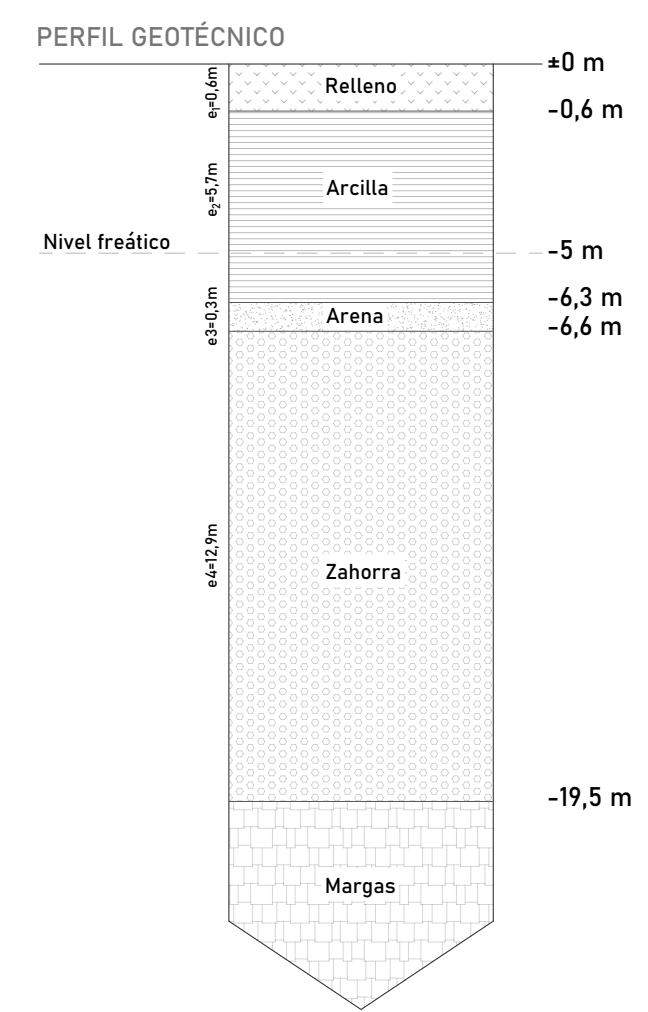


D1. ENCUENTRO DE PILAR DE HORMIGÓN ARMADO Y LOSA DE CIMENTACIÓN. E 1/10



SECCIÓN GENERAL _ E 1/150

- Armadura losa
- Pn* Número de pilar
- ▨ Foso ascensor
- ▨ Arranque escalera y rampa
- ▨ Franja de armado homogéneo
- ▨ Sumidero lineal
- Sumidero puntual
- Arqueta de paso
- ▨ Sentido evacuación aguas residuales
- ▨ Arqueta separadora de grasas
- ▨ Arqueta de bombeo
- ▨ Arqueta sifónica

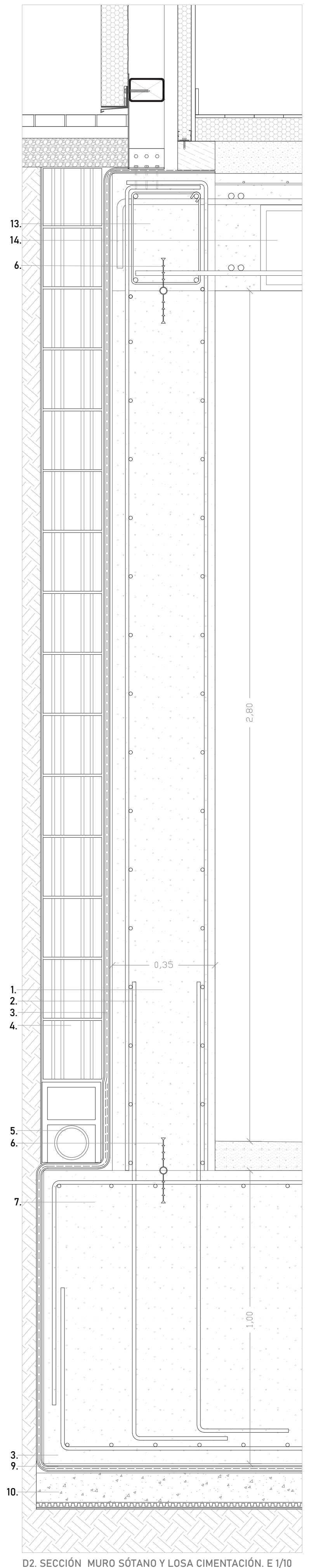


- LEYENDA PUESTA A TIERRA**
- ▨ Arqueta para toma de tierra:
 - AR1: m. fontanería, CG3-4, CP1,2 y 11, G.E., 2 ascensores.
 - AR2: 1 ascensor, m. fontanería, CG5 y C.P. 12,13.
 - AR3: masa fontanería, CPM, CG 6, CP 14 y 15, 1 ascensor.
 - AR4: conexión bajada pararrayos A con la red de tierra.
 - AR5: 1 ascensor, CG 1 y 2, masa de fontanería.
 - AR6: conexión bajada pararrayos B con la red de tierra.
 - ▨ Conductor a tierra de cobre desnudo, Cu Ø35 mm²
 - ▨ Cu Ø50 mm² con picas de 2 m en sus vértices.

- 1.- Muro de sótano de hormigón armado HA-25/B/20/IIa, de ancho 35cm, con armadura longitudinal y transversal de Ø12 c15cm.
- 2.- Armadura de espera de muro de sótano, 2Ø 12 (180cm), acero B 500 S.
- 3.- Impermeabilización por el exterior de muro de sótano con lámina de PVC no adherida, protegida con geotextil por ambas caras.
- 4.- Drenaje formado por bloques de hormigón porosos y filtro de capa geotextil.
- 5.- Tubo de drenaje de PVC, Ø125mm.
- 6.- Perfil de caucho expansivo para sellado de juntas.
- 7.- Losa de cimentación de hormigón armado HA-25/B/20/IIa fabricado con aditivo hidrófugo de alta compacidad y retracción moderada. Armadura superior e inferior aproximada de Ø12 a 20 cm, de acero B 500 S. Espesor de 100cm. Tratamiento de impregnación hidrófuga de efecto colmatador de poros sobre la superficie terminada de la losa.
- 8.- Calzas de apoyo de parrilla superior.
- 9.- Capa de hormigón de limpieza y nivelado, de 10 cm de espesor, de hormigón HL-150/C/1M.
- 10.- Lámina drenante y filtrante de estructura nodular de polietileno de alta densidad.
- 11.- Pilar de hormigón armado HA-25/B/20/IIa, sección 35x35cm, armadura 4Ø12, cercos de Ø6 c/10cm. Acero B500S.
- 12.- Armadura de espera de pilar de H.A., 2Ø 12 (170cm), acero B 500 S.
- 13.- Viga de hormigón armado HA-25/B/20/IIa de 42x35cm, armadura superior e inferior de 2Ø16, cercos Ø6 a 15cm, acero B 500 S.
- 14.- Forjado reticular de hormigón armado HA-25/B/20/IIa, de casetones perdido de hormigón aligerado con arcilla. Canto total de 42cm (30+12). Nervios de 16cm, intereje de 86cm. Casetón de 70x70x30cm. Caps de compresión (12cm) con mallazo electrosoldado ME 20x20 de Ø5 B 500 T.

HORMIGÓN ARMADO	
DATOS TÉCNICOS	
Designación del Hormigón	HA -25/B/20/IIa
Tipo de Hormigón	Hormigón armado estructural
Resistencia característica	$F_{cd} = 25 \text{ N/mm}^2$
Consistencia	Blanda
Diámetro mínimo del árido	30 mm
Tipo de ambiente	IIa
Densidad	$d=2500 \text{ kg/m}^3$
Coefficiente de Poisson	0.2
NIVELES DE CONTROL	
Nivel de Control	Estadístico

ARMADURAS	
DATOS TÉCNICOS	
Tipo de acero	B-500 S
Resistencia característica	$f_{yk} = 500 \text{ N/mm}^2$
Resistencia d cálculo para armaduras	$f_{yd} = f_{yk}/\gamma_s = 500/1,15; f_{yd} = 434,78 \text{ N/mm}^2$
Módulo de elasticidad	$E = 2.100.000 \text{ kp/cm}^2$
Coefficiente de Poisson	0.3
Recubrimiento nominal	25 mm ⁽¹⁾ ($r_{nom} = r_{min} + \Delta r = 15 + 10 = 25\text{mm}$)
NIVELES DE CONTROL	
Nivel de Control	Normal



D2. SECCIÓN MURO SÓTANO Y LOSA CIMENTACIÓN. E 1/10

CIMENTOS. PUESTA A TIERRA Y SANEAMIENTO.