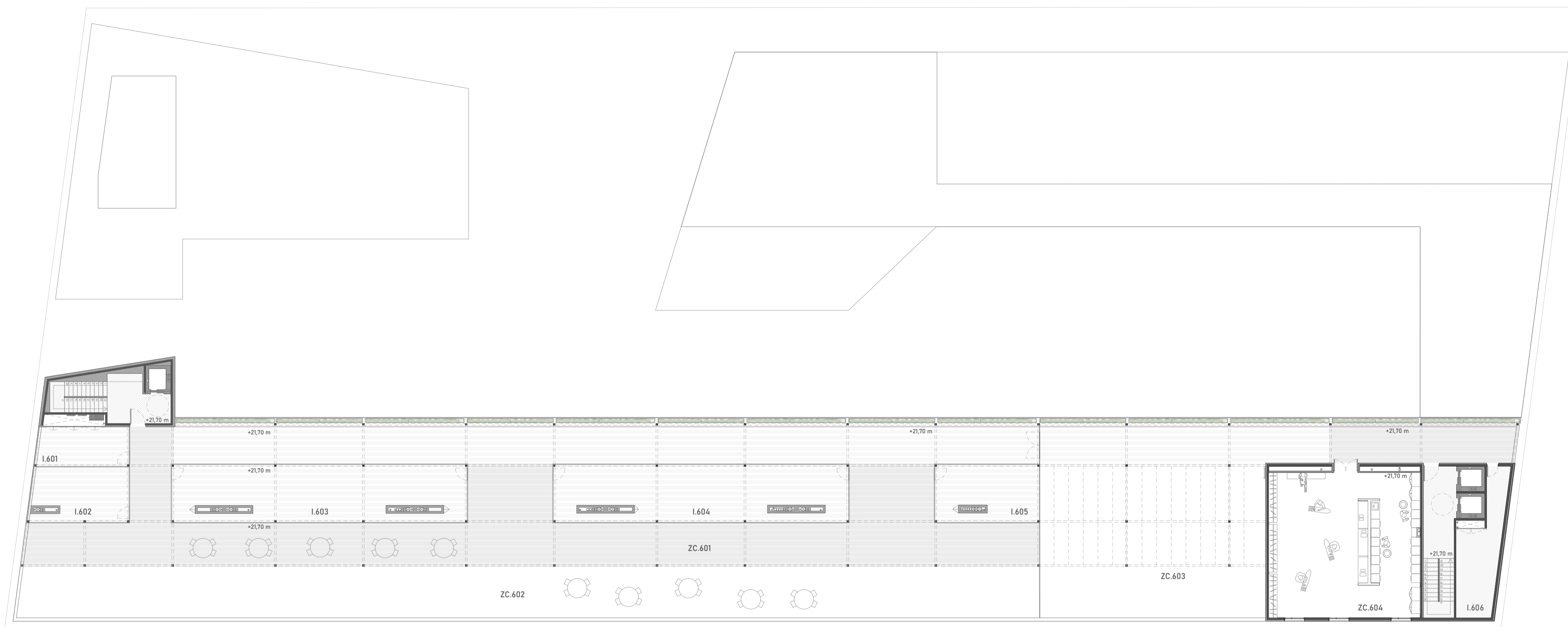


A

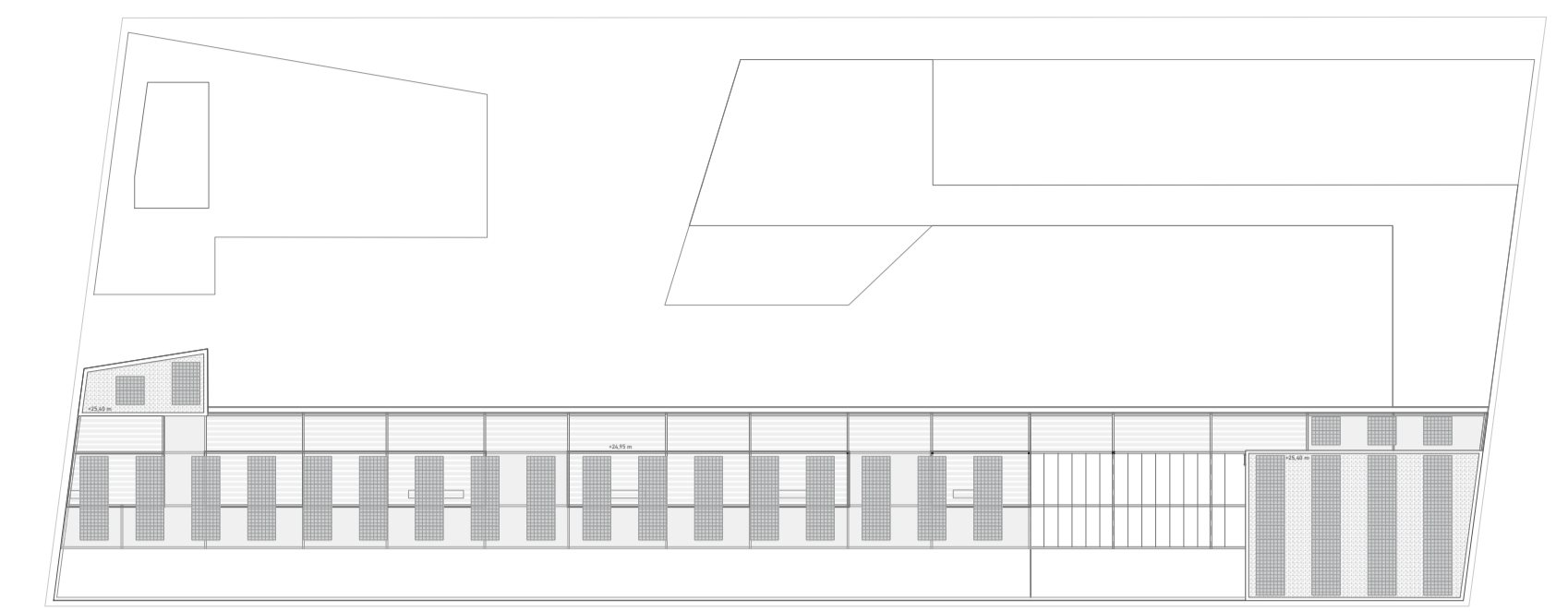


PLANTA SEXTA (CUBIERTA) (+21,70)\_ E 1/200

A



PLANTA QUINTA (+17,85m)\_ E 1/200

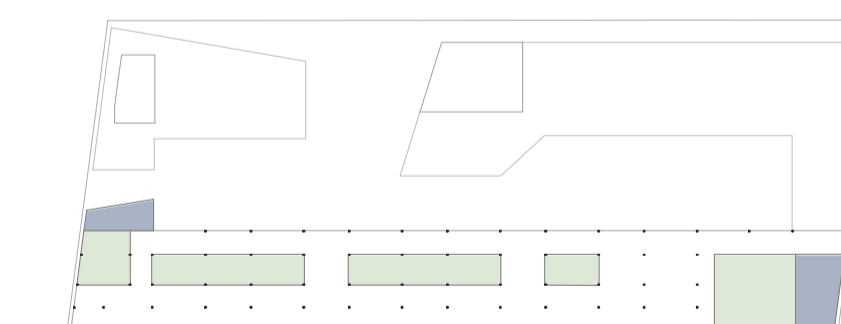


PLANTA SÉPTIMA (CASTILLETE)\_ E 1/500

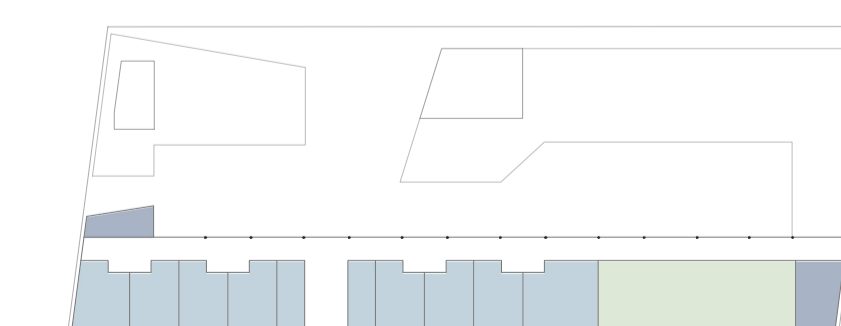


A-Á. ALZADO NORTE\_ E 1/200

ESQUEMA DE USOS\_ E 1/1000



PLANTA SEXTA



PLANTA QUINTA

■ Viviendas  
■ Núcleos de comunicación  
■ Zonas comunes

TABLA DE USOS Y SUPERFICIES

EDIFICIO RESIDENCIAL			
USO GENERAL	CÓDIGO	DENOMINACIÓN	SUPERFICIE ÚTIL (m <sup>2</sup> )
INSTALACIONES	I.601	Local maquinaria ascensor 1	16,89
	I.602	Local equipos climatización y ACS	23,75
	I.603	Local equipos climatización y ACS	68,10
	I.604	Local equipos climatización y ACS	73,10
	I.605	Local equipos climatización y ACS	25,50
	I.606	Local telecomunicaciones: RITS	10,20
ZONAS COMUNES	ZC.501	Galería	14,820
	ZC.502	Mirador	30,23
	ZC.503	Gimnasio	289,50
	ZC.503.1	Gimnasio, sala de deportes	200,60
	ZC.503.2	Gimnasio, aseos	25,50
	ZC.503.3	Gimnasio, almacén	25,40
	ZC.504	Almacén	10,20
	ZC.601	Terraza cubierta ocio y encuentro	101,00
	ZC.602	Terraza descubierta ocio y encuentro (N.C.)	249,00
	ZC.603	Zona de tendedero (N.C.)	340,00
ZC.604	Lavandería	100,00	
VIVIENDAS	Va.1 (32 ud.)	Vivienda flexible con balcón	51,10
	Va.2 (10 ud.)	Vivienda flexible sin balcón	44,10
	Va.3 (4 ud.)	Vivienda flexible en esquina	54,50
	Vb (9 ud.)	Vivienda mínima	32,40
	Vc (4 ud.)	Vivienda clásica grande	81,10
	Vd (1 ud.)	Vivienda clásica pequeña	60,60
Ve (2 ud.)	Vivienda accesible	55,50	

■ Falso techo



E 1/200

DEFINICIÓN DEL PROYECTO ARQUITECTÓNICO

SFK (Social FrameWork)\_Cooperativa de viviendas en San Jerónimo  
Beatriz Cubero Olivares\_Máster Universitario en Arquitectura\_ETSA Sevilla\_Grupo M.02\_Curso 2019/2020