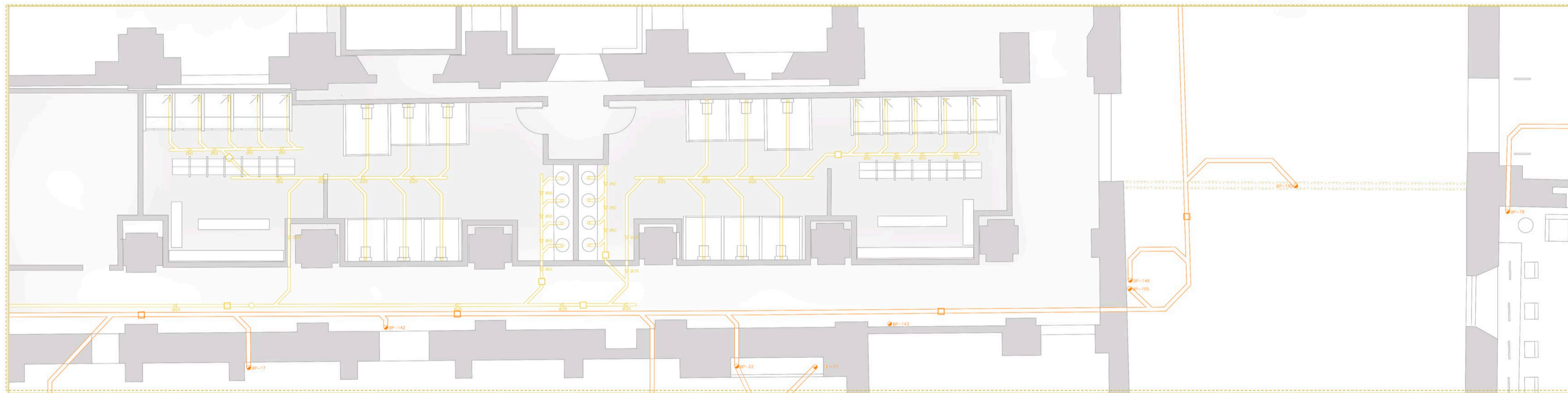
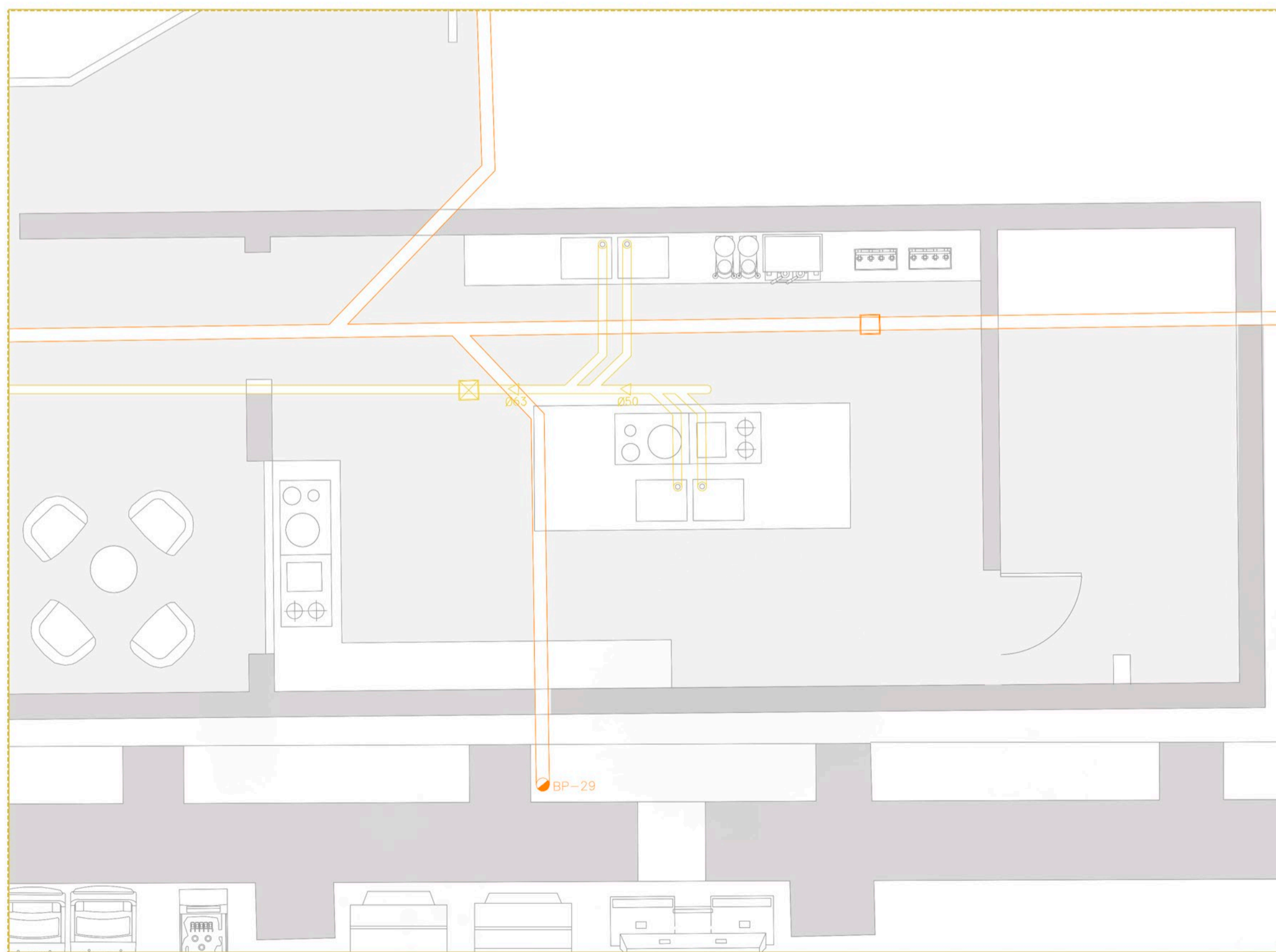


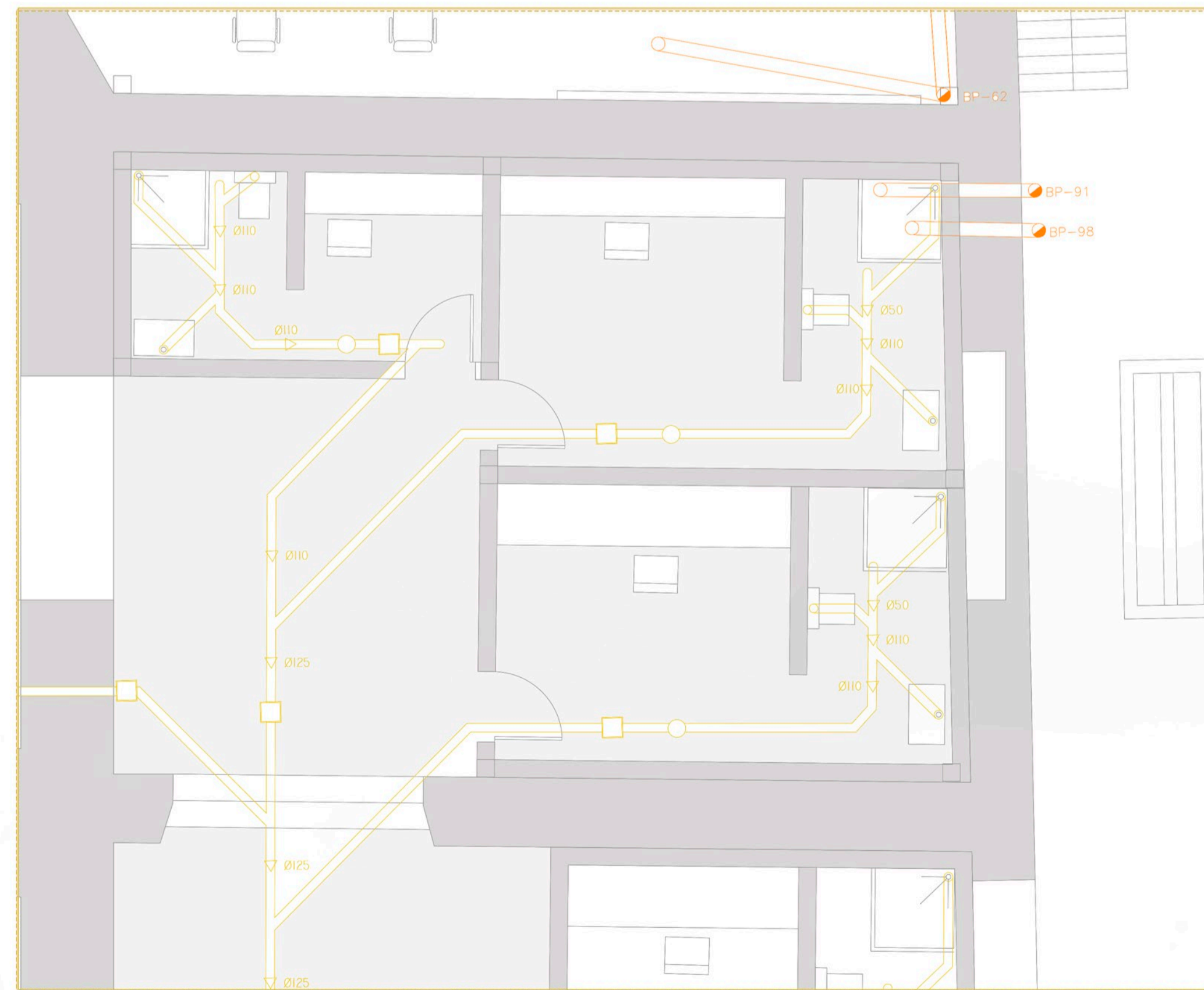
- Servicios vivienda alto rendimiento -



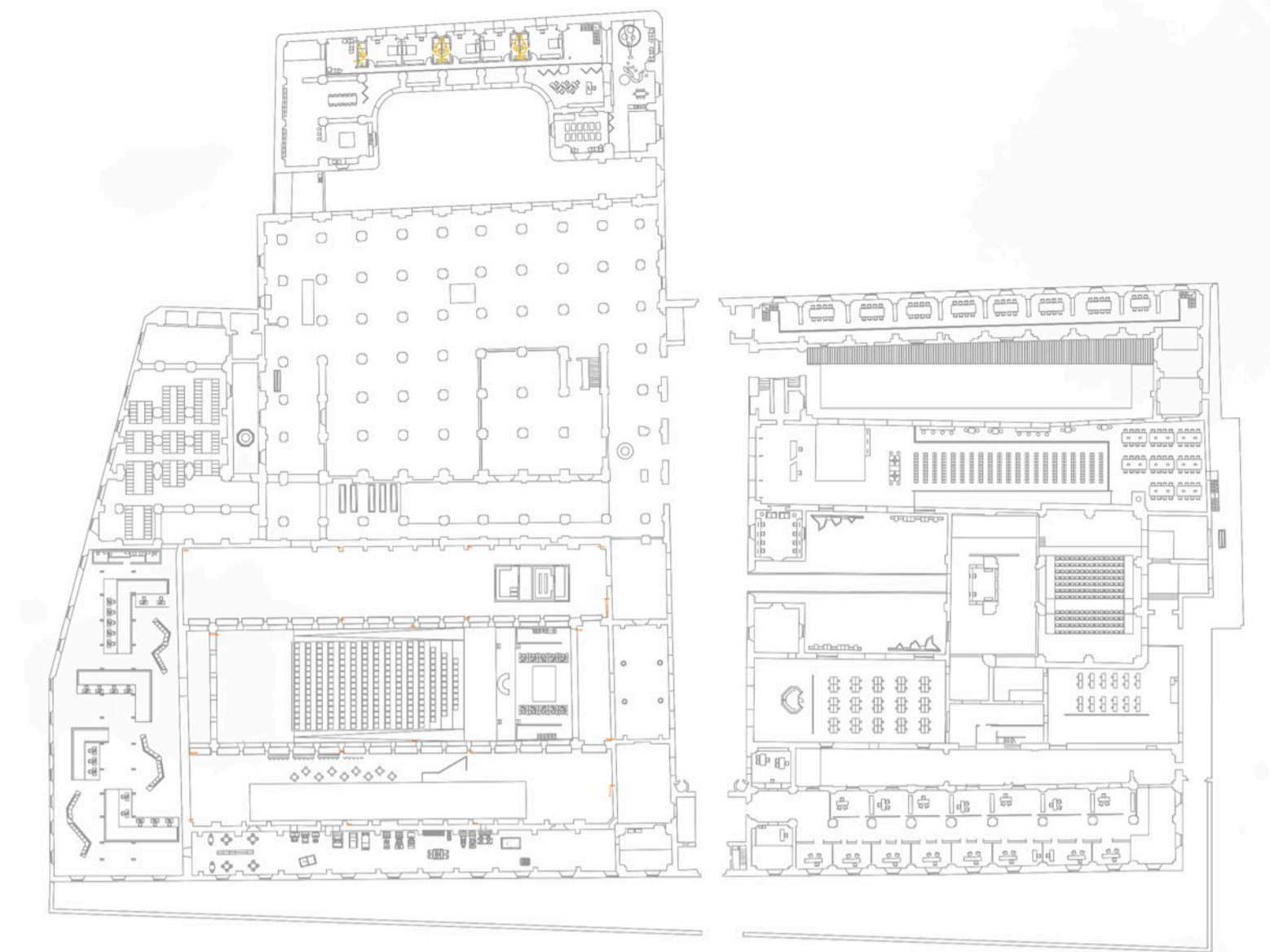
- Detalle Vestuarios -



- Detalle cocina restaurante. E = 1/50 -



- Detalle camerinos. E = 1/50 -



-  Sumidero
-  Arqueta registrable
-  Arqueta separadora grasas
-  Arqueta de paso
-  BP-1 Bajante pluvial
-  BR-1 Bajante residual
-  Red residual
-  Red pluvial
-  Sumidero lineal

Nuestra red residual se trata de un sistema muy sencillo. En las plantas más altas los aparatos desembocan en primera instancia a una arqueta de registro antes de llegar al bajante. Las derivaciones y bajantes de cuartos húmedos serán de PVC sanitario con uniones y piezas especiales pegadas.

En planta baja, se utiliza una evacuación mediante colectores enterrados. Tendremos además arquetas de registro contiguas que no superen los 15 m.

Dado que resolvemos dos cocinas de restaurantes, se colocará al final de dicha instalación una arqueta separadora de grasas que posteriormente se unirá con la acometida.

Bajante	Uds Bajante	øBajante (mm)	ØBajante corregida (mm)
BR-1 (Planta 1ª)	7	50	90
BR-2 (Planta 1ª)	14	50	125
BR-3 (Planta 1ª)	14	50	125