

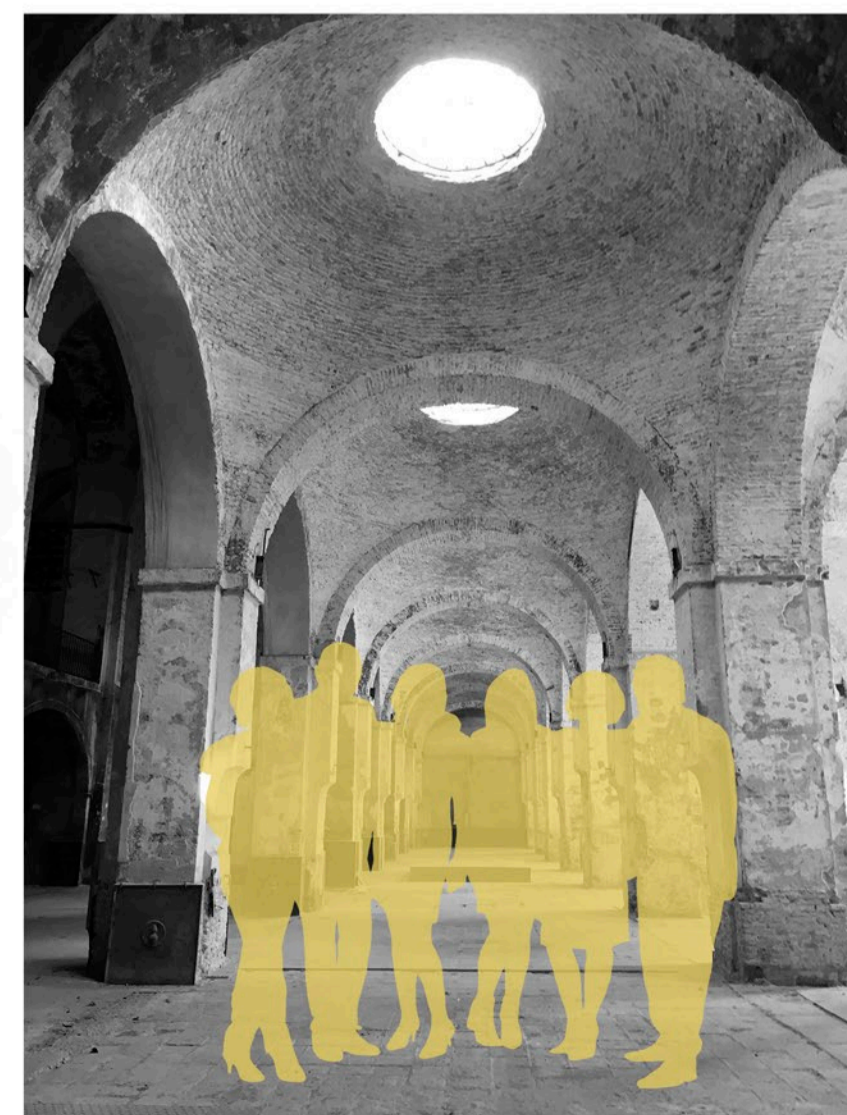
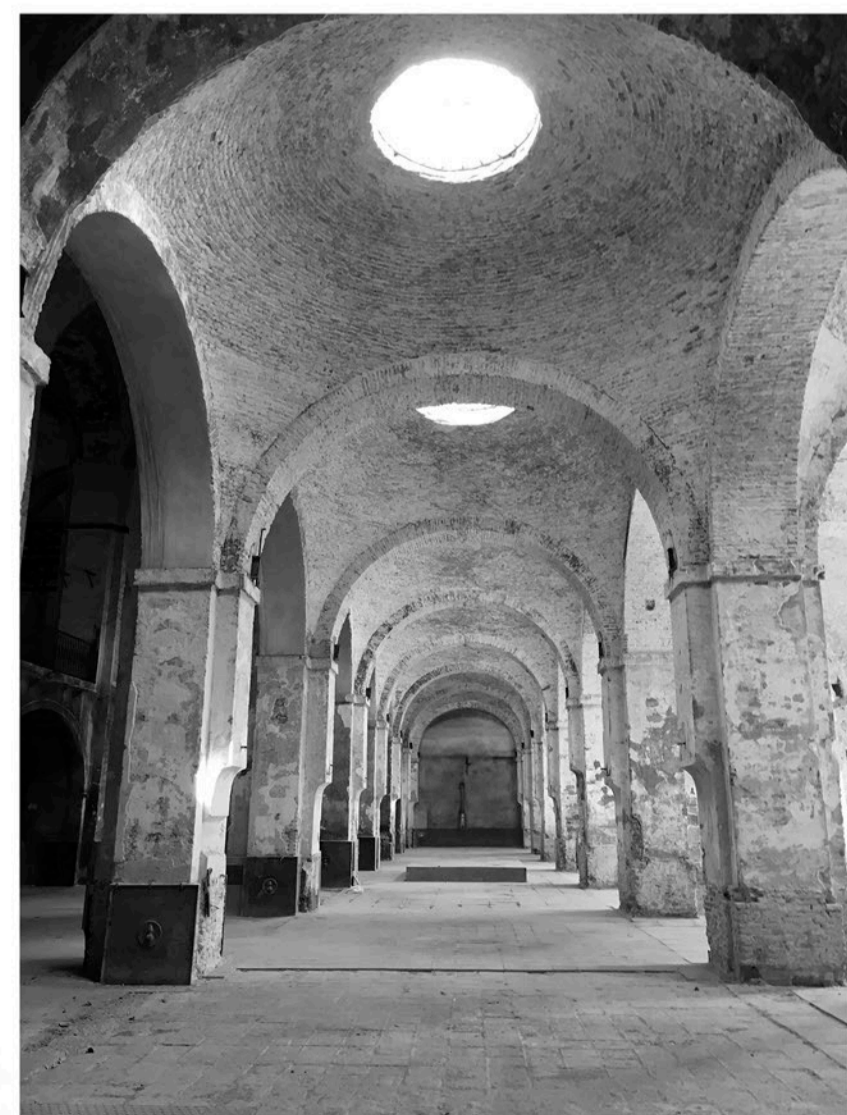
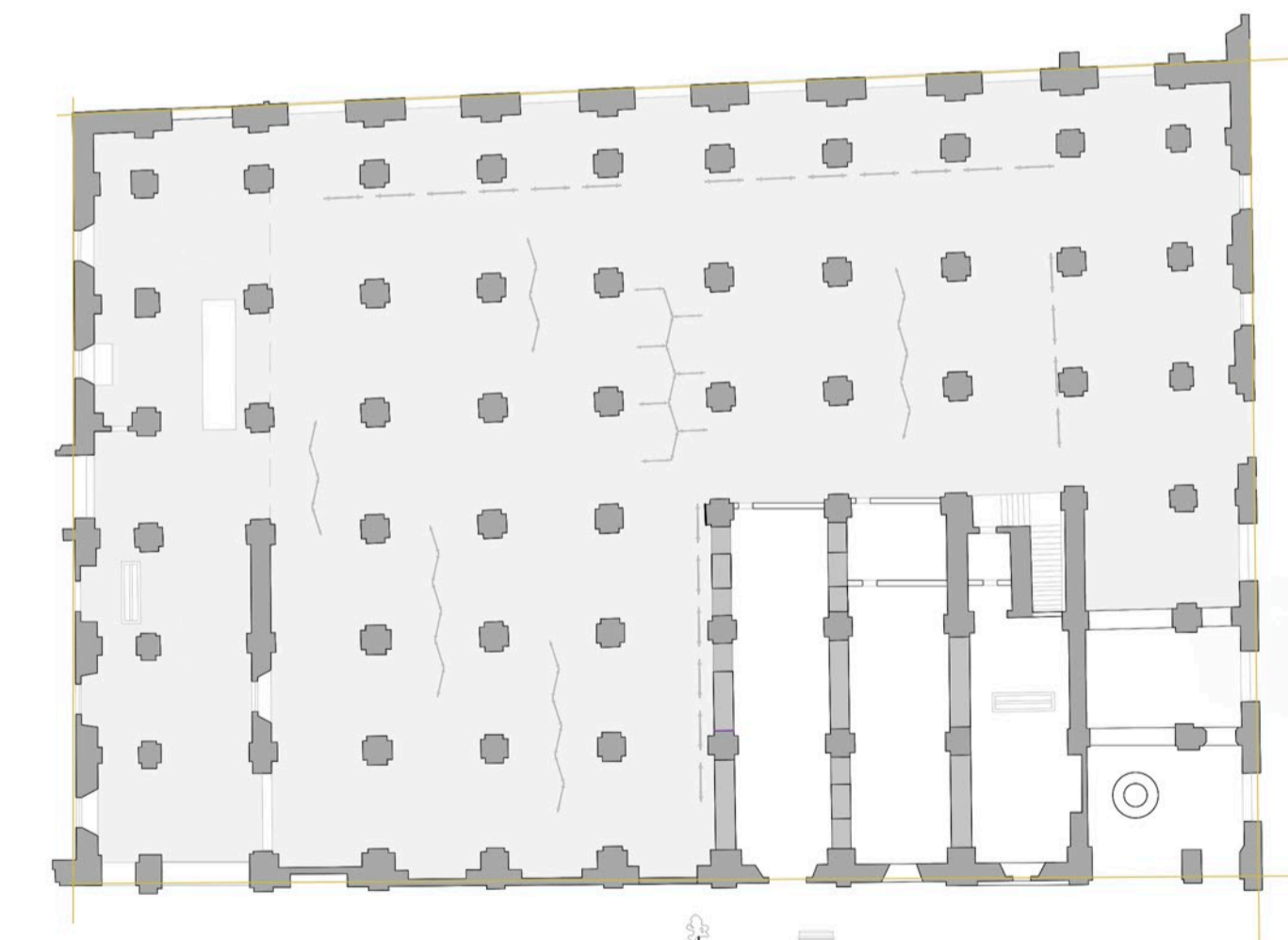
En la zona de la catedral, la cual está denominada como espacio polivalente, se supone una variedad de usos múltiples y de manera cambiante dependiendo de la actividad que lo requiera.

Principalmente se llevarán a cabo dos acciones principales:

- Exposiciones temporales
- Festivales de Ocio Digital.

En el primer caso nos encontramos con una serie de estructuras que pueden colocarse in situ y que estarán destinadas especialmente a exposiciones que tengan que ver con temática referente a la universidad. De este modo podrán mostrarse públicamente trabajos realizados por los estudiantes y dedicado especialmente al público que frecuente nuestro edificio.

En la segunda opción nos encontramos con una serie de estructuras que pueden colocarse in situ y que estarán destinadas especialmente a exposiciones que tengan que ver con temática referente a la universidad. De este modo podrán mostrarse públicamente trabajos realizados por los estudiantes y dedicado especialmente al público que frecuente nuestro edificio.



PLANIMETRÍA. Intervención.

REHABILITACIÓN FÁBRICA DE ARTILLERÍA  
innovation center

Marina Ruiz Raya

pfg06.01 Julio 2020

Escala 1/200