

Planta Baja 1/250



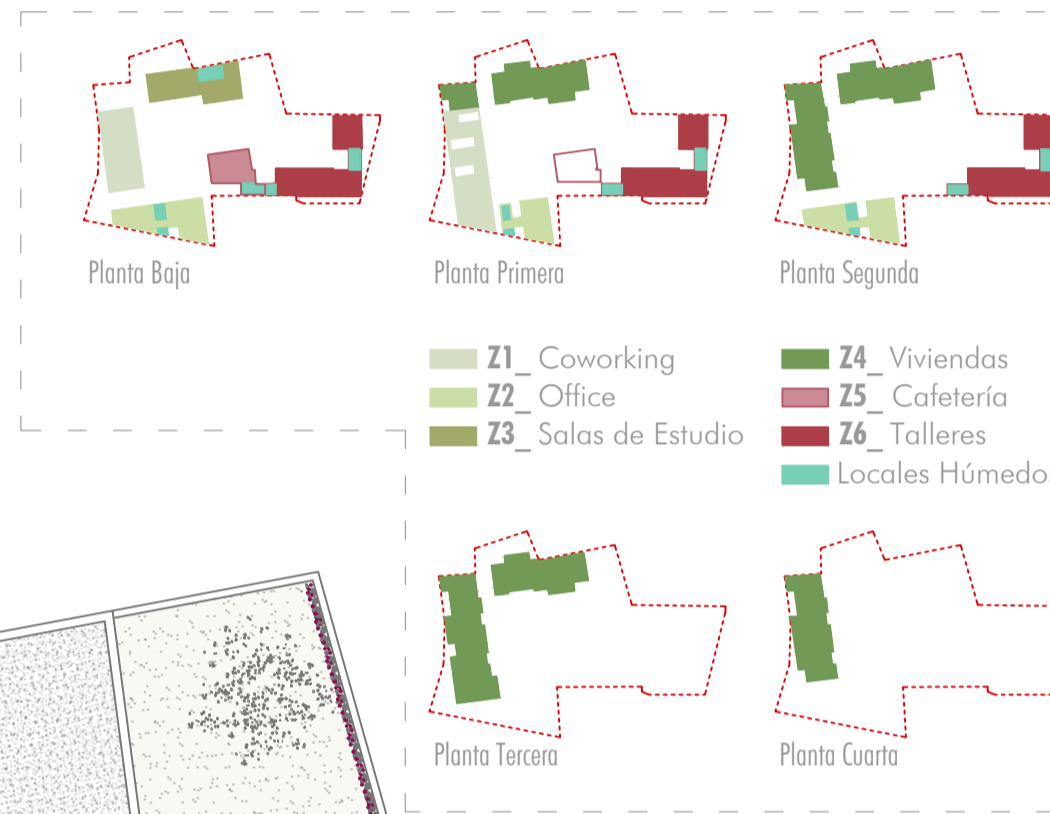
Planta Primera 1/250



Planta Segunda 1/250



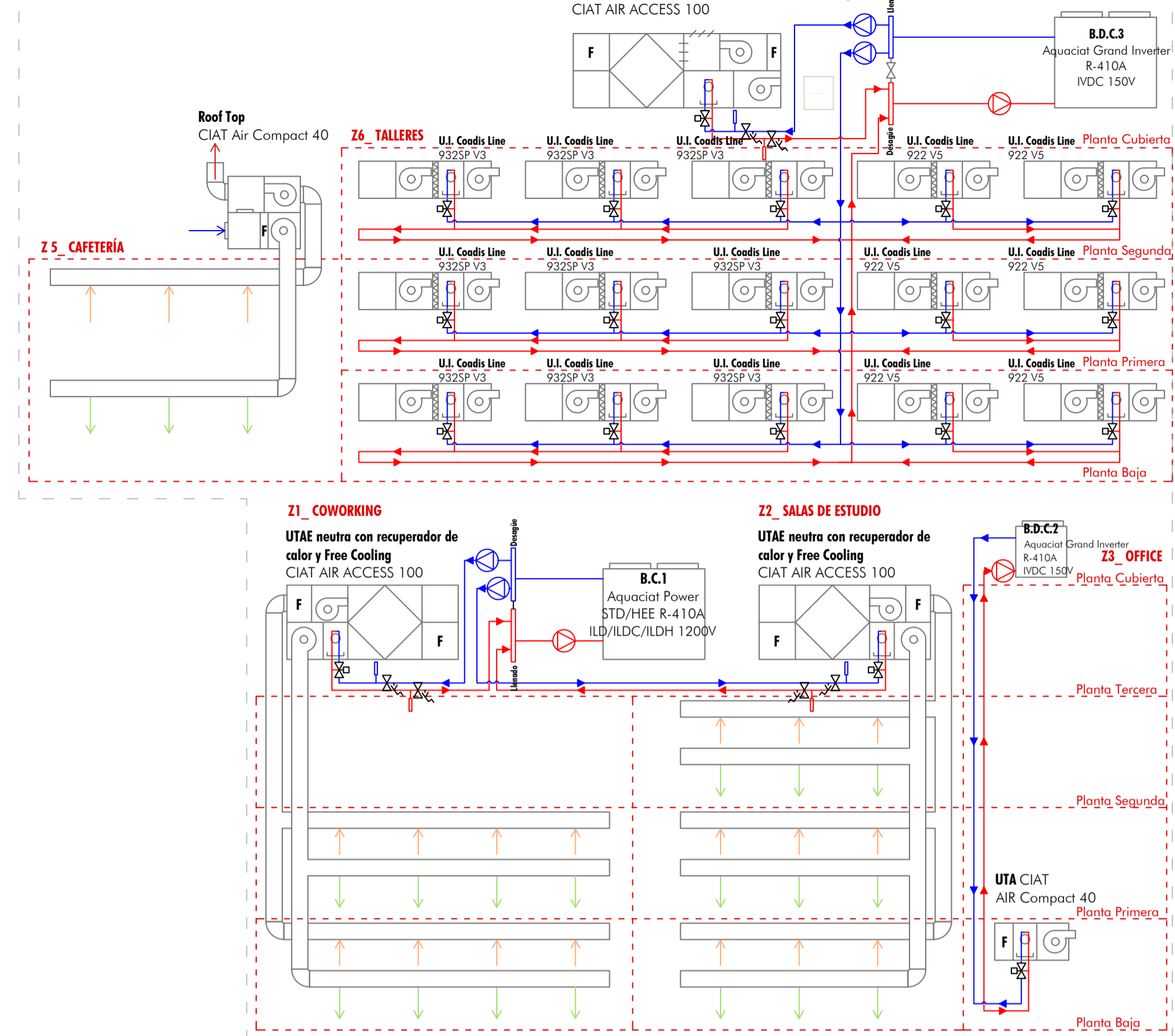
Planta Cuarta 1/250



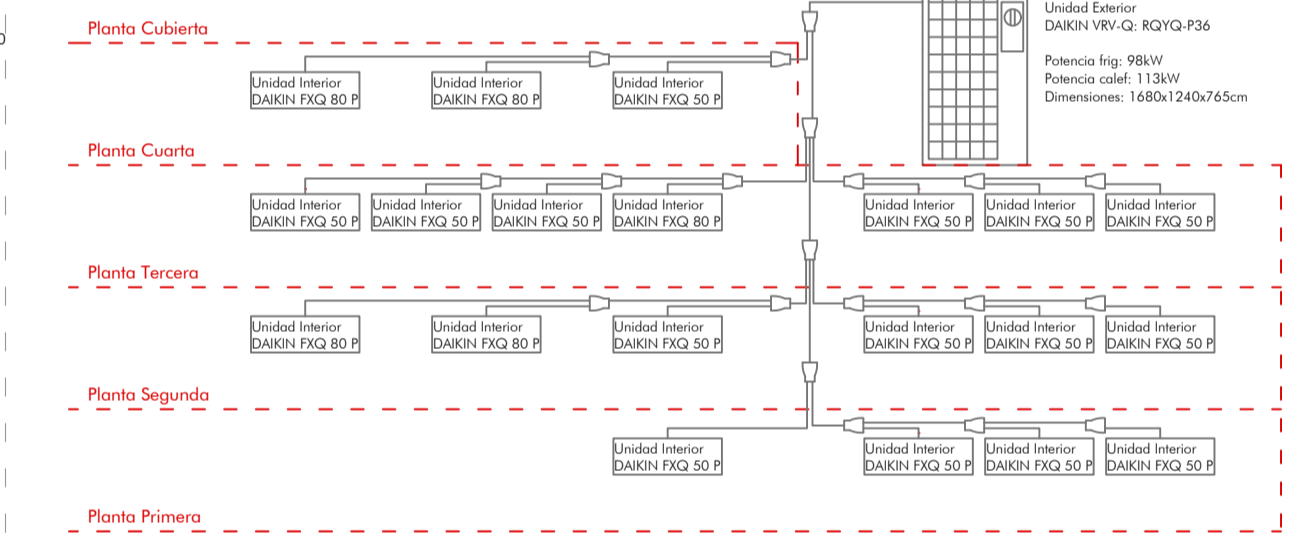
Legenda plantas generales

- B.C.1 Unidad generadora Bomba de Calor 4 tubos modelo Aquacool Power STD/HEE R410A ILD/ILDCLDH 1200 Dimensiones 2273 x 2136 x 1330 mm
- B.C.2 Unidad generadora Bomba de Calor 4 tubos modelo Aquacool Grand Inverter R410A Dimensiones 1990 x 2109 x 1330 mm
- U.I.1 Unidades Exteriores modelo modelo Daikin VRV-Q/RYQ-P36 Dimensiones 1887 x 1880 x 690 mm
- U.I.2 Unidad Interior conducto de presión estándar modelo Daikin FXQ 50 y FXQ 80
- UTA.1 Equipo aire-aire UTA con recuperador calor y freecooling modelo Air Access 100 de CIAT
- UTA.2 Equipo aire-aire UTA con recuperador calor y freecooling modelo Air Access 100 de CIAT
- UTA.3 Equipo aire-aire UTA con recuperador calor y freecooling modelo AIR compact 40 de CIAT
- F.C.1 Unidad FanCoil dispuestas en falso techo modelo 932SP V3 de Daikin
- UTAe.1 Unidad Tratamiento de Aire compacta UTAe reversión modelo CIAT AIR 100
- RoofTop modelo CIAT AIR compact 40
- Montante de frigorígeno R410A de Cu estrado
- Conducto de frigorígeno R410A de Cu estrado 1/4" (4 tubos)
- Conducto de impulsión Fibra de vidrio (dimensión según fabricante)
- Conducto de extracción Fibra de vidrio (dimensión según fabricante)
- Rejilla impulsión modelo 40-45H aletas horizontales fajas a 45° de KOOLAIR, caudal y dimensiones según fabricante.
- Rejilla retorno modelo 40-45H aletas horizontales fajas a 45° de KOOLAIR, caudal y dimensiones según fabricante.
- Difusor rotacional
- Cortina de aire modelo Biddle de DAIKIN
- Conducto ventilación asos. Medidas según HS3
- Temporizador para extractor asos

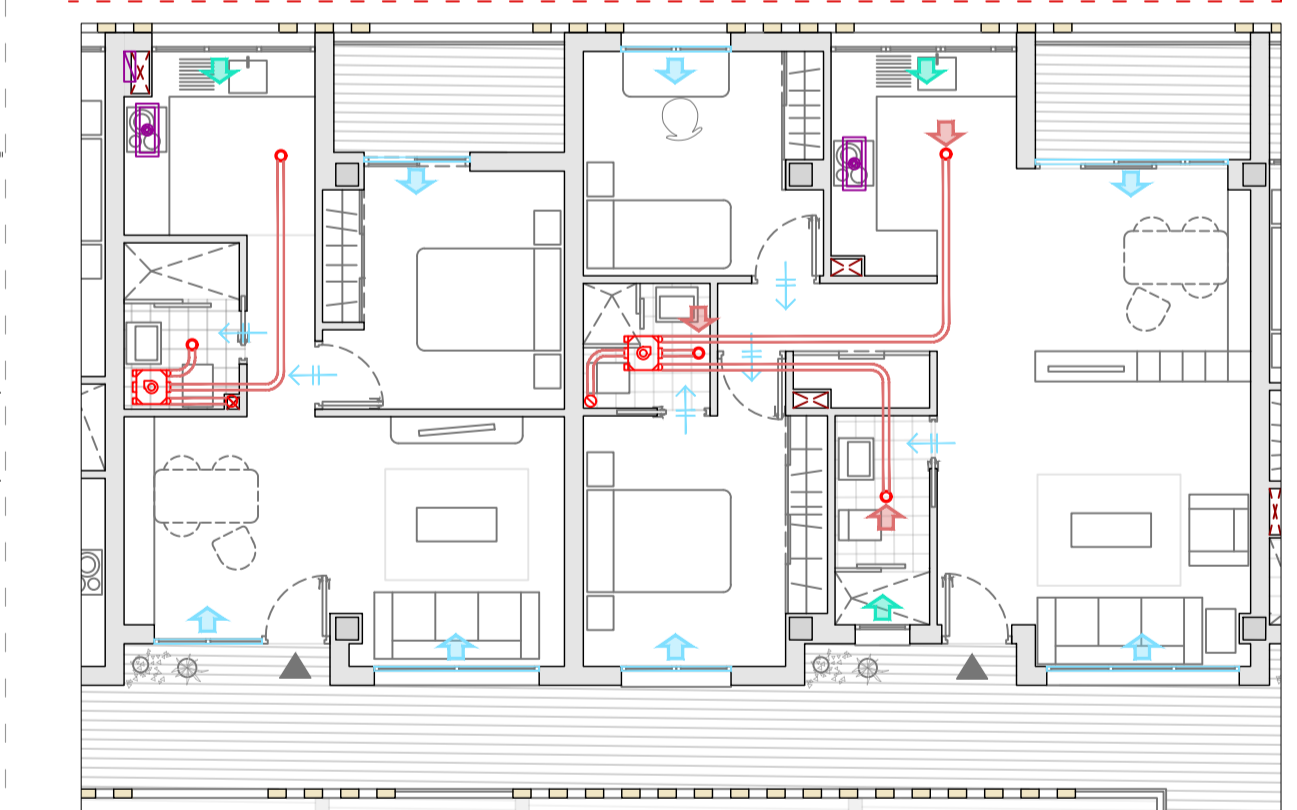
Esquema de principio sistema hidrónico



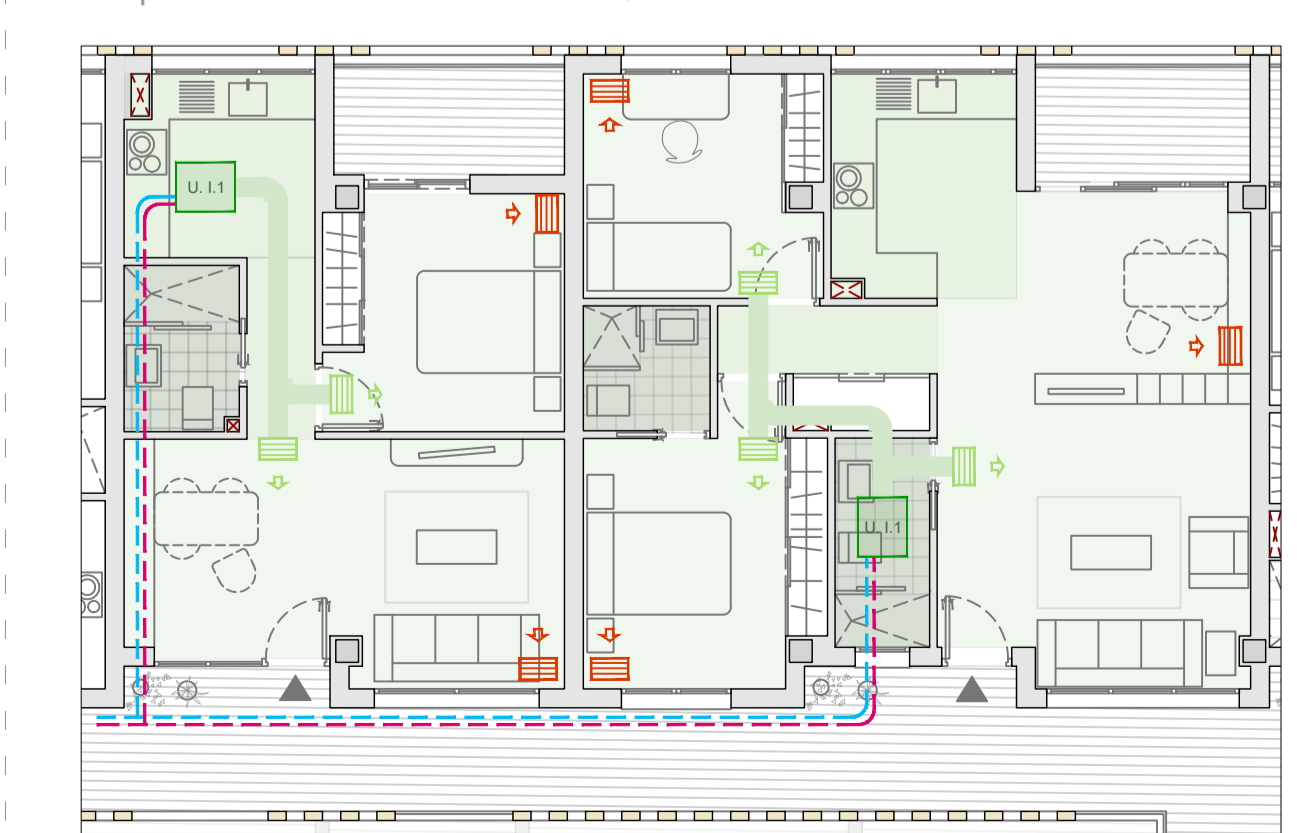
Zona 4 Sistema VRV viviendas



Esquema de Principio VRV en viviendas

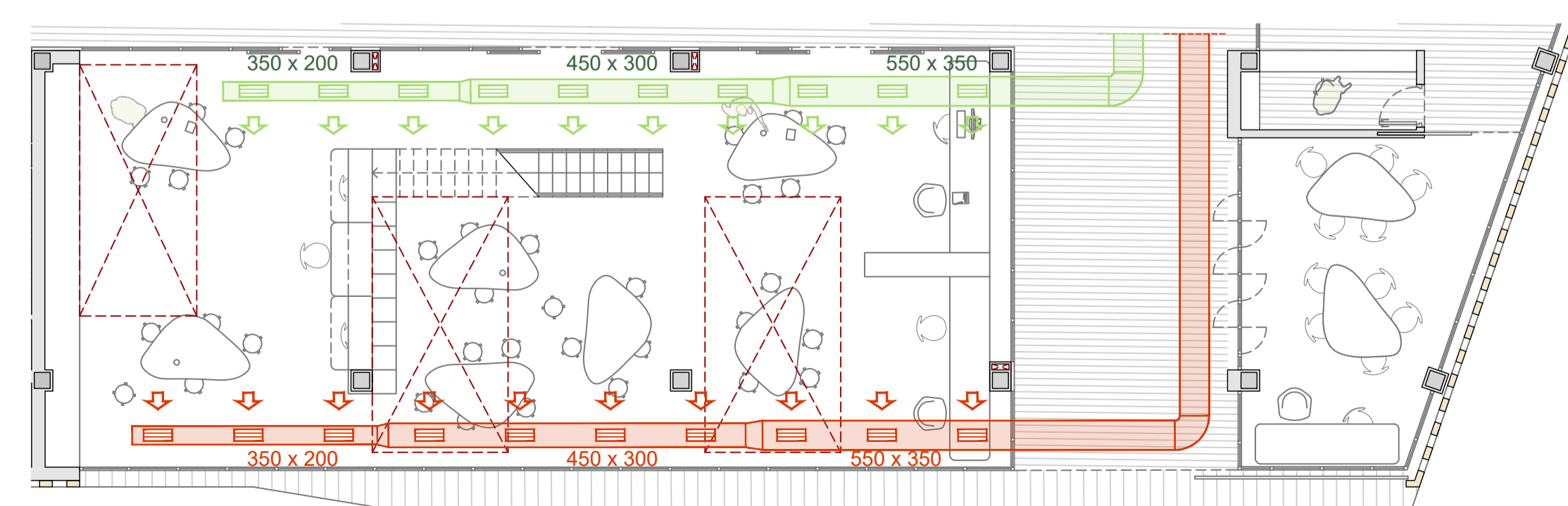


Esquema de Ventilación viviendas 1/100



Esquema de Ventilación viviendas 1/100

Difusión en espacio Coworking



Coworking PB 1/100

- Rejilla impulsión modelo 40-45H aletas horizontales fajas a 45° de KOOLAIR, caudal y dimensiones según fabricante.
- Rejilla retorno
- Conducto de frigorígeno R410A de Cu estrado 1, (4 tubos)
- Conducto de impulsión Fibra de vidrio (dimensión según fabricante)
- Conducto de extracción Fibra de vidrio



Coworking P1 1/100