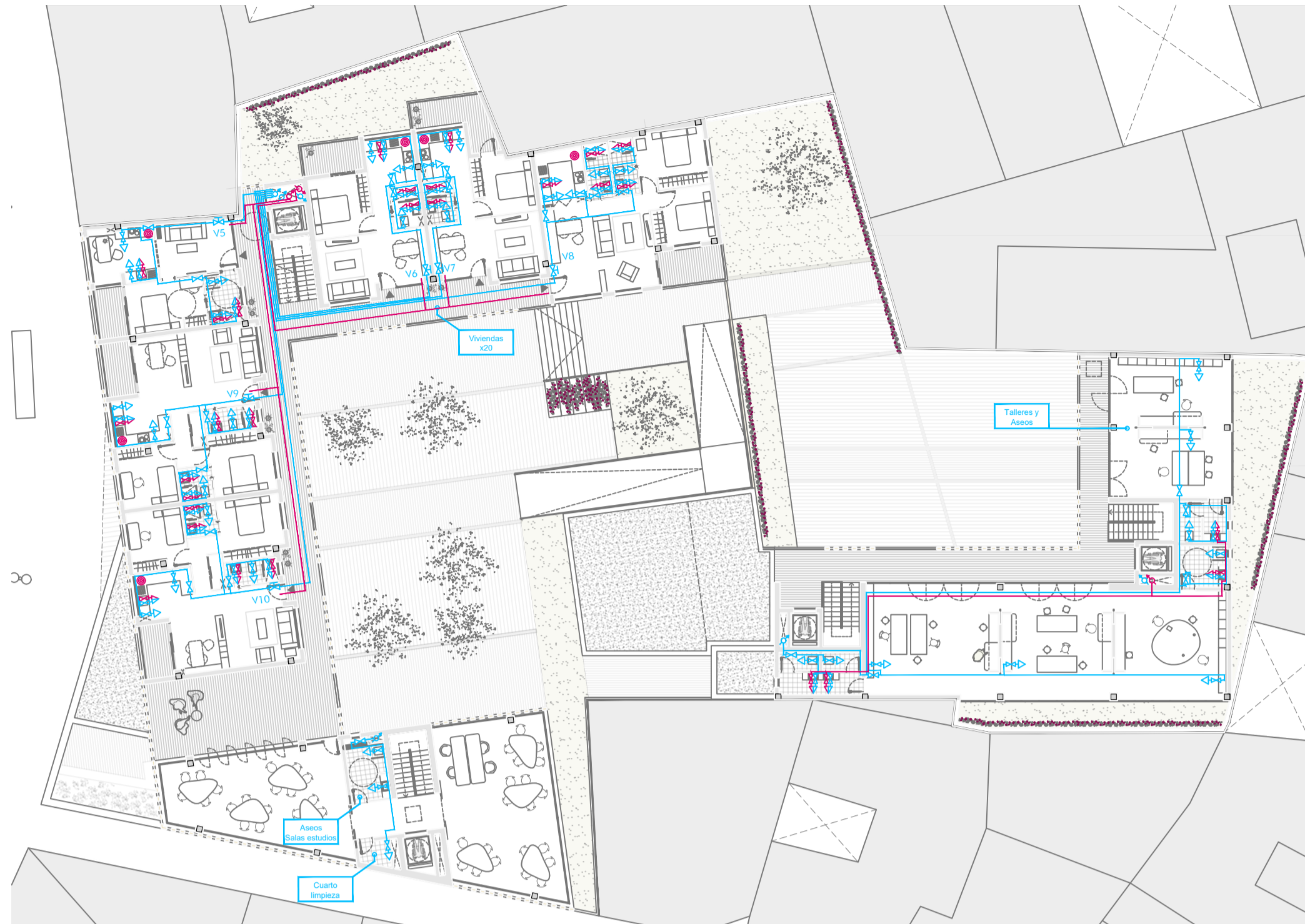
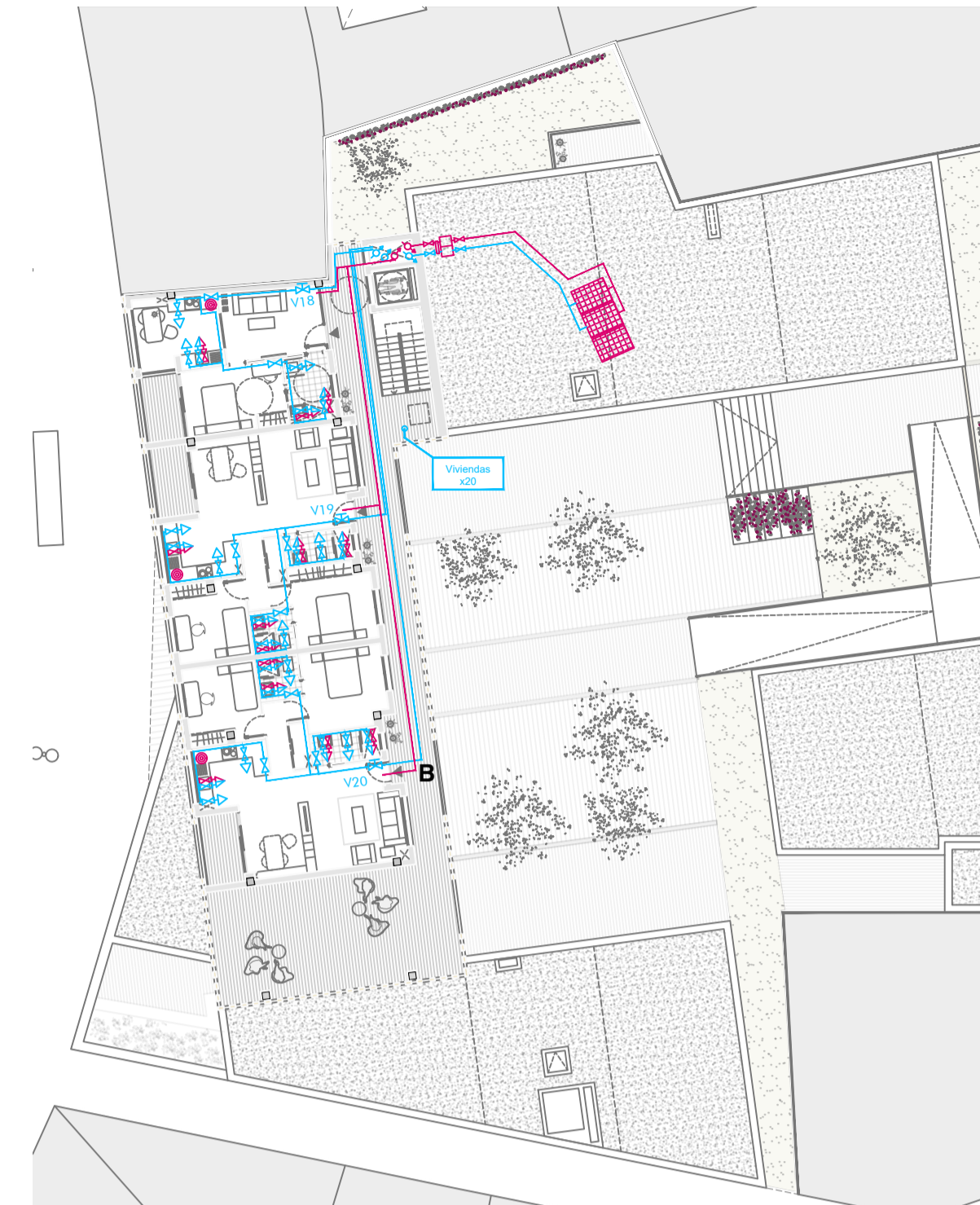


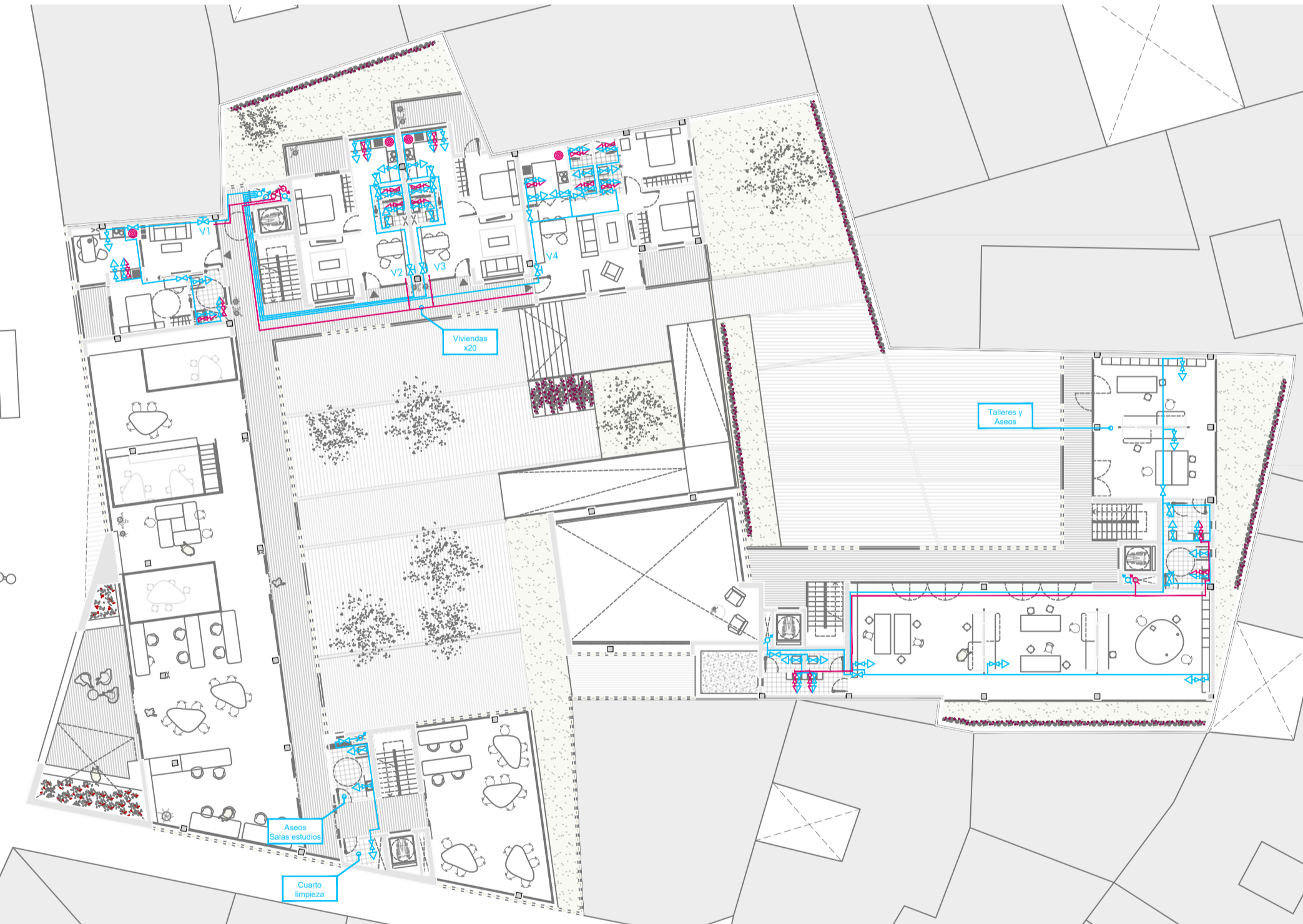
Planta Baja 1/250



Planta Segunda 1/250



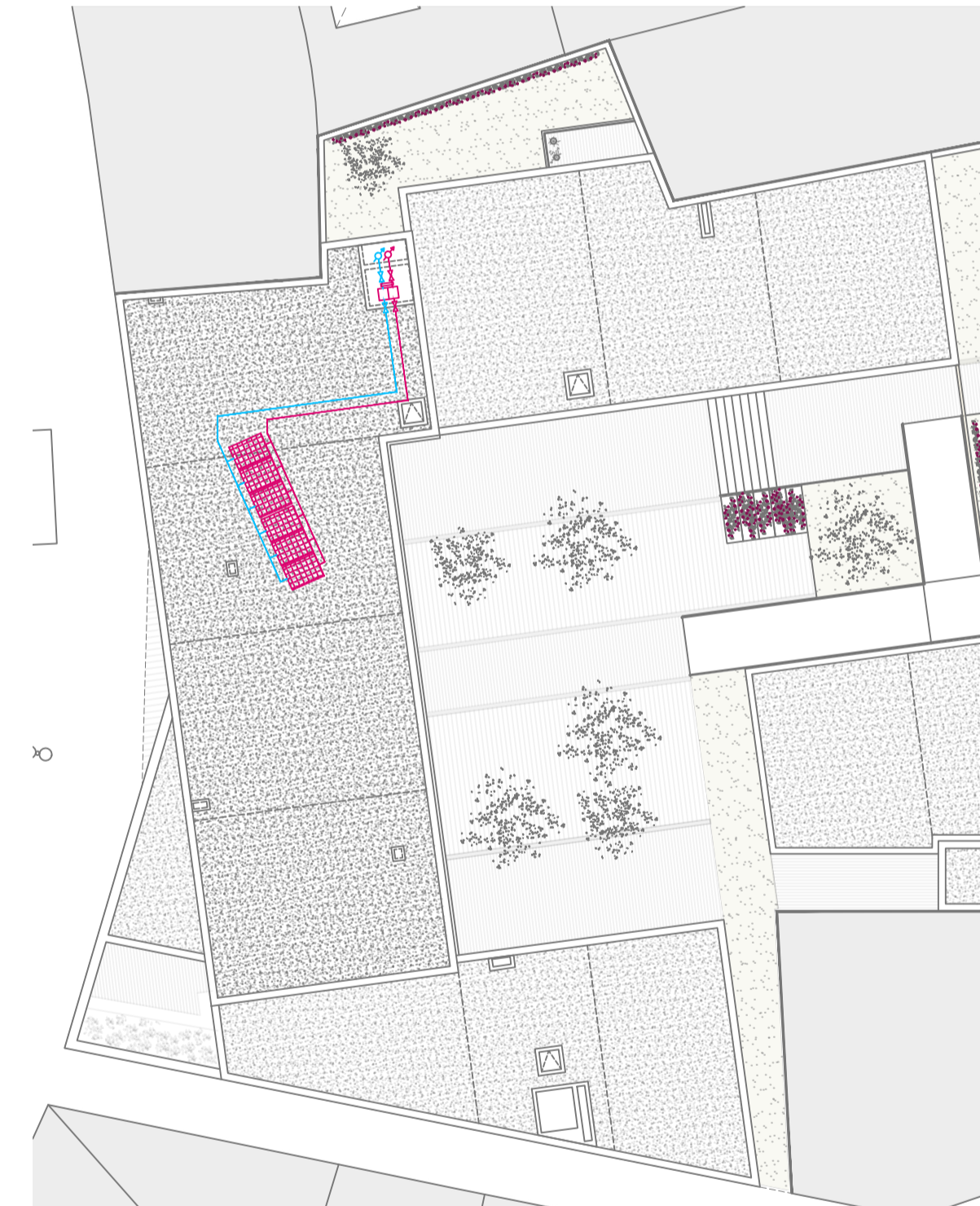
Planta Cuarta 1/250



Planta Primera 1/250



Planta Tercera 1/250



Planta Cubierta 1/250

Legenda de fontanería	
	Acometida Red Pública (-0,80 m)
	Llave de corte general
	Llave de paso
	Llave de corte principal
	Válvula de retención
	Filtro general
	Contador general
	Grifo de comprobación
	Bomba 2 Kw
	Purgador
	Red agua fría tubería de cobre lisa (K=0,01) Especialmente protegida
	Red agua caliente de cobre lisa (K = 0,01)
	Depósito acumulador ACS
	Montante ascendente/descendente (Cu)
	Termo auxiliar eléctrico
	Captador solar con conexión mixta 1,05 x 2,10 m

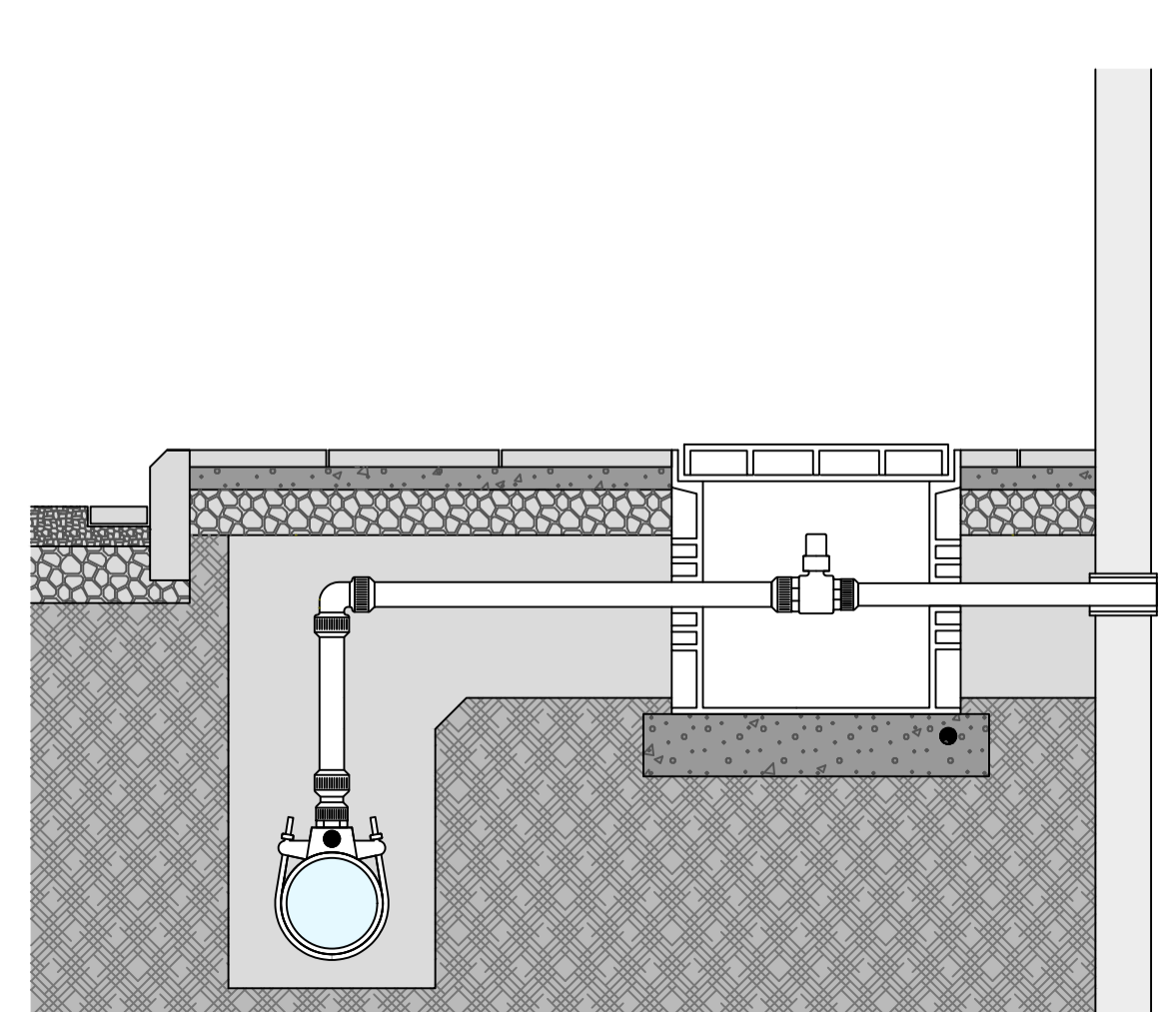
Descripción de la instalación
 El diseño propuesto se basa en una red de abastecimiento general de agua al edificio, que servirá para dar suministro de Agua Fría Sanitaria, para los aseos, talleres, viviendas y grifos aislados. Para estos usos mencionados se ha optado por la solución de poner una única acometida para el suministro de Agua Fría Sanitaria.

Dicha instalación correrá por parte de la Compañía Suministradora de Agua de Jaén, SOMAJASA, que colocará una llave de toma sobre la propia red de distribución. Desde esta llave se trazará la acometida al edificio mediante una tubería de acero galvanizado que discurrirá enterrada en una zanja abierta para tal fin, hasta llegar a las inmediaciones del edificio, donde, en la misma acera, se construirá una arqueta para alojar en ella la llave de registro.

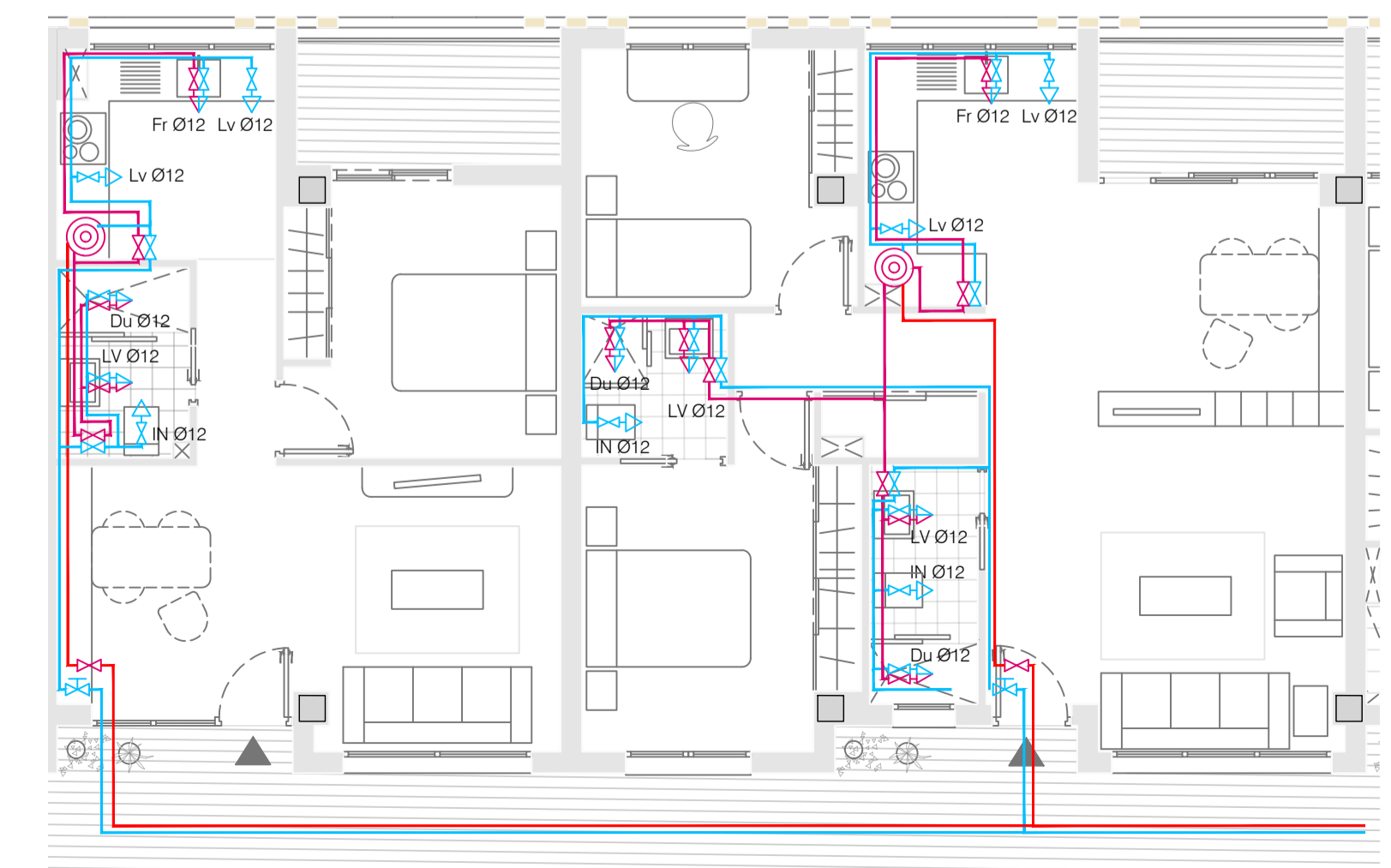
A partir de este punto y, tras entrar en el inmueble a través de un hueco en el paramento exterior y colocar una llave de paso junto al cerramiento del edificio en una cámara impermeabilizada, termina la línea de acometida y comienza la instalación interior general del edificio. Se ubicarán en planta baja accesible los armarios acordes a las normas de la empresa suministradora en el cuarto de instalaciones al norte del edificio, que alojen los contadores, de tal forma que sean accesibles por la citada empresa suministradora.

En el diseño de la red que se detalla en este capítulo se ha buscado como principal característica, además de la conjunción entre economía y buen funcionamiento de la misma, la instalación de una red fácilmente registrable.

El trazado de las redes de abastecimiento se realiza desde el cuarto del grupo de presión -GP- ubicado en la zona de locales técnicos en la planta baja del edificio, ramificándose por el falso techo de las zonas comunes hasta llegar a los puntos de consumo.



Detalle acometida de abastecimiento de agua potable sanitaria 1/10



Esquema vivienda 1D y 2D 1/75

