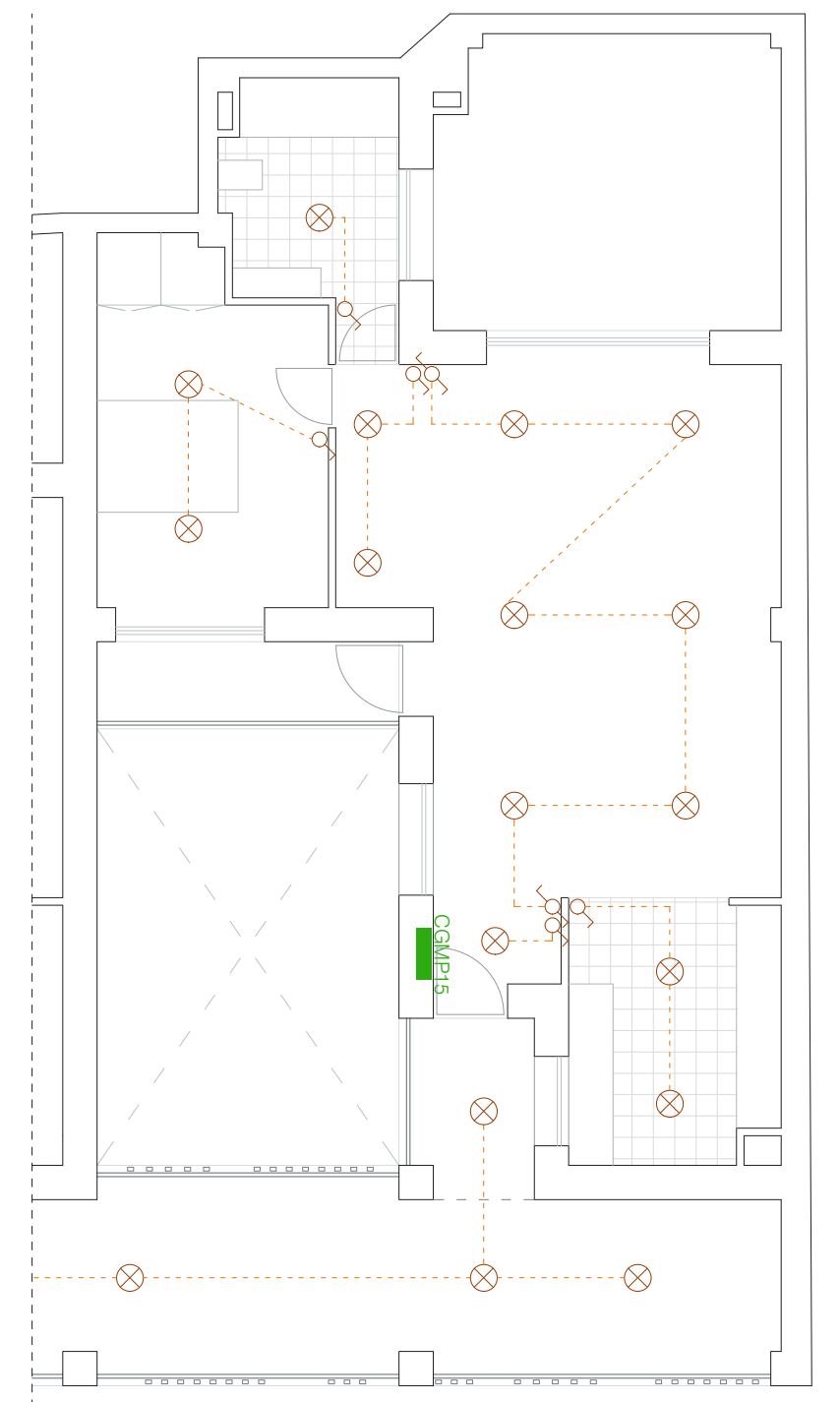
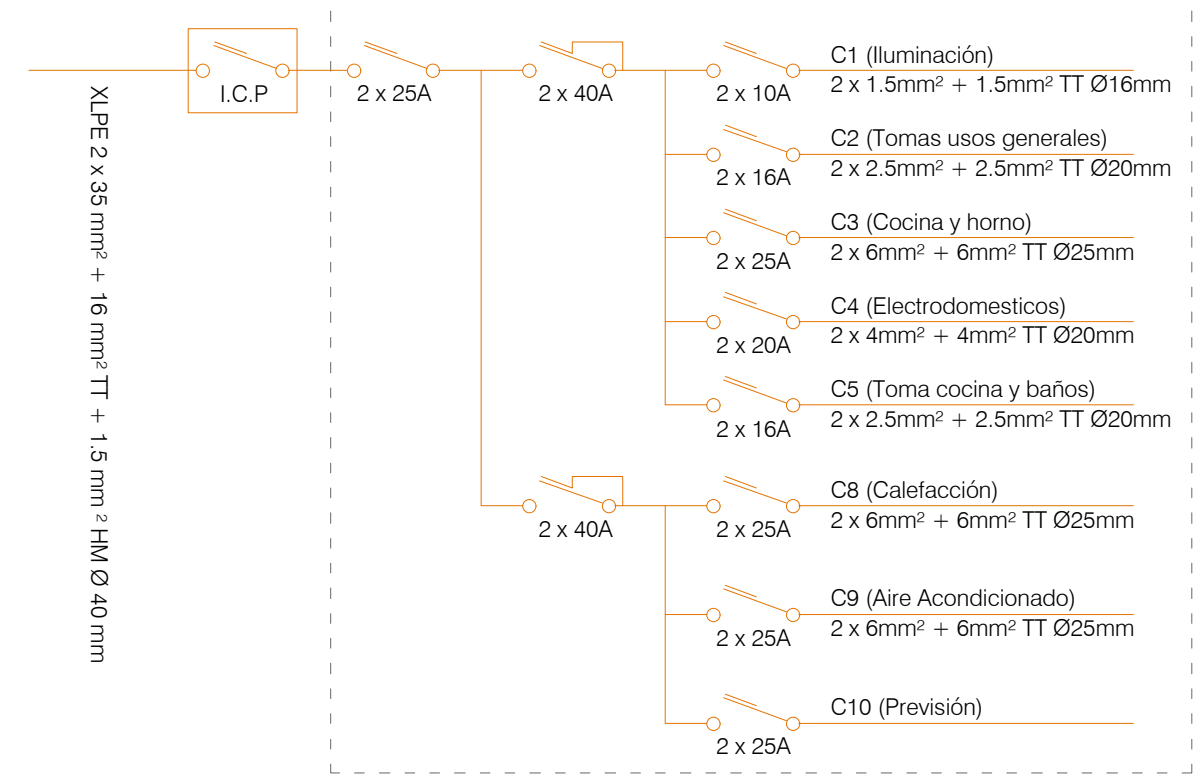


DESARROLLO DE LA VIVIENDA
RED ELÉCTRICA DE LA VIVIENDA



Vivienda con Grado de Electrificación Elevado: 9200 W

CGMP (Viviendas)



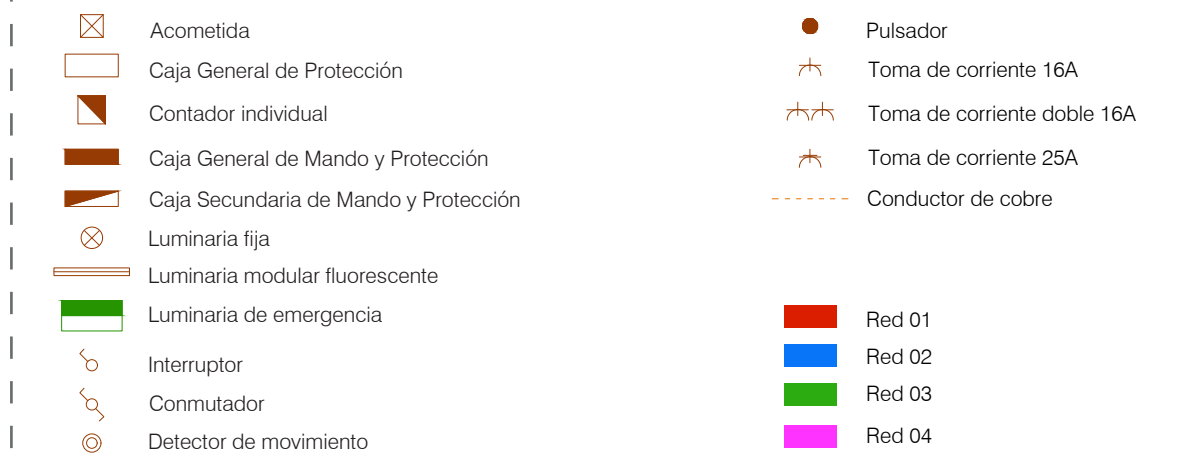
PLANTA PRIMERA +3.96m
ESCALA 1/250

RESUMEN DE POTENCIA
PREVISIÓN DE POTENCIA



	RED 01	RED 02	RED 03	RED 04
ZONAS COMUNES				
ALUMBRADO				
Alumbrado: Zonas Comunes	912.15 W	1216.35 W	1379.70 W	1298.25 W
Alumbrado: Luminarias de emergencia	325 W	275 W	175 W	275 W
ASCENSORES				
Un ascensor por núcleo	5500 W	5500 W	5500 W	5500 W
VENTILACIÓN				
Viviendas	1600 W	1600 W	1000 W	1200 W
Garaje	4425 W	-	-	-
TOMAS DE CORRIENTE				
Dos tomas de corriente por planta	13800 W	13800 W	13800 W	13800 W
SISTEMA DE SEGURIDAD				
Un portero automático	50 W	50 W	50 W	50 W
TELECOMUNICACIONES				
Única para la zona	300 W	300 W	300 W	300 W
SISTEMAS GENERALES				
SISTEMA DE ABASTECIMIENTO				
Equipo de bombeo	2560 W	-	1760 W	-
SISTEMA DE SANEAMIENTO				
Equipo de bombeo en sótano	1000 W	-	2000 W	-
EQUIPAMIENTOS				
TALLERES				
Potencia media 100 W/m ²	16080 W	34300 W	25640 W	33020 W
ZONA RESIDENCIAL				
VIVIENDAS				
Grado de Electrificación Elevado (9200 W)	64400 W	64400 W	42320 W	49680 W

RED ELÉCTRICA



PLANTA SEGUNDA +7.56m
ESCALA 1/250