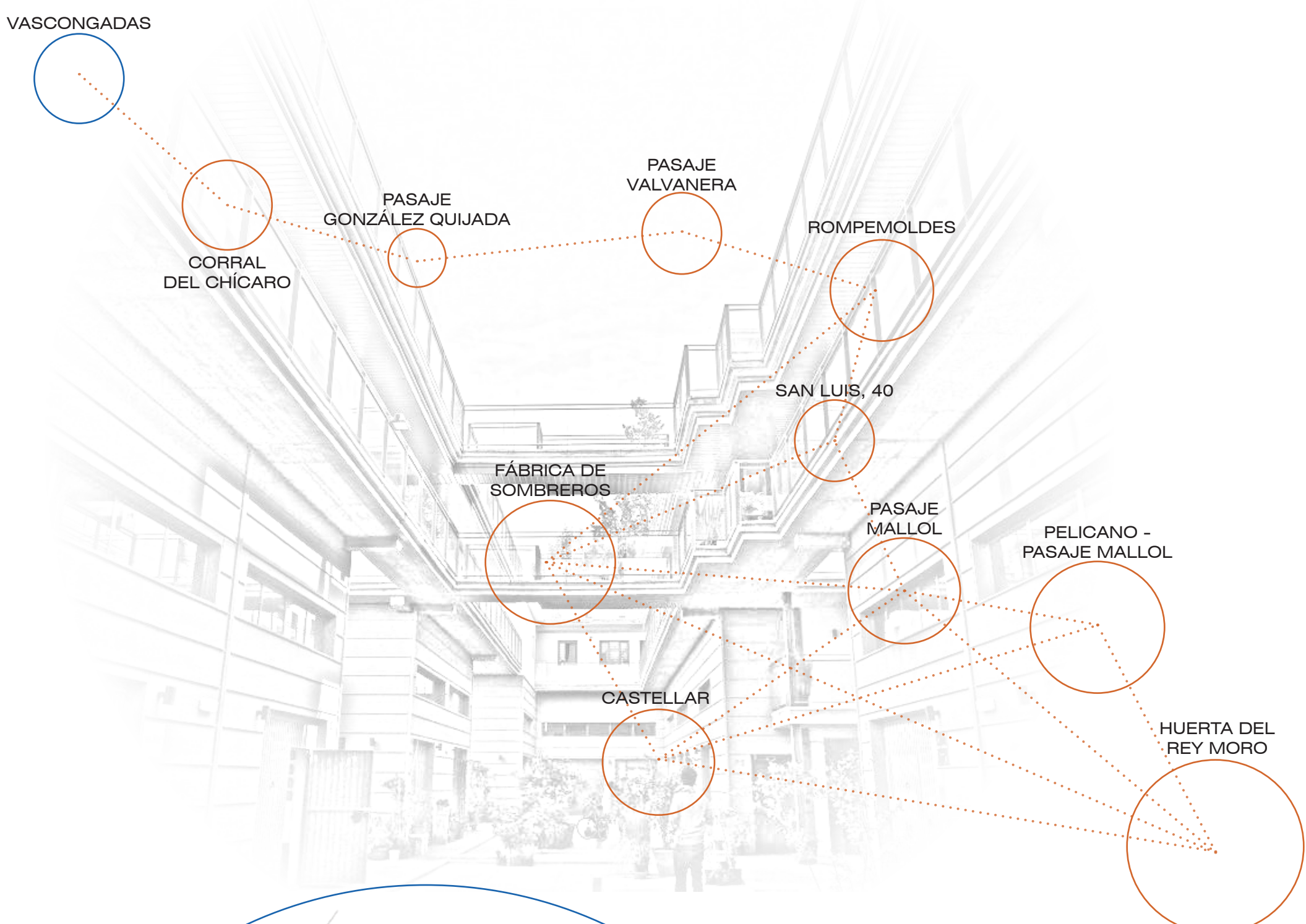
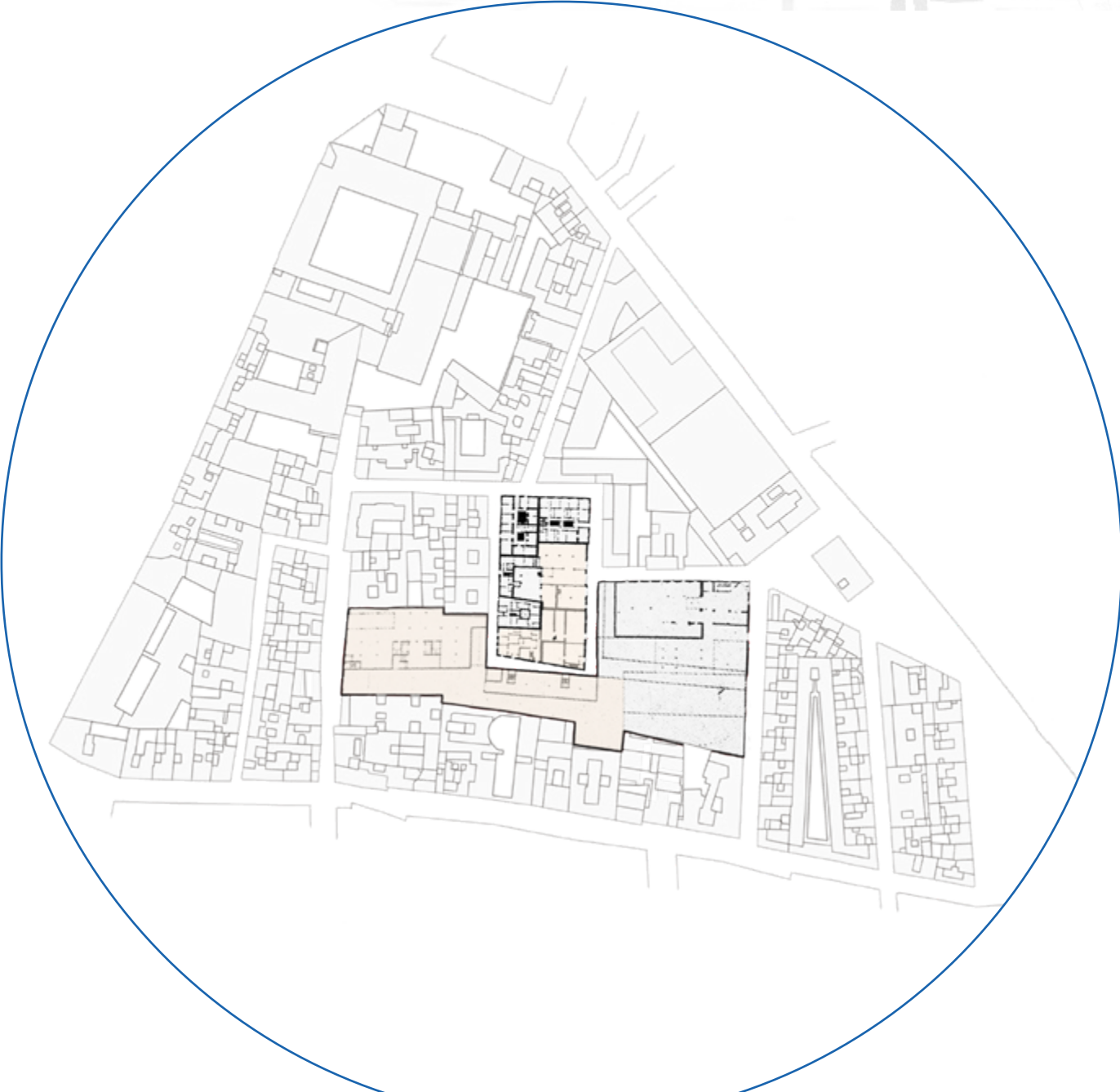
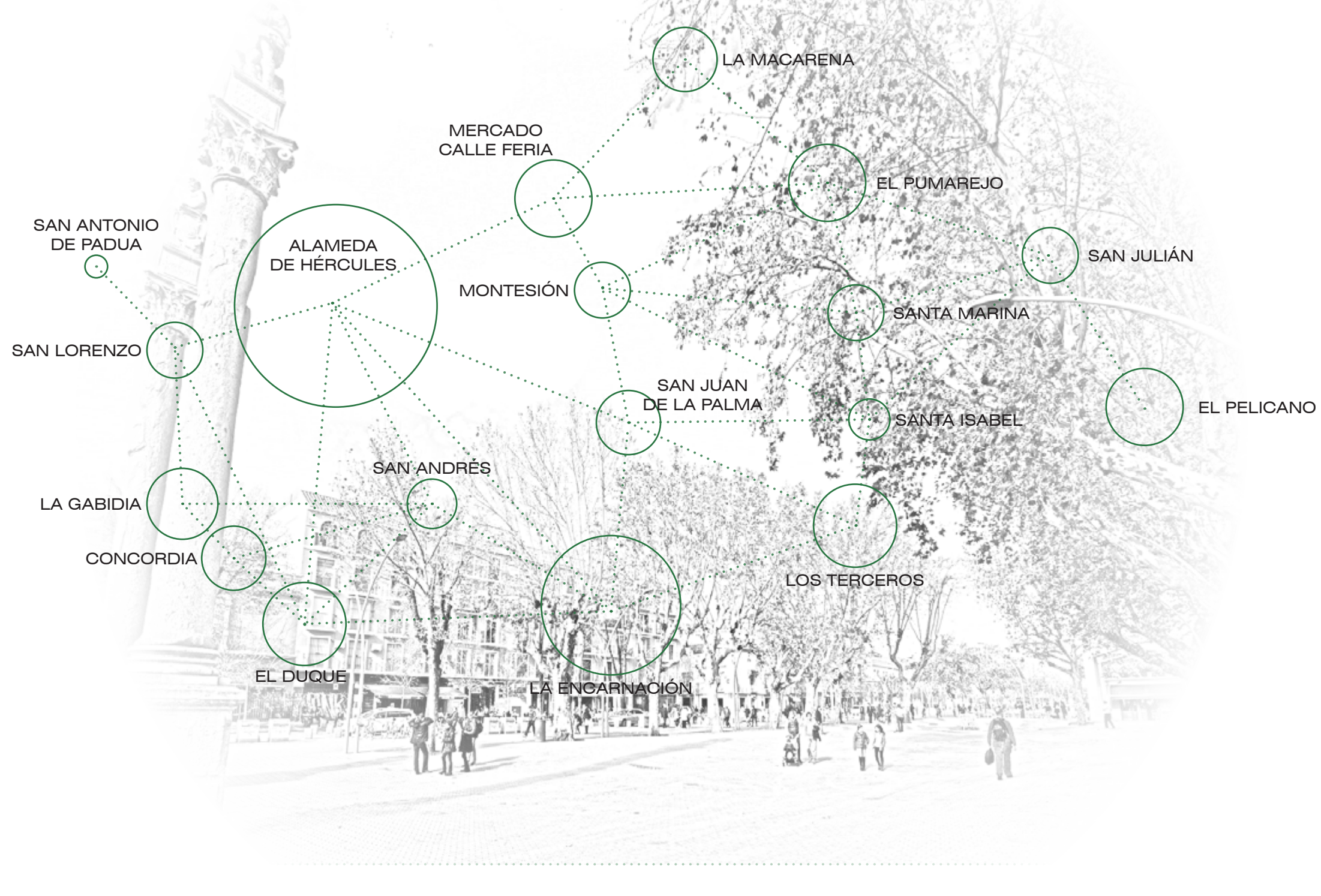


- Espacios libres de encuentro vecinal
- Espacios de producción
- Zona de intervención

**RED DE ESPACIO DE PRODUCCIÓN**



**RED DE ESPACIO LIBRES DE ENCUENTRO VECINAL**



**D EBILIDADES**

- Irregularidades del trazado y estrechez de algunas calles
- Situación de abandono y deterioro de las edificaciones
- Aparición de infraviviendas durante las décadas de los ochentas y de los noventas
- Escasez de espacios libres y zonas verdes en el ámbito
- Carencias de ciertos equipamientos o dotaciones

**A MENAZAS**

- Envejecimiento de la población y situación de exclusión de parte de los habitantes
- Gran presencia de tráfico rodado en calles estrechas
- Deterioro de ciertas edificaciones
- Mal mantenimiento de ciertos espacios públicos
- Imagen de marginalidad y degradación

**F ORTALEZAS**

- Centralidad y cercanía a la ronda principal proporciona una buena comunicación
- Programas de rehabilitación llevados a cabo en los últimos años
- Cercanía a la Alameda de Hércules, principal espacio libre del ámbito y del centro histórico
- Red de espacios de producción y de trabajo cercana al ámbito
- Participación ciudadana para mejoras y búsqueda de soluciones

**O PORTUNIDADES**

- Fragmentación de la manzana para mejorar la conexión
- Peatonalización de calles
- Eliminación de barreras arquitectónicas
- Creación de dotaciones deportivas y asistenciales
- Creación de nuevos espacios libres y espacios de producción