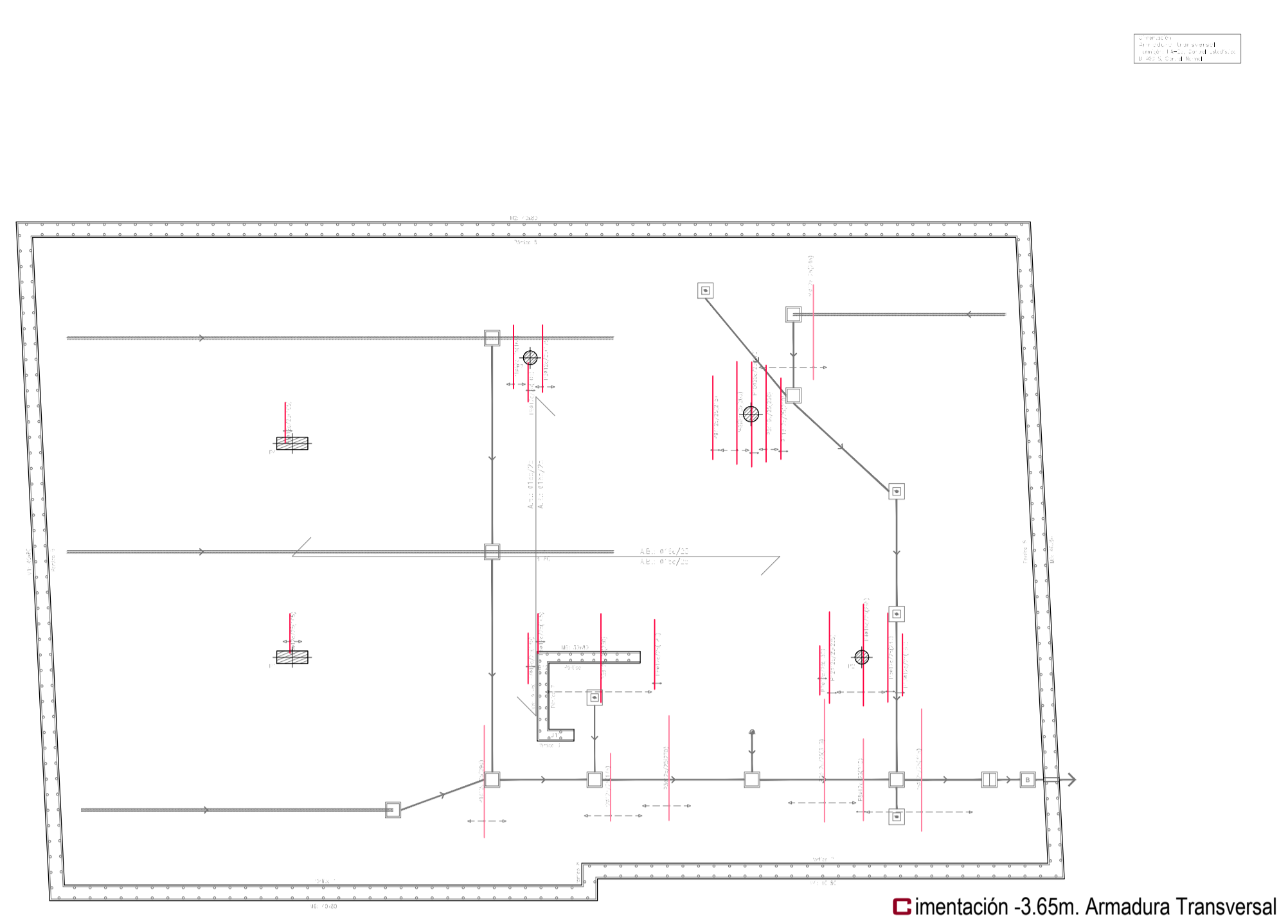
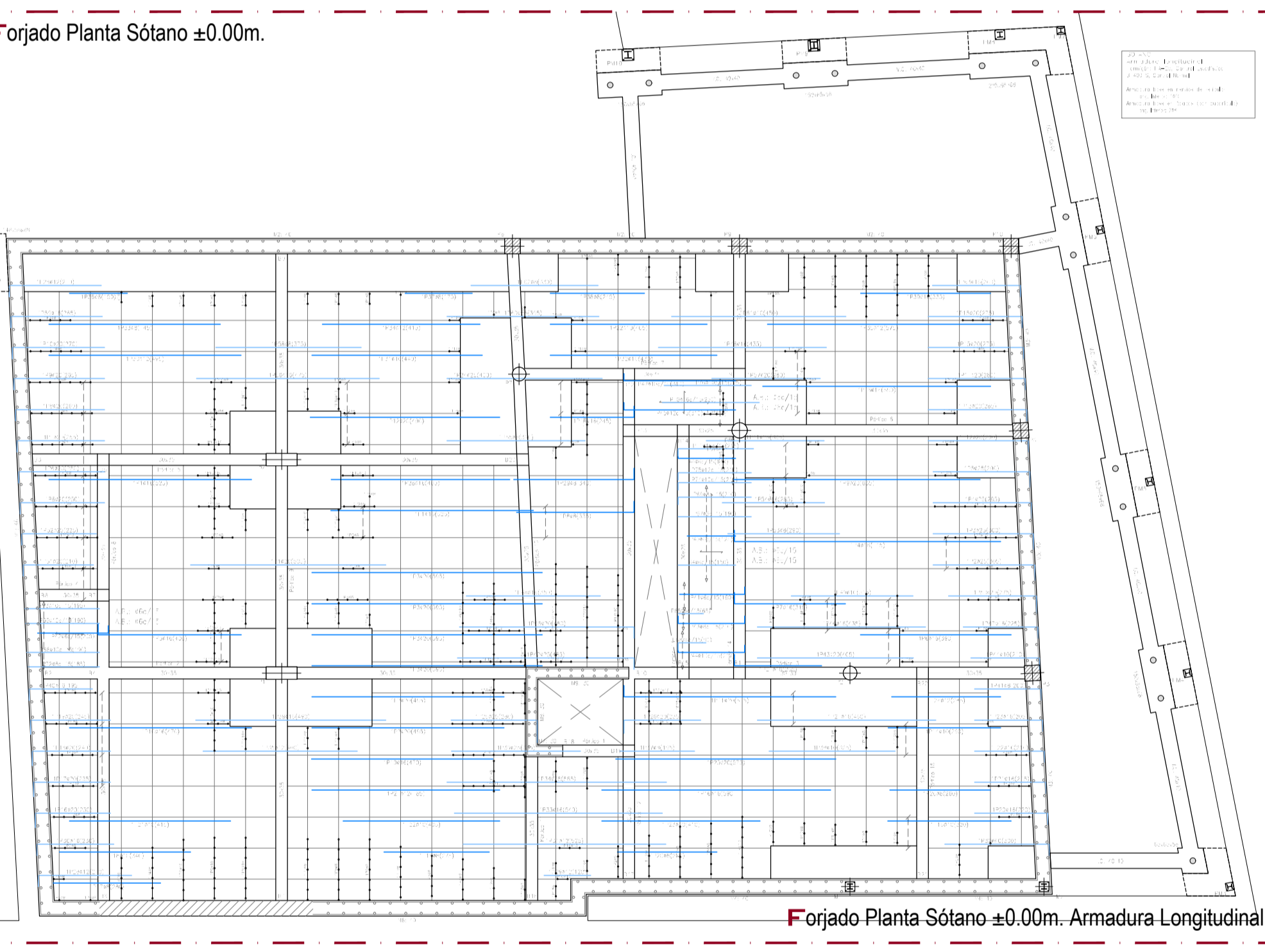


Cimentación -3.65m. Armadura Longitudinal

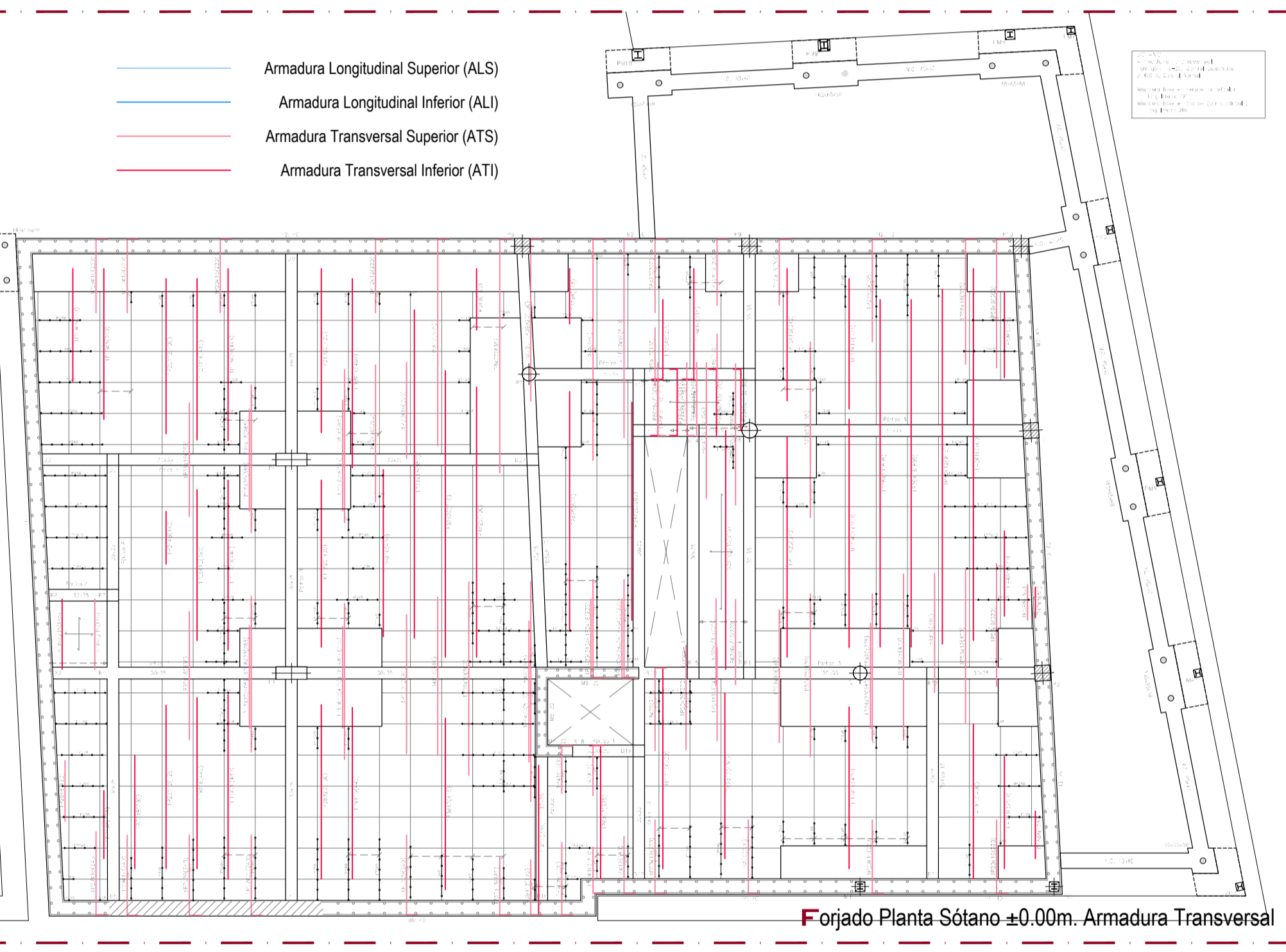


Cimentación -3.65m. Armadura Transversal



Forjado Planta Sótano ±0.00m.

Forjado Planta Sótano ±0.00m. Armadura Longitudinal



Forjado Planta Sótano ±0.00m. Armadura Transversal

DESCRIPCIÓN DEL SISTEMA ESTRUCTURAL (Hormigón).
Se ha resuelto la estructura del edificio en función de las distintas zonas o usos que componen el proyecto:

- Bodega: Esta parte o fase del proyecto se desarrollará en otro plano (Rehabilitación)
 - Vestibulo Principal: Por un lado, la existencia de la fachada lateral de la bodega con sus tres grandes aperturas, una por cada vano o nave, de un ancho considerable y de materiales humildes o básicos, piedra y ladrillo revestidos de mortero, enfrentada a una nueva fachada, una pantalla vista de hormigón armado, desnuda, mucho más ruda de aspecto, constructivamente más técnica y de menor espesor, donde se sitúan aperturas enfrentadas para mantener ese dialogo. Para cerrar lateralmente el volumen del vestibulo y terminar de configurarlo espacialmente, la fachada por la cual se accede al edificio, al hall de entrada, se construye totalmente opaca y sin aperturas, mediante otra pantalla de hormigón armado, y enfrentada a ésta, una fachada translúcida mediante un muro cortina de cristal.
 - Oficinas: Separada del vestibulo, funciona como un edificio anexo en el cual se ubican los despachos, tanto administrativos como técnicos. Se puede definir como un edificio "al uso" con respecto a lo anteriormente definido, consta de dos plantas sobre rasante, sustentada por pantallas, pilares y forjados, de tipo reticular.
- Una característica de esta zona del proyecto, se parte con la preexistencia de la fachada exterior. Dicha fachada actúa a modo de piel del nuevo proyecto, ya que éste se separa una distancia de ella, para así tener un cerramiento propio del nuevo edificio. Tan solo un pequeño tramo del cerramiento existente actúa como fachada propia del edificio. Esta franja frontal de separación entre las dos construcciones se salva mediante la ejecución de una pasarela metálica como elemento horizontal, para darle estabilidad a lienzo de fachada. Como elemento de cubrición de dicha franja se instala una cumbrera o lucernario lineal, el cual es practicable para facilitar el acceso a la cubierta para su mantenimiento. Tanto el vestibulo como las oficinas comparten una planta sótano, éste se desarrolla mediante una cimentación superficial, una losa armada de canto 80cm, a una profundidad de 3.65m y muros de contención de 40cm de espesor.

P1=P4	P2	P3=P6	P5	P7	P8=P9	P10	PM1	PM2	PM3 PM4	PM5	PM6	PM7	PM8	PRIMERA	PM9	PM10	BAJA	SOTANO

Cimentación

Características de los materiales = Forjados Reticulares			
Material	Control	Hormigón	Acabados
Formigón	Control	Control	Control
Acabados	Control	Control	Control
Formigón	Control	Control	Control
Acabados	Control	Control	Control
Formigón	Control	Control	Control
Acabados	Control	Control	Control

Bases del forjado = Hormigón	
Formigón	Control
Acabados	Control

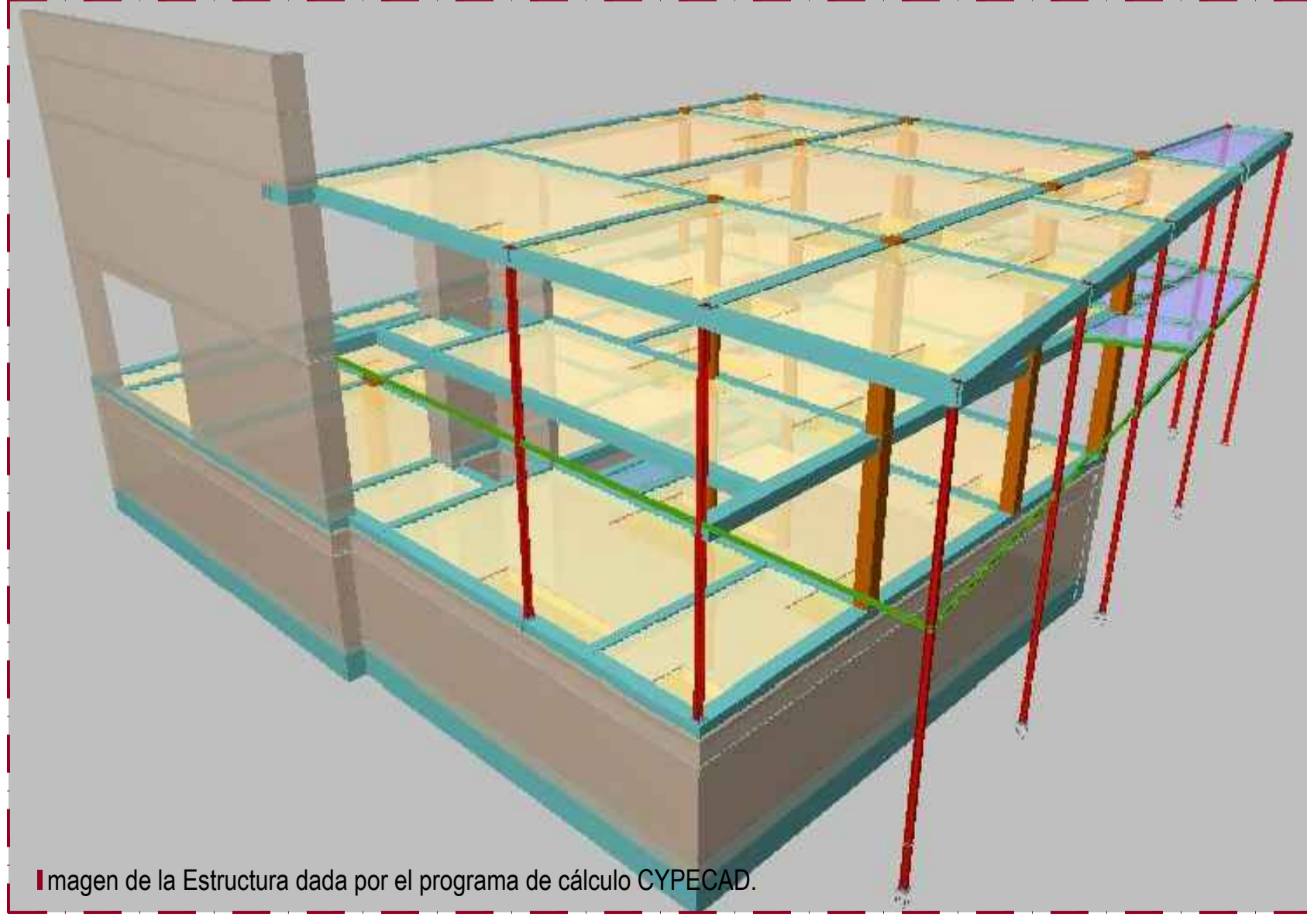
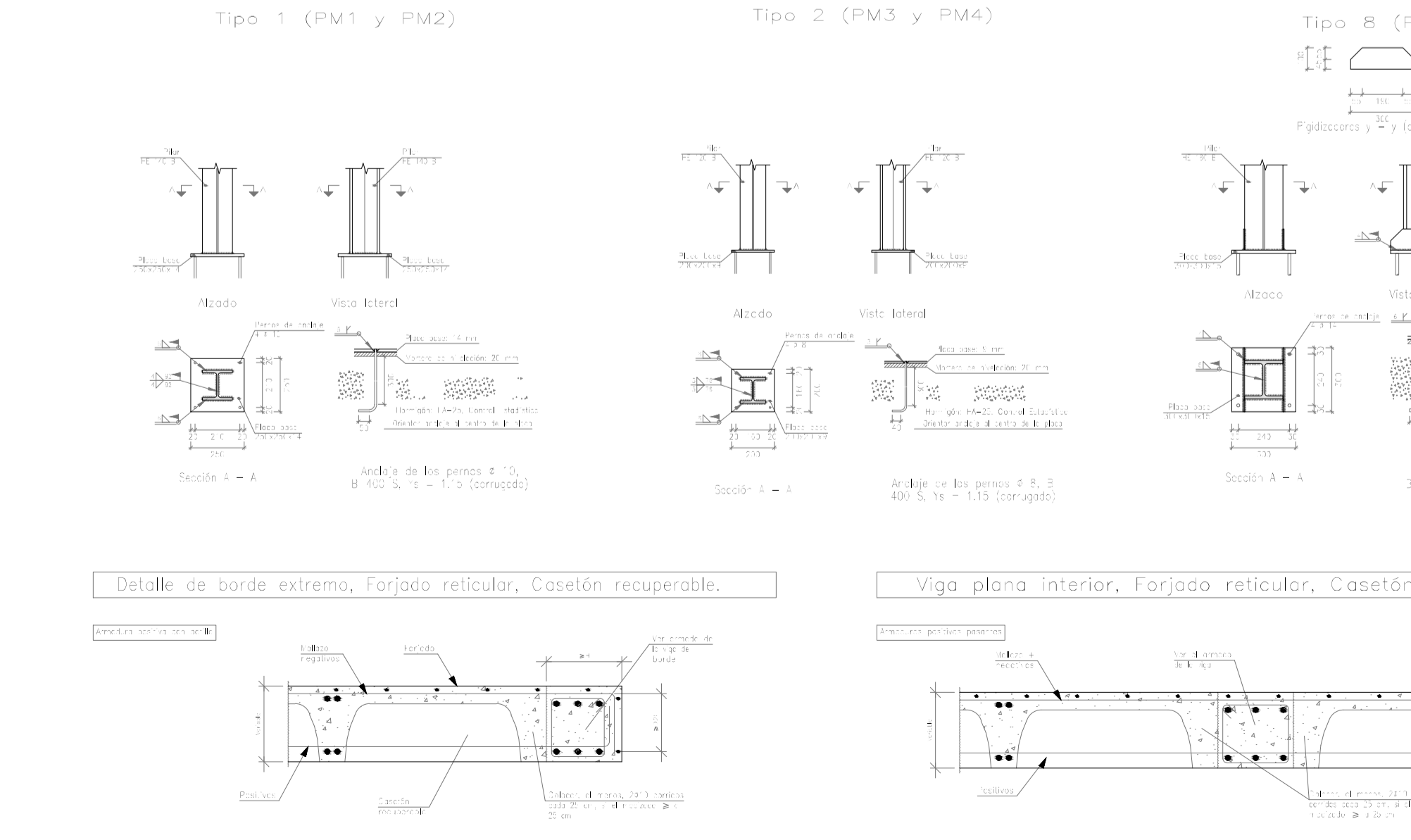
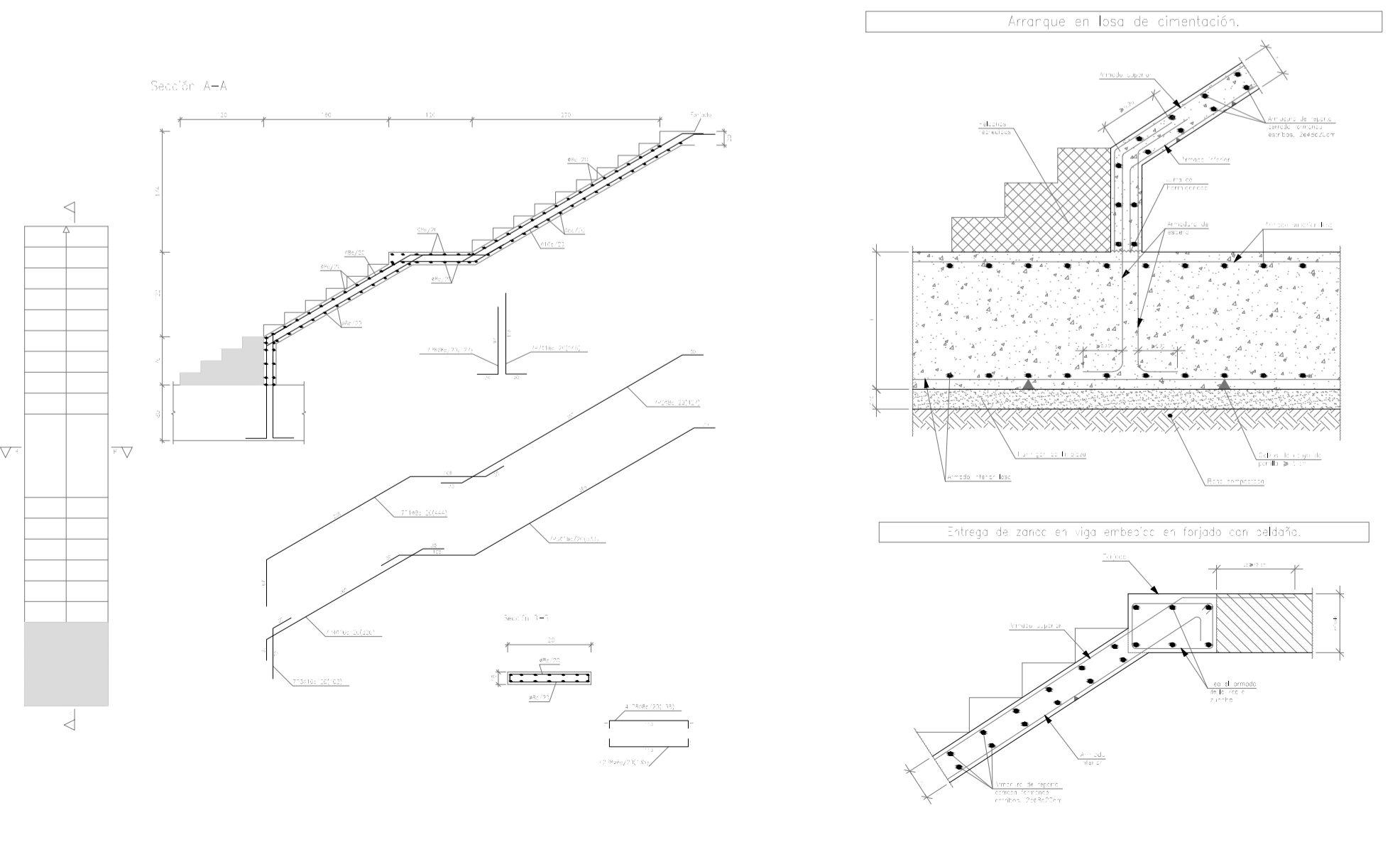


Imagen de la Estructura dada por el programa de cálculo CYPECAD.