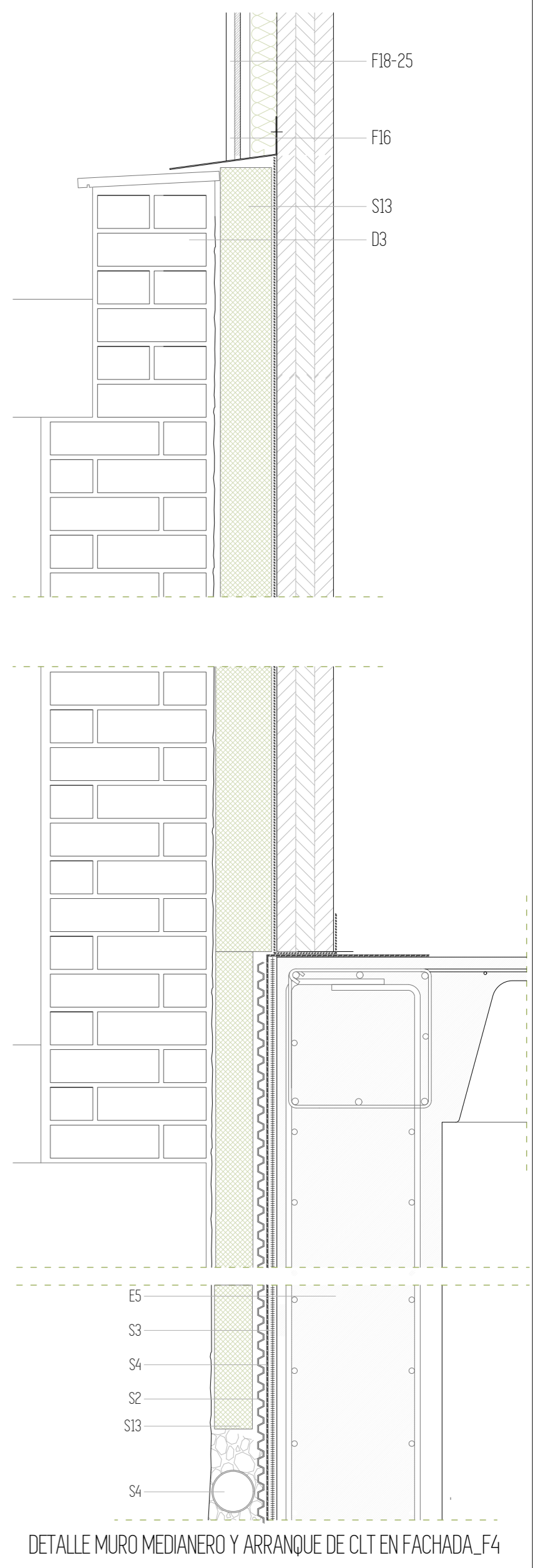
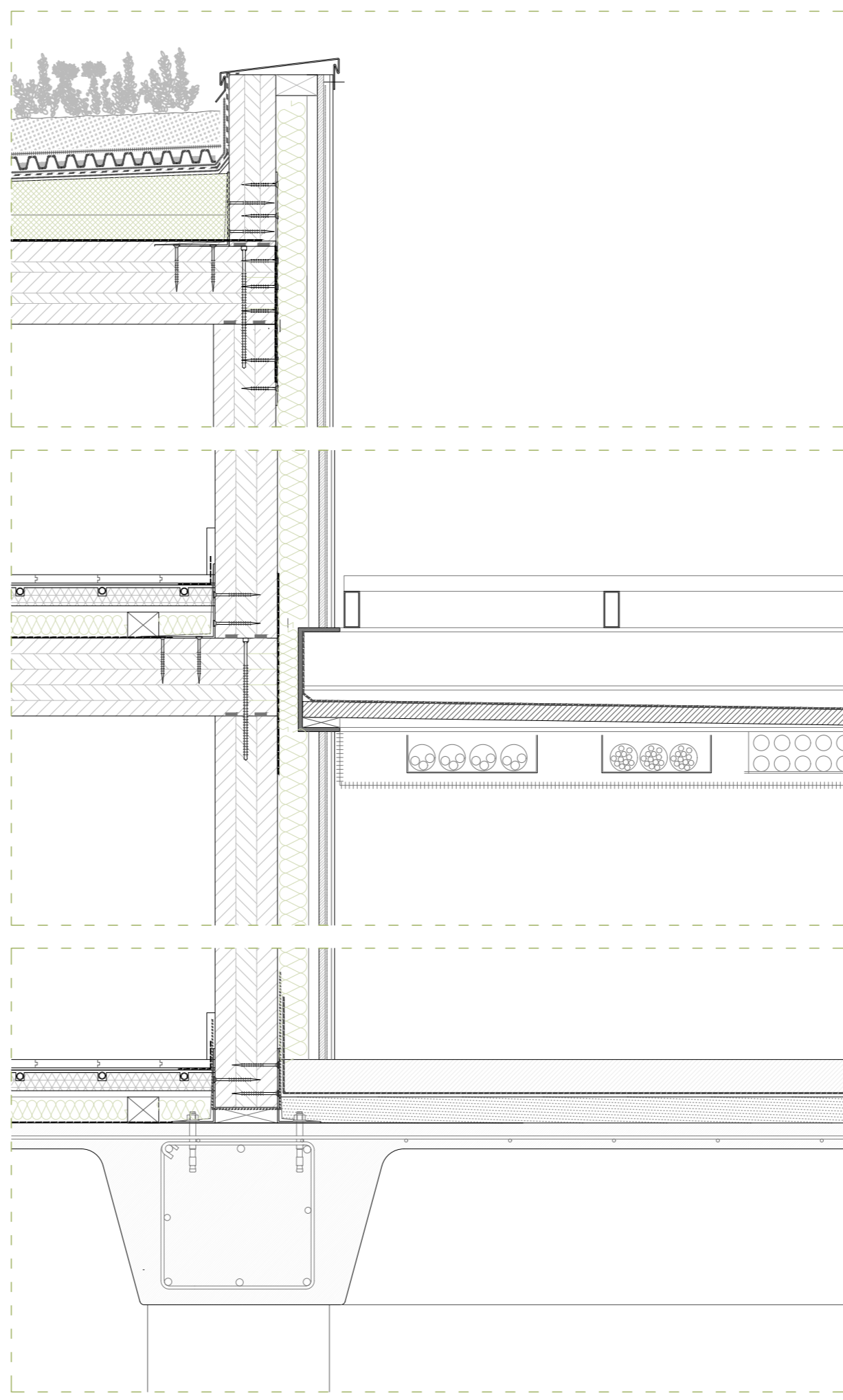
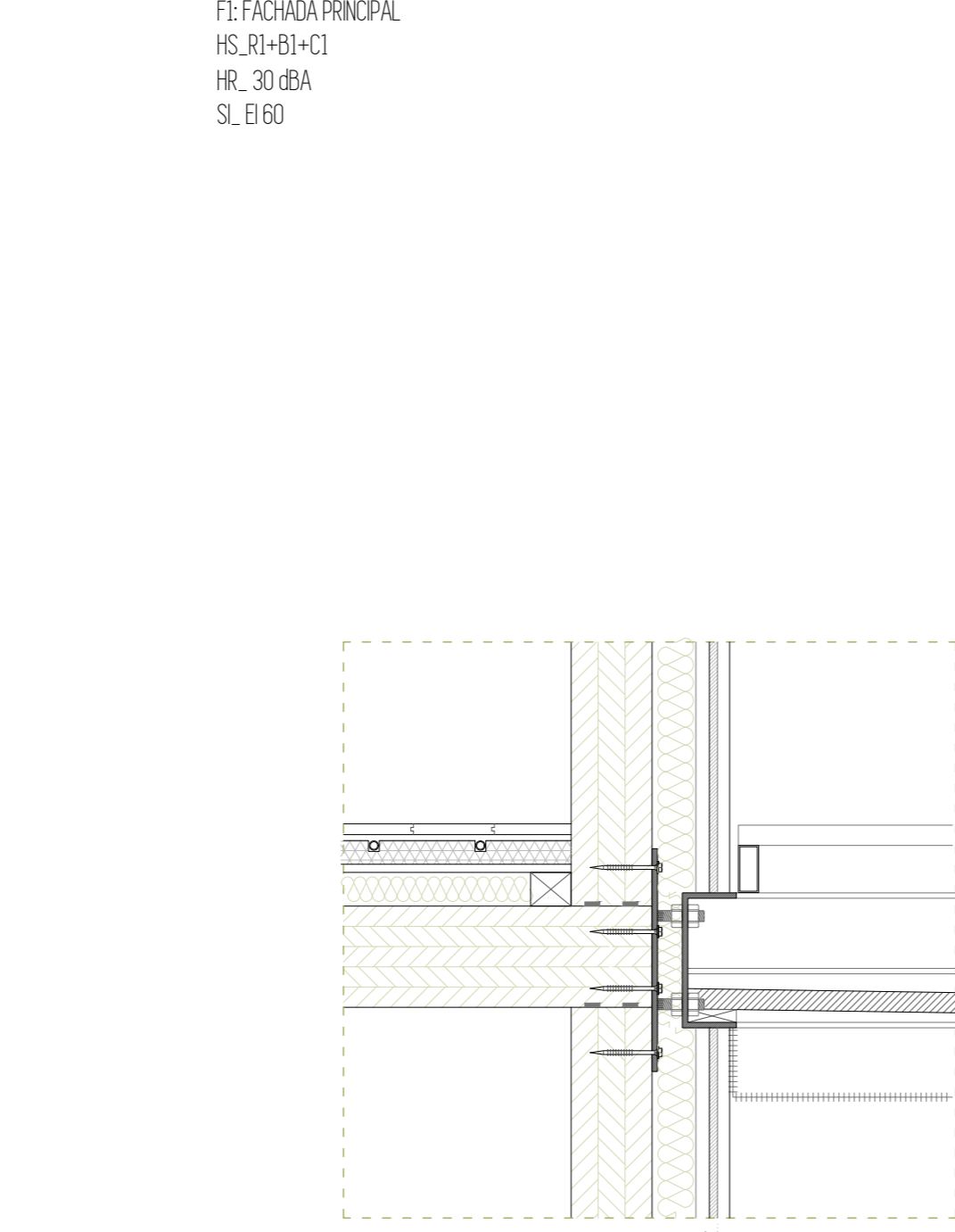
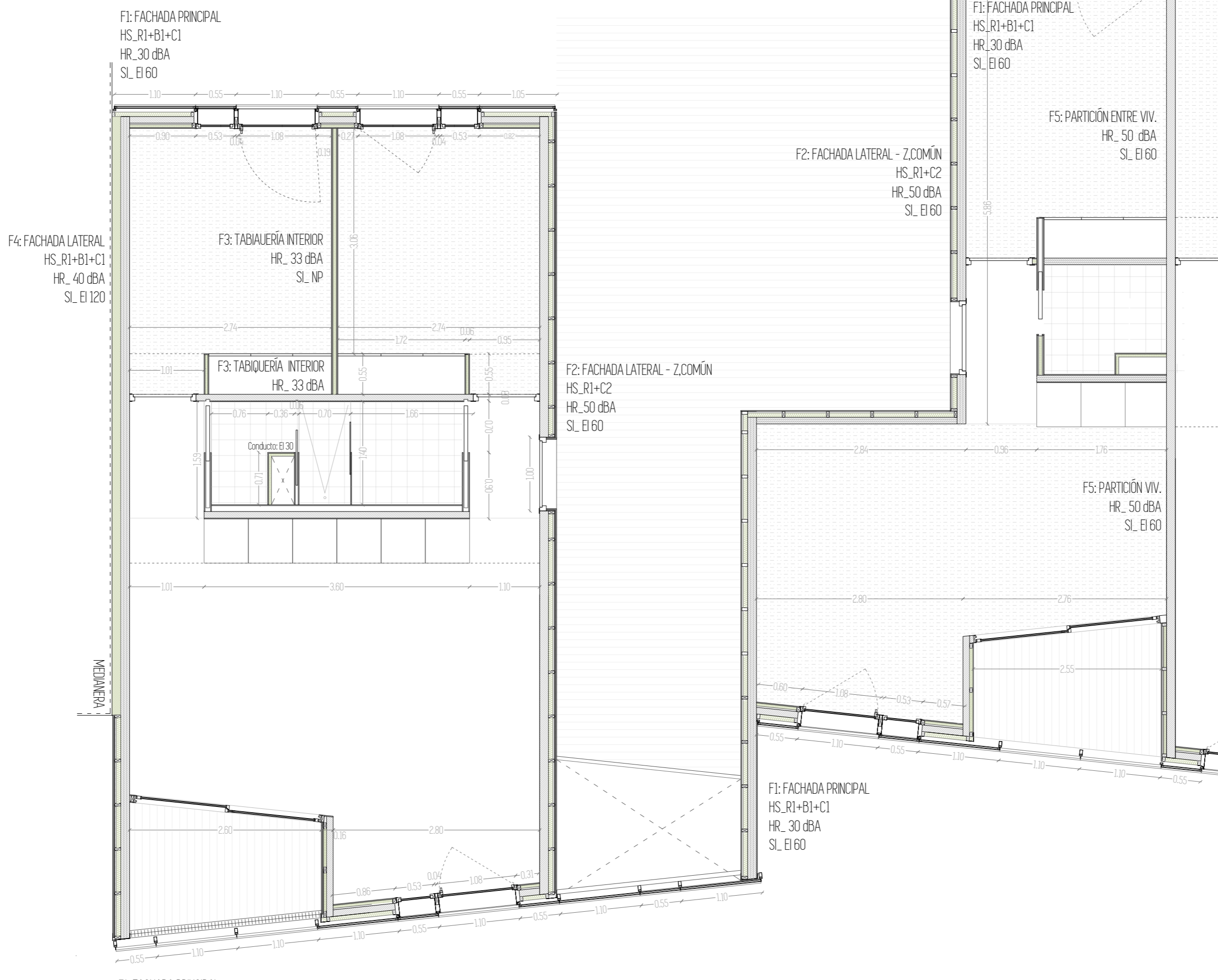
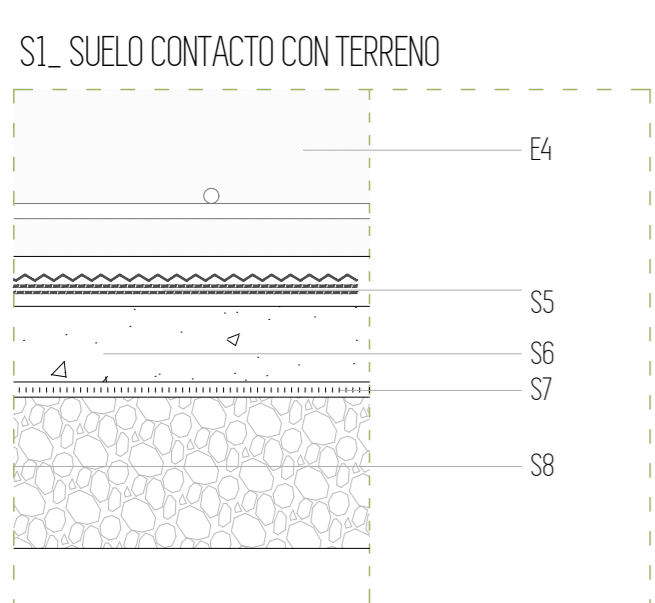
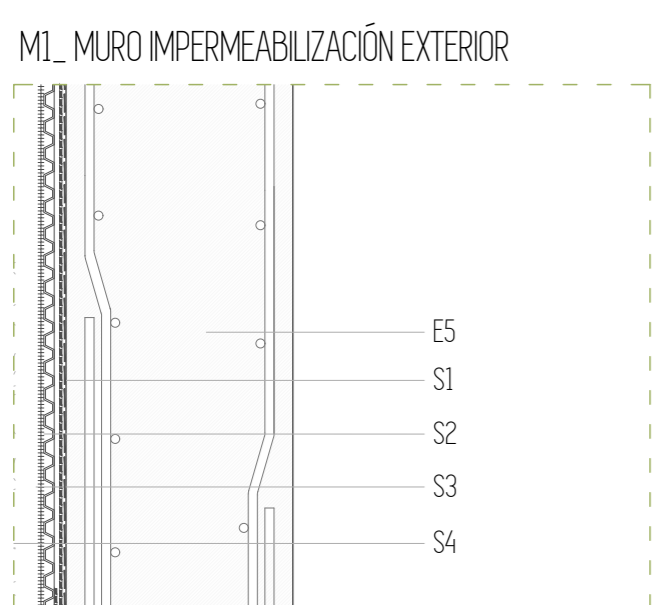
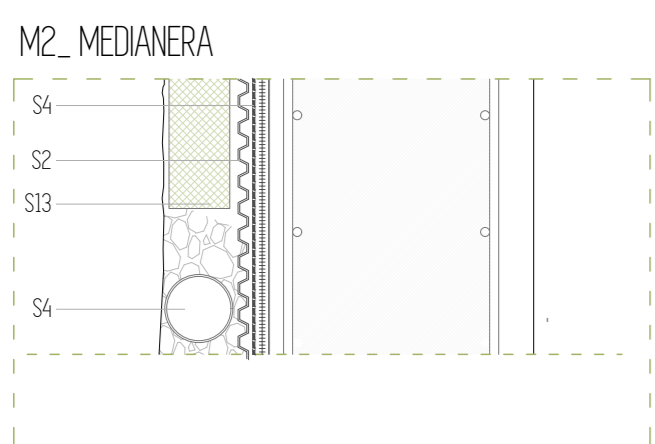
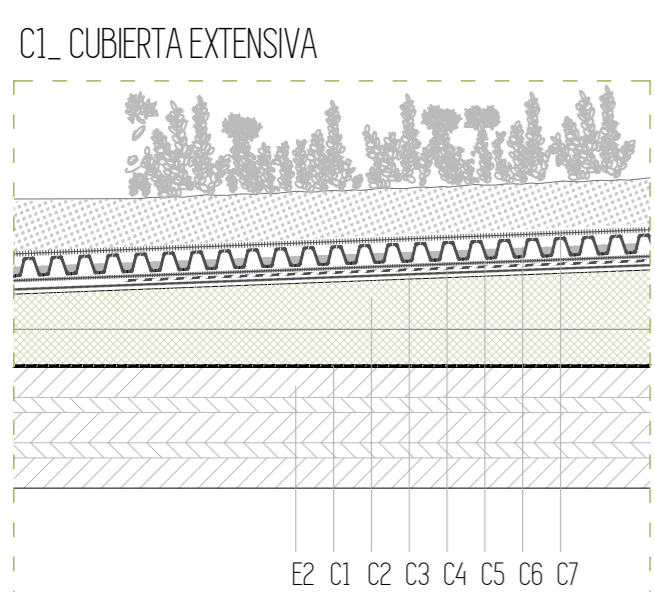
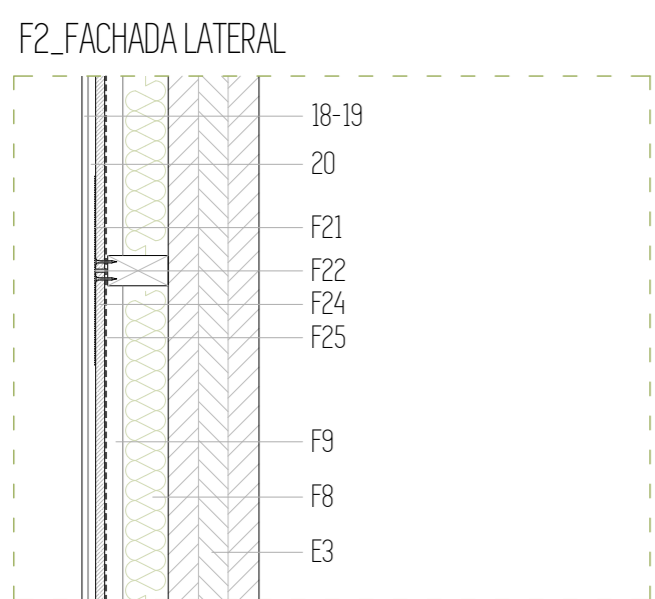
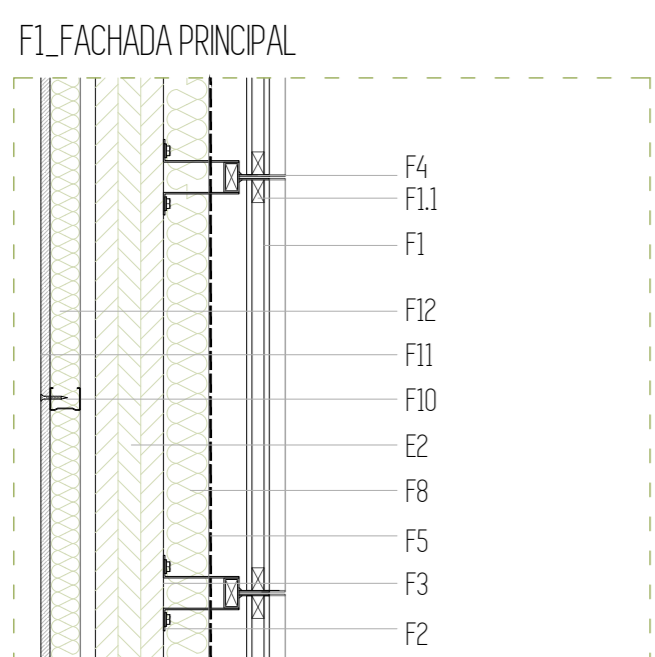


CATÁLOGO DE ENVOLVENTES



- E. ESTRUCTURA**
- PANEL DE MADERA CONTRALAMINADA ENCOLADA, EGO CLT 90, Egoín
 - PANEL DE MADERA CONTRALAMINADA ENCOLADA, EGO CLT 120, Egoín
 - PANEL DE MADERA CONTRALAMINADA ENCOLADA, EGO CLT 160, Egoín
 - LOSA ABRICSTRANTE: Losa de cimentación de hormigón armado HA-30/B/20/IIa y acero UNE-EN 10080 B 500 S.
 - MURO DE HORMIGÓN ARMADO. Muro de 3 m de altura y 35 cm de espesor. Hormigón HA-30/B/20/IIa.
- F. ENVOLVENTE / FACHADA**
- LAMA DE PROTECCIÓN Y FACHADA. PEZA CERÁMICA EXTRUIDA, 18/9 x 55/110 x 5/3 cm. Fijada a los montantes verticales mediante piezas inferiores y con la correspondiente junta elástica. Flaveker
 - PIEZA DE UNIÓN LAMA - MONTANTE. Flaveker
 - SISTEMA DE FIJACIÓN. MENSULA DE SUSTENTACIÓN. 120 mm. Fijadas a la hoja portante (madera) mediante tornillos. Flaveker
 - GOMA ELÁSTICA. TERMOSTOP MENSULA 120. Colocada entre la hoja soporte y la mensula de sustentación. Flaveker
 - MONTANTE VERTICAL. PERFIL DE ALUMINIO COLOR NEGRO. Fijado a las mensulas de sustentación mediante tornillo metal-metal autorroscante. Flaveker
 - LÁMINA IMPERMEABLE. HOMESAL LDS 0,02 UV. Colocada sobre la composición tipo "cajón" de rastreles y aislantes, dejando pasar las mensulas mediante corte de la misma. Knauf
 - CINTA DE SELLADO PARA UNIONES. CINTA AUTOADHESIVA WIGLUB. Colocada en uniones, terminaciones y sellado de las mensulas metálicas. Knauf
 - RASTREL DE MADERA. PERFIL DE MADERA DE PINO PROTEGIDA CON AUTOCLAVE. 60 x 40 mm
 - ASLANTE TÉRMICO. LANA DE ROCA. DENSIDAD 70 kg/m³. e: 60 mm. Schineider.
 - CÁMARA DE AIRE NO VENTILADA. e: 2cm
 - MONTANTE PARA CARTÓN YESO. MONTANTE TIPO C DE CHAPA GALVANIZADA DE ACERO. e: 0,6 mm. Knauf
 - PLACA DE CARTÓN YESO. PLACA KNAUF UNIVERSAL. e: 1,2 cm
 - ASLANTE ACÚSTICO. FIBRA DE MADERA FLEX 50 DENSIDAD 50 kg/m³. e: 40 mm. Schineider.
 - VERTIEBLAGS METÁLICO. CHAPA PLEGADA DE ALUMINIO LACADO EN GRIS OSCURO. 5 PLEGUES A MEDIDA. 10 %, e: 1,2 mm. Fijado mediante tornillo autorroscante a los rastreles.
 - JAMBA METÁLICA. CHAPA PLEGADA DE ALUMINIO LACADO EN GRIS OSCURO. 5 PLEGUES A MEDIDA. e: 1,2 mm
 - REMATE DITEL METÁLICO. CHAPA PLEGADA DE ALUMINIO LACADO EN GRIS OSCURO. 3 PLEGUES A MEDIDA. e: 1,2 mm
 - PIEZA REMATE METÁLICA. CHAPA PLEGADA DE ALUMINIO LACADO EN GRIS OSCURO. 5 PLEGUES A

- MEDIA. 10 %, e: 1,2 mm. Fijado mediante tornillo autorroscante a los rastreles.
 - ROTURA DEL PUENTE TÉRMICO. ASLANTE ESPUMA DE POLIURETANO PROYECTADO.
 - PINTURA LISA BLANCO FLEXIBLE GRC AQUAPANEL.
 - IMPRIMACIÓN GRC AQUAPANEL. Para consolidar y regularizar el mortero superficial antes del acabado con pintura lisa flexible.
 - MORTERO SUPERFICIAL BLANCO AQUAPANEL.
 - MALLA SUPERFICIAL AQUAPANEL.
 - TRATAMIENTO DE JUNTAS. MORTERO DE JUNTAS GRIS AQUAPANEL. Para fijar la malla de juntas entre placas.
 - CINTA JUNTAS AQUAPANEL. e: 10 cm
 - PLACA DE CEMENTO AQUAPANEL OUTDOOR. PLACA KNAUF AQUAPANEL CEMENT BOARD OUTDOOR.
 - BARRERA DE AGUA AQUAPANEL. LÁMINA RESISTENTE AL AGUA Y VIENTO CON PERMEABILIDAD A VAPOR DE AGUA
 - RASTREL DE MADERA. PERFIL DE MADERA DE PINO PROTEGIDA CON AUTOCLAVE. 60 x 40 mm
- A. ACRISTALAMIENTO / CARPINTERÍAS**
- PREMARCO DE MADERA. LISTÓN DE MADERA MACIZA CEPILLADO CON TRATAMIENTO AUTOCLAVE. 50 x 60 mm
 - PREMARCO DE MADERA. LISTÓN DE MADERA MACIZA CEPILLADO CON TRATAMIENTO AUTOCLAVE. 150 x 40 mm
 - SISTEMA DE VENTANA ABISAGRADA DE PVC DE 70 MM DE PROFUNDIDAD DE MARCO. COLOR GRIS OSCURO. Cortizo.
 - VIDRO BAJO EMISSIVO. SGG CLIMATE PLUS 4/12/4.
 - SISTEMA DE CORREDERA ELEVABLE DE PVC DE 170 MM DE PROFUNDIDAD DE MARCO. COLOR GRIS OSCURO. Cortizo.
 - SISTEMA DE VENTANA FIJA DE PVC DE 70 MM DE PROFUNDIDAD DE MARCO. COLOR GRIS OSCURO. Cortizo
 - ROTURA DEL PUENTE TÉRMICO. ASLANTE ESPUMA DE POLIURETANO PROYECTADO.
- I. INTERIORES / ACABADOS**
- RASTREL PARA SUELO FLOTANTE. LISTÓN DE MADERA MACIZA CEPILLADO. 50 x 60 mm
 - SOPORTE PARA COLOCACIÓN DE SUELO FLOTANTE. TABLERO DE OSB 3. e: 12 mm. 125 x 250 cm: Atornillado a los rastreles con tirafondos.
 - SISTEMA DE SUELO RADIANTE EN SECO. KLIMA DRY. Eps recubierto de una lámina de aluminio, serpentín de tuberías bajo otra lámina de aluminio de 1 mm.
 - FILM POLIETILENO RETICULADO. AISLAMIENTO ACÚSTICO FONODAN 900.
 - TARIMA FLOTANTE TIPO CLICK. e: 18 mm
 - ESTOR DE SISTEMA CLIP CON CADENA. SOLAR SCREEN MATERIAL PVC

- C. CUBIERTA / TERRAZAS**
- Barrera de vapor: ROTHBLAAS VAPOR 140, colocada mediante grapas, con los solapes correspondientes
 - FORMACIÓN DE PENDIENTE: Bloques de poliestireno expandido EPFOR BASIC PENDIENTES 034. Con un espesor mínimo de 10 cm y un máximo según pendiente al 2%. fabricados a medida.
 - CAPA SEPARADORA: Geotextil DANOFELT® PY 300
 - LÁMINA IMPERMEABLE: Lámina sintética sin armadura a base de Etileno Propileno Deno (EPDM). Esta lámina es resistente a la intemperie y los rayos UV, y antirraz. SURE SEAL NR EPDM 1,5 Negro
 - MANTA PROTECTORA Y RETENEDORA SSM 45: Manta de fibra de poliéster / polipropileno de gran calidad. Resistente a la descomposición, con capacidad protectora testada según normativa EN ISO 13428, e: 5 mm, peso 470 g/m², Zinc.
 - FLORADRAIN® FD 25-E: Elemento de drenaje y de retención de agua en poliolefina reciclada: altura 25 mm; resistencia a la compresión aprox. 270 kN/m², posee cavidades para retener el agua y aperturas de aireación y difusión, además de un sistema de canales multidireccionales por la cara inferior; capacidad de drenaje conforme a la normativa EN ISO 12958; suministro e instalación de acuerdo a las instrucciones del fabricante. Zinc
 - FILTRO SISTEMA SF. Filtro ajeteado de polipropileno termosoldado por ambas caras, peso aprox. 100 g/m², resistencia al punzonamiento CBR según normativa EN ISO 12236: aprox. 1100 N, resistencia clase 2, permeabilidad [H50] según normativa EN ISO 11058: aprox. 70 l/(m²·s), apertura de poro [D90] según normativa EN ISO 12956: aprox. 95 µm, suministro y colocación según instrucciones del fabricante. Zinc
 - ZINCOTERRA® SEDUM: Compuesto de Zincolit® (cerámica especialmente escogida y triturada) y otros componentes minerales, mezclados con Zincohum® (compost vegetal) y turba rubia.
 - PLANTAS SEDUM TAPIZANTE
 - SOPORTE AUTONIVELANTE SE. Regulable en altura y autonivelante, pendientes entre el 0% y el 5%. Soportes para madera.
 - RASTREL DE MADERA. Listón de madera cepillada, protegido a fuego e intemperie mediante tratamiento autoclave. Atornillado al soporte autonivelante mediante tornillería.
 - TARIMA EXTERIOR COMPOSITE. Suelo composite de madera con acabado estriado en color antracita de 220 x 14,5 x 2,1 cm. Resistencia al fuego de B.s2-d0 EN 13501-
 - REJILLA LINEAL. HYDRO BAN® Sumidero Lineal
 - REJILLA RÍGIDA DE POLIPROPILENO DE ALTA CALIDAD. Protegida con grava alrededor.
 - JUNTA PLÁSTICA DE SELLADO. Goma perimetral del sistema de recogida de agua para asegurar la estanqueidad en su unión con el bajante.
 - MANTA PROTECTORA Y RETENEDORA SM 50
 - FLORADRAIN FD neo RELLENADO CON ZINCOLIT PLUS 27 L/M2
 - ZINCOTERRA JARDIN O CESPED
 - VEGETACIÓN. CESPED, VIVACES, ARBUSTOS Y ÁRBOLES EN CASO DE TENER UNA CAPA DE SUSTRATO DE SUFICIENTE PROFUNDIDAD

- S. SISTEMA DE CIMENTACIÓN Y CONTENCIÓN**
- IMPERMEABILIZACIÓN: POLITABER AUTOADHESIVA POL PY 30 M. La impermeabilización debe realizarse mediante la colocación en el muro de una lámina impermeabilizante autoadhesiva tras imprimación con PRIMER EAL 6 PRIMER SR. La lámina será de los tipos LBM-30. A partir de 1,5 metros, debido al empuje del muro y el nivel de presión de agua, se utilizará una LBM-30-FP.
 - CAPA DRENANTE. Debe disponerse una capa drenante y una capa filtrante entre la impermeabilización y el terreno. Se tratará de una capa drenante de material prefabricado a base de lámina nodular, de cómo mínimo 6 mm de altura de nódulo, con feltro sintético filtrante adherido, tipo ChovADRENDD.
 - GEOTEXTIL.
 - TUBO DRENANTE. TUBODAN 160 Tubo perforado corrugado de polietileno de alta densidad (PEAD).
 - LÁMINA IMPERMEABLE adherida al hormigón de limpieza, sobre esta una capa antipunzonamiento. Por ser una placa, esta lamina deberá ser doble. Sistema DANOSA ESTERDAN 30 P ELAST. AUTOADHESIVO.
 - HORMIGÓN DE LIMPIEZA DE 10 cm de espesor, de hormigón HL-150/B/20, fabricado en central y vertido desde camión, en el fondo de la excavación previamente realizada.
 - FILM POLIETILENO NEGRO G-400. Polietileno de baja densidad (LDPE). Peso 110 gr/m²
 - CAPA DE GRAVA. E: 20 cm de gravas procedentes de cantera caliza de 40/80 mm
 - CAPA DECÓN. IMPRIMAPRIMER EAL 6 PRIMER SR
 - BANDA AISLANTE BITUMINOSA
 - BANDA DE REFUERZO CON LÁMINA NT
 - TERRENO COMPACTADO
 - ASLAMIENTO TÉRMICO POR EL EXTERIOR. PANEL RÍGIDO DE POLIESTIRENO EXTRUIDO 40 MM ESPESOR.
- D. OTROS ELEMENTOS SINGULARES**
- TORNILLO TRAFONDO MADERA CINCOADO. 8 X 120 MM. Lotu
 - TORNILLO PARA PLACA DE YESO. 3,5 x 35 mm. Estanders
 - MEDIANERA EXISTENTE. MURO DE PIE Y MEDIO SOBRE ZAPATA CORRIDA.