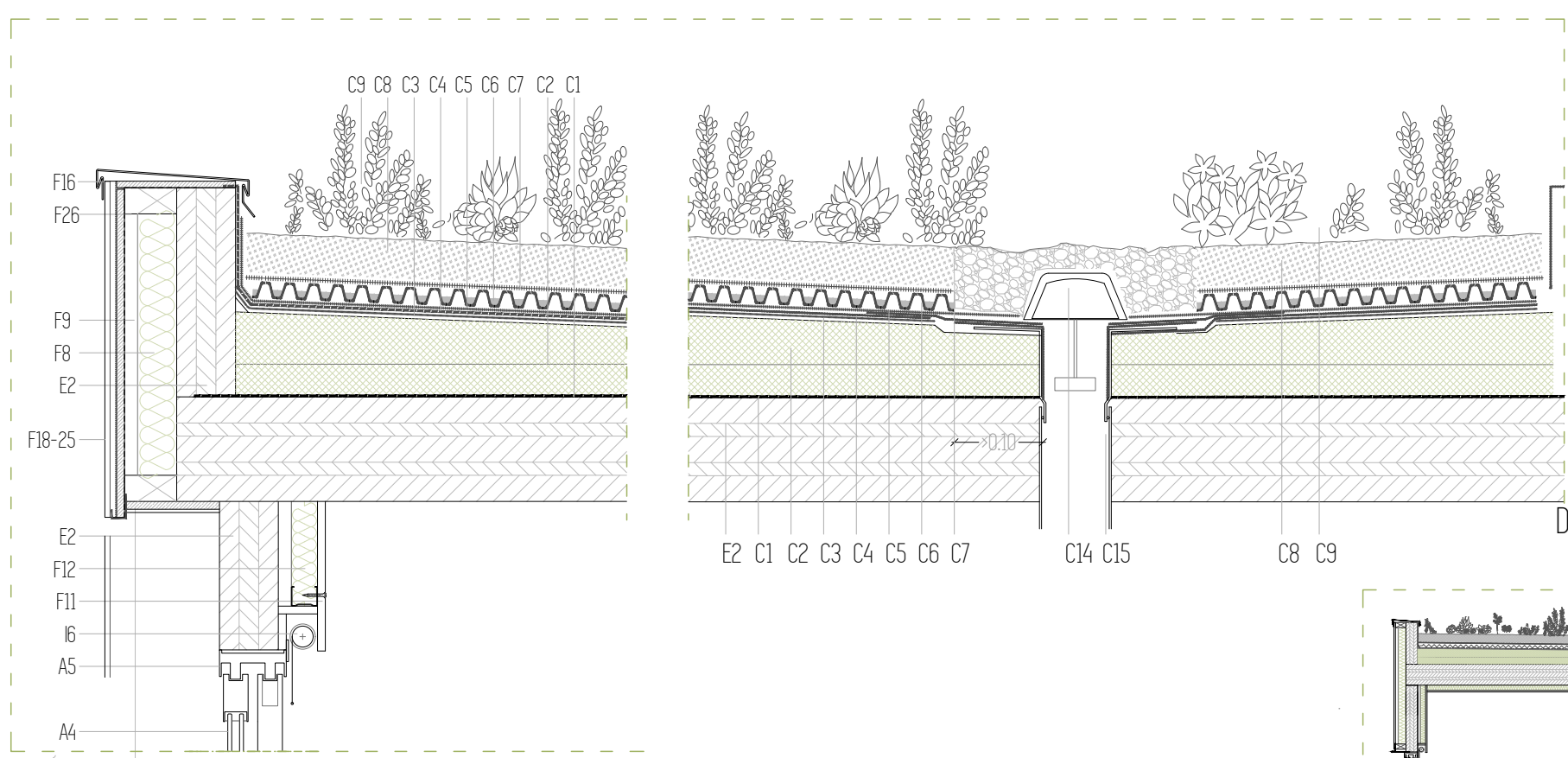
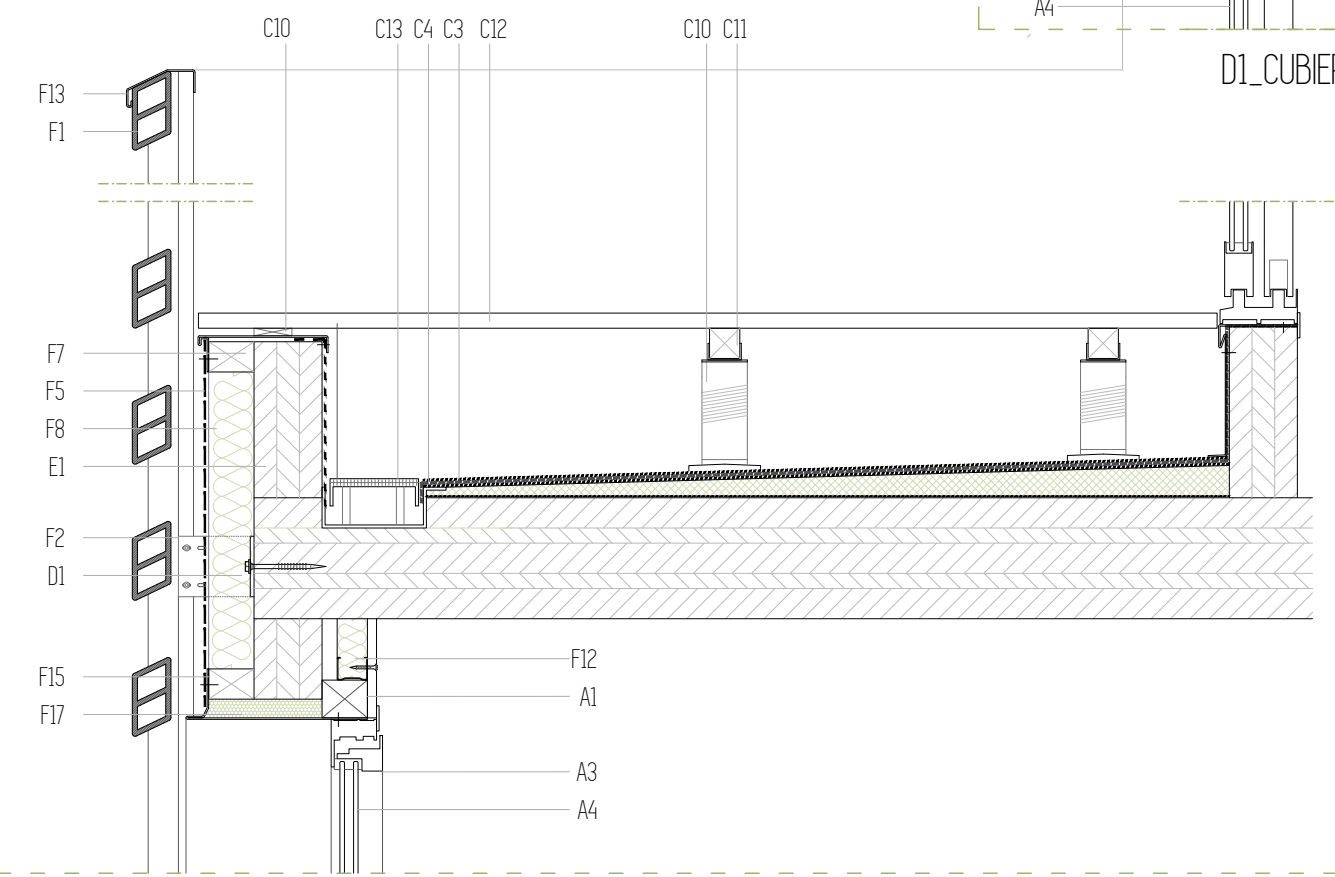


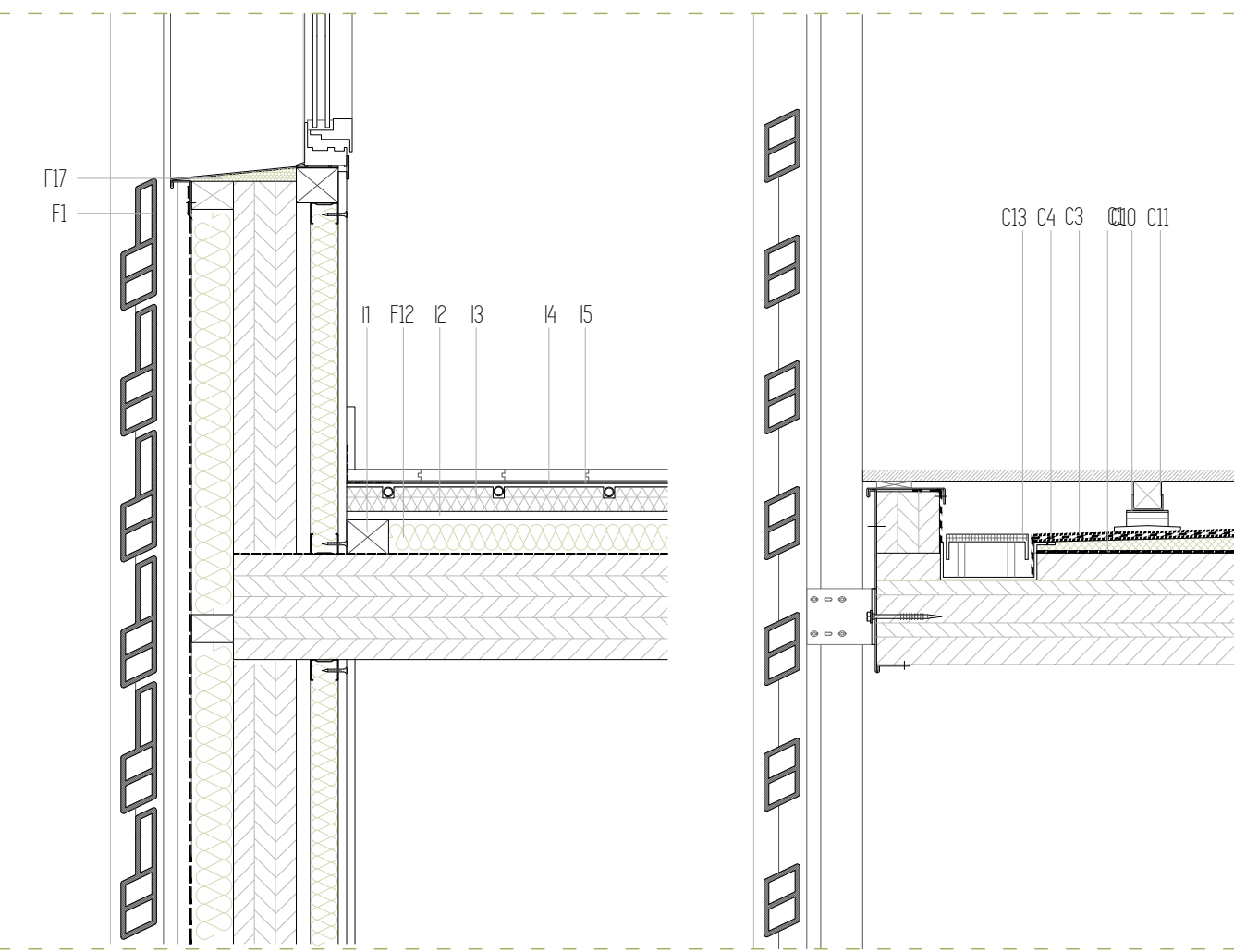
D4_ DETALLE HORIZONTAL DE CARPINTERÍA



D1_ CUBIERTA VEGETAL EXTENSIVA

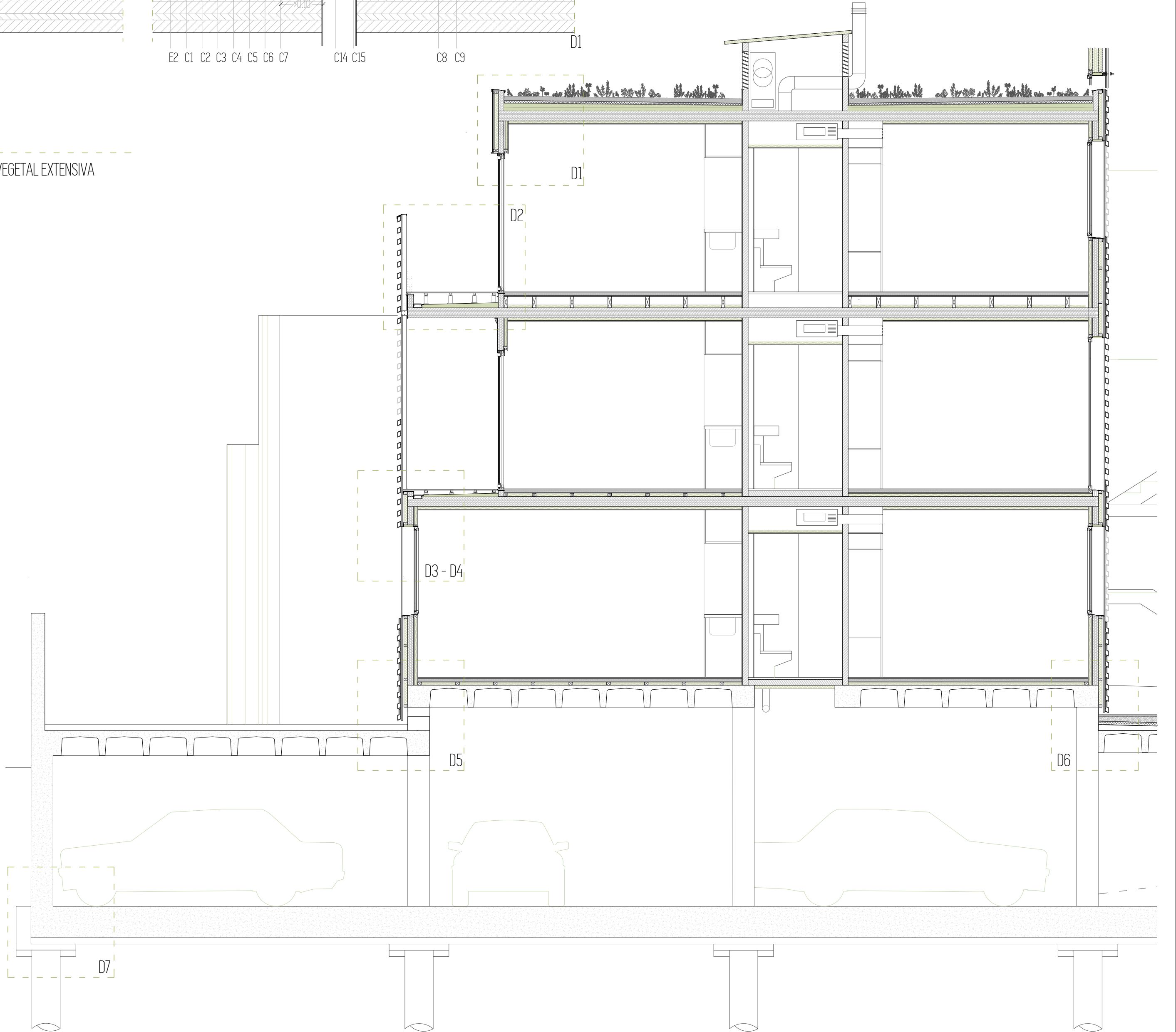


D2_ TERRAZA VIVIENDA SUPERIOR

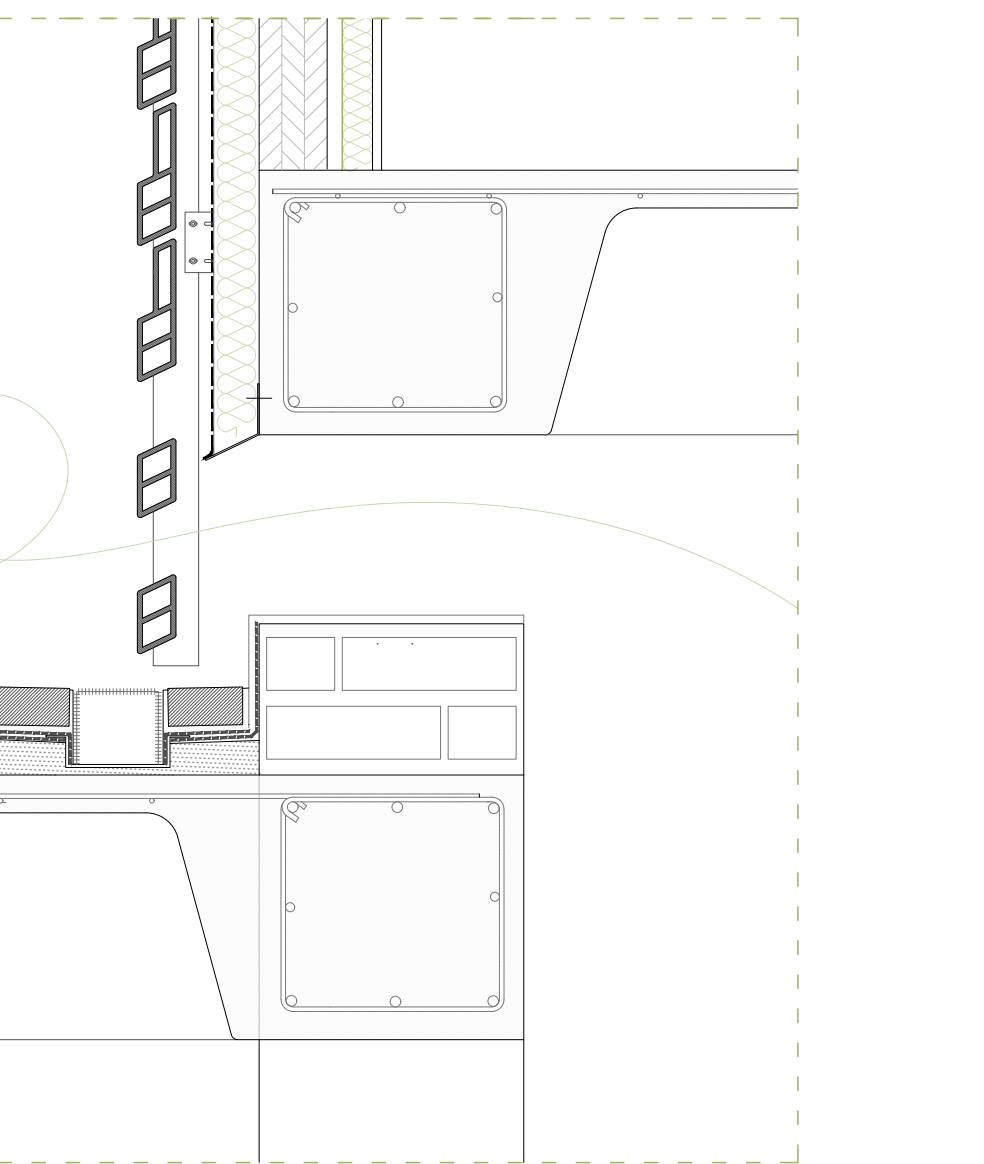


FACHADA DE LAMAS TIPO ESTAR

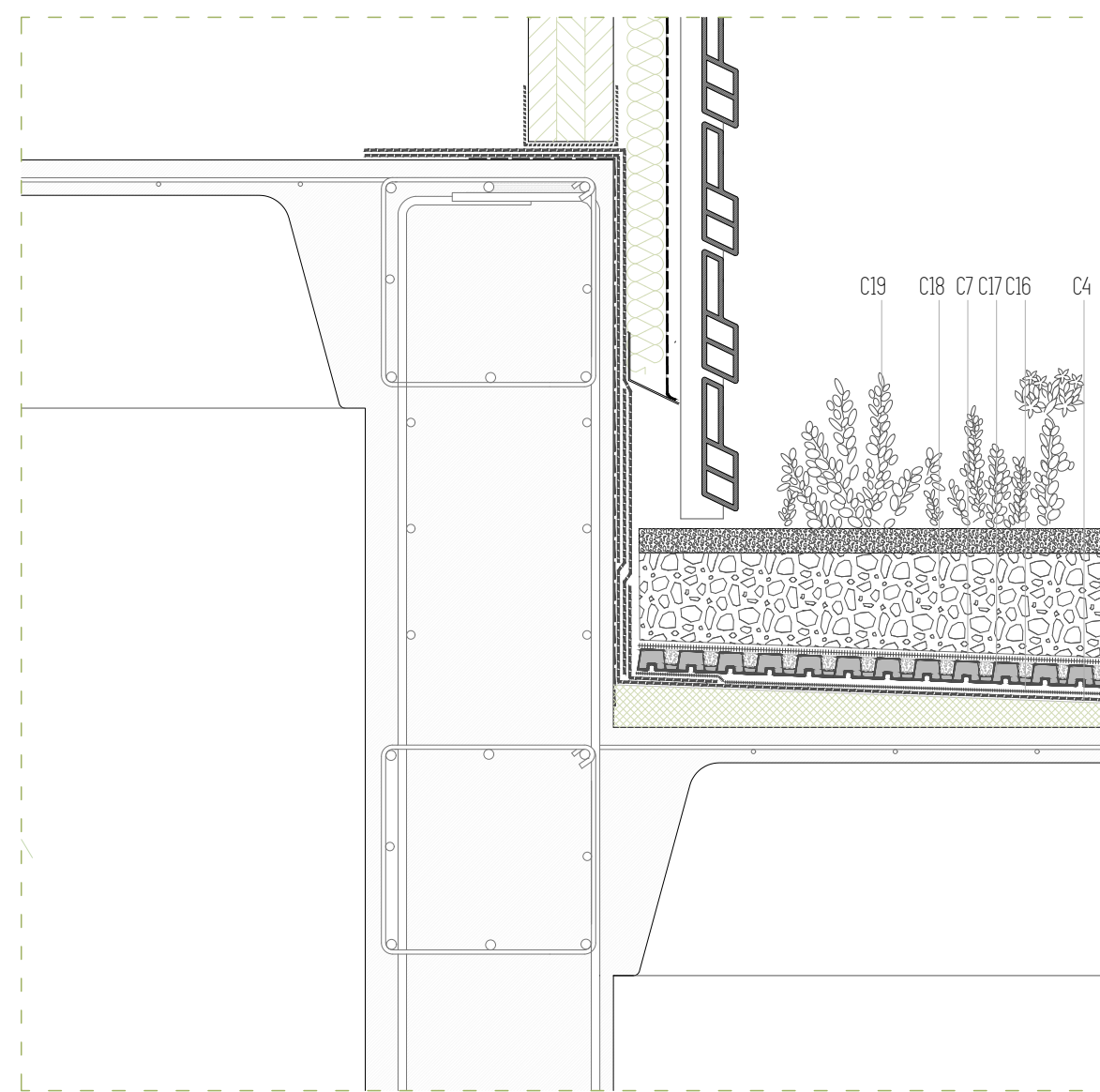
D4_ FACHADA DE LAMAS TIPO TERRAZA



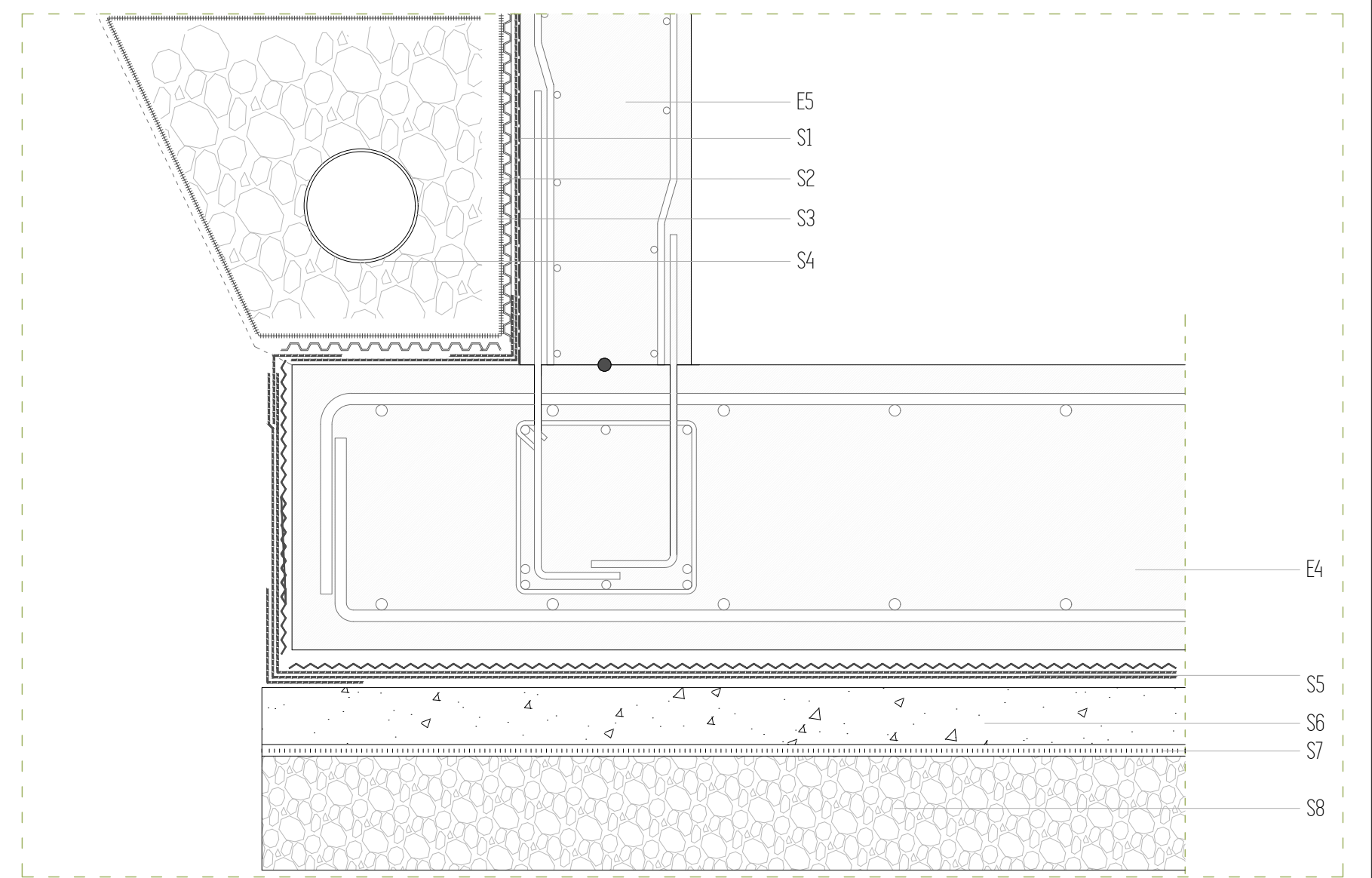
SECCIÓN GENERAL POR UNIDAD VOLUMÉTRICA. e. 1:50



D5_ VENTILACIÓN NATURAL APARCAMIENTO Y RECOGIDA DE AGUA EN ESPACIO PÚBLICO



D6_ JARDINERA



D7_ MURO DE SÓTANO

E_ ESTRUCTURA

1. PANEL DE MADERA CONTRALAMINADA ENCOLADA. EGO CLT 90. Egoín
2. PANEL DE MADERA CONTRALAMINADA ENCOLADA. EGO CLT 120. Egoín
3. PANEL DE MADERA CONTRALAMINADA ENCOLADA. EGO CLT 160. Egoín
4. LOSA ABRICSTRANTE: Losa de cimentación de hormigón armado HA-30/B/20/la y acero UNE-EN 10080 B 500 S.
5. MURO DE HORMIGÓN ARMADO. Muro de 3 m de altura y 35 cm de espesor. Hormigón HA-30/B/20/la.

F_ ENVOLVENTE / FACHADA

1. LAMA DE PROTECCIÓN Y FACHADA. PEZA CERÁMICA EXTRUIDA. 18/9 x 55/110 x 5/3 cm. Fijada a los montantes verticales mediante piezas interiores y con la correspondiente junta elástica. Flaveke
- 1.1. PIEZA DE UNIÓN LAMA - MONTANTE. Flaveke
2. SISTEMA DE FIJACIÓN. MENSULA DE SUSTENTACIÓN. 120 mm. Fijadas a la hoja portante (madera) mediante tornillos. Flaveke
3. GOMA ELÁSTICA. TERMOSTOP MENSULA 120. Colocada entre la hoja soporte y la mensula de sustentación. Flaveke
4. MONTANTE VERTICAL. PERFIL DE ALUMINIO COLOR NEGRO. Fijado a las mensulas de sustentación mediante tornillo metal-metal autorroscante. Flaveke
5. LÁMINA IMPERMEABLE. HOMESAL LDS 0,02 UV. Colocada sobre la composición tipo "cajón" de rastreles y aislantes, dejando pasar las mensulas mediante corte de la misma. Knauf
6. CINTA DE SELLADO PARA UNIONES. CINTA AUTOADHESIVA WIGLUB. Colocada en uniones, terminaciones y sellado de las mensulas metálicas. Knauf
7. RASTREL DE MADERA. PERFIL DE MADERA DE PINO PROTEGIDA CON AUTOCLAVE. 60 x 40 mm
8. AISLANTE TÉRMICO. LANA DE ROCA. DENSIDAD 70 kg/m³. e: 60 cm. Schineider.
9. CÁMARA DE AREN VENTILADA. e: 2cm
10. MONTANTE PARA CARTÓN YESO. MONTANTE TIPO C DE CHAPA GALVANIZADA DE ACERO. e: 0.6 mm. Knauf
11. PLACA DE CARTÓN YESO. PLACA KNAUF UNIVERSAL. e: 1.2 cm
12. AISLANTE ACÚSTICO. FIBRA DE MADERA FLEX 50 DENSIDAD 50 kg/m³. e: 40 mm. Schineider.
13. VIERTEABUAS METÁLICO. CHAPA PLEGADA DE ALUMINIO LACADO EN GRIS OSCURO. 5 PLEGUES A MEDIDA. 10 %. e: 1.2 mm. Fijado mediante tornillo autorroscante a los rastreles.
14. JAMBA METÁLICA. CHAPA PLEGADA DE ALUMINIO LACADO EN GRIS OSCURO. 5 PLEGUES A MEDIDA. e: 1.2 mm
15. REMATE DITEL METÁLICO. CHAPA PLEGADA DE ALUMINIO LACADO EN GRIS OSCURO. 3 PLEGUES A MEDIDA. e: 1.2 mm
16. PIEZA REMATE METÁLICA. CHAPA PLEGADA DE ALUMINIO LACADO EN GRIS OSCURO. 5 PLEGUES A

17. MEDIDA. 10 %. e: 1.2 mm. Fijado mediante tornillo autorroscante a los rastreles.
18. ROTURA DEL PUENTE TÉRMICO. AISLANTE ESPUMA DE POLIURETANO PROYECTADO.
19. PINTURA LISA BLANCO FLEXIBLE GRC AQUAPANEL.
20. IMPRIMACIÓN GRC AQUAPANEL. Para consolidar y regularizar el mortero superficial antes del acabado con pintura lisa flexible.
21. MORTERO SUPERFICIAL BLANCO AQUAPANEL.
22. MALLA SUPERFICIAL AQUAPANEL.
23. TRATAMIENTO DE JUNTAS. MORTERO DE JUNTAS GRIS AQUAPANEL. Para fijar la malla de juntas entre placas.
24. CINTA JUNTAS AQUAPANEL. e: 10 cm
25. PLACA DE CEMENTO AQUAPANEL OUTDOOR. PLACA KNAUF AQUAPANEL CEMENT BOARD OUTDOOR.
26. BARRERA DE AGUA AQUAPANEL. LÁMINA RESISTENTE AL AGUA Y VIENTO CON PERMEABILIDAD A VAPOR DE AGUA
27. RASTREL DE MADERA. PERFIL DE MADERA DE PINO PROTEGIDA CON AUTOCLAVE. 80 x 40 mm

A_ ACRISTALAMIENTO / CARPINTERÍAS

1. PREMARCO DE MADERA. LISTÓN DE MADERA MADZA CEPILLADO CON TRATAMIENTO AUTOCLAVE. 50 x 60 mm
2. PREMARCO DE MADERA. LISTÓN DE MADERA MADZA CEPILLADO CON TRATAMIENTO AUTOCLAVE. 150 x 40 mm
3. SISTEMA DE VENTANA ABISAGRADA DE PVC DE 70 MM DE PROFUNDIDAD DE MARCO. COLOR GRIS OSCURO. Cortizo.
4. VIDRO BAJO EMISSIVO. SGG CLIMATE PLUS 4/12/4.
5. SISTEMA DE CORREDERA ELEVABLE DE PVC DE 170 MM DE PROFUNDIDAD DE MARCO. COLOR GRIS OSCURO. Cortizo.
6. SISTEMA DE VENTANA FIJA DE PVC DE 70 MM DE PROFUNDIDAD DE MARCO. COLOR GRIS OSCURO. Cortizo
7. ROTURA DEL PUENTE TÉRMICO. AISLANTE ESPUMA DE POLIURETANO PROYECTADO.

I_ INTERIORES / ACABADOS

1. RASTREL PARA SUELO FLOTANTE. LISTÓN DE MADERA MADZA CEPILLADO. 50 x 60 mm
2. SOPORTE PARA COLOCACIÓN DE SUELO FLOTANTE. TABLERO DE OSB 3. e: 12 mm. 125 x 250 cm. Atomillado a los rastreles con tirafondos.
3. SISTEMA DE SUELO RADIANTE EN SECO. KLIMA DRY. Eps recubierto de una lámina de aluminio, serpiente de tuberías bajo otra lámina de aluminio de 1 mm.
4. FILM POLIETILENO RETICULADO. AISLAMIENTO ACÚSTICO FONODAN 900.
5. TARRIMA FLOTANTE TIPO CLICK. e: 18 mm
6. ESTOR DE SISTEMA CLIP CON CADENA. SOLAR SCREEN. MATERIAL PVC

C_ CUBIERTA / TERRAZAS

1. Barrera de vapor: ROTHOBLEAS VAPOR 140, colocada mediante grapas, con los solapes correspondientes
2. FORMACIÓN DE PENDIENTE: Bloques de poliestireno expandido EPPOR BASIC PENDIENTES C34. Con un espesor mínimo de 10 cm y un máximo según pendiente al 2% fabricados a medida.
3. CAPA SEPARADORA: Geotextil DANOFELT® PY 300
4. LÁMINA IMPERMEABLE: Lámina sintética sin armadura a base de Etileno Propileno Dieno (EPDM). Esta lámina es resistente a la intemperie y los rayos UV, y antirratz. SURE SEAL NR EPDM 1.5 Negro
5. MANTA PROTECTORA Y RETENEDORA SSM 45: Manta de fibra de poliéster / polipropileno de gran calidad. Resistente a la descomposición, con capacidad protectora testada según normativa EN ISO 13428, e: 5 mm, peso 470 g/m², Zinc.
6. FLORADRAIN® FD 25-E: Elemento de drenaje y de retención de agua en poliolefina reciclada; altura 25 mm; resistencia a la compresión aprox. 270 kN/m², posee cavidades para retener el agua y aperturas de aireación y difusión, además de un sistema de canales multidireccionales por la cara inferior; capacidad de drenaje conforme a la normativa EN ISO 12958; suministro e instalación de acuerdo a las instrucciones del fabricante. ZnCo FILTRO
7. FILTRO SISTEMA SF. Filtro ajeteado de polipropileno termosoldado por ambas caras, peso aprox. 100 g/m², resistencia al punzonamiento CBR según normativa EN ISO 12238; aprox. 1100 N, resistencia clase 2, permeabilidad (H50) según normativa EN ISO 11058; aprox. 70 l/(m²·s), apertura de poro (D90) según normativa EN ISO 12956; aprox. 95 µm, suministro y colocación según instrucciones del fabricante. Zinc
8. ZINCOTERRA® SEDUM: Compuesto de Zincolit® (cerámica especialmente escogida y triturada) y otros componentes minerales, mezclados con Zincohum® (compost vegetal) y turba rubia.
9. PLANTAS SEDUM TAPIZANTE
10. SOPORTE AUTONIVELANTE SE. Regulable en altura y autonivelante, pendientes entre el 0% y el 5%. Soportes para madera.
11. RASTREL DE MADERA. Listón de madera cepillada, protegido a fuego e intemperie mediante tratamiento autoclave. Atomillado al soporte autonivelante mediante tornillería.
12. TARRIMA EXTERIOR COMPOSITE. Suelo composite de madera con acabado estriado en color antracita de 220 x 14,5 x 2,1 cm. Resistencia al fuego de B.s2-d0 EN 13501-
13. REJILLA LINEAL. HYDRO BAN® Sumidero Lineal
14. REJILLA RÍGIDA DE POLIPROPILENO DE ALTA CALIDAD. Protegida con grava alrededor.
15. JUNTA PLÁSTICA DE SELLADO. Goma perimetral del sistema de recogida de agua para asegurar la estanqueidad en su unión con el bajante.
16. MANTA PROTECTORA Y RETENEDORA SSM 50
17. FLORADRAIN FD neo RELLENADO CON ZINCOLIT PLUS 27 L/M2
18. ZINCOTERRA JARDIN O CESPED
19. VEGETACIÓN. CESPED, VIVACES, ARBUSTOS Y ÁRBOLES EN CASO DE TENER UNA CAPA DE SUSTRATO DE SUFICIENTE PROFUNDIDAD

S_ SISTEMA DE CIMENTACIÓN Y CONTENCIÓN

1. IMPERMEABILIZACIÓN: POLITABER AUTOADHESIVA POL PY 30 M. La impermeabilización debe realizarse mediante la colocación en el muro de una lámina impermeabilizante autoadhesiva tras imprimación con PRIMER EAL 6 PRIMER SR. La lámina será de los tipos LBM-30. A partir de 1,5 metros, debido al empuje del muro y el nivel de presión de agua, se utilizará una LBM-30-FP.
2. CAPA DRENANTE. Debe disponerse una capa drenante y una capa filtrante entre la impermeabilización y el terreno. Se tratará de una capa drenante de material prefabricado a base de lámina nodular, de cómo mínimo 6 mm de altura de nódulo, con filtro sintético filtrante adherido, tipo ChovADRENDD.
3. GEOTEXTIL.
4. TUBO DRENANTE. TUBODAN 160 Tubo perforado corrugado de polietileno de alta densidad (PEAD).
5. LÁMINA IMPERMEABLE adherida al hormigón de limpieza, sobre esta una capa antipunzonamiento. Por ser una placa, esta lámina deberá ser doble. Sistema DANOSA ESTERDAN 30 P ELAST. AUTOADHESIVO.
6. HORMIGÓN DE LIMPIEZA de 10 cm de espesor, de hormigón HL-150/B/20, fabricado en central y vertido desde camión, en el fondo de la excavación previamente realizada.
7. FILM POLIETILENO NEGRO G-400. Polietileno de baja densidad (LDPE). Peso 110 gr/m²
8. CAPA DE GRAVA. E: 20 cm de gravas procedentes de cantera caliza de 40/80 mm
9. CAPA DECÓN. IMPRIMAPRIMER EAL 6 PRIMER SR
10. BANDA AISLANTE BITUMINOSA
11. BANDA DE REFUERZO CON LÁMINA NT
12. TERRENO COMPACTADO
13. AISLAMIENTO TÉRMICO POR EL EXTERIOR. PANEL RÍGIDO DE POLIESTIRENO EXTRUIDO 40 MM ESPESOR.

D_ OTROS ELEMENTOS SINGULARES

1. TORNILLO TRAFONDO MADERA CINCADO. 8 X 120 MM. Lotu
2. TORNILLO PARA PLACA DE YESO. 3,5 x 35 mm. Estanders
3. MEDANERA EXISTENTE. MURO DE PIE Y MEDIO SOBRE ZAPATA CORRIDA.