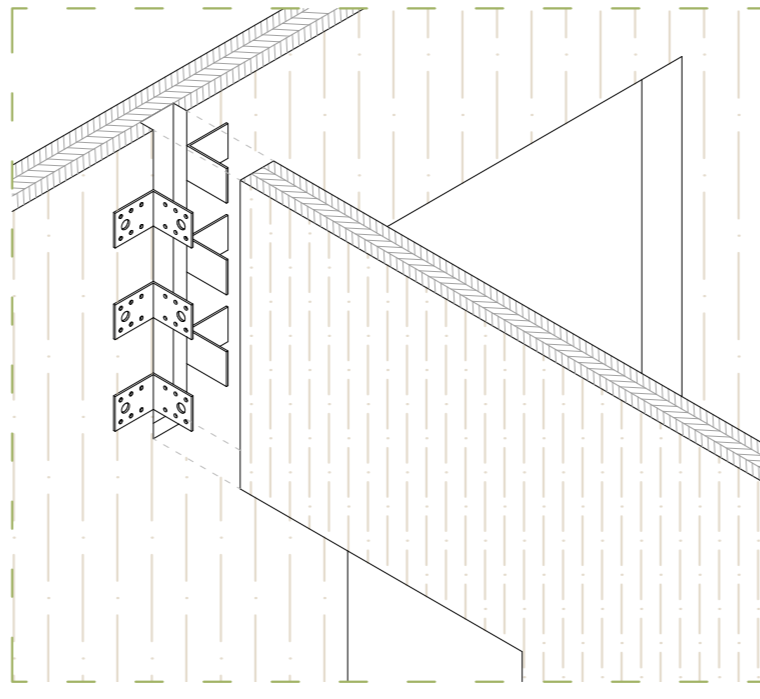
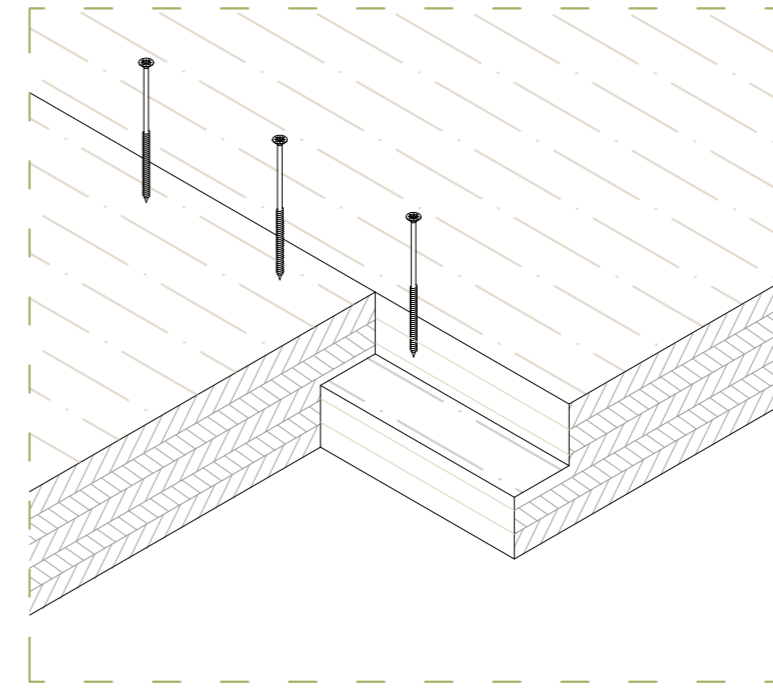


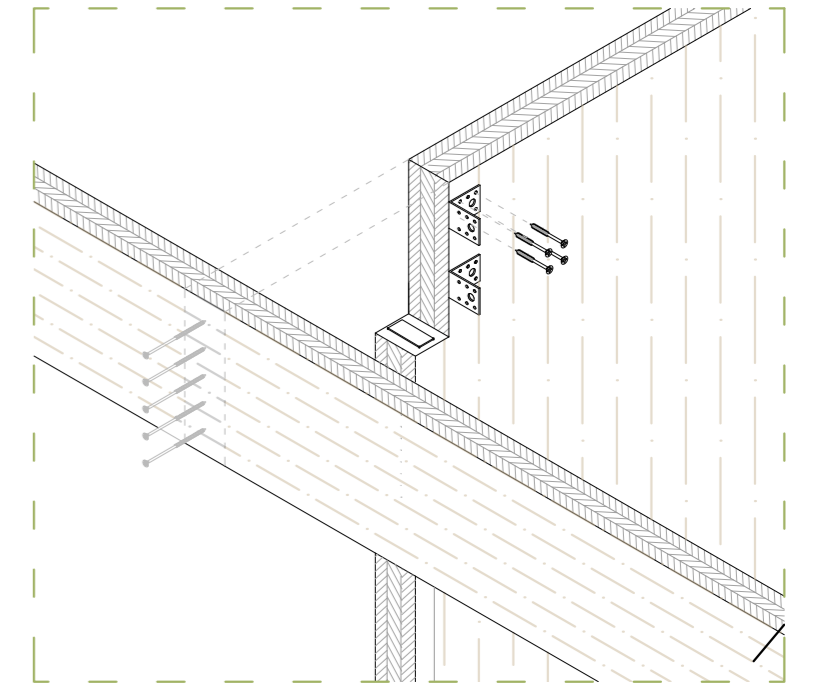
MODELO PANELES CLT



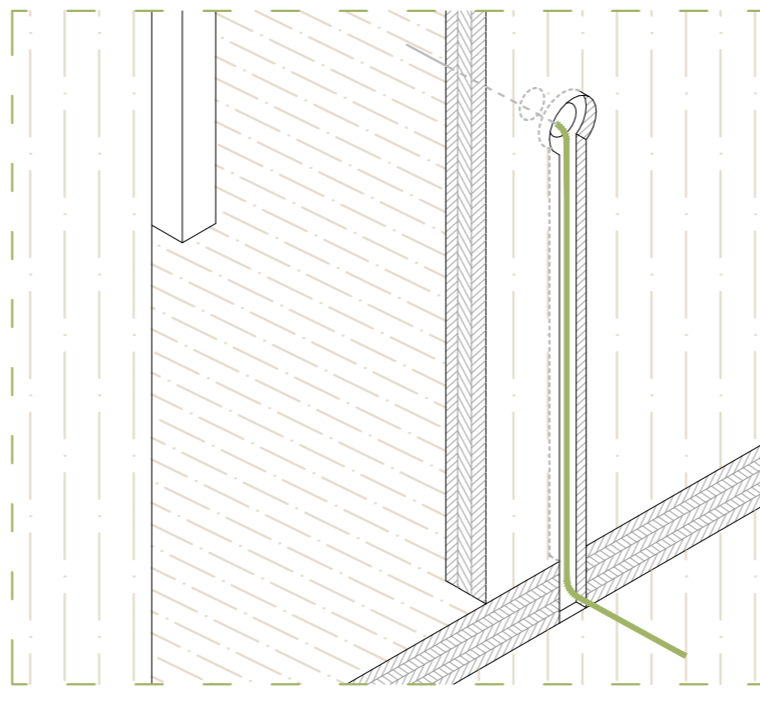
1_ENCAJE DE PIEZA HÚMEDA RIGIDIZADORA



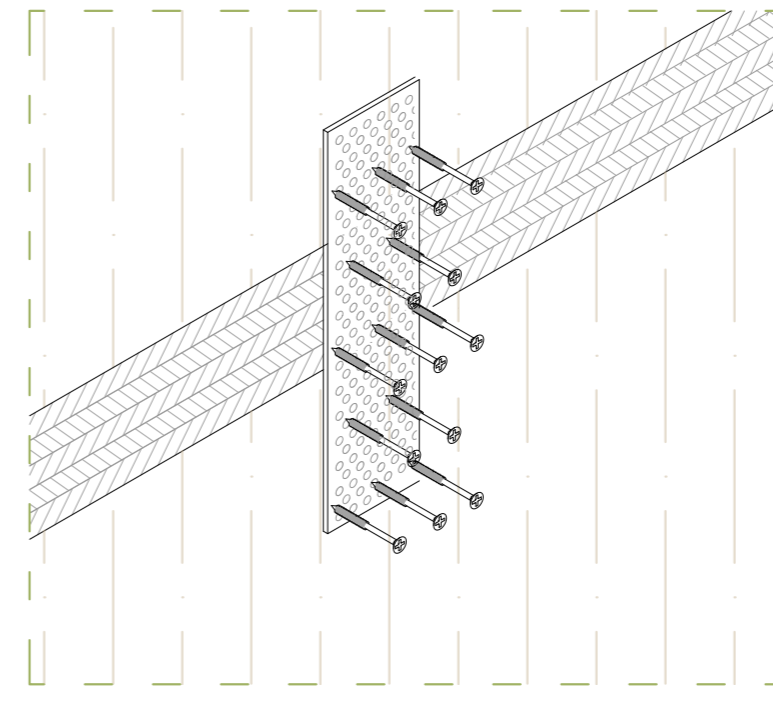
2_UNIÓN ENTRE PANELES DE FORJADO



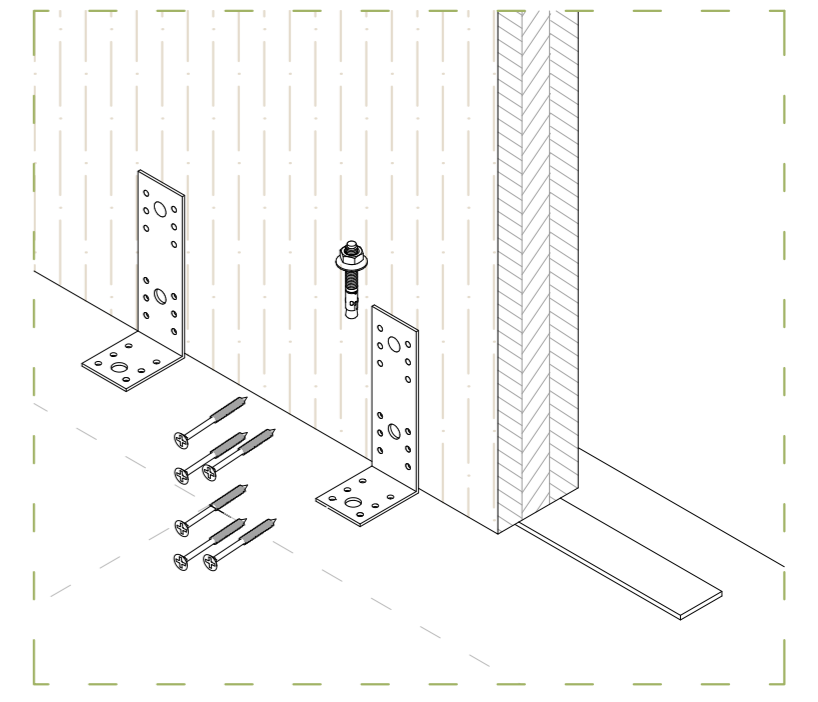
3_UNIÓN VIGA LAMINADA A CLT



4_PASO DE INSTALACIONES



5_UNIÓN PANEL PARED-SUELO-PARED

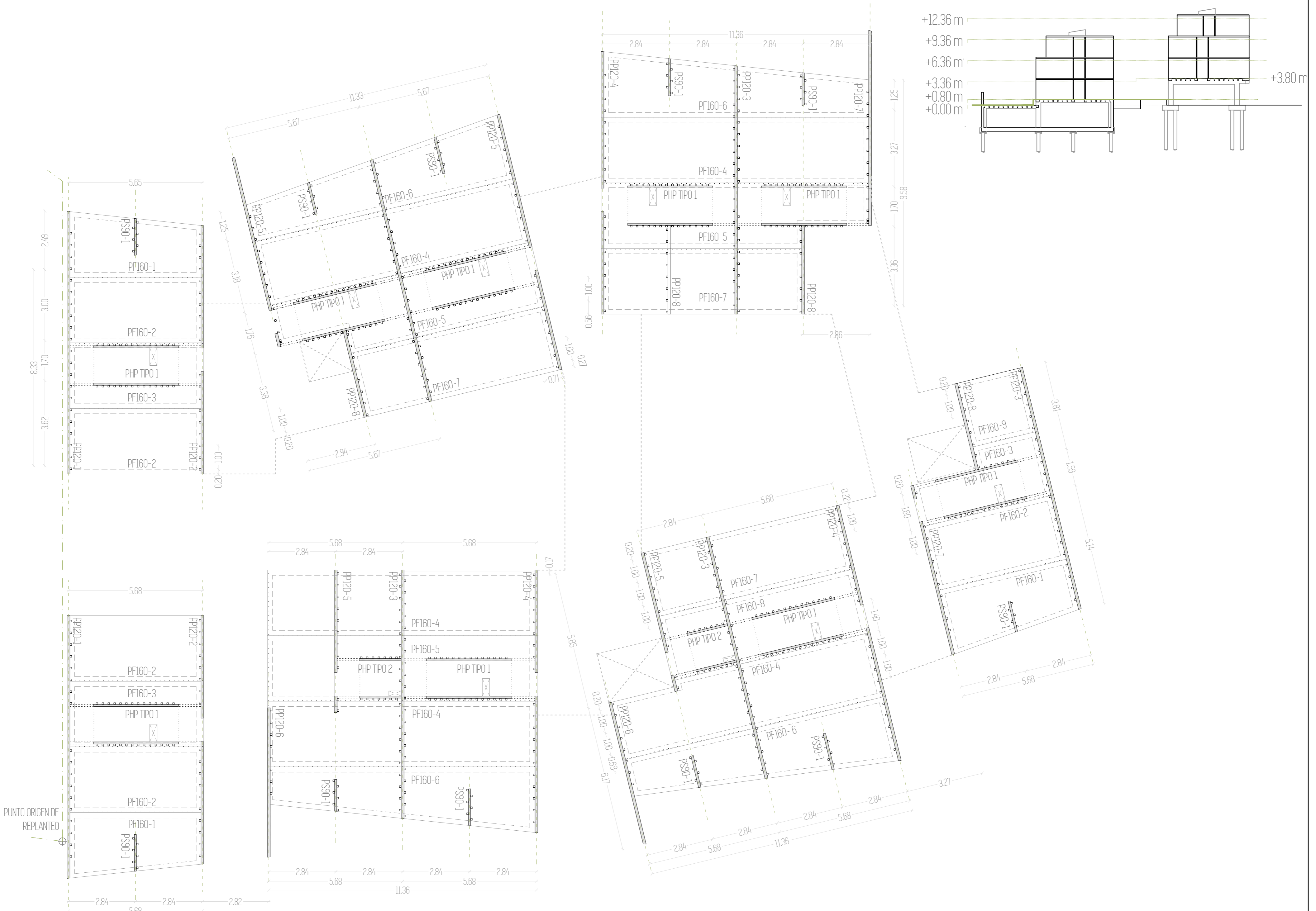


6_ANCLAJE A ELEMENTOS DE HORMIGÓN

PANELES DE MADERA CONTRALAMINADA ENCOLADA (CLT)

Los módulos de vivienda se componen de paneles de madera contralaminada de la marca Egoín. Principalmente funcionan mediante paneles de pared CLT EGO 120, de tres capas formando un total de 120 mm de espesor separados una distancia de 5,7 m entre ellos. Estos paneles únicamente se perforan para las puertas de acceso a las viviendas. Sobre estos apoyan los paneles de forjado EGO CLT 160, en este caso formados por cinco capas y un total de 160 mm de espesor, perforados para el paso de instalaciones. Por último una serie de paneles de segundo orden EGO CLT 90.

Los paneles de CLT son una solución muy oportuna para reducir costes de obra, dado que la velocidad de construcción se ve incrementada. En este caso la obra a grandes rasgos se podría dividir en tres grandes bloques: Una primera fase, de ejecución del basamento de hormigón, sería la más lenta dado que poseen distintos niveles y por tanto distintos tiempos de hormigonado. Una vez el hormigón lo permita se podría comenzar a la colocación de los paneles en el orden adecuado. Gracias a la gran dimensión de las piezas esta fase será notablemente más rápida, pues colocando 7 paneles y dos Piezas Húmedas centrales se conseguirían concluir la estructura de dos viviendas.



CARACTERÍSTICAS DE ACERO EST		ACERO ESTRUCTURAL (EAE-11)			
ELEMENTO	DESCRIPCIÓN	NIVEL DE CONTROL	FACTOR SEGURIDAD	TIPIFICACIÓN	RESISTENCIA TRAC AC. SOLDADURA
ESTRUCTURA PASARELAS	ACERO LAMINADO	NORMAL	ys=1.15	B500 S (UNE-EN-10025)	500 N/mm ²
PERNOS TALADRO HORMIG. (pieza unión hormigón)	VAR. ROSCADA	NORMAL	ys=1.15	AC INOX A4-70	550 N/mm ²

CARACTERÍSTICAS ELEMENTOS CLT	
EGO CLT 160	
	CARACTERÍSTICAS PILOTE TIPO 2 Nº CAPAS: 5 PESO PROPIO: 90 kg/m ² VOLUMEN: 160 l/m ² MATERIAL: PNO RADATA CLASE RESISTENTE (EN388): C24 UNIONES DENTADAS: EN 385

EGO CLT 120	
	CARACTERÍSTICAS PILOTE TIPO 2 Nº CAPAS: 3 PESO PROPIO: 67 kg/m ² VOLUMEN: 120 l/m ² MATERIAL: PNO RADATA CLASE RESISTENTE (EN388): C24 UNIONES DENTADAS: EN 385

EGO CLT 90	
	CARACTERÍSTICAS PILOTE TIPO 2 Nº CAPAS: 3 PESO PROPIO: 47 kg/m ² VOLUMEN: 90 l/m ² MATERIAL: PNO RADATA CLASE RESISTENTE (EN388): C24 UNIONES DENTADAS: EN 385