

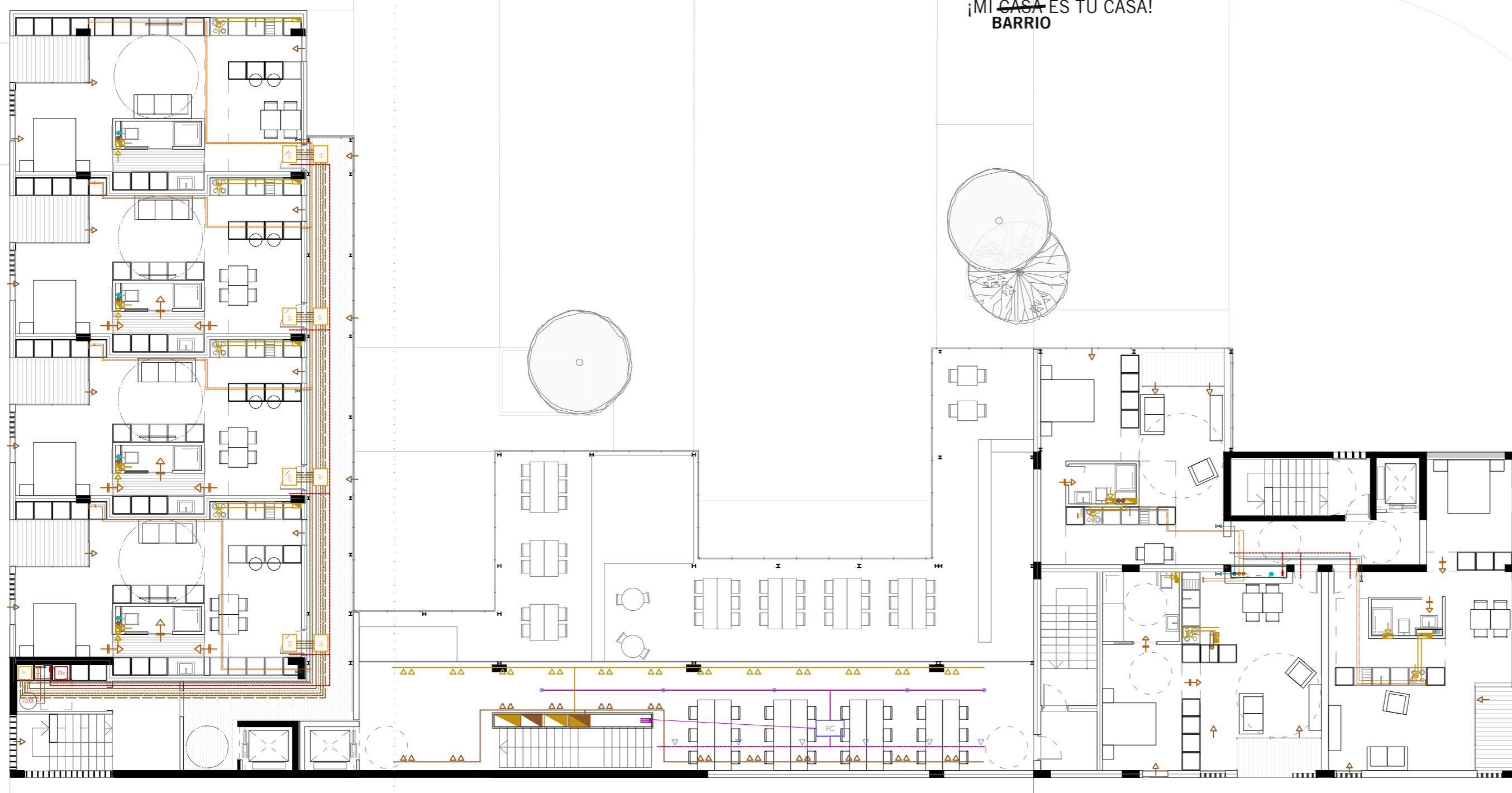
3D RECORRIDOS GENERALES DE LAS INSTALACIONES

Dada la complicación geométrica del proyecto, se preveen tres pasos de instalaciones generales de sistemas de abastecimiento y admisión. Para los sistemas de extracción y evacuación se usarán los propios aptinillos que atraviesan las viviendas verticalmente.

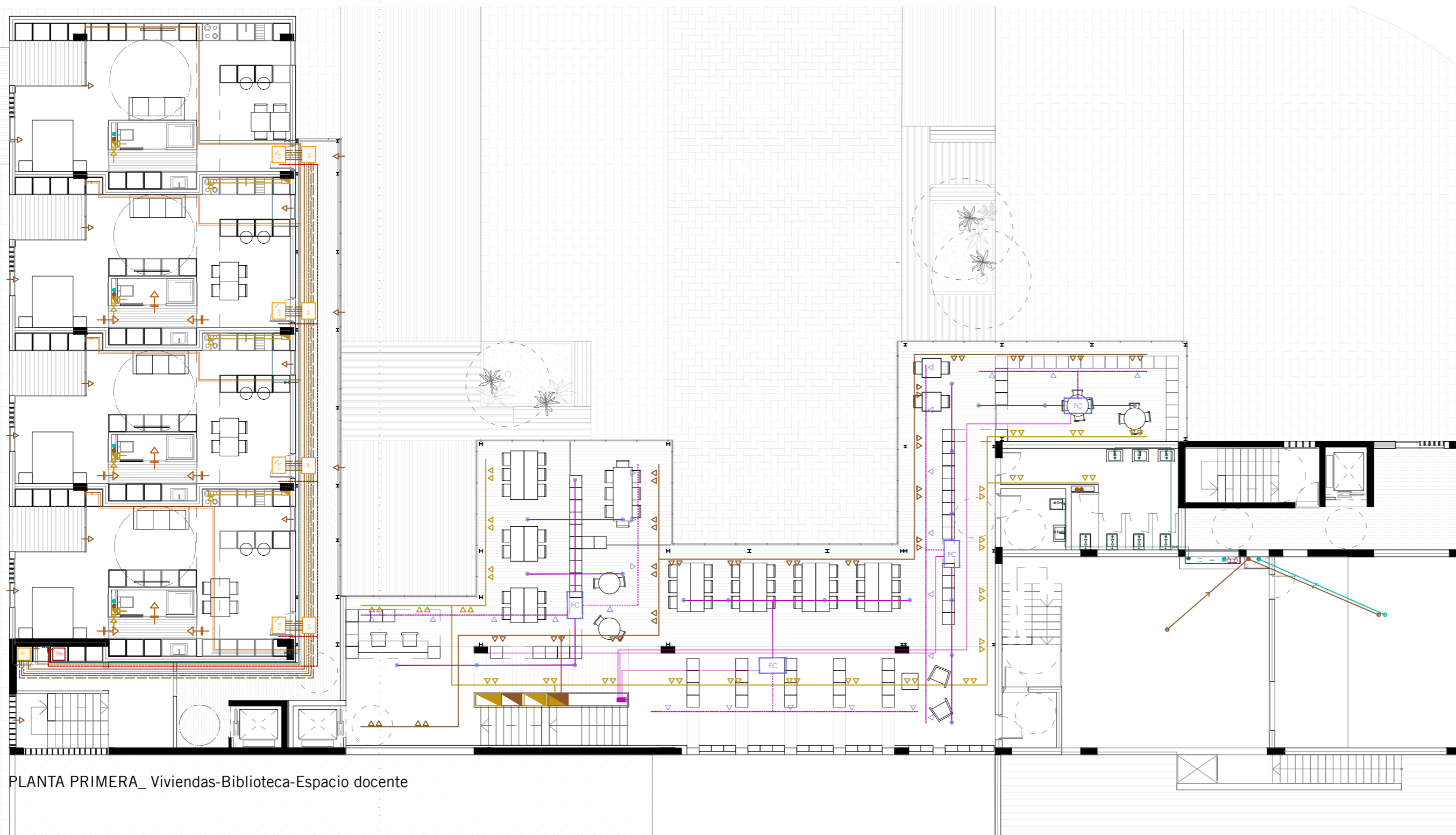
El hueco de instalaciones situado en la biblioteca servirá, gracias a sus grandes dimensiones, para situar en él los conductos de ventilación tanto del garaje como del la biblioteca. Además de la instalación de climatización.

En cuanto a la torre, el hueco tendrá dimensiones para transportar todas las intalaciones por él, junto a las saneamiento y fontanería de la biblioteca.

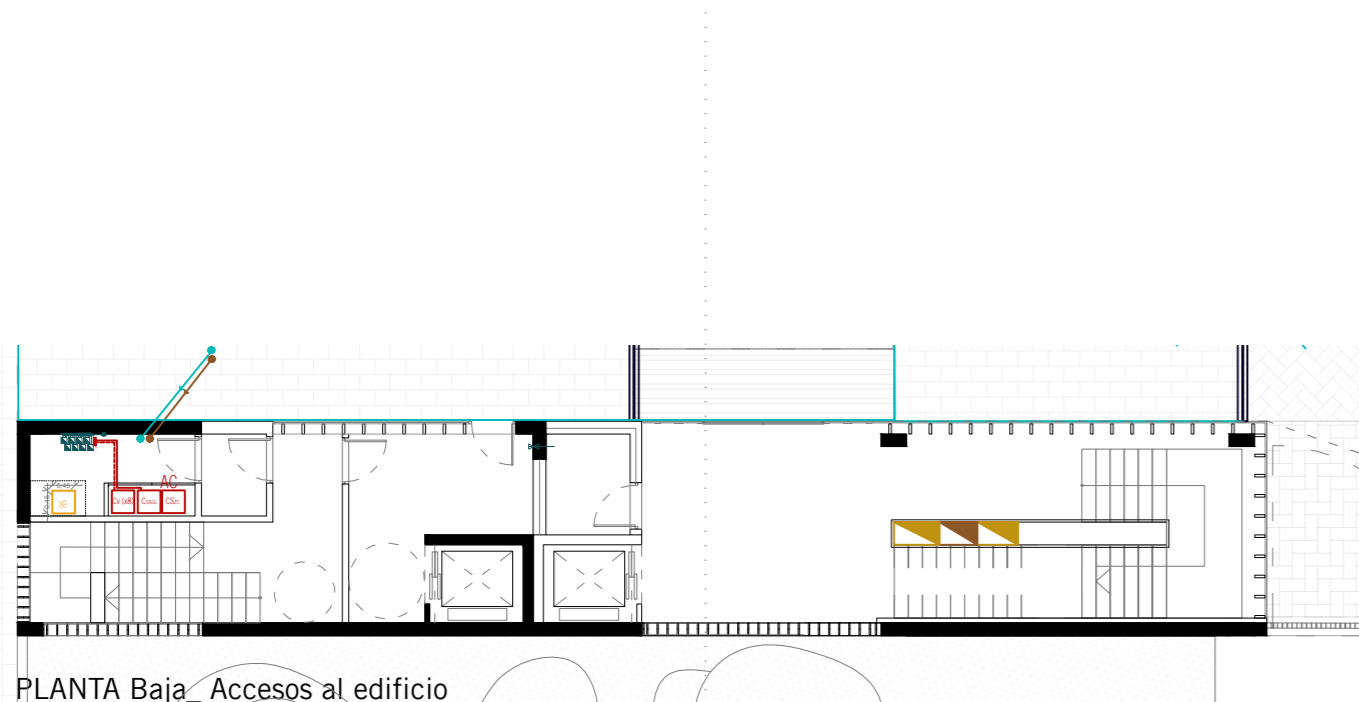
Finalmente, el hueco de las viviendas en galería está dimensionado para pasar todas las instalaciones menos las de climatización por dentro. Para el sistema VFR (climatización), se hará por los patinillos de cada vivienda individualmente.



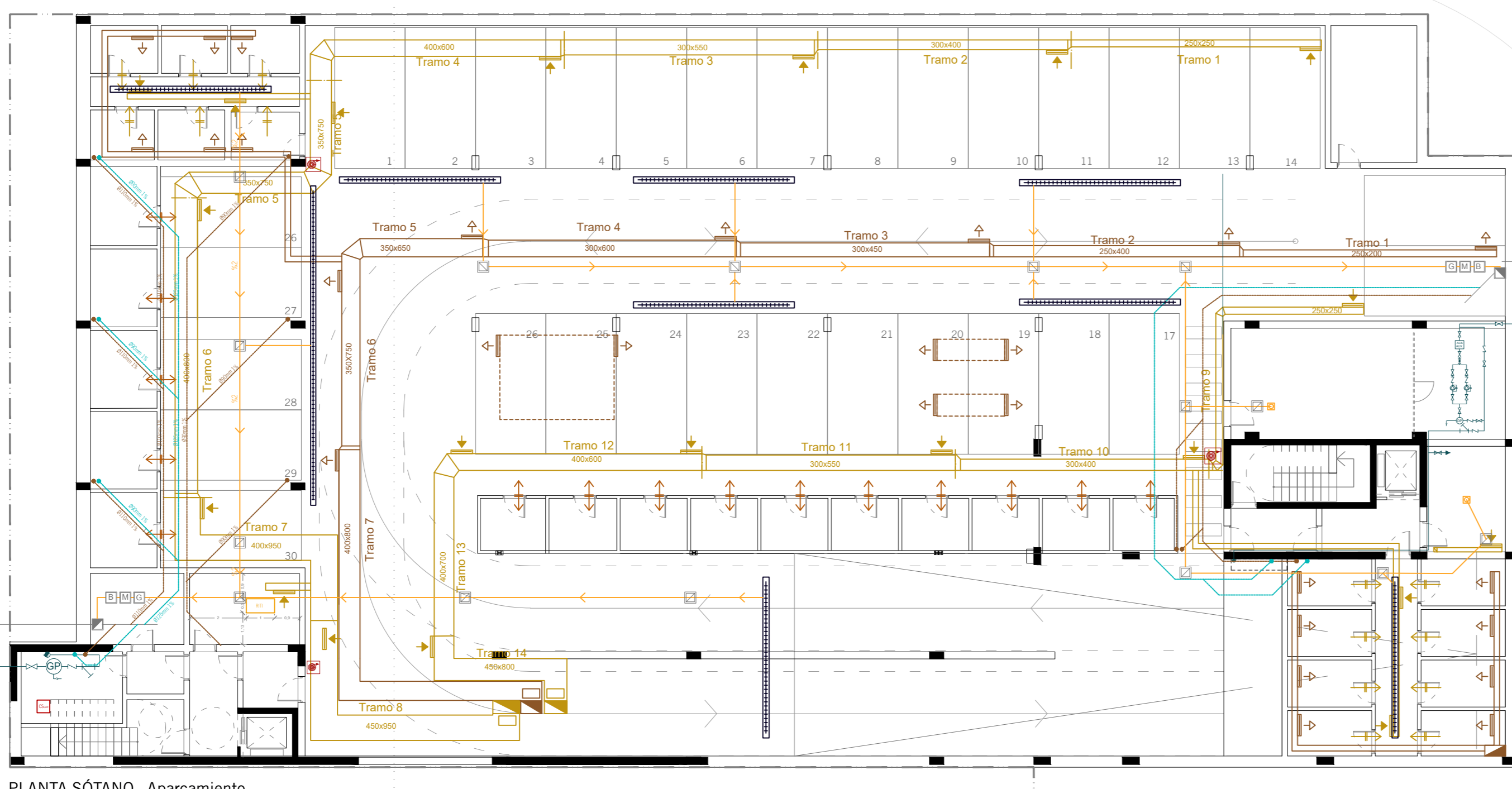
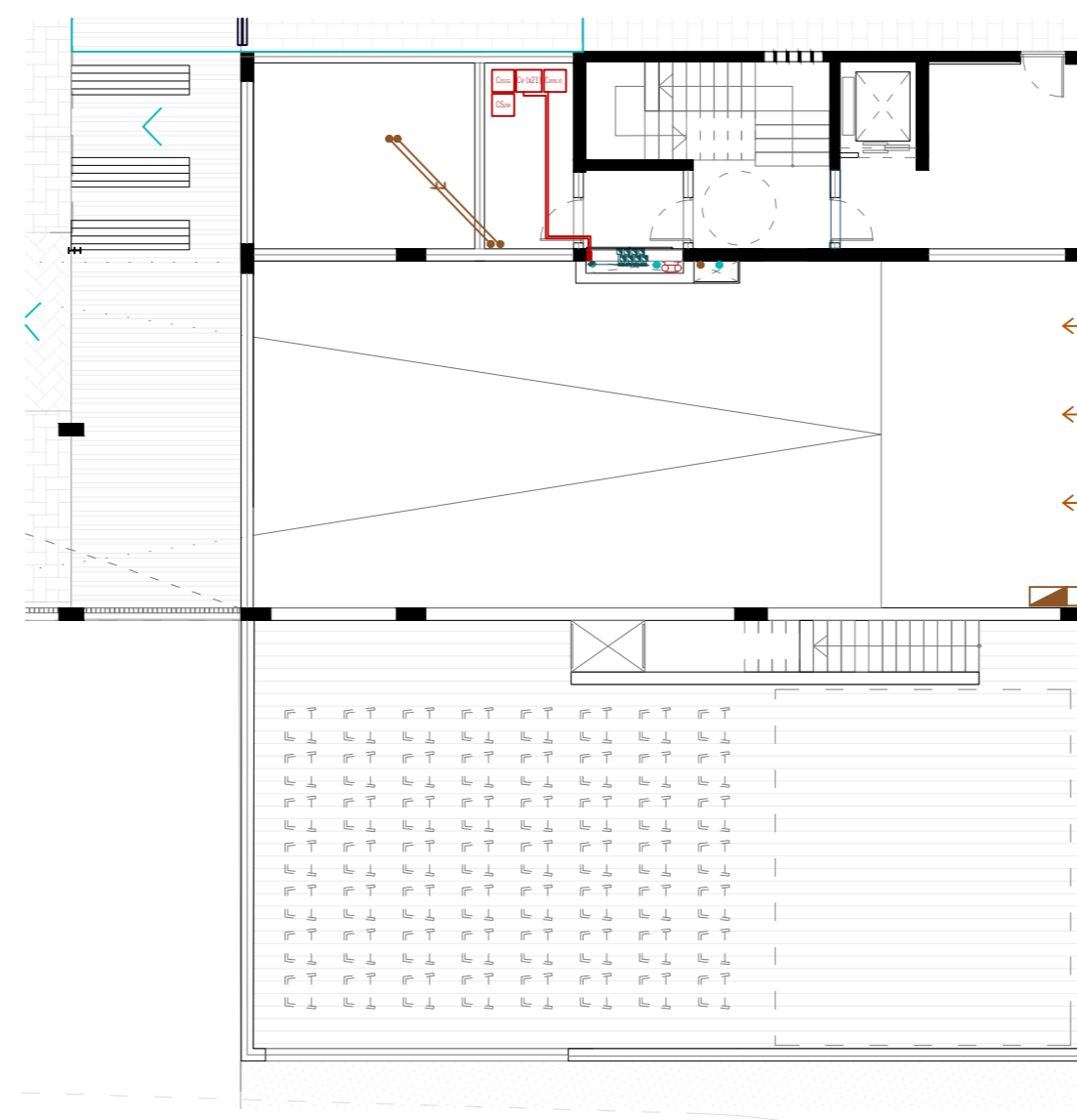
PLANTA SEGUNDA\_ Viviendas-Biblioteca-Viviendas



PLANTA PRIMERA\_ Viviendas-Biblioteca-Espacio docente



PLANTA Baja\_ Accesos al edificio



PLANTA SÓTANO\_ Aparcamiento

**LEYENDA DE SANEAMIENTO**

- Colector pluviales - Red colgada
- Colector fecales - Red colgada
- Bajante pluviales 110mm
- Bajante fecales 125 mm
- Arqueta separadora de grasas
- Arqueta toma de muestras
- Arqueta de bombeo principal
- Colector enterrado
- Arqueta sifónica 60x60
- Sumidero de recogida de aguas
- Rejilla de drenaje

**LEYENDA DE ELECTROTECNIA Y LUMINOTECNIA**

- Punto de luz
- Interruptor de corte
- Conmutador
- Toma de fuerza
- Toma de televisión
- 3D EXPLICADO Sectorización

**LEYENDA CLIMAIZACIÓN Y VENTILACIÓN**

- Conducto extracción
- Conducto admisión
- Abertura de paso (ext-adm)
- Abertura de extracción
- Abertura de admisión
- Conducto de retorno
- Punto de luz
- Punto de luz
- Unidad interior de la aerotermia
- Fan Coil
- Difusores/rejillas de impulsión de clima.
- Rejilla de extracción de clima.
- Extracción de clima de la biblioteca
- Impulsión (ventilación)
- Extracción (ventilación)
- Bomba de Calor
- UTaE en cubierta

**LEYENDA FONTANERÍA**

- Placas solares térmicas
- Introducción AFS a la placa solar
- Salida ACS de la placa solar
- Tubería AFS
- Tuberías de ida y vuelta circuito solar
- Tubería ACS
- Termo
- Placas solares térmicas
- llave de corte general
- llave de corte con grifo de comprobación
- Filtro
- Placas solares térmicas
- llave antirretorno
- llave de corte
- Deposito

