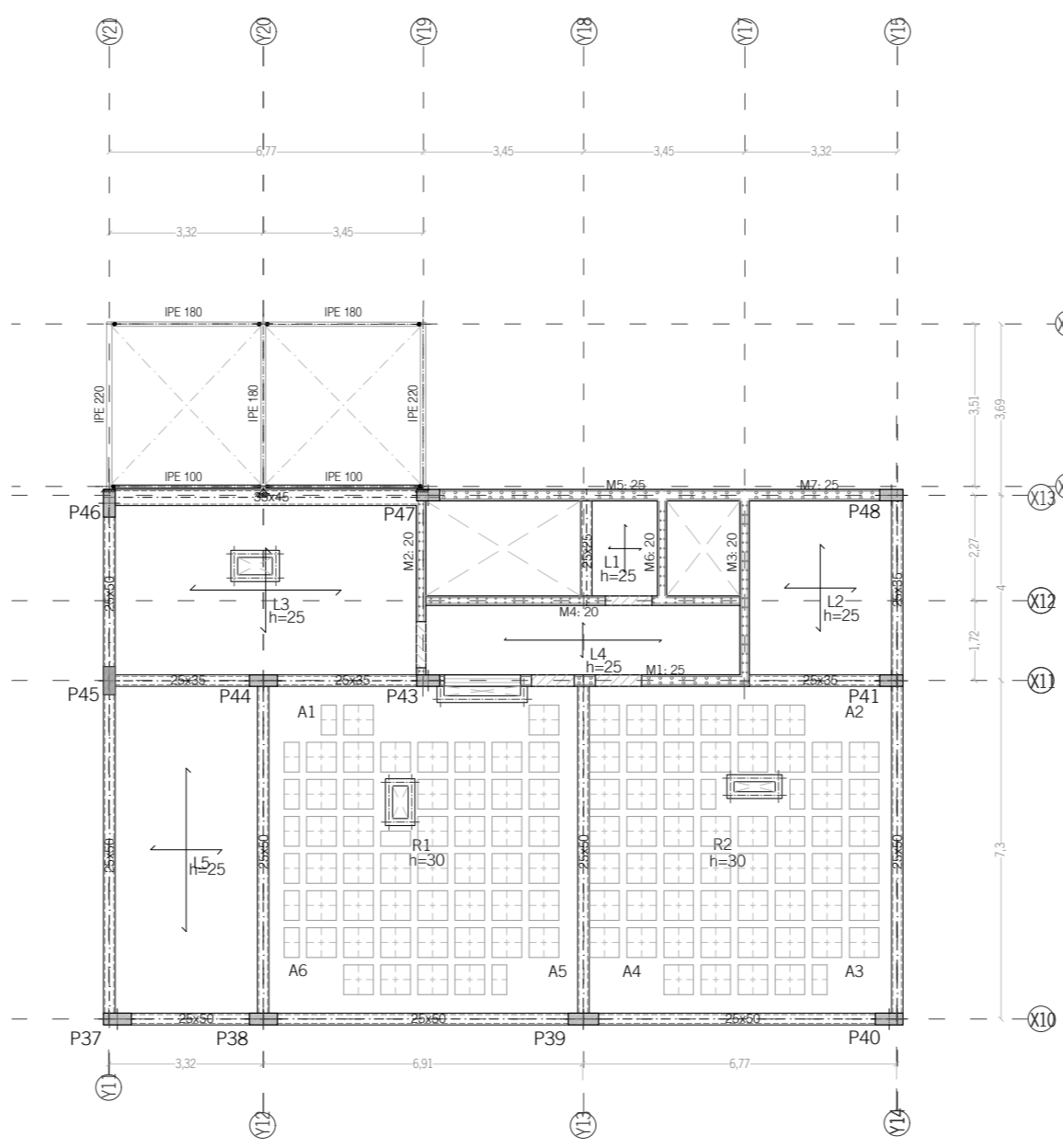
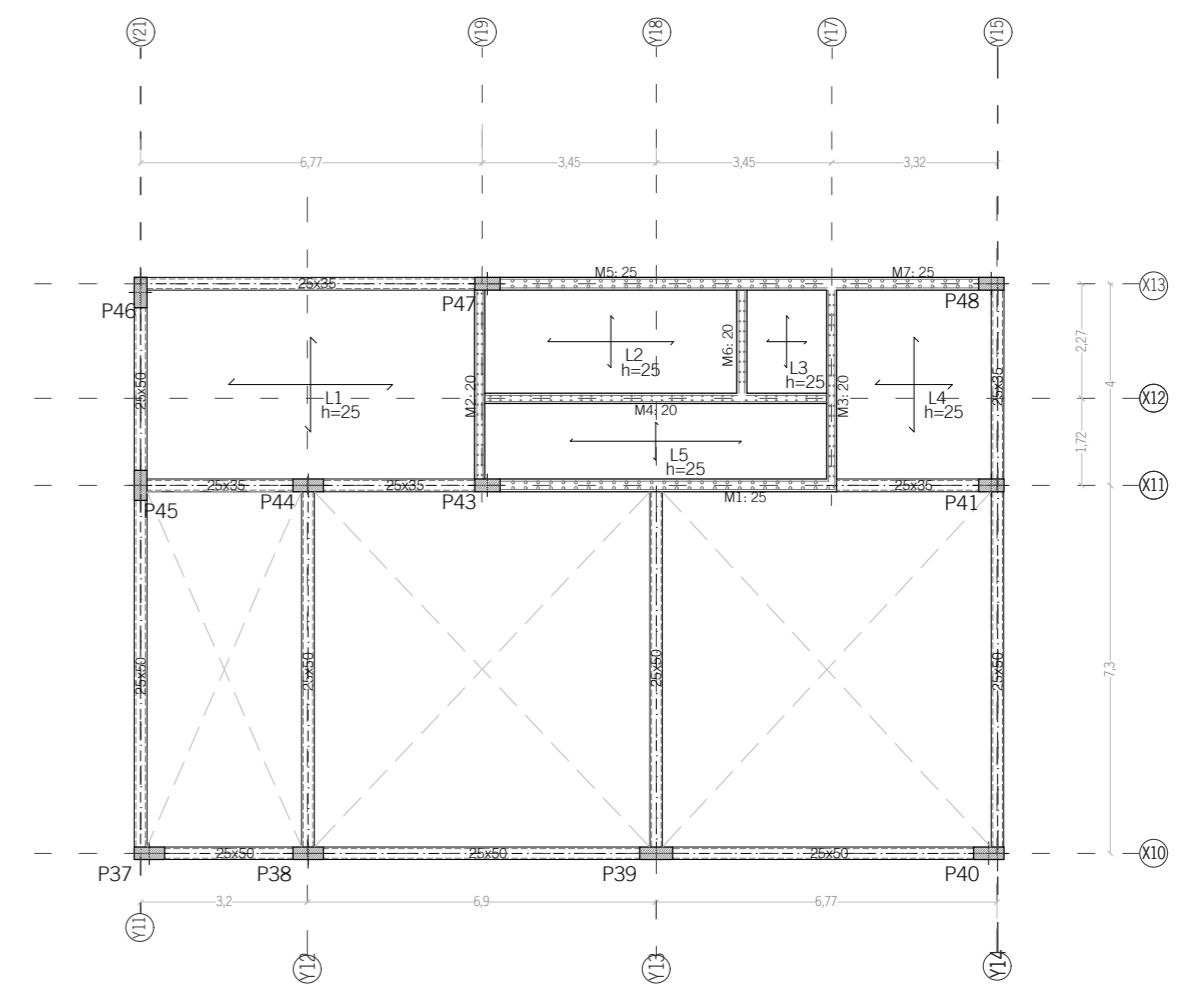


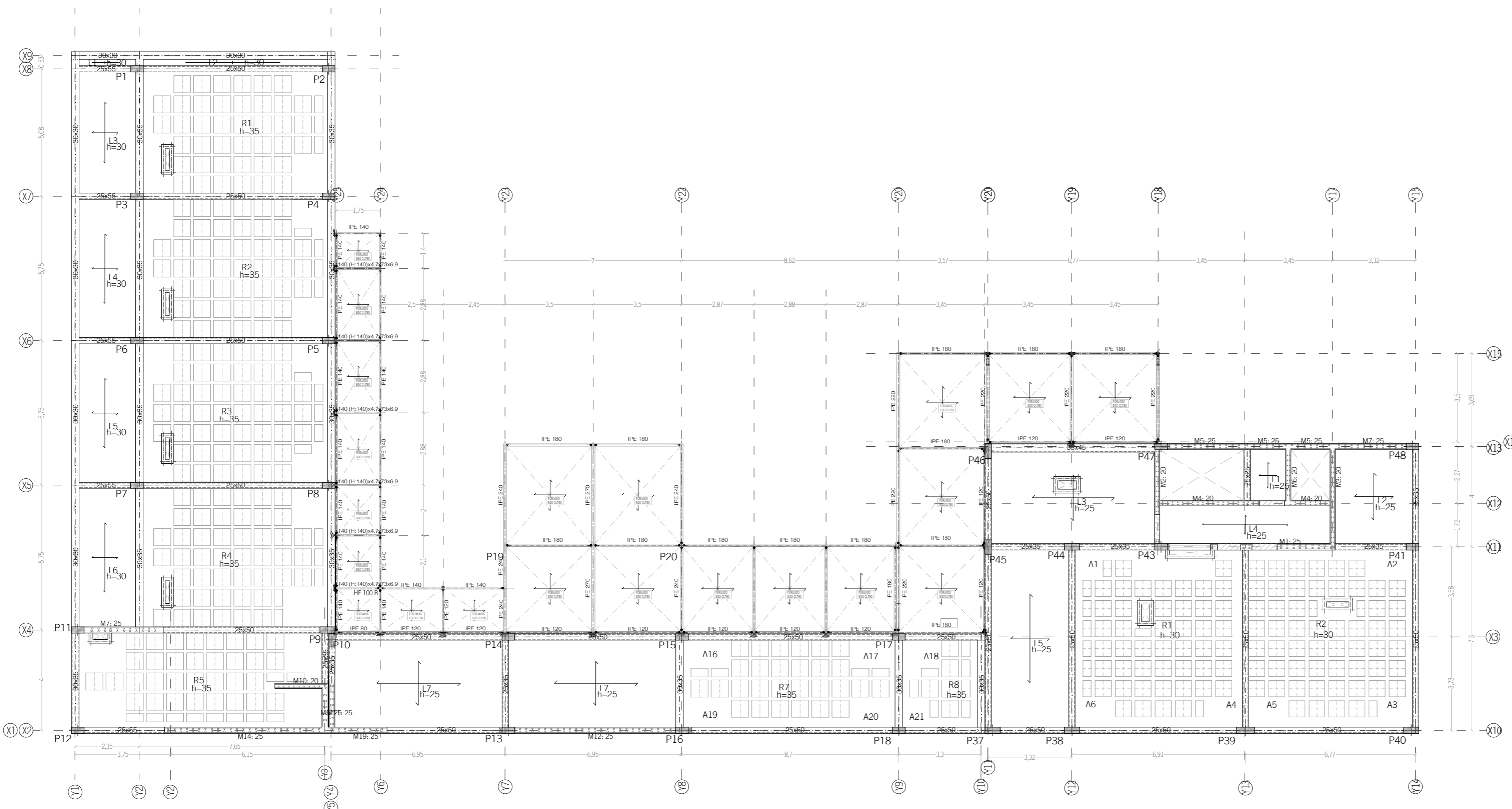
PLANTA TERCERA-OCTAVA



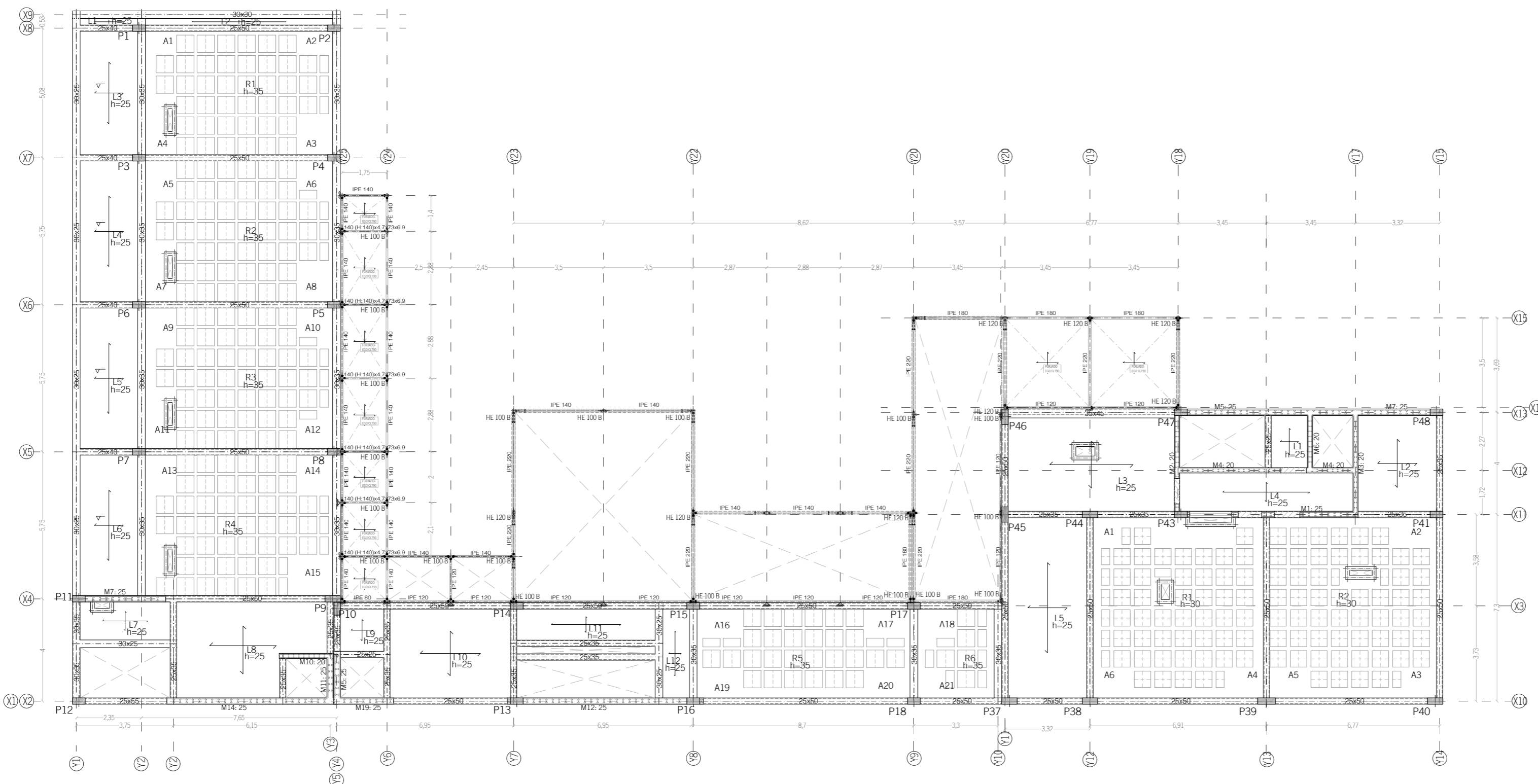
PLANTA NOVENA



PLANTA CUBIERTA



PLANTA TERCERA



PLANTA SEGUNDA

ARMADO GENERAL LOSA	
ARMADURA SUPERIOR:	Longitudinal: Ø10x15 Transversal: Ø10x15
ARMADURA INFERIOR:	Longitudinal: Ø10x15 Transversal: Ø10x15
ARMADURA DE REFUERZO	
ARMADURA SUPERIOR:	Longitudinal: Ø10x15 Transversal: Ø10x15 y Ø10x15
SOLAPES:	15-140 cm
CANTO DE LA LOSA	
	25 cm

ARMADO GENERAL F. RETICULAR	
ARMADURA SUPERIOR:	Transversal: 2Ø10
ARMADURA INFERIOR:	Longitudinal: 2Ø10 Transversal: 2Ø10
ARMADURA DE REFUERZO	
ARMADURA SUPERIOR e INFERIOR:	Por planta y caso específico
SOLAPES:	12h
CANTO DEL FORJADO	
	30 cm
CANTO DEL FORJADO	
	45 cm

CARACTERÍSTICAS DE LOS MATERIALES	
HORMIGÓN ESTRUCTURAL	
CONCRETO	Resistencia característica
ARMADURA	Resistencia característica
ACERO DE LAS BARRAS DE ARMADURA	
ELEMENTO	Resistencia característica
ARMADURA	Resistencia característica
ACERO ESTRUCTURAL	
TIPO	Resistencia característica
ARMADURA	Resistencia característica
SEGURIDAD ESTRUCTURAL	
COMBINACIONES DE ACCIONES:	DB-SE-Apéndice 4.2.2
COEF. DE SIMULTANEIDAD:	DB-SE-Tabla 4.2
COEF. PARCIALES DE SEGURIDAD:	DB-SE-Tabla 4.1

LEYENDA FORJADOS	
	PLATA APANTALLADA DE HORMIGÓN ARMADO
	CASQUETE NO RECUPERABLE DE XPS
	DETALLE DE INSTALACIONES
	LOSAS ARRIBA/ABAJA h=25-30cm Armadura base: Ø10x15

LEYENDA ESTRUCTURA ACERO	
	VIGAS IPE
	DIAGONALES DOBLE UPN
	ARRANQUE Y DIRECCIONALIDAD DE LAS DIAGONALES
	PLARES HEB
	NODO FIJADO
	NODO ARTICULADO
	VINCULACIÓN EXTERIOR EMPOTRADA
	VINCULACIÓN EXTERIOR ARTICULADA

