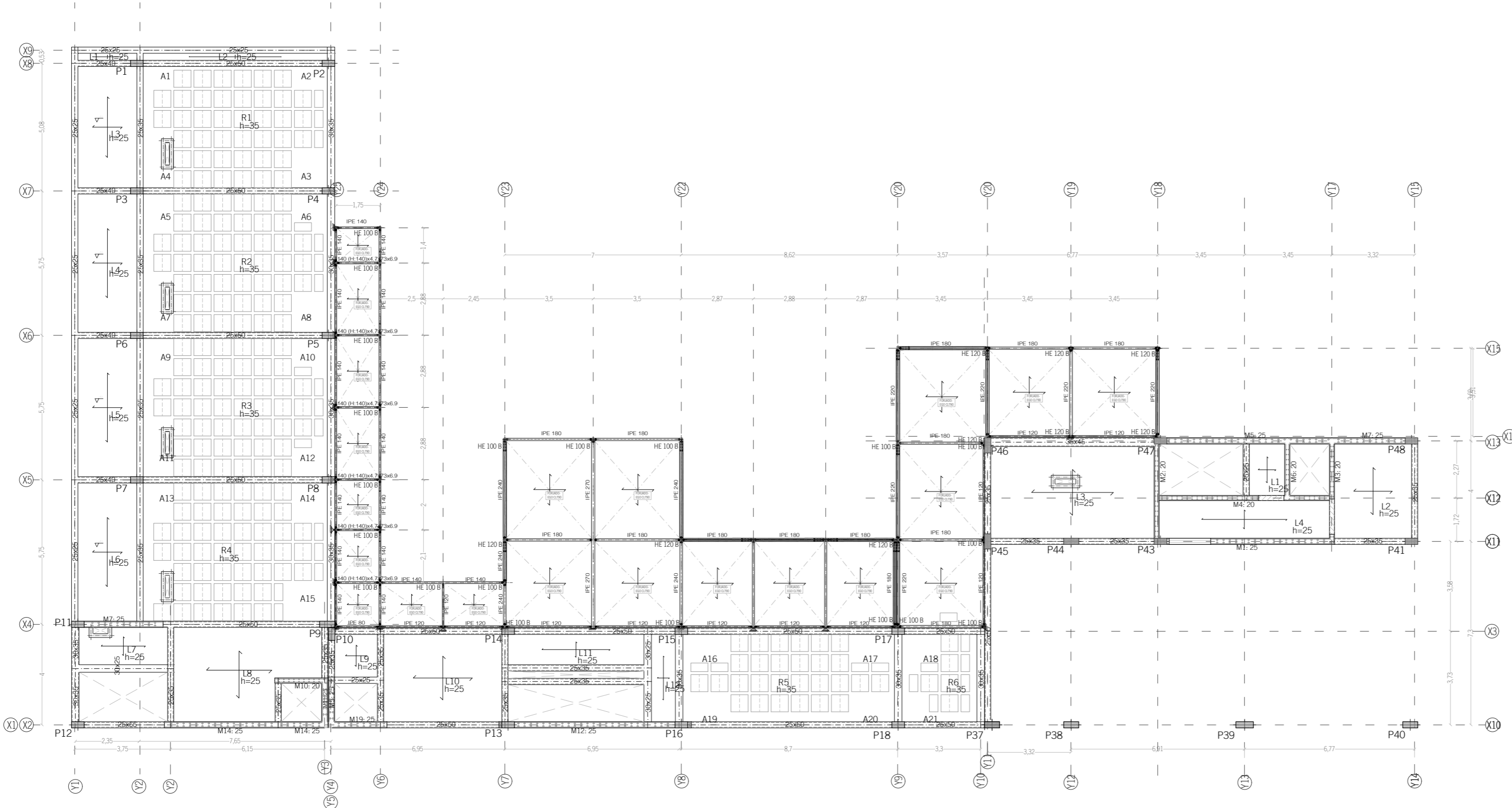
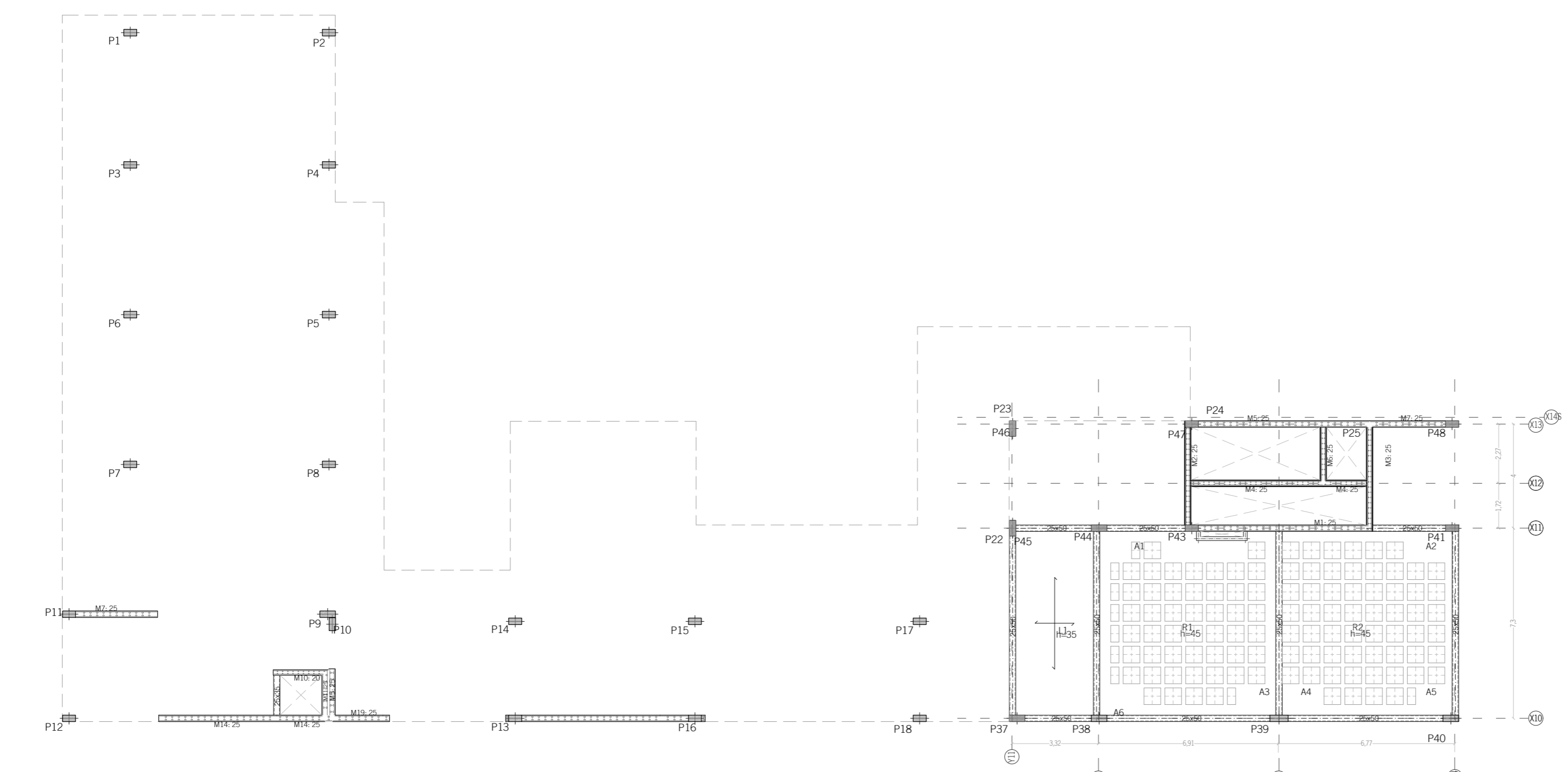


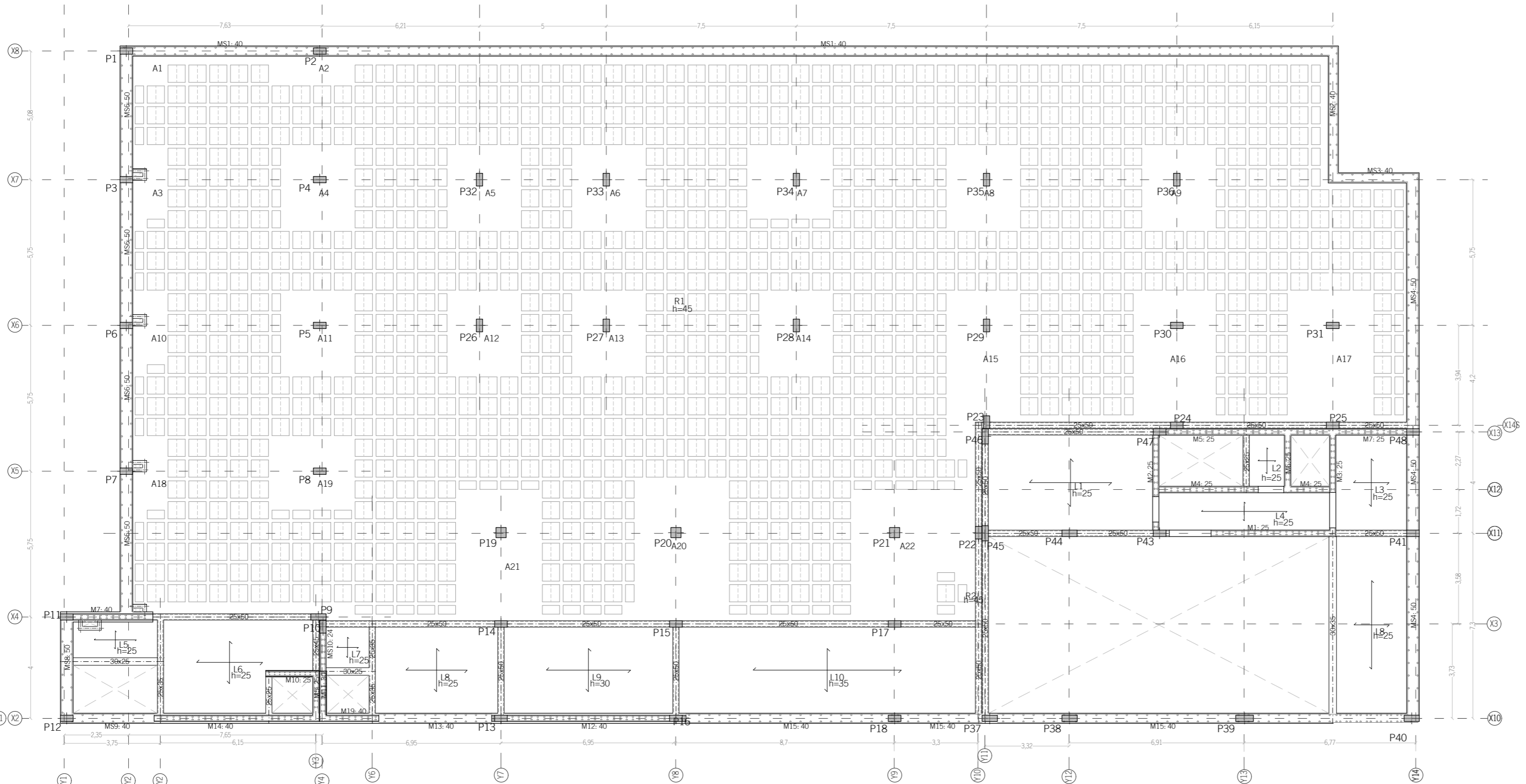
PROCESO DE CÁLCULO



PLANTA BAJA



PLANTA BAJA



PLANTA BAJA

ARMADO GENERAL LOSA	
ARMADURA SUPERIOR:	Longitudinal: Ø10x15 Transversal: Ø10x15
ARMADURA INFERIOR:	Longitudinal: Ø10x15 Transversal: Ø10x15
ARMADURA DE REFUERZO	
ARMADURA SUPERIOR:	Longitudinal: Ø10x15 Transversal: Ø10x15 y Ø10x15
SOLAPES:	15x140 cm
CANTO DE LA LOSA	
	25 cm

ARMADO GENERAL F. RETICULAR	
ARMADURA SUPERIOR:	Longitudinal: 2Ø10 Transversal: 2Ø10
ARMADURA INFERIOR:	Longitudinal: 2Ø10 Transversal: 2Ø10
ARMADURA DE REFUERZO	
ARMADURA SUPERIOR e INFERIOR:	Por planta y caso específico
SOLAPES:	libre
CANTO DEL FORJADO	
	30 cm
CANTO DEL FORJADO	
	45 cm

CARACTERÍSTICAS DE LOS MATERIALES		
HORMIGÓN ESTRUCTURAL		
MATERIAL	CONCRETO	
ELEMENTO	Material de Construcción	
Norma	UNE-EN 12601	
Clase	C30/37	
Resistencia a compresión	f _{cd} = 17,0 MPa	
Resistencia a tracción	f _{ctd} = 1,33 MPa	
Modulo de elasticidad	E _s = 27,000 MPa	
Coeficiente de dilatación térmica	α = 10,000 10 ⁻⁶ / °C	
Coeficiente de absorción de vapor de agua	μ = 0,11	
ACERO DE LAS BARRAS DE ARMADURA		
MATERIAL	ACERO DE LAS BARRAS DE ARMADURA	
ELEMENTO	Material de Construcción	
Norma	UNE-EN 10080	
Clase	S500	
Resistencia a tracción	f _{td} = 435 MPa	
Resistencia a compresión	f _{cd} = 435 MPa	
Modulo de elasticidad	E _s = 210,000 MPa	
Coeficiente de dilatación térmica	α = 12,000 10 ⁻⁶ / °C	
Coeficiente de absorción de vapor de agua	μ = 0,11	
SEGURIDAD ESTRUCTURAL		
COMBINACIONES DE ACCIONES:	DB-SE - Apartado 4.2.2	
COEF. DE SIMULTANEIDAD:	DB-SE - Tabla 4.2	
COEF. PARCIALES DE SEGURIDAD:	DB-SE - Tabla 4.1	
Coeficientes para todos los materiales menos el hormigón estructural:		
TIPO DE ACCIÓN	SEPARABLE	FAVORABLE
Normal	1,0	1,0
Accidental	1,3	1,0

LEYENDA FORJADOS	
	PLAR APANTALADO DE HORMIGÓN ARMADO
	CASEÓN NO RECUPERABLE DE XPS
	HUECO DE INSTALACIONES
	LOSA ARROSTRANTE h=25-30cm Armadura: lona: Ø10x15

LEYENDA ESTRUCTURA ACERO	
	VIGAS IPE
	DIAGONALES DOBLE IPE
	ARRANQUE Y DIRECCIONALIDAD DE LAS DIAGONALES
	PLARES HEB
	NODO RÍGIDO
	NODO ARTICULADO
	VINCULACIÓN EXTERIOR EMPOTRADA
	VINCULACIÓN EXTERIOR ARTICULADA

