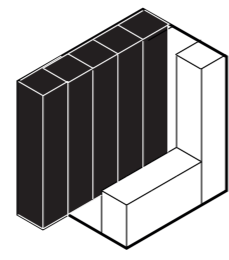
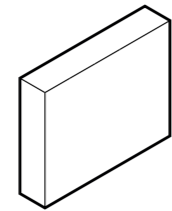


Falso Techo
Al tratarse de un núcleo húmedo, este mueble lleva integrado un falso techo de manera que los vapores y olores del baño (ducha e inodoro) puedan ser extraídos correctamente

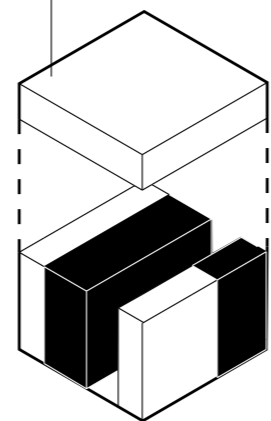
Salón
Únicas piezas del núcleo "flexibles". Destinadas al uso de salón y/o estar, estas piezas son capaces de albergar un diseño más abierto que el resto de elementos (piezas bajas, altas, dobles...)



Cocina Comedor
Los elementos húmedos irán situados en el muro equipado y la zona de elaboración se organizará en torno a las piezas más bajas (todas ellas fijas, con diseño cerrado)

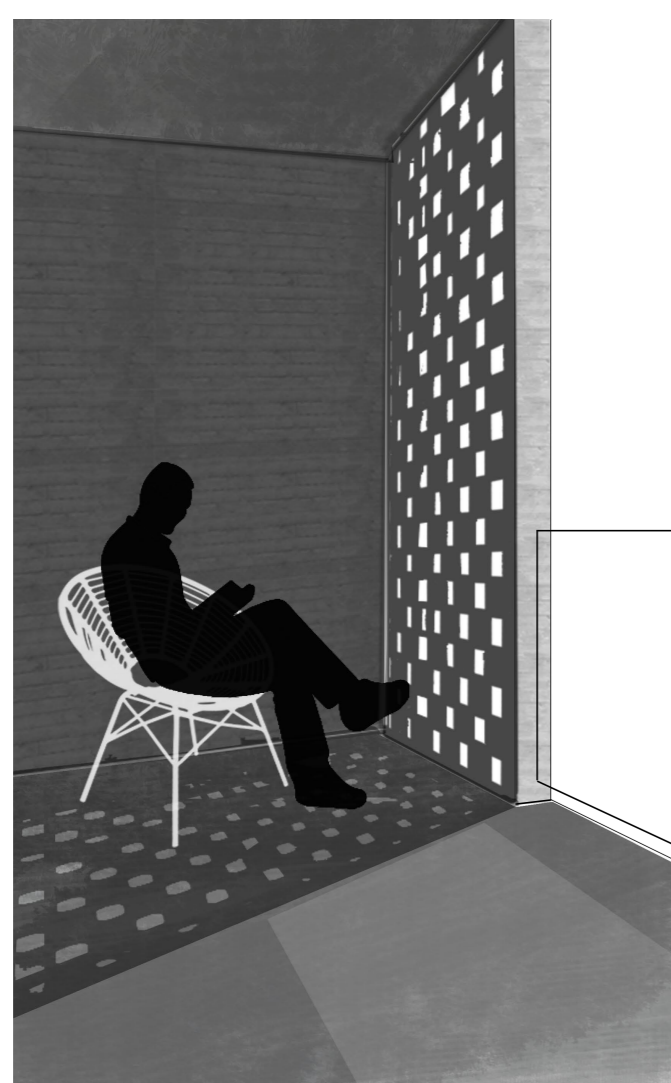
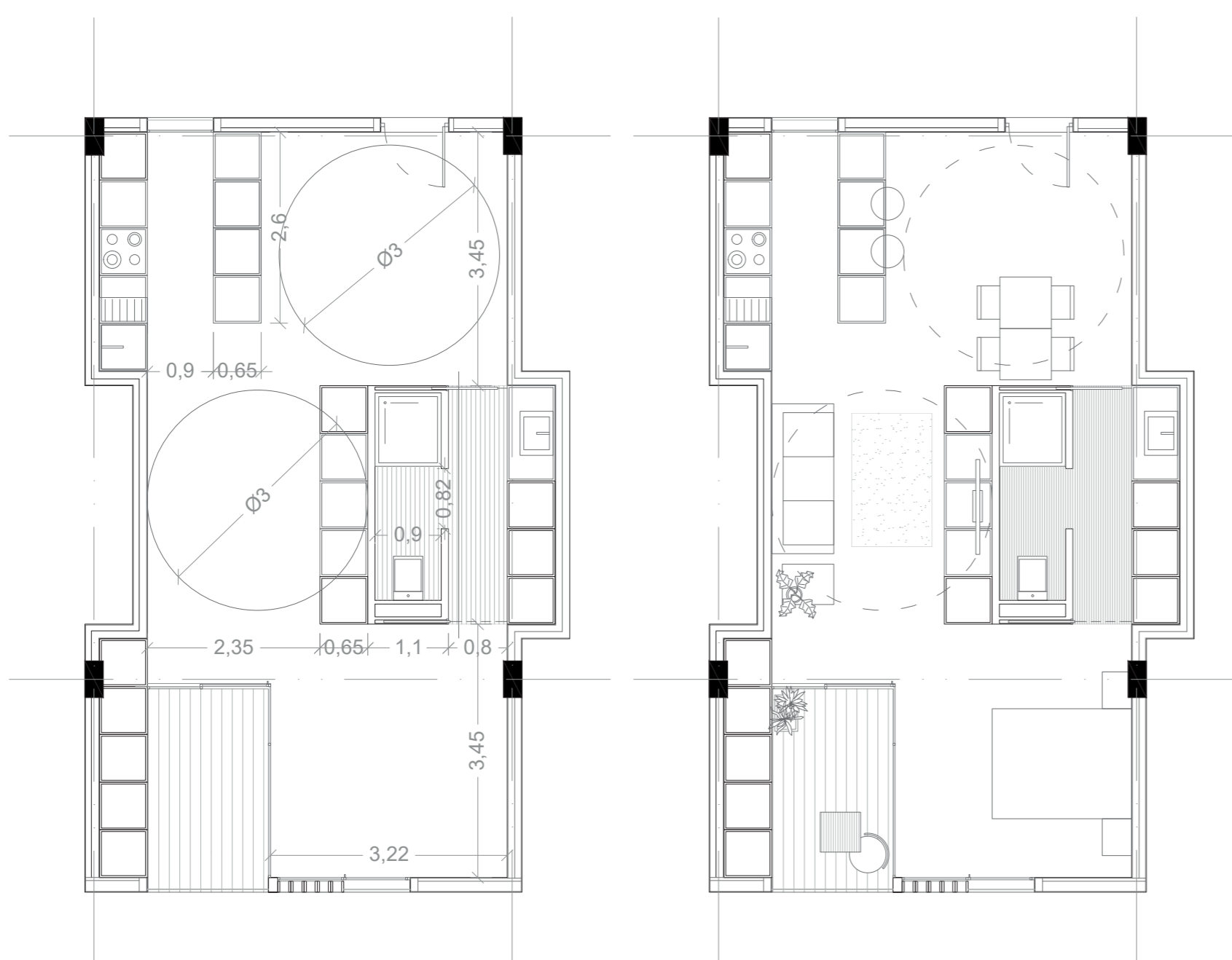


Terraza (T)
Parte del muro equipado que dota a la terraza de un espacio de almacenaje. Piezas exteriores.

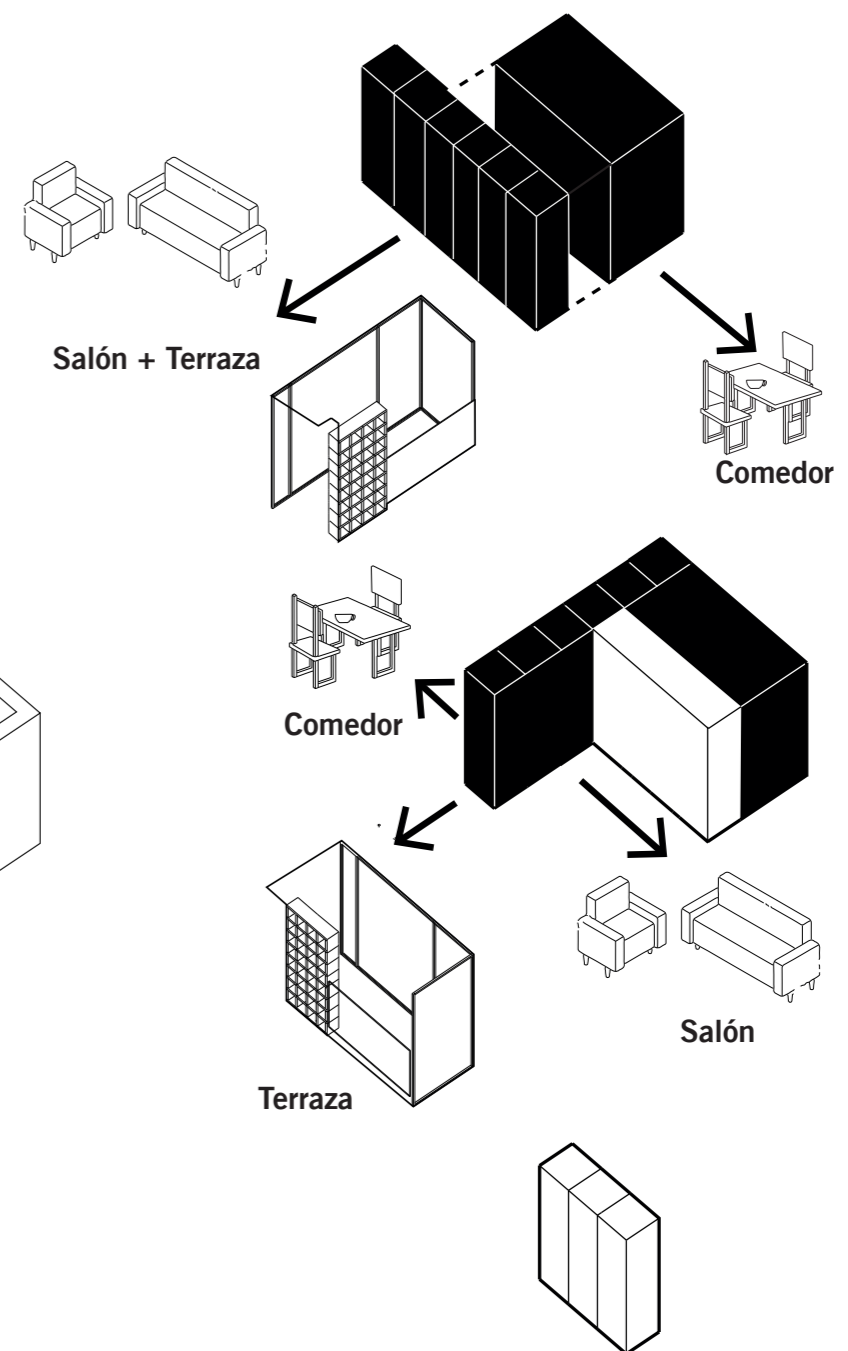
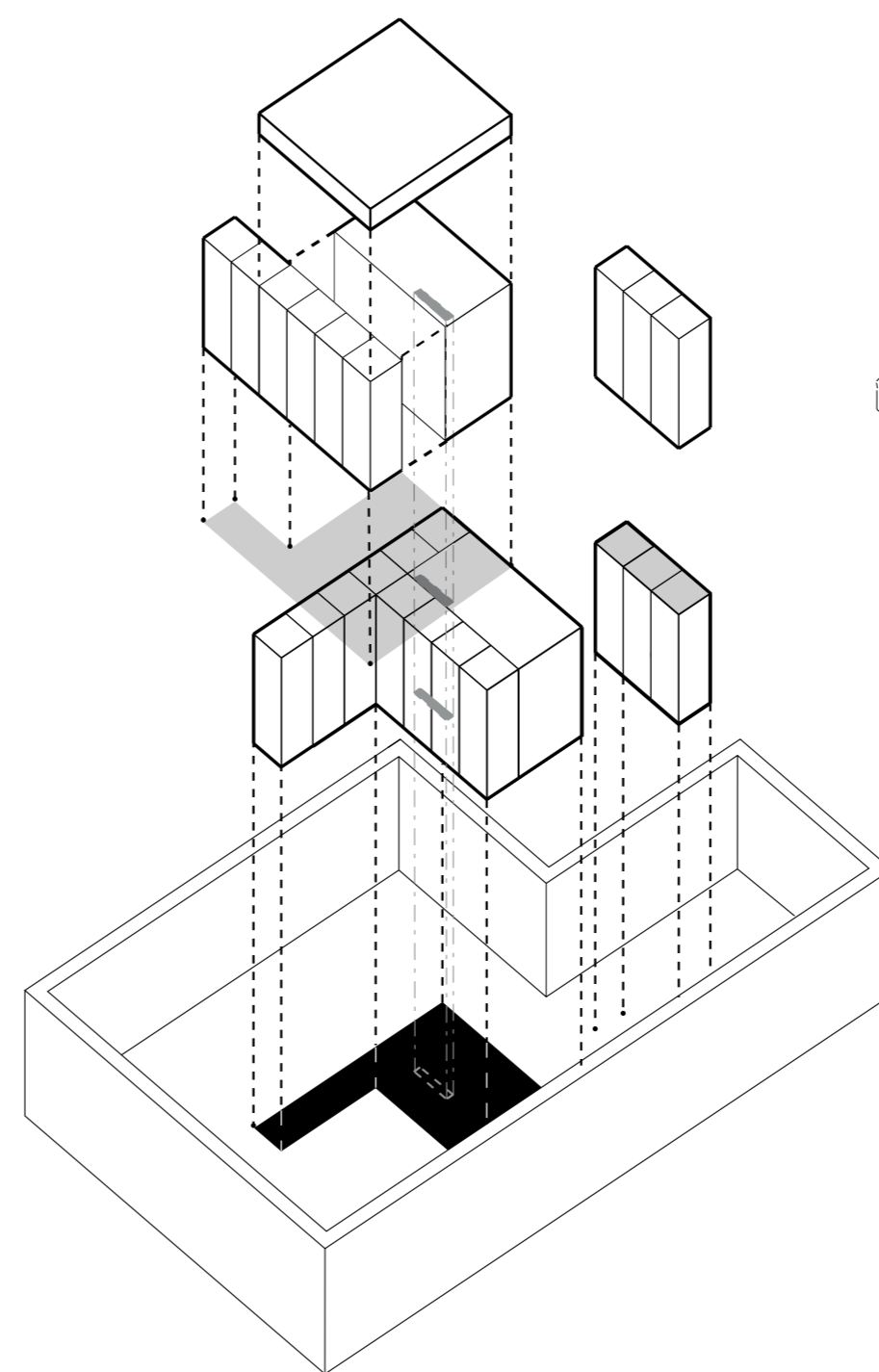


Baño
Baño integrado en el mueble central. Se compone de dos elementos: el primero y más grande, contiene la ducha e inodoro; el segundo, el lavabo

MURO EQUIPADO DE LAS VIVIENDAS EN GALERÍA
Dualidad de servicios

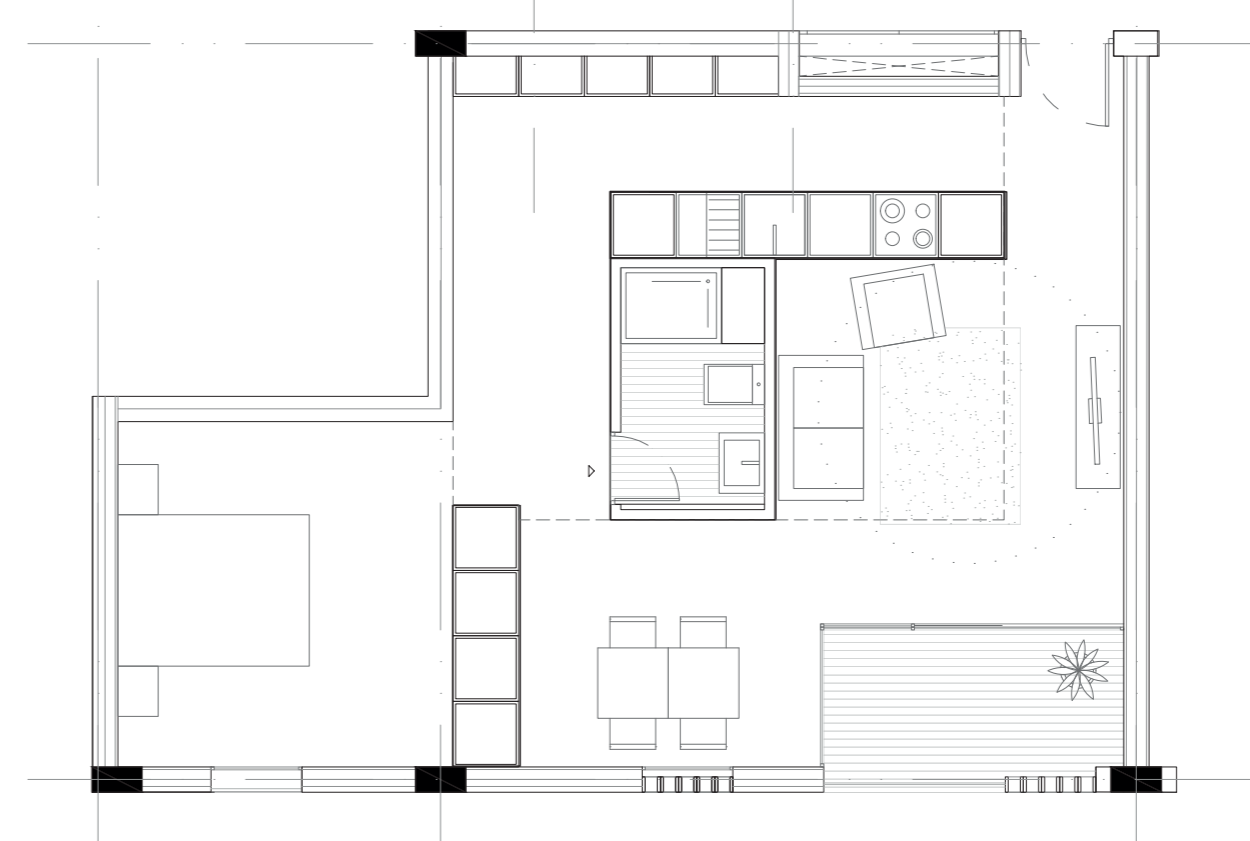


VISTA DE LA TERRAZA [V1]



Mueble separador
Con el objetivo de conseguir privacidad y siguiendo la misma lógica de diseño de las piezas del mueble central, se plantean armarios separadores de espacios.

MUEBLE DE LAS VIVIENDAS EN TORRE
Organizador del habitar



VIVIENDAS TIPO - TORRE
Las viviendas, más que por tipología, se diferencian por tipos de mueble. Así, a pesar de haber más tipos de variaciones de vivienda, estas son las 4 modalidades de muebles equipados.

