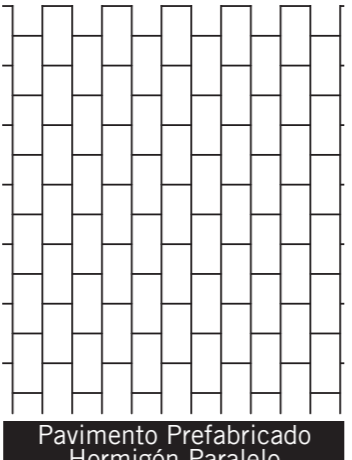
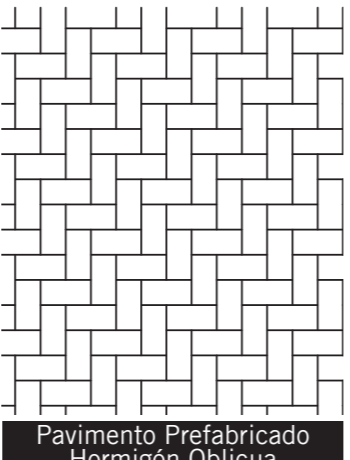
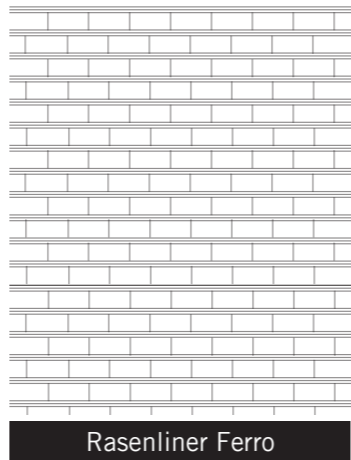
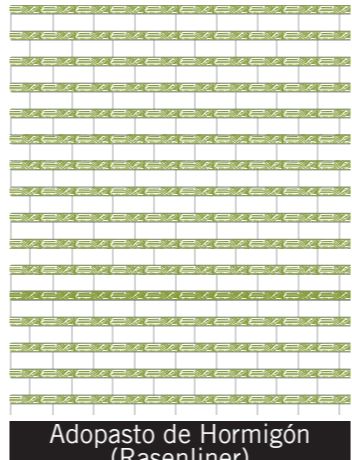
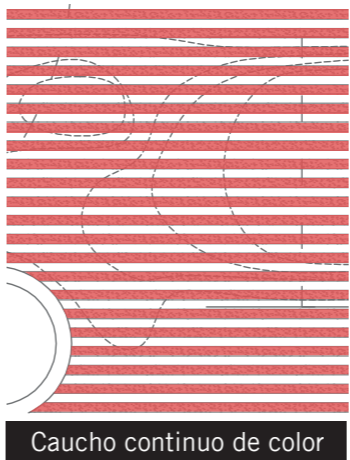
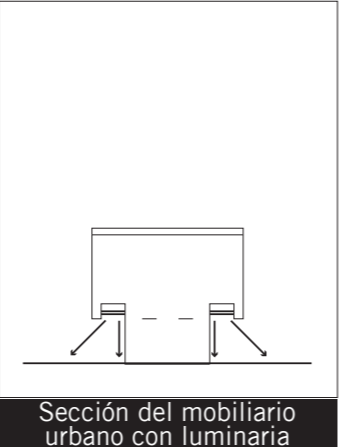
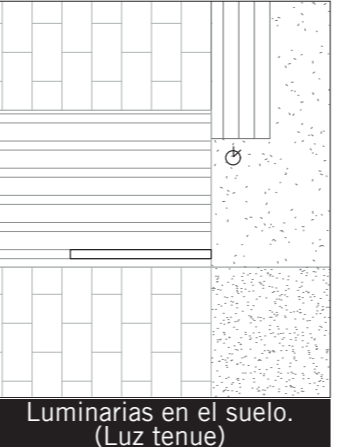

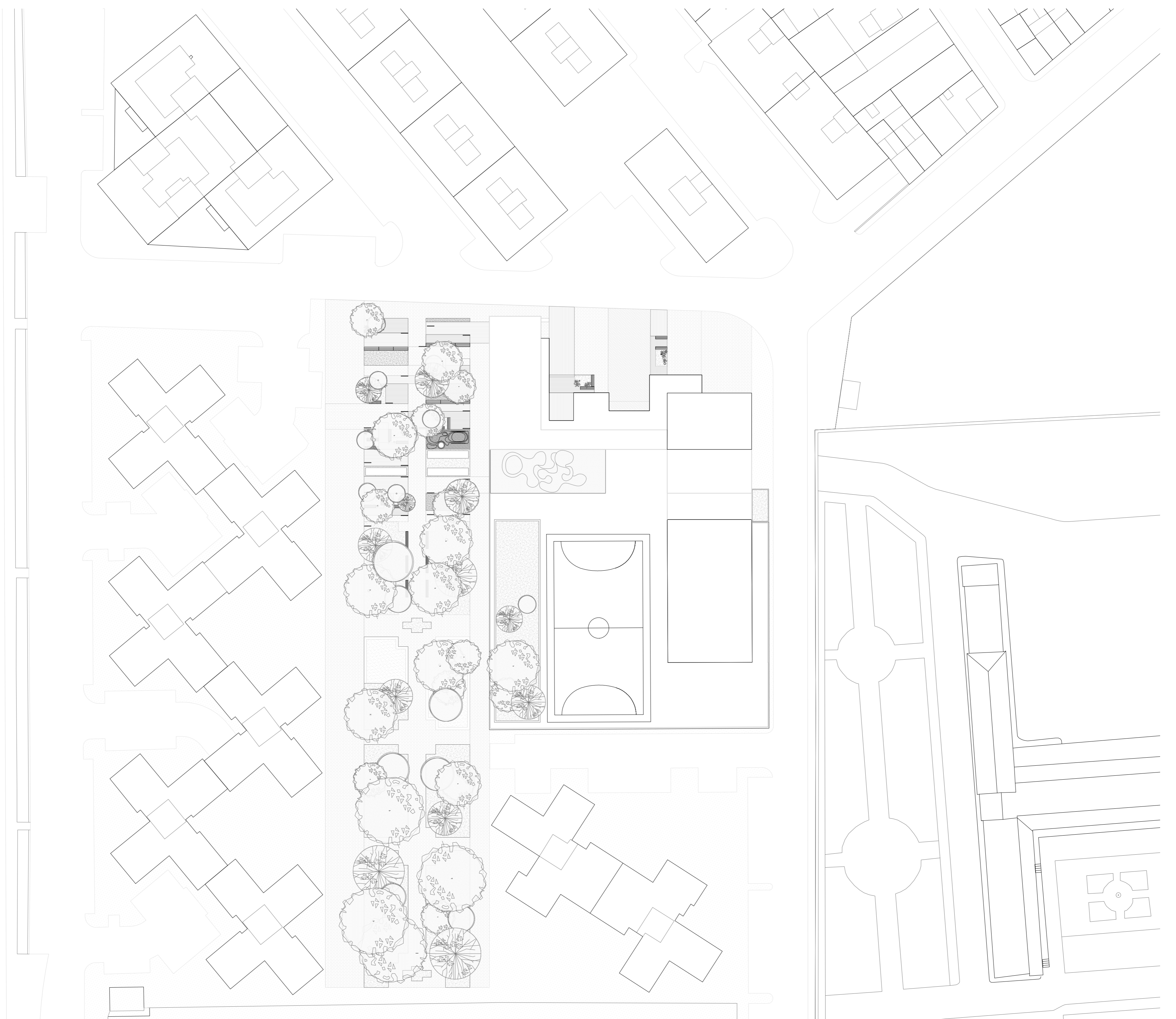
	<p><b>VEGETACIÓN.</b></p> <p>Siguiendo la propuesta del PGOU, en la planta baja se plantea una franja verde lineal. A raíz de dicha propuesta, se determinan ciertas especies florales que se deben mantener, ya que han sido proyectadas con el objetivo de generar ambientes que activen los cinco sentidos, especialmente la vista y el olor. Estas determinaciones irán situadas en las siguientes franjas, a determinar por un profesional del sector.</p>
Geráneo	Retama	Rasenliner Ferro	Gitanilla	Petúnia morada	
					<p><b>PAVIMENTACIÓN.</b></p> <p>En cuanto al pavimento se refiere, se pretende plasmar la variación de volúmenes proyectados en el suelo. Por ello, en este formato se detalla a modo de leyenda los sombreados del plano de planta baja y espacio público.</p>
Pavimento Prefabricado Hormigón Paralelo	Pavimento Prefabricado Hormigón Oblicua	Rasenliner Ferro	Adopsto de Hormigón (Rasenliner)	Caucho continuo de color	
				<p><b>SEGURIDAD Y ACCESIBILIDAD.</b></p> <p>Desde un principio, el proyecto se ha enfocado con un punto de vista inclusivo. Por consiguiente, a la hora de diseñar el espacio público se han tenido en cuenta consideraciones como la iluminación y la accesibilidad y eliminación de barreras físicas. Cuanta más luz, más seguridad. Pero también menos ambiente (penumbra); por ello, se propone una iluminación alta y potente en la franja con menos flora y puntos de luces tanto en el pavimento como en las zonas ajardinadas que proyecten una luz tenue hacia arriba. La accesibilidad se consigue con suelo raso y numerosos bancos para el descanso de las personas.</p>	
Iluminación del parque mediante luminarias en altura y mobiliario urbano alumbrado	Sección del mobiliario urbano con luminaria	Luminarias en el suelo. (Luz tenue)	Accesibilidad		

**DETALLES ESPACIO PÚBLICO**  
Materialidad y ambiente



0 5 10 25m. 50m.