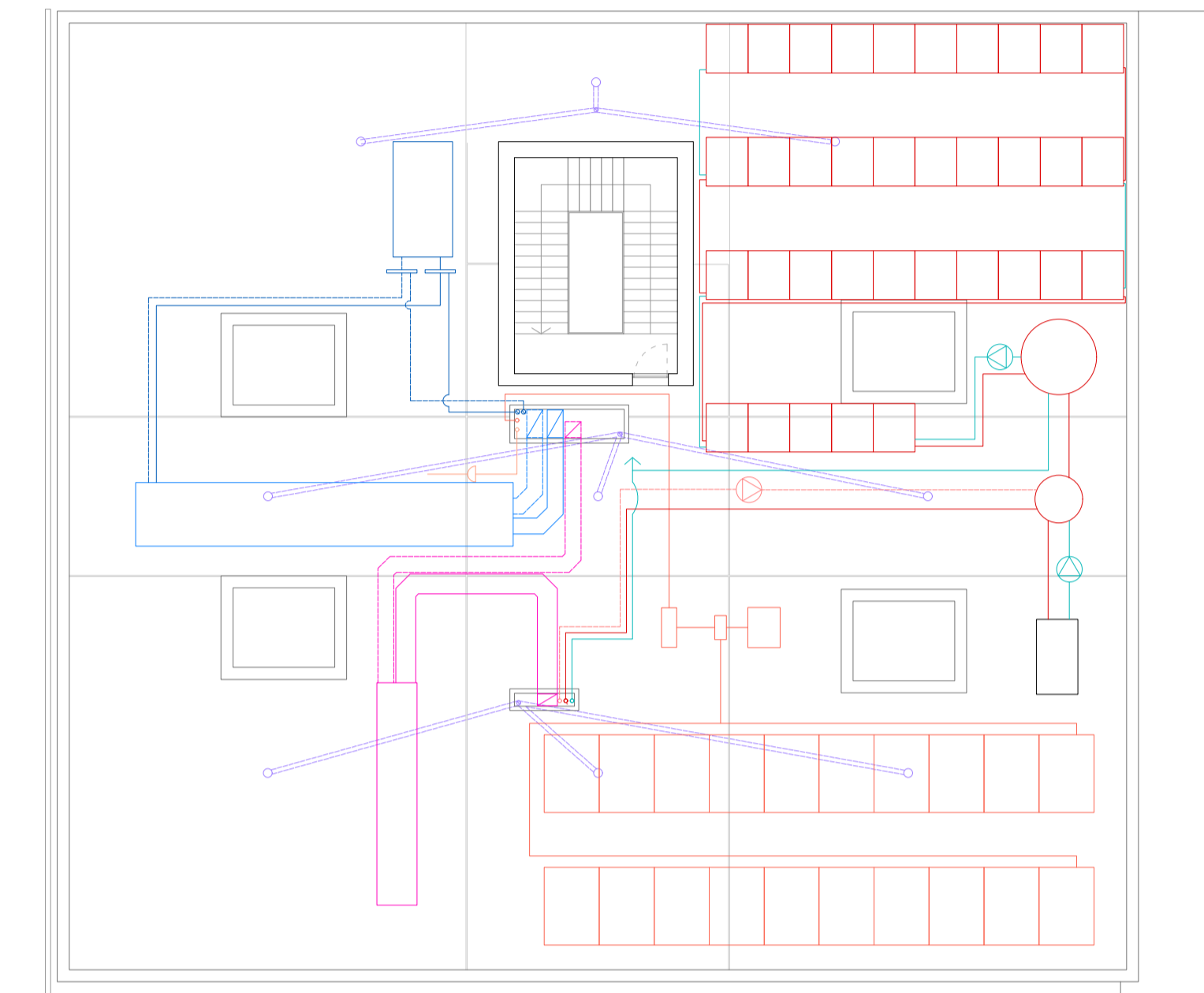


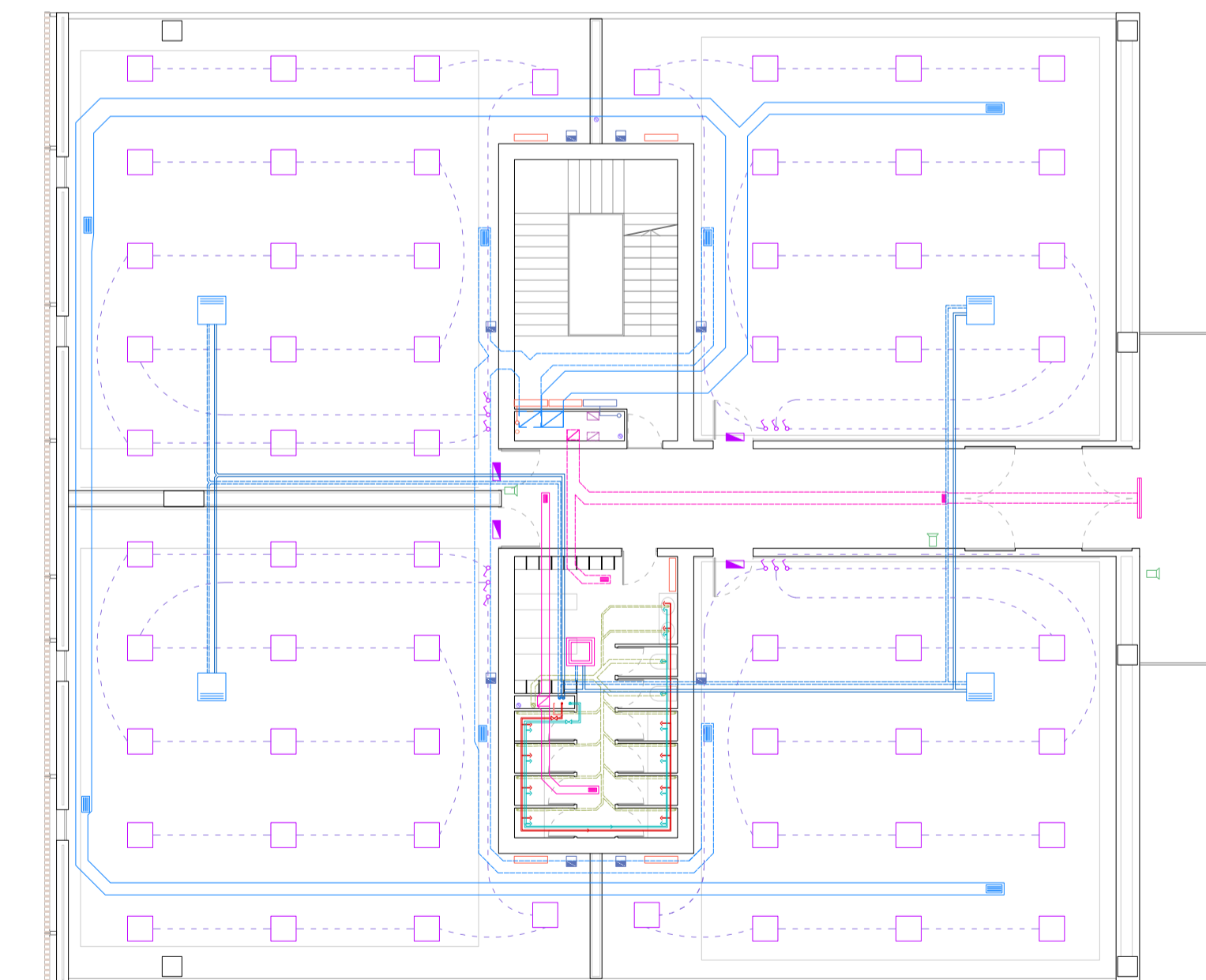
PLANTA DE CUBIERTA DEL CONSERVATORIO (NIVEL 15,50 m)



TRAZADO DE RED EN UN MÓDULO DE AJILAS. E 1:100



TRAZADO DE RED EN UN MÓDULO DE AJILAS. E 1:100

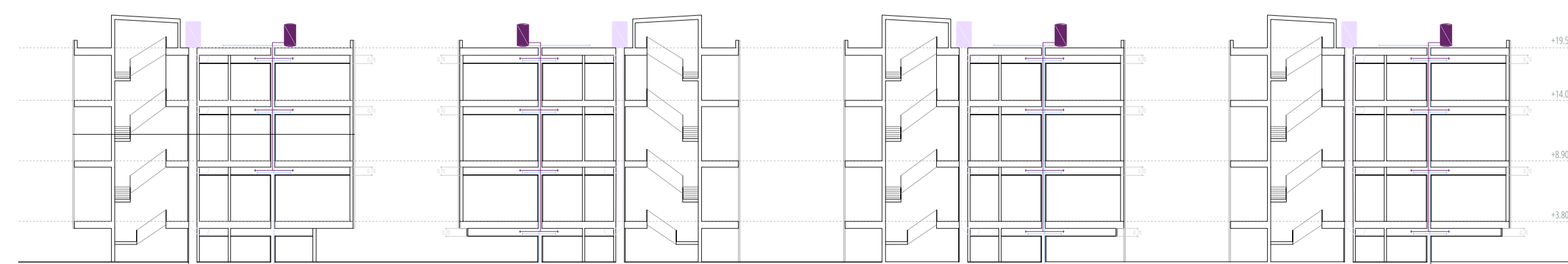


- ESPACIOS TÉCNICOS DE INSTALACIONES
- 0\_Centro de Transformación 26,00 m<sup>2</sup>
- NAVE DE MONTAJES
- PLANTA BAJA
- 1\_Grupo de Presión + Contador de AFS y depósito BIES 29,20 m<sup>2</sup>
  - 2\_Grupo de Presión de apoyo para AFS 13,90 m<sup>2</sup>
  - 3\_Cuarto de residuos 13,90 m<sup>2</sup>
  - 4\_Reparditor de edificio Telecomunicaciones 13,90 m<sup>2</sup>
  - 5\_Depósito para sistema de extinción automática de la Nave de Montajes 13,90 m<sup>2</sup>
  - 6\_Grupo Electrógeno+Contador General 61,90 m<sup>2</sup>
  - 7\_Sala de equipos de climatización para Nave Montajes
- PLANTA DE CUBIERTA
- 8\_Espacio para placas fotovoltaicas+depósito+bombas (ACS) 141,90 m<sup>2</sup>
  - 9\_Espacio para generación eléctrica fotovoltaica 245,96 m<sup>2</sup>

- NAVE DE AUDITORIO
- PLANTA BAJA (ESPACIO TÉCNICO BAJO GRADAS)
- 11\_Equipos de climatización 17,50 m<sup>2</sup>
  - 12\_Grupo Electrógeno+Contador General 27,40 m<sup>2</sup>
  - 13\_Reparditor de edificio Telecomunicaciones 5,20 m<sup>2</sup>
  - 14\_Contador AFS 15,30 m<sup>2</sup>
  - 15\_Caldera ACS 15,30 m<sup>2</sup>
  - 16\_Equipos de climatización 30,90 m<sup>2</sup>
- CUBIERTA
- Paneles fotovoltaicos superficie disponible 880 m<sup>2</sup>
- NAVE TALLERES PARA MÚSICOS
- PLANTA BAJA
- 17\_Reparditor de edificio Telecomunicaciones 3,10 m<sup>2</sup>
  - 18\_Contador AFS 5,20 m<sup>2</sup>
  - 19\_Cuadro general+contador Electricidad 5,20 m<sup>2</sup>

- CUBIERTA
- Paneles fotovoltaicos superficie disponible 1035 m<sup>2</sup>
- NAVE DE TALLERES DE ARTISTAS Y SALAS DE ENSAYO
- PLANTA BAJA
- 20\_Reparditor de edificio Telecomunicaciones 12,45 m<sup>2</sup>
  - 21\_Contador AFS 17,55 m<sup>2</sup>
  - 22\_Cuadro general+contador Electricidad 11,55 m<sup>2</sup>
  - 23\_Caldera ACS 15,55 m<sup>2</sup>
  - 24\_Equipos de climatización 35,15 m<sup>2</sup>
- CUBIERTA
- Paneles fotovoltaicos superficie disponible 2.270 m<sup>2</sup>

SECCIÓN LONGITUDINAL DEL EDIFICIO DEL CONSERVATORIO CON SUELO TÉCNICO EN PLANTA BAJA Y PRODUCCIÓN Y DISTRIBUCIÓN DE ACS, ENERGÍA FOTVOLTAICA Y EQUIPOS DE CLIMATIZACIÓN



LEYENDA DE CONDUCTOS

- AFS
- ACS
- ACS Retorno
- Saneamiento pluviales
- Saneamiento fecales
- Ventilación y climatización
- Ventilación
- Ventilación y climatización
- Conductos de agua a unidades interiores
- Telecomunicaciones
- Electricidad
- Puesta a tierra
- Seguridad y megafonía

26\_ TRAZADO GENERAL DE LAS INSTALACIONES

