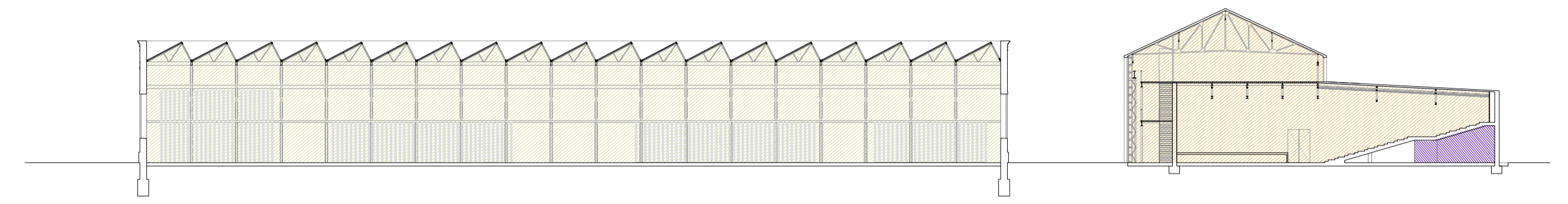
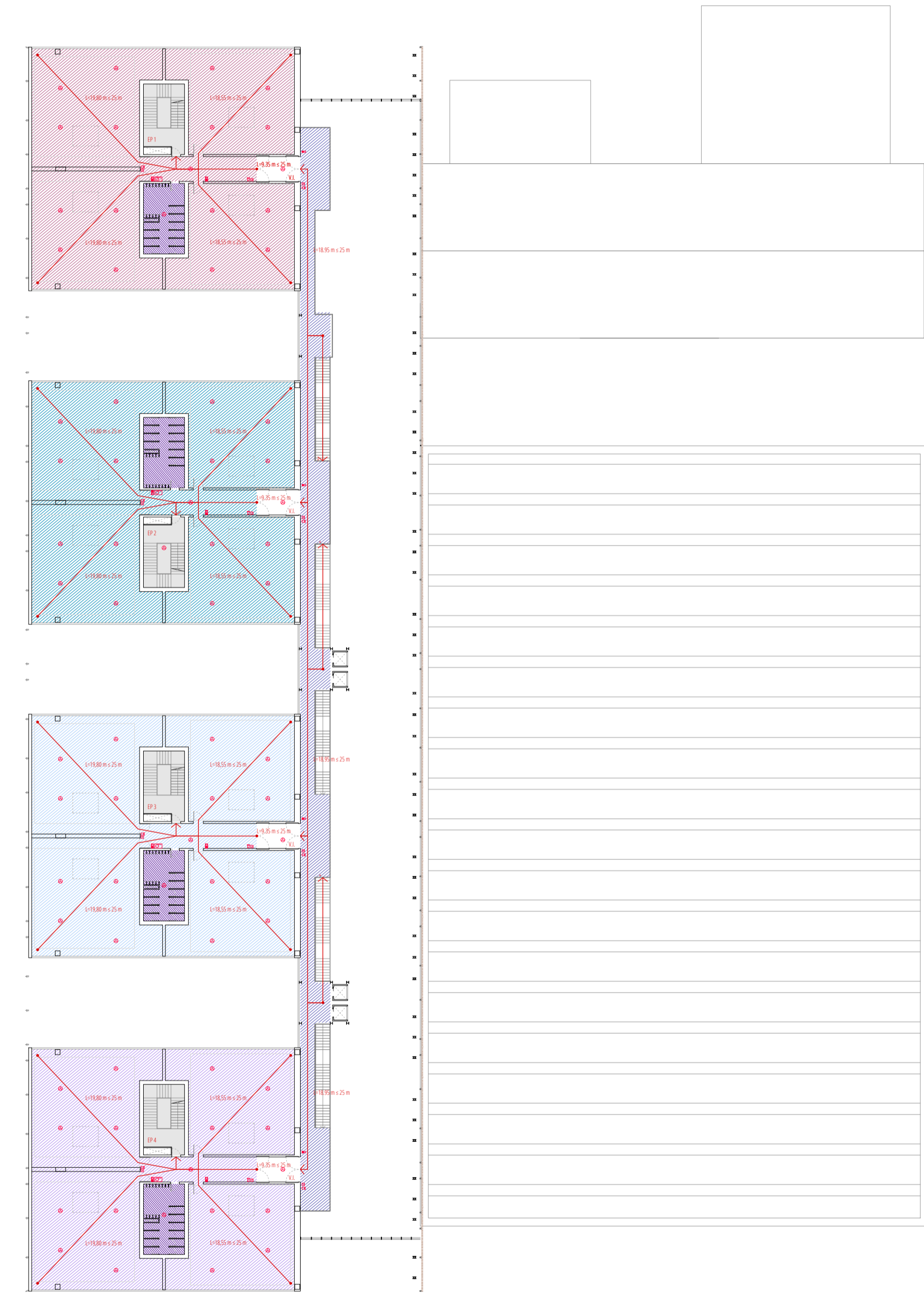


SECCIÓN DE LA NAVE DE MONTAJES Y EL AUDITORIO



PLANTA TERCERA



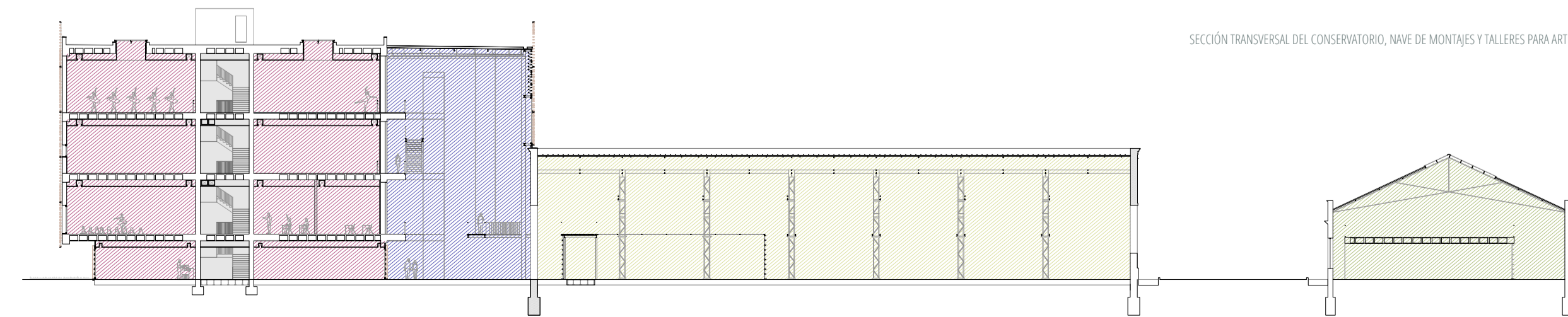
SECTORES DE INCENDIOS

SECTOR 1	DOCENTE	1.671,30 m ²
SECTOR 2	DOCENTE	1.881,89 m ²
SECTOR 3	DOCENTE	1.994,02 m ²
SECTOR 4	DOCENTE	1.907,30 m ²
SECTOR 5	DOCENTE	1.981 m ²
SECTOR 6	PÚBLICA CONCURRENCIA	4.430,45 m ² *
SECTOR 7	PÚBLICA CONCURRENCIA	1.943,65 m ²
SECTOR 8	PÚBLICA CONCURRENCIA	452,85 m ²
SECTOR 9	PÚBLICA CONCURRENCIA	3.696,06 m ² *

*Sector equipado con sistema de extinción automática.

- LEYENDA SI PASIVA
- LOCAL RIESGO ESPECIAL BAJO
 - RECINTO DE ESCALERA
 - RECORRIDO DE EVACUACIÓN
 - RECORRIDO ALTERNATIVO
 - ORIGEN DE EVACUACIÓN
- RESISTENCIA DE LAS PAREDES, TECHOS Y PUERTAS QUE DELIMITAN SECTORES DE INCENDIO
- Paredes y techos que separan al sector:
 - Plantas sobre rasante con h ≤ 15 m y uso Docente: EI 60
 - Plantas sobre rasante con h ≤ 15 m y uso Pública Concurrencia: EI 90
 - Puertas de piso entre sectores de incendio:
 - Paso a través de los vestíbulos de independencia de los sectores 1, 2, 3, 4, 5: EI 15-C5
 - Paso entre los sectores 5 y 6: EI 45-C5

- LEYENDA SI ACTIVA
- Detector óptico
 - Detector térmico
 - Pulsador de alarma direccionable señalizado con señal fotoluminiscente según norma UNE
 - Alaraz para sistema de alarma
 - Extintor portátil de polvo ABC en armario, con señal fotoluminiscente según norma UNE
 - Extintor portátil de polvo ABC de 6 kg (eficacia 21A-113B), con señal fotoluminiscente según norma UNE
 - Hidrante exterior en arqueta
 - Boca de incendio equipada de 25 metros de longitud de manguera y 25 mm de diámetro de boca



SECCIÓN TRANSVERSAL DEL CONSERVATORIO, NAVE DE MONTAJES Y TALLERES PARA ARTISTAS