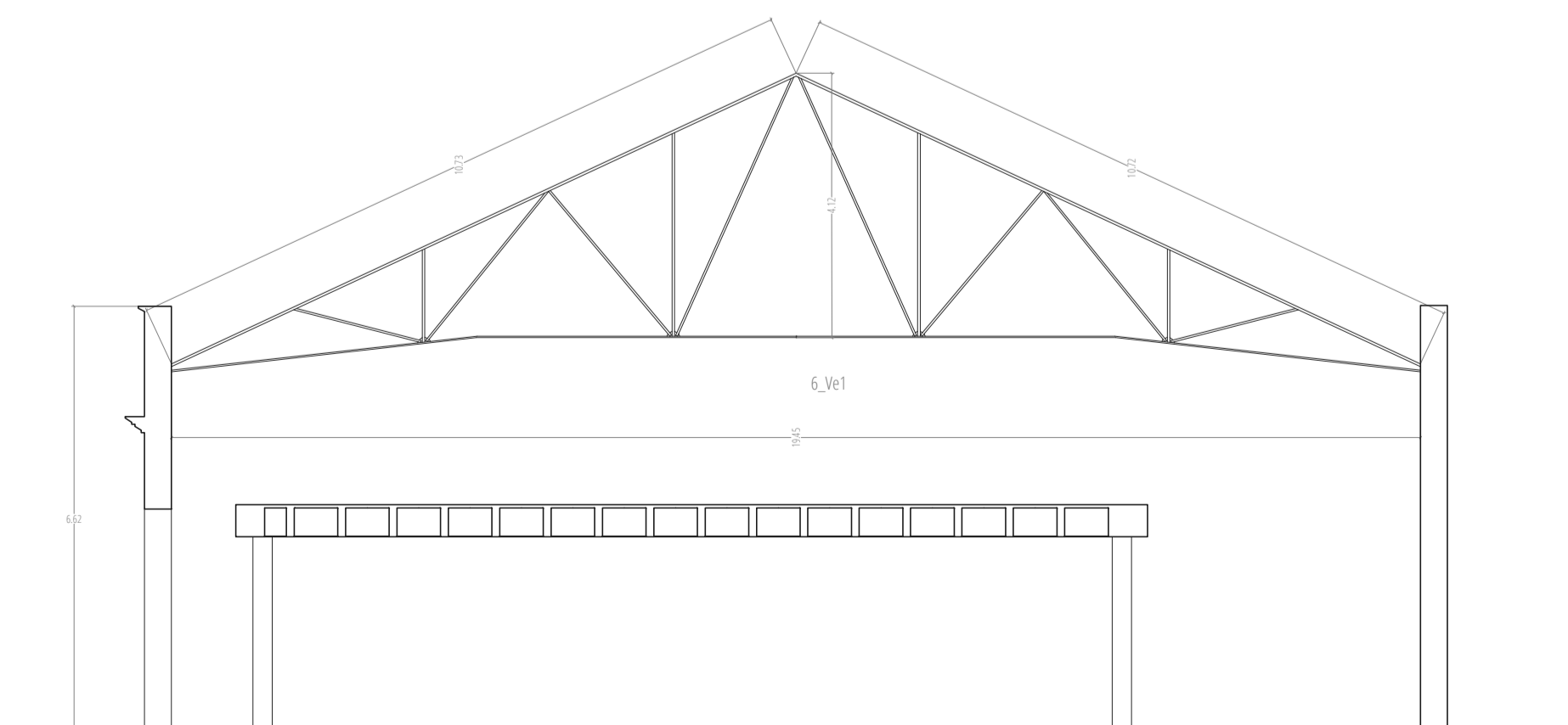
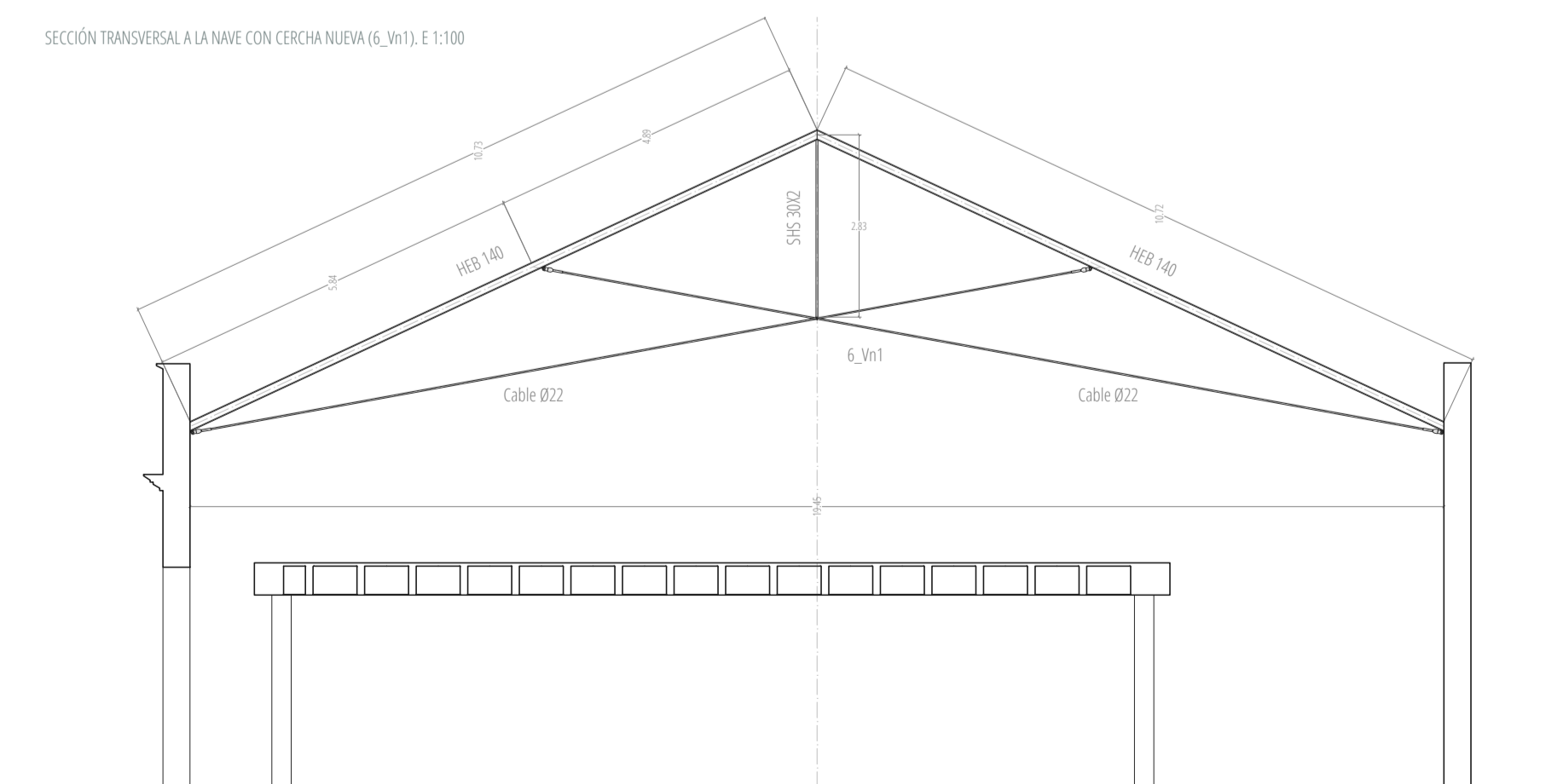


SECCIÓN TRANSVERSAL A LA NAVE CON CERCHA EXISTENTE (6_Ve1). E: 1:100



SECCIÓN TRANSVERSAL A LA NAVE CON CERCHA NUEVA (6_Vn1). E: 1:100



MÓDULO ESTRUCTURAL S: ALMACENES TALLERES PARA ARTISTAS

PIARES	6_1 a 6_40	HA-25 30x30 cm
PANTALLAS	6_P1, 6_P2	HA-25 25 cm
MUROS DE CARGA	6_M1	Muro existente de fábrica 42 cm

CUADRO DE CARACTERÍSTICAS

MATERIALES	CIMENTACIÓN	HA-25/P/20/1	fck= 25 N/mm	COEFICIENTES
HORMIGÓN	RESTO ESTRUCTURA	HA-25/R/20/11a	fck= 25 N/mm	1,05
ACERO	CORRUGADO	B-5005	fyk= 500 N/mm	1,15
	LAMINADO	S 275	fyk= 275 N/mm	1,05

