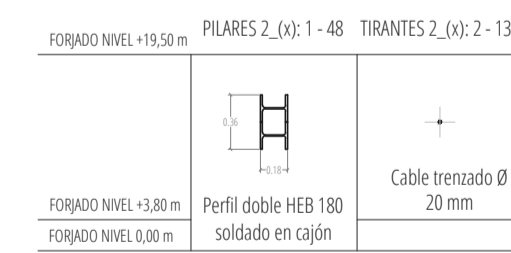


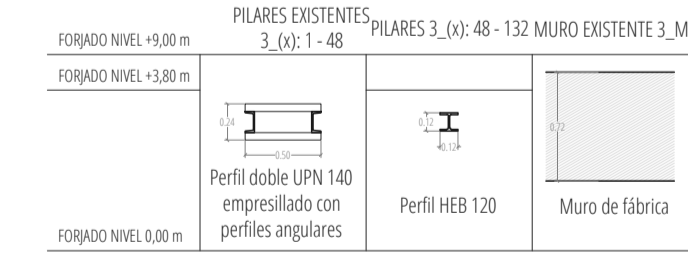
MÓDULO ESTRUCTURAL 1: AJUARDO

FORJADO NIVEL +19,50 m	PILARES 1_(x): 1, 4, 12, 15, 23, 26, 34, 37	PILARES 1_(x): 2, 3, 13, 14, 24, 25, 35, 36	PILARES 1_(x): 5, 6, 16, 17, 27, 28, 38, 39	PILARES 1_(x): 7, 18, 29, 40	MURO 1_(x): P1, P2, P3, P4	PILARES 1_(x): 8, 10, 19, 21, 30, 32	PILARES 1_(x): 9, 11, 20, 22, 31, 33
Arm Esquinas: 4 Ø20 Arm longitudinal X: 2 Ø16 Armadura longitudinal Y: 2 Ø16 Estribos: Ø 8 cada 15	Arm Esquinas: 4 Ø25 Arm longitudinal X: 6 Ø20 Armadura longitudinal Y: 8 Ø12 Estribos: 3Ø 8 cada 15	Arm Esquinas: 4 Ø16 Arm longitudinal X: 8 Ø12 Armadura longitudinal Y: 2 Ø12 Estribos: Ø 8 cada 15	Arm Esquinas: 4 Ø25 Arm longitudinal X: 16 Ø16 Armadura longitudinal Y: 2 Ø20 Estribos: 2Ø 8 cada 15	Arm Esquinas: 4 Ø25 Arm longitudinal X: 16 Ø16 Armadura longitudinal Y: 2 Ø20 Estribos: 2Ø 8 cada 15	Arm. Vertical en cara interior: Ø16 cada 30 cm Arm. Vertical en cara exterior: Ø12 cada 30 cm Arm. Horizontal en ambas caras: Ø8 cada 15 cm Arm. Transversal vertical: 1 Ø8 cada 15 cm Arm. Transversal horizontal: 1 Ø8 cada 30 cm	Arm Esquinas: 4 Ø16 Arm longitudinal X: 6 Ø12 Armadura longitudinal Y: 2 Ø12 Estribos: 2Ø 8 cada 15	Perfil HEB 240
Arm Esquinas: 4 Ø16 Arm longitudinal X: 2 Ø12 Armadura longitudinal Y: 2 Ø12 Estribos: Ø 8 cada 15	Arm Esquinas: 4 Ø20 Arm longitudinal X: 2 Ø16 Armadura longitudinal Y: 2 Ø16 Estribos: Ø 8 cada 15	Arm Esquinas: 4 Ø20 Arm longitudinal X: 2 Ø20 Armadura longitudinal Y: 2 Ø20 Estribos: Ø 8 cada 15	Arm Esquinas: 4 Ø16 Arm longitudinal X: 6 Ø12 Armadura longitudinal Y: 2 Ø12 Estribos: 2Ø 8 cada 15	Arm Esquinas: 4 Ø16 Arm longitudinal X: 6 Ø12 Armadura longitudinal Y: 2 Ø12 Estribos: 2Ø 8 cada 15	Arm. Vertical en ambas caras: Ø12 cada 30 cm Arm. Horizontal en ambas caras: Ø8 cada 15 cm	Perfil HEB 240	Perfil HEB 240
Arm Esquinas: 4 Ø16 Arm longitudinal X: 2 Ø12 Armadura longitudinal Y: 2 Ø12 Estribos: Ø 8 cada 15	Arm Esquinas: 4 Ø16 Arm longitudinal X: 2 Ø12 Armadura longitudinal Y: 2 Ø12 Estribos: Ø 8 cada 15	Arm Esquinas: 4 Ø16 Arm longitudinal X: 2 Ø12 Armadura longitudinal Y: 2 Ø12 Estribos: Ø 8 cada 15	Arm Esquinas: 4 Ø16 Arm longitudinal X: 6 Ø12 Armadura longitudinal Y: 2 Ø12 Estribos: 2Ø 8 cada 15	Arm Esquinas: 4 Ø16 Arm longitudinal X: 6 Ø12 Armadura longitudinal Y: 2 Ø12 Estribos: 2Ø 8 cada 15	Arm. Vertical en ambas caras: Ø12 cada 30 cm Arm. Horizontal en ambas caras: Ø8 cada 15 cm	Perfil HEB 240	Perfil HEB 240
Arm Esquinas: 4 Ø16 Arm longitudinal X: 2 Ø12 Armadura longitudinal Y: 2 Ø12 Estribos: Ø 8 cada 15	Arm Esquinas: 4 Ø16 Arm longitudinal X: 2 Ø12 Armadura longitudinal Y: 2 Ø12 Estribos: Ø 8 cada 15	Arm Esquinas: 4 Ø16 Arm longitudinal X: 2 Ø12 Armadura longitudinal Y: 2 Ø12 Estribos: Ø 8 cada 15	Arm Esquinas: 4 Ø16 Arm longitudinal X: 6 Ø12 Armadura longitudinal Y: 2 Ø12 Estribos: 2Ø 8 cada 15	Arm Esquinas: 4 Ø16 Arm longitudinal X: 6 Ø12 Armadura longitudinal Y: 2 Ø12 Estribos: 2Ø 8 cada 15	Arm. Vertical en ambas caras: Ø12 cada 30 cm Arm. Horizontal en ambas caras: Ø8 cada 15 cm	Perfil HEB 240	Perfil HEB 240

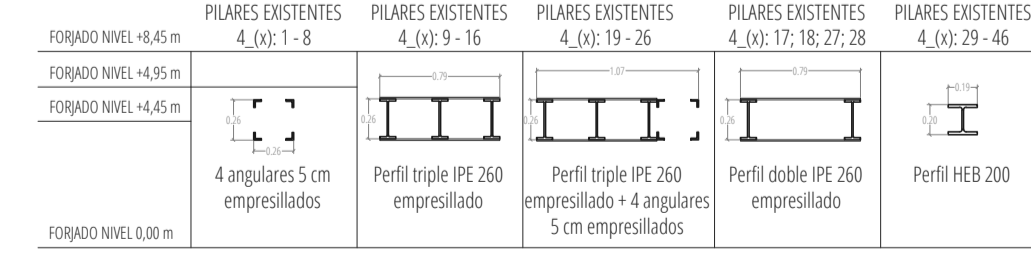
MÓDULO ESTRUCTURAL 2: GALERÍA Y PASARELA



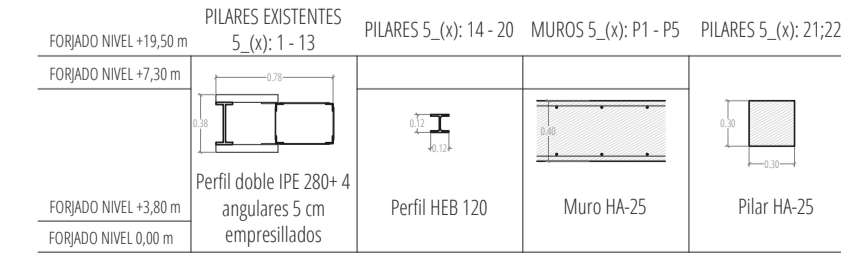
MÓDULO ESTRUCTURAL 3: NAVE DE MONTAJES



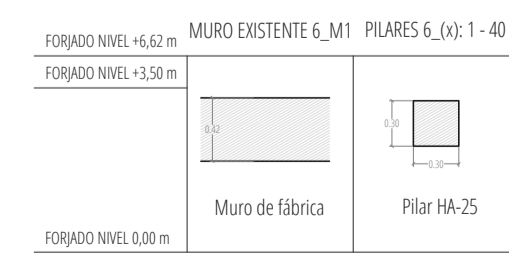
MÓDULO ESTRUCTURAL 4: NAVE DE FUNDICIÓN TALLERES MÚSICA



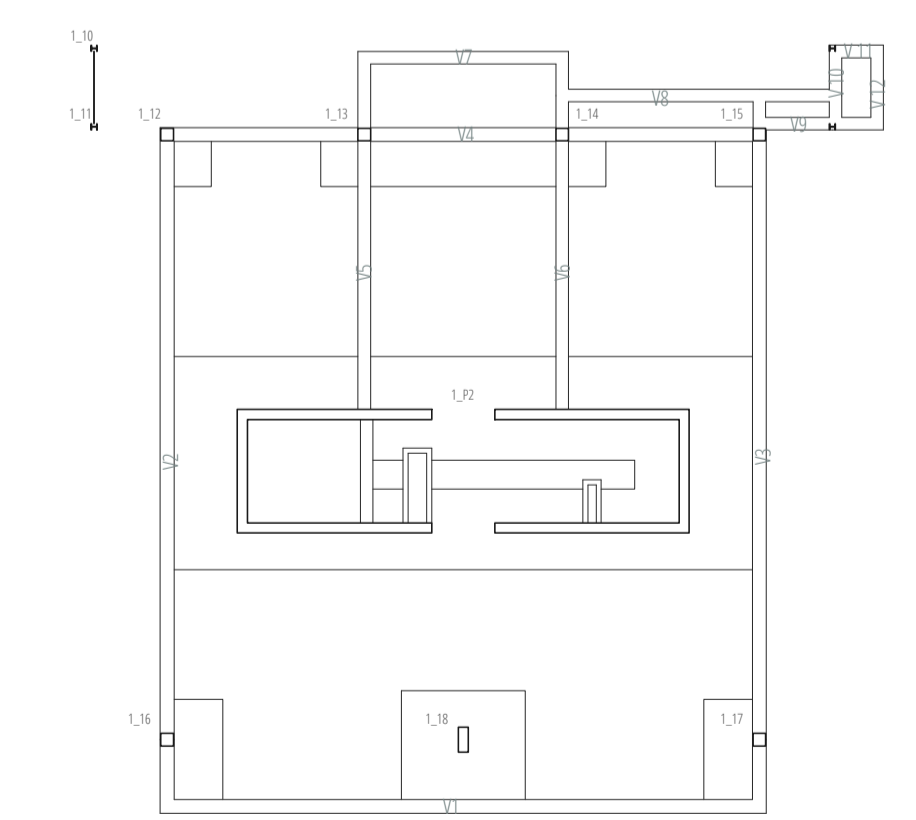
MÓDULO ESTRUCTURAL 5: NAVE DE CHARPA SALÓN DE ACTOS



MÓDULO ESTRUCTURAL 6: ALMACENES TALLERES PARA ARTISTAS



NUMERACIÓN DE VIGAS SOBRE PLANTA DE FORJADO DE PLANTA PRIMERA DEL SEGUNDO MÓDULO DE AULAS



CUADRO DE CARACTERÍSTICAS				
MATERIALES	CIMENTACIÓN	HA-25/P/20/1	fck= 25 N/mm	COEFICIENTES
HORMIGÓN	RESTO ESTRUCTURA	HA-25/B/20/1a	fck= 25 N/mm	1,05
ACERO	CORRUGADO LAMINADO	B-500S	fyk= 500 N/mm	1,15
		S-275	fyk= 275 N/mm	1,05