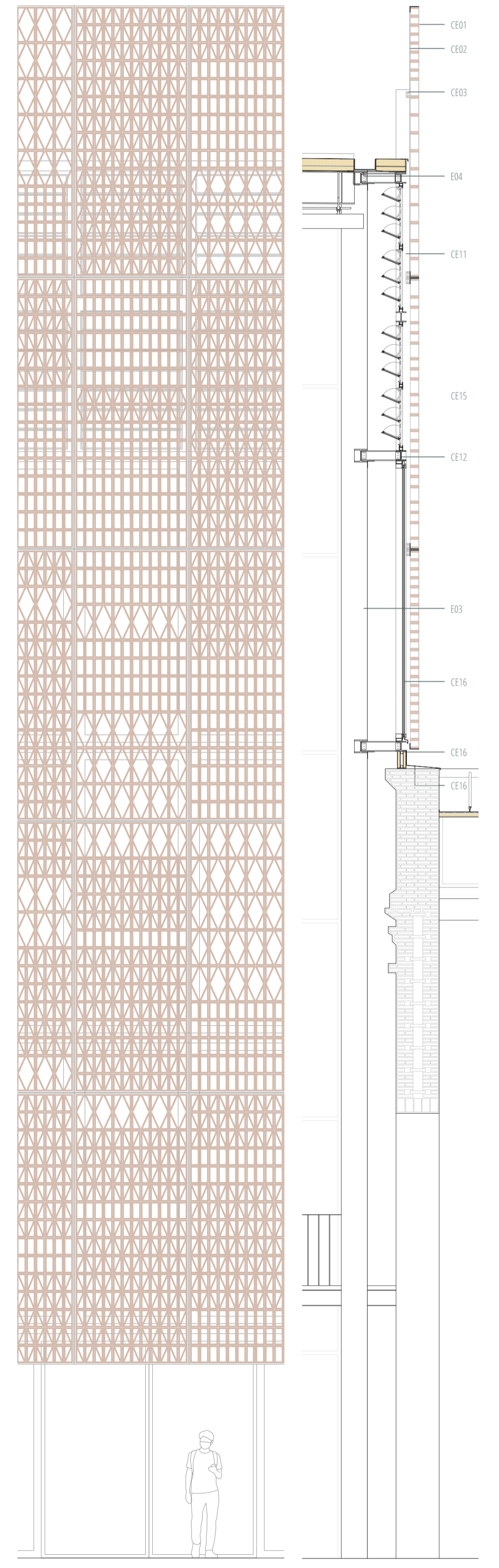


- LEYENDA DE FACHADA
- CE01_ Celosía formada por bloques cerámicos 120x240x120 mm con acabado natural arena, recibidos con mortero M5 mixto de cemento con cal (1:2), armadura horizontal cada 2 hiladas Murfor S/3,65/880 formada por 2 rebordos de acero B 500 S de 5 mm, y en vertical cada 3 hiladas.
 - CE02_ Marco de acero S275 JR con galvanizado 2610 de 85 µm para sujeción de la celosía con sección en L de 130x80x8 mm, y perfiles rectangulares de 40x60x6 mm para anclaje de la celosía mediante sistema de anclaje Murfor A10W1 de acero inoxidable S80 M.
 - CE03_ Perfil de acero S275 JR con galvanizado 2610 de 85 µm, angular de anclaje de 80x80x8 mm a subestructura mediante tornillería DIN 914 M13.
 - CE11_ Perfil de acero S275 JR con galvanizado 2610 de 85 µm, hueco rectangular 190x90x8 mm.
 - CE12_ Perfil HEB 140 de acero S275 JR con galvanizado 2610 de 85 µm.
 - CE15_ Ventana con abertura batierte vertical motorizada Herent (dimensiones de abertura según plano de modulación), con carpintería de aluminio de 1.5 mm. Vidrio doble 4/6/4.
 - CE16_ Muro cortina con perfilado de aluminio extruido de 3 mm de espesor con montantes de 140 x 50 mm con transparencia térmica 1,2 W/m²K, estanqueidad al agua clase RE150y rotura de puente térmico. Vidrio 6/16/4 mm.

- ESTRUCTURA
- EB3_ Pilar en cajón soldado, formado por 2 perfiles HEB 180 de acero S275 JR con galvanizado 2610 de 85 µm.
 - EA4_ Perfil HEB 180 de acero S275 JR con galvanizado 2610 de 85 µm.



Detalle de alzado de entrada y sección de la fachada en contacto con la nave de montaje E 150