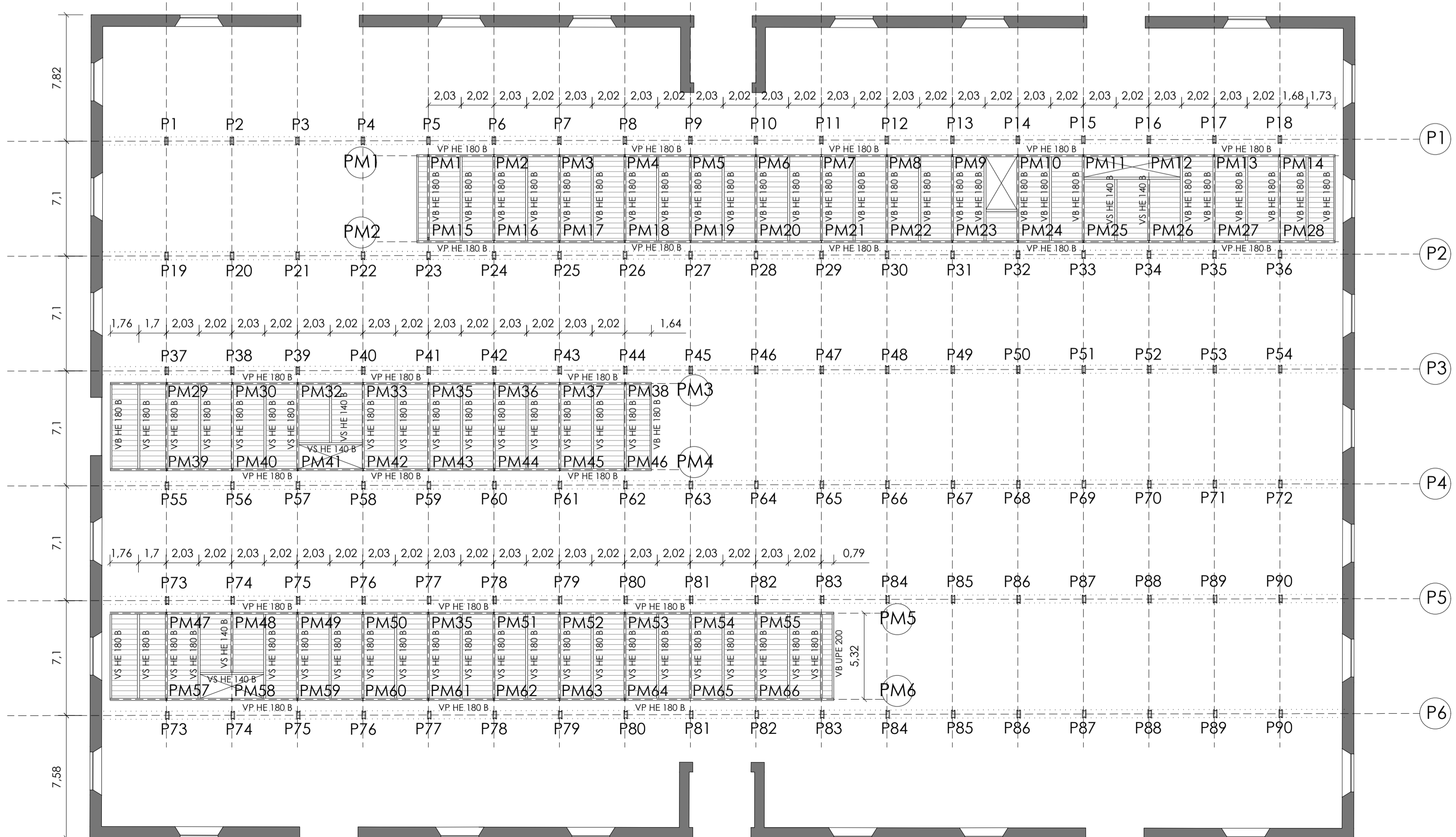
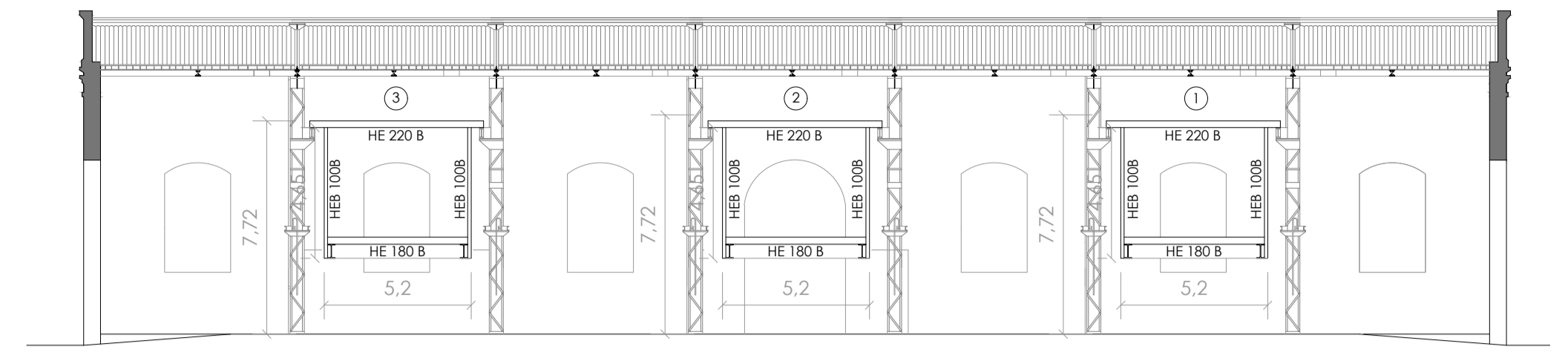


ESQUEMA ESTRUCTURAL PLANTA SUPERIOR

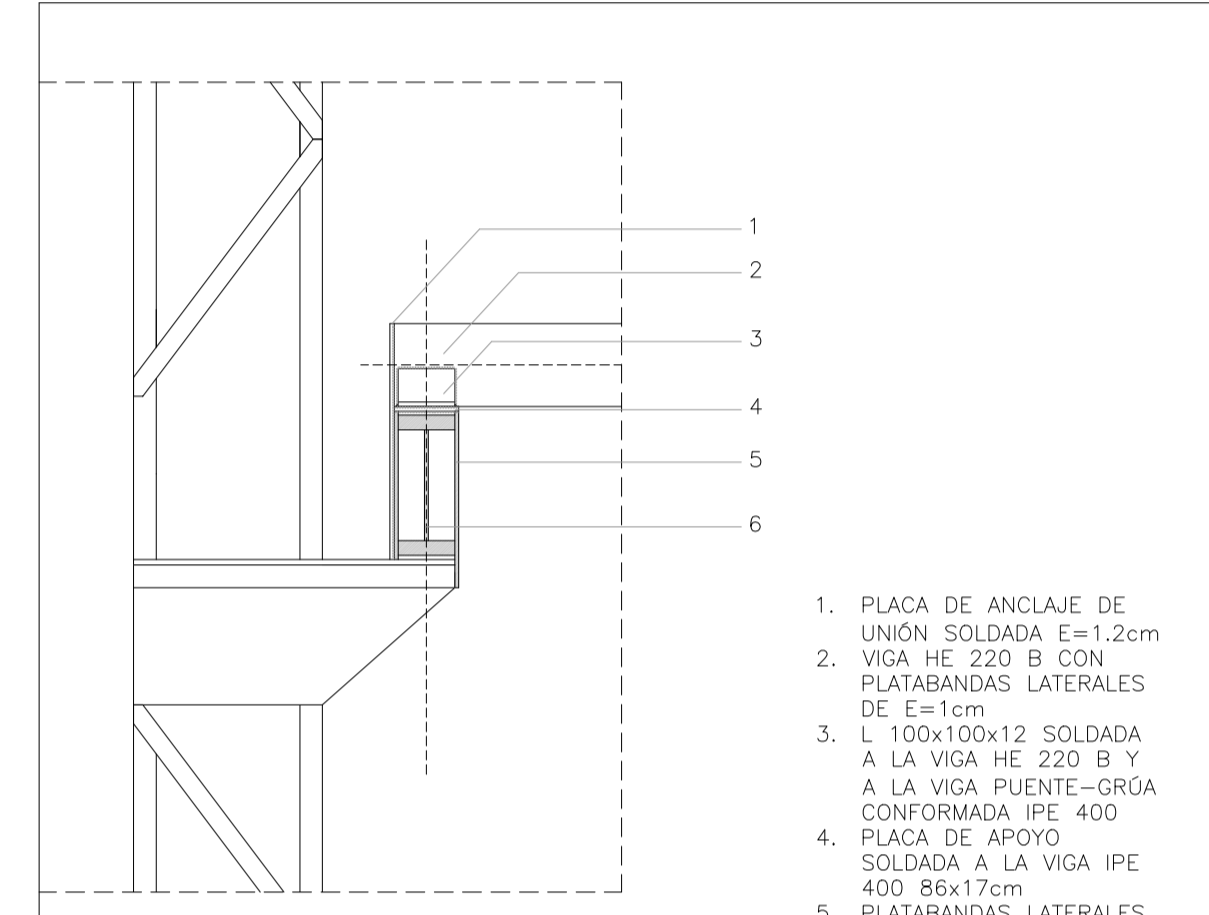


ESQUEMA ESTRUCTURAL PLANTA INFERIOR

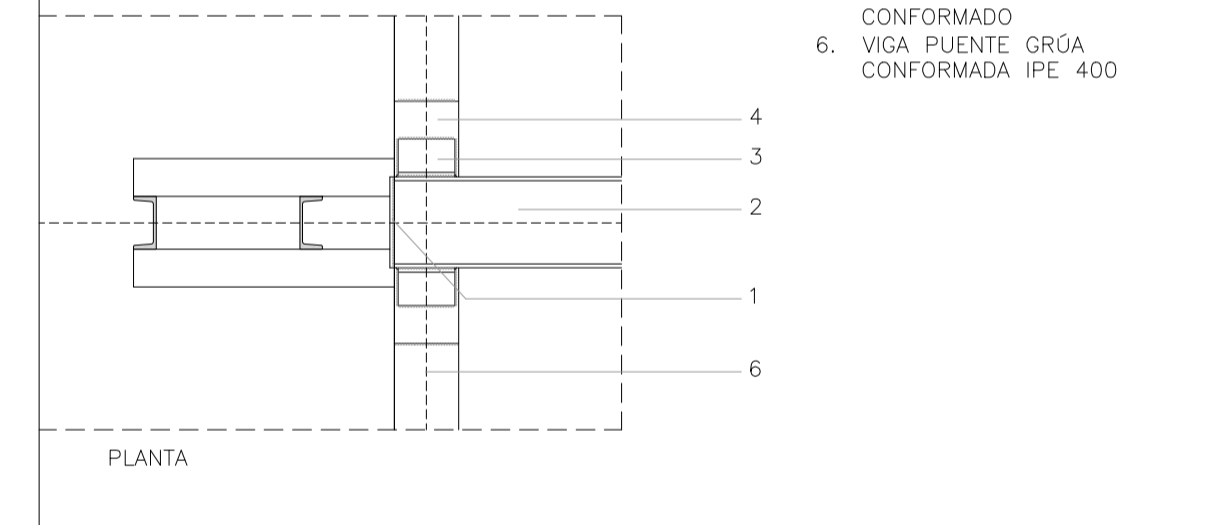


ESQUEMA ESTRUCTURAL TRANSVERSAL

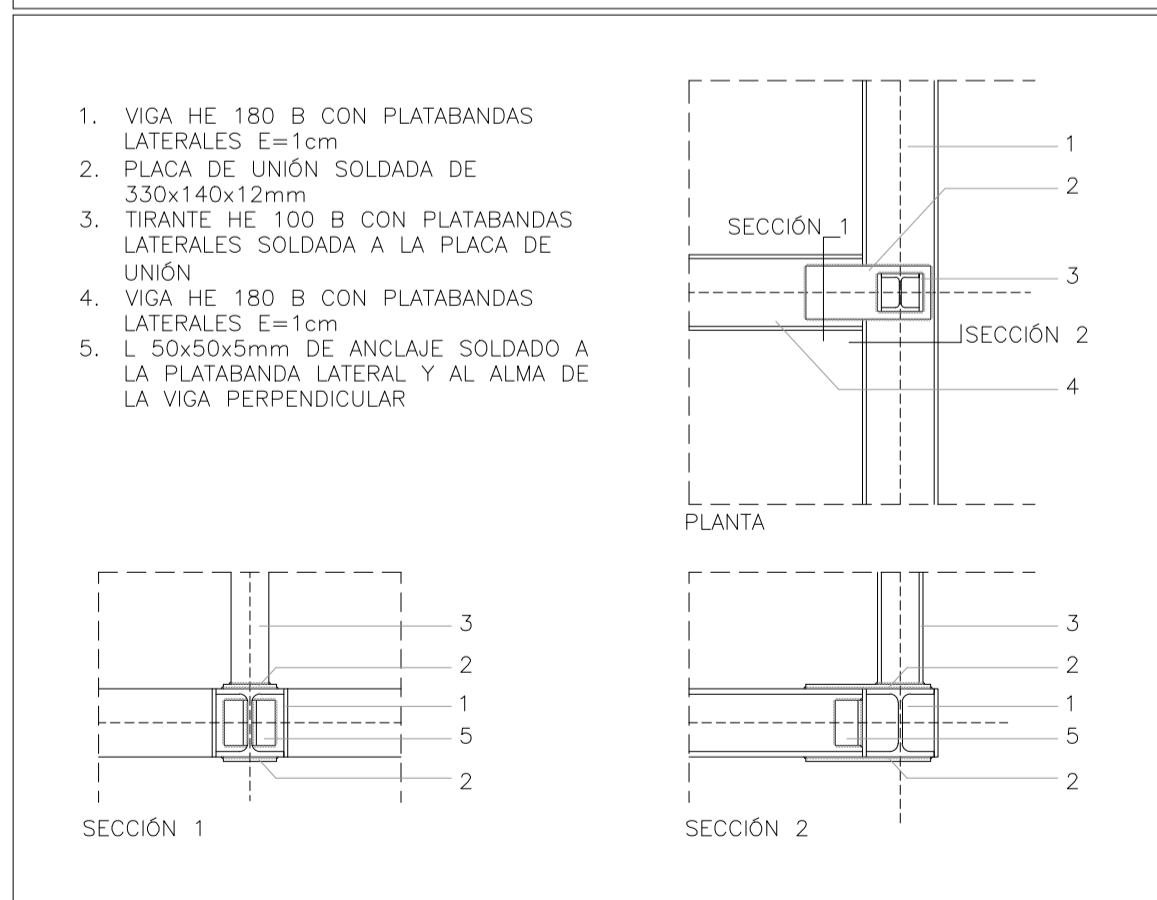
DETALLE DE APOYO DE MEDIATECA EN VIGA IPE EXISTENTE DE LA NAVE CENTRAL (ESCALA 1:20)



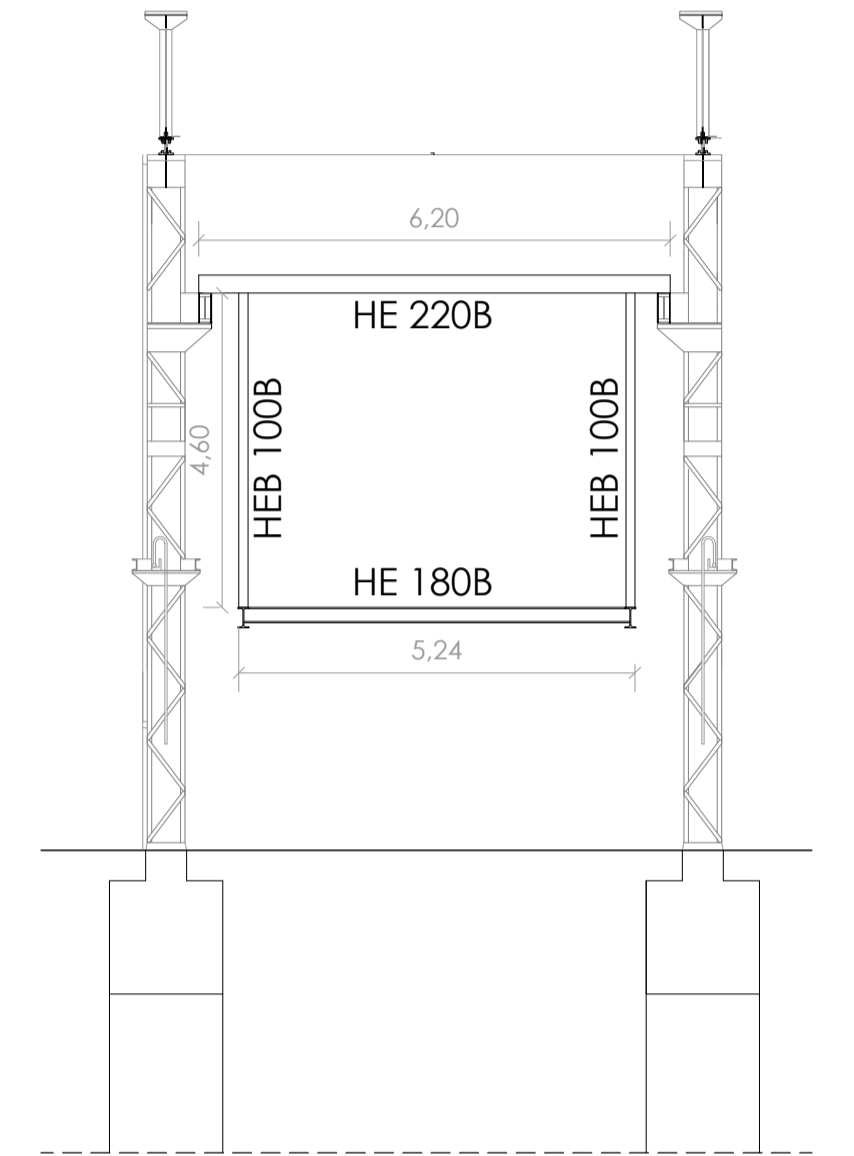
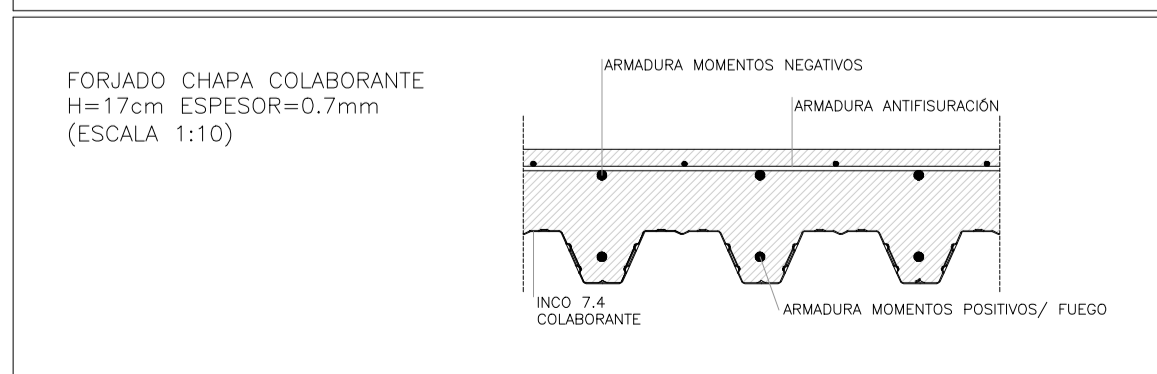
1. PLACA DE ANCLAJE DE UNIÓN SOLDADA E=1.2cm
2. VIGA HE 220 B CON PLATABANDAS LATERALES DE E=1cm
3. L 100x100x12 SOLDADA A LA VIGA HE 220 B Y A LA VIGA PUENTE-GRÚA CONFORMADA IPE 400
4. PLACA DE APOYO SOLDADA A LA VIGA IPE 400 86x17cm
5. PLATABANDAS LATERALES E=1cm SOLDADAS A LA VIGA PUENTE-GRÚA IPE 400 PARA CREAR CAJÓN CONFORMADO
6. VIGA PUENTE GRÚA CONFORMADA IPE 400



DETALLE DE ENCUENTRO DE VIGA METÁLICA SECUNDARIA, PRINCIPAL Y TIRANTE (ESCALA 1:20)



DETALLE FORJADO TIPO_ CHAPA COLABORANTE (ESCALA 1:20)



ESQUEMA ESTRUCTURAL PÓRICO TRANSVERSAL ESCALA 1:100

CUADRO DE PILARES	
	PILAR EXISTENTE 2 UPN 140 CONFORMADO CON DIAGONALES L 70x70x6mm (P1...P107)
	TIRANTE HE 120B (PM1...PM67)

CUADRO DE VIGAS	
	VIGA HE 220 B
	VIGA HE 200 B
	VIGA HE 180 B
	VIGA HE 140 B
	VIGA EXISTENTE IPE 400 CONFORMADO

ACERO ESTRUCTURAL				
ACERO LAMINADO				
PERFILES	CLASE S-275-JR	LÍMITE ELÁSTICO	275 N/mm ²	
CHAPAS	CLASE S-275-JR	LÍMITE ELÁSTICO	275 N/mm ²	
UNIONES				
SOLDADURAS	f = 420N/mm ²			
PERNOS	B-400-S			
Coeficientes parciales de seguridad para la resistencia según apartado 2.3.3 del DB-SE-A				
CARACTERÍSTICAS DE LOS MATERIALES SEGÚN INSTRUCCIÓN EHE-08				
ELEMENTO	CIMENTACIÓN		LOCALIZACIÓN	
	HE-30-B-15-1a	HE-30-B-15-1	PILARES	VIGAS Y FORJADOS
TIPIFICACIÓN (Art. 39.2)	HE-30-B-15-1a	HE-30-B-15-1	HE-30-B-15-1	HE-30-B-15-1
Resistencia característica de proyecto f _{cd} (N/mm ²)	16.25	16.25	16.25	16.25
Resistencia característica de proyecto f _{td} (N/mm ²)	30	30	30	30
CONSISTENCIA (Art. 30.6)	BLANDA	BLANDA	BLANDA	BLANDA
ASIENTO CONO ABRAMS (mm) (Art. 30.6)	6-9	6-9	6-9	6-9
HORMIGÓN (Art. 30)	CEMENTO (ANEJO 3) TIPO Y CLASE		CEM II/A	CEM II/A
	CEMENTO (ANEJO 3) TIPO Y CLASE	CEM II/A	CEM II/A	CEM II/A
ARIDOS (Art.28)	15	15	15	15
COEFICIENTE DE MINORACIÓN γ _c (Art. 15.3)	0 < γ _c < 0.70	0 < γ _c < 0.70	0 < γ _c < 0.70	0 < γ _c < 0.70
ARMADURAS PASIVAS (Art. 31)	LÍMITE ELÁSTICO (N/mm ²)		500	500
	DESIGNACIÓN	B-500S	B-500S	B-500S
COEFICIENTE DE MINORACIÓN γ _s (Art. 15.3)	1,15	1,15	1,15	1,15
CONTROL DE EJECUCIÓN: NORMAL				
COEFICIENTE DE MAYORACIÓN DE CARGAS (Art. 95.5): Permanente γ _f = 1,35; Variables γ _f = 1,50				

"LA MEMORIA APAGADA" - CONSERVATORIO DE DANZA

ESTRUCTURAS

MEDIATECA DE LA NAVE CENTRAL

E 1:200

BELEN MANZANO MENDOZA - ETC - MA05 - CURSO 2019/2020