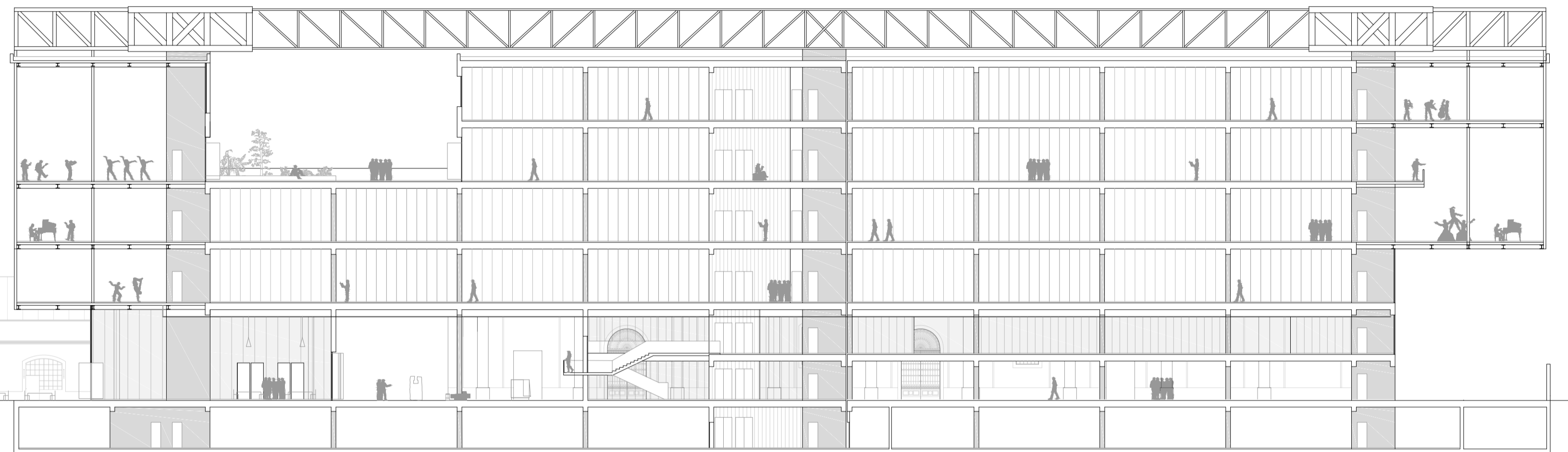


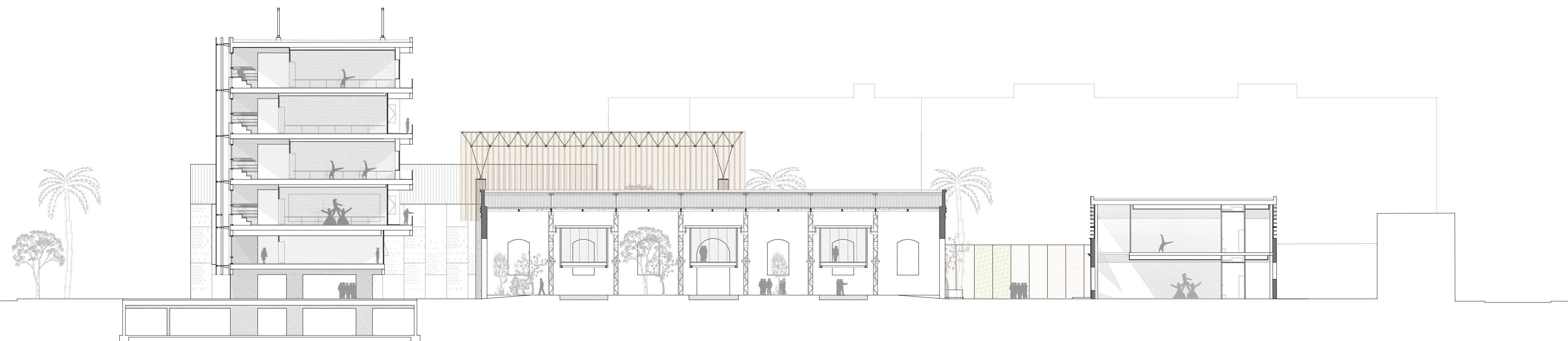
SECCIÓN A-A'_ CORTE POR MEDIATECA DE NAVE DE MONTAJES, SALA B Y ESPACIO PÚBLICO ESCÉNICO_ ALZADO ESTE DE EDIFICIO PRINCIPAL



SECCIÓN B-B'_ AUDITORIO Y EDIFICIO PRINCIPAL DE AULARIO



SECCIÓN C-C'_ AUDITORIO, ESPACIO PÚBLICO ESCÉNICO Y AULAS PÚBLICAS



SECCIÓN D-D'_ EDIFICIO PRINCIPAL DE AULARIO, MEDIATECA DE LA NAVE DE MONTAJES Y AULAS PÚBLICAS

