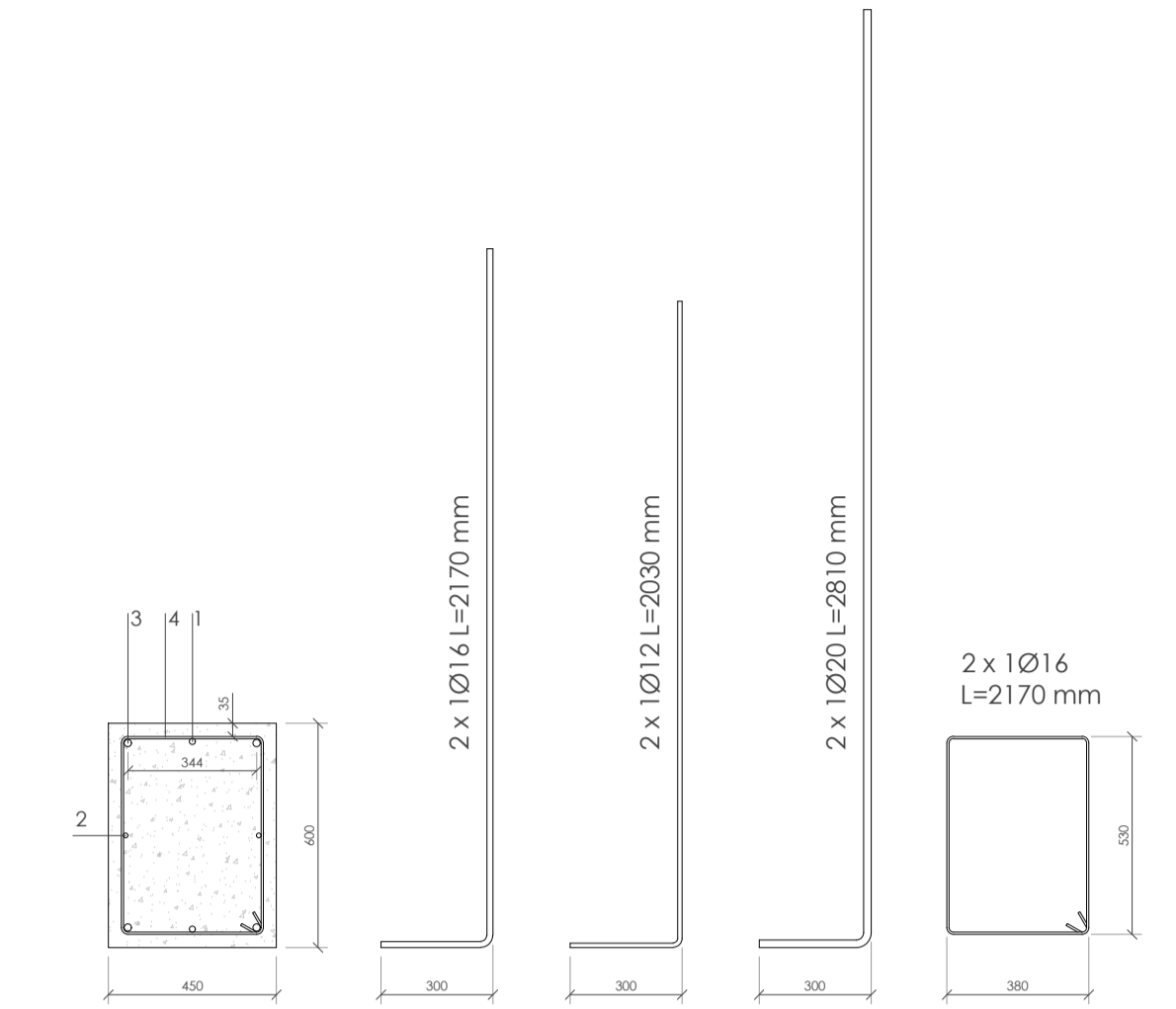


F-0.1 +1.50

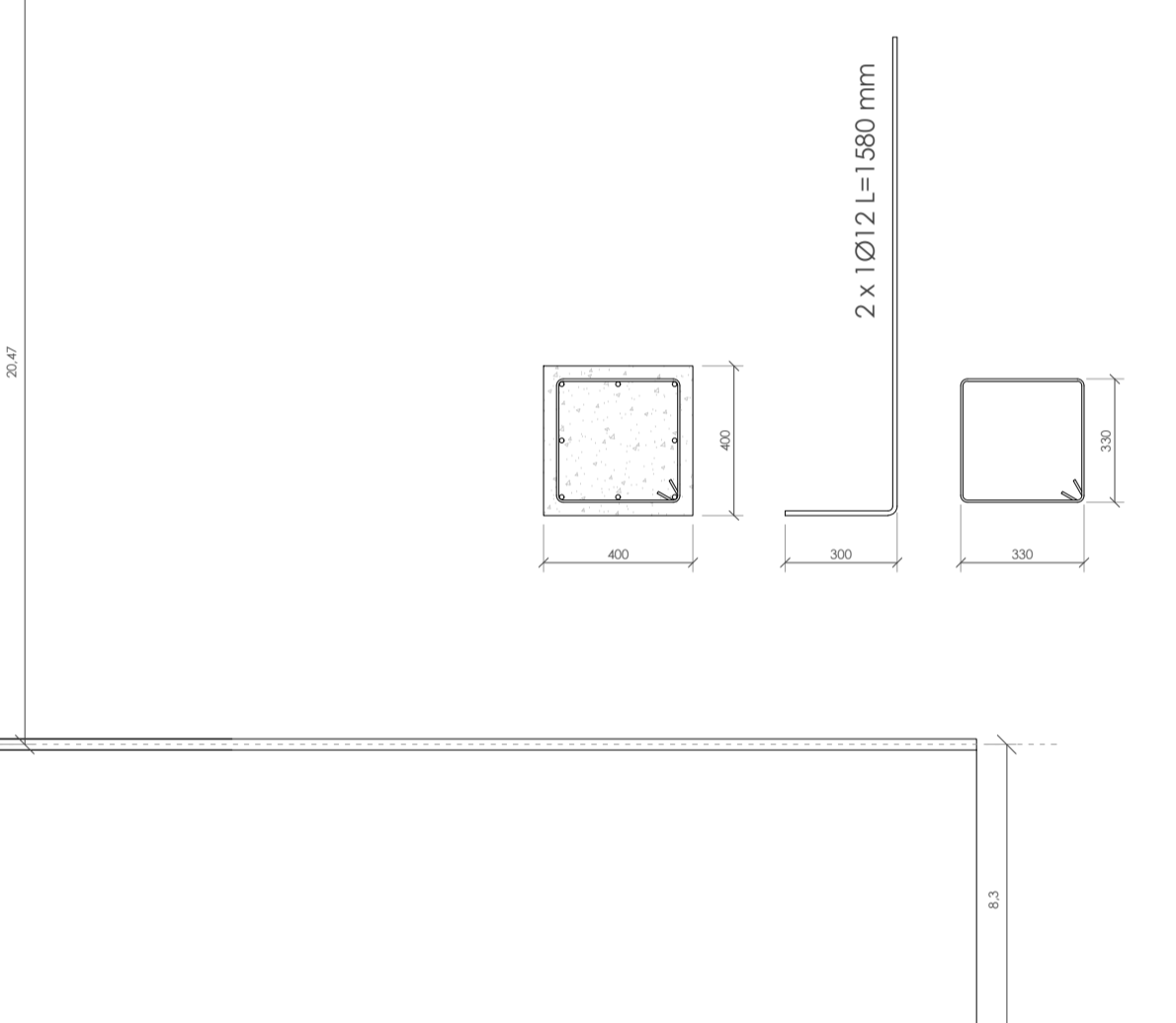
e 1:20, cotas en mm

DESPIECE ARRANQUE DE PILAR 60x45



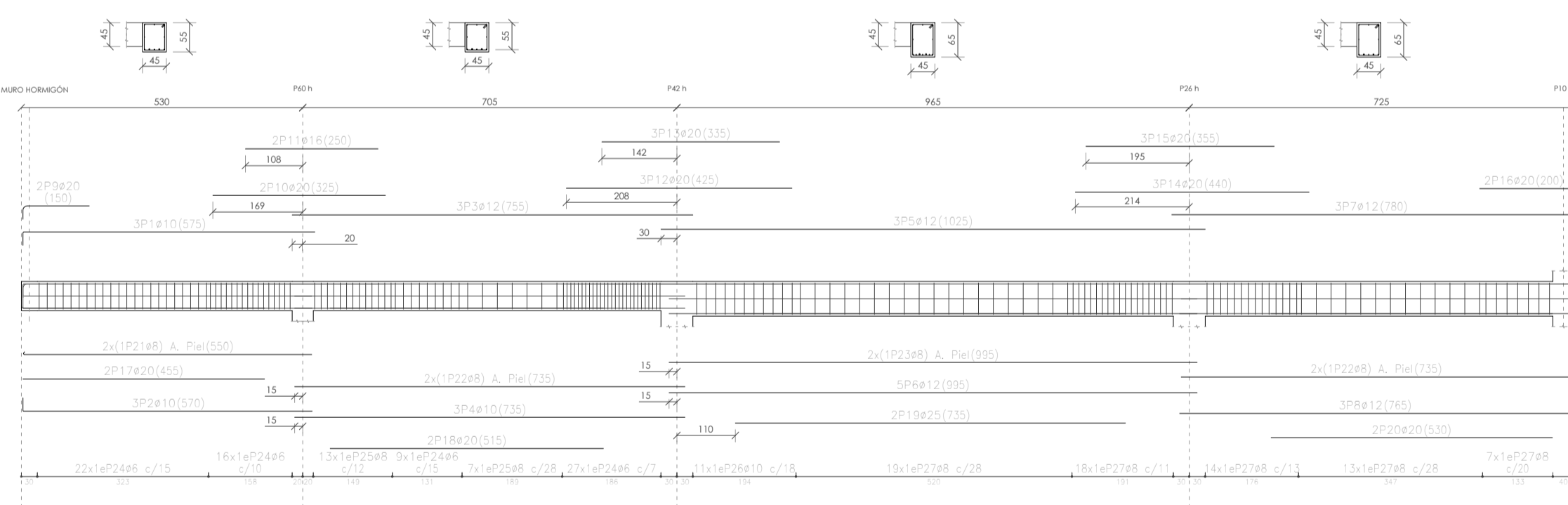
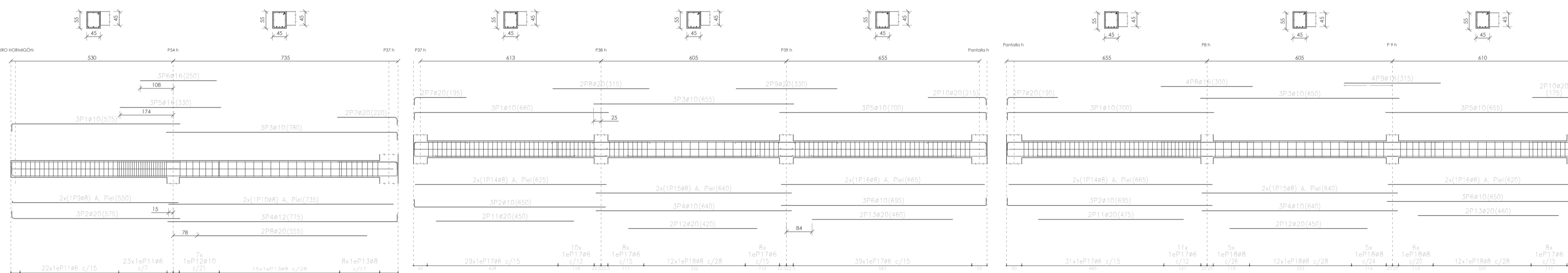
e 1:20, cotas en mm

DESPIECE ARRANQUE DE PILAR 40x40



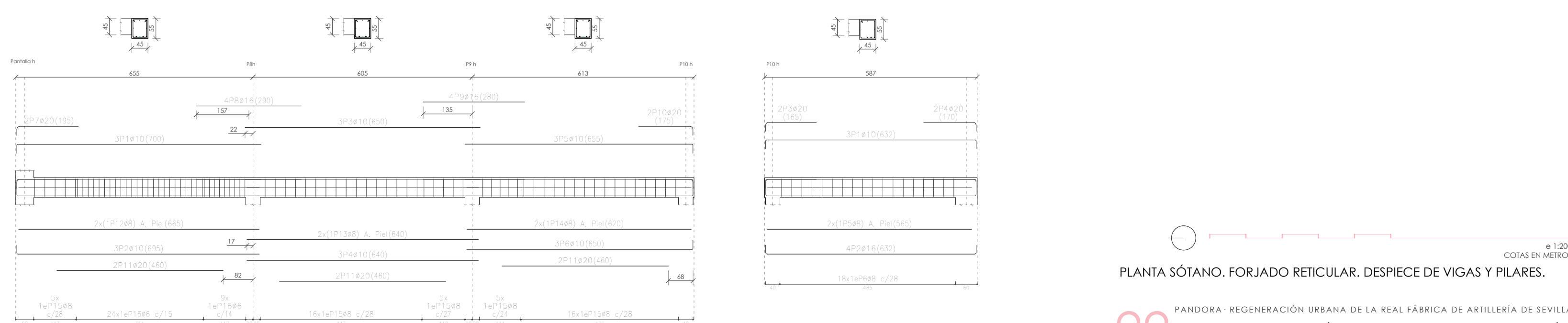
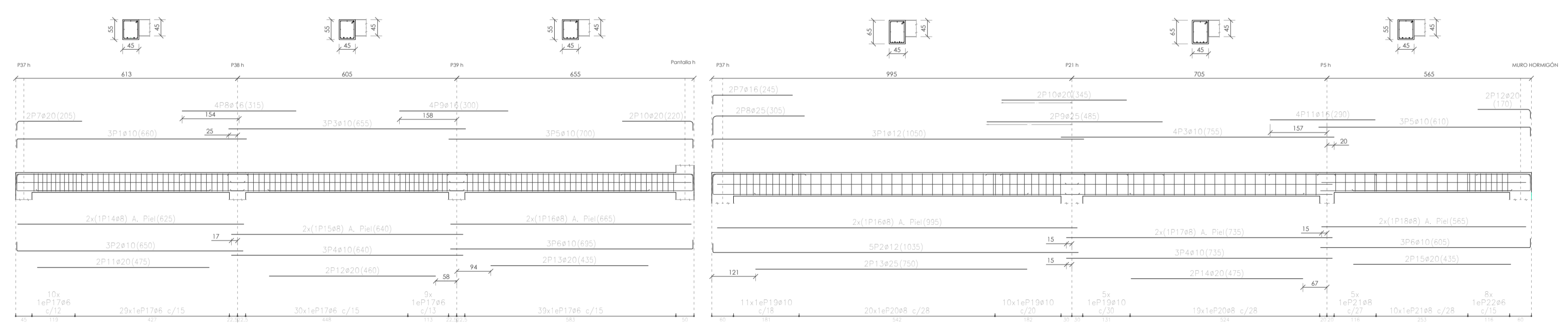
e 1:100, cotas en cm

VIGAS FORJADO COTA +0.00

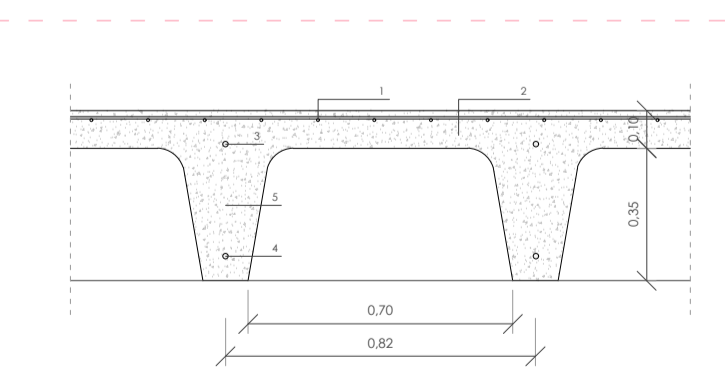


e 1:100, cotas en cm

VIGAS FORJADO COTA +1.50



DETALLE FORJADO RETICULAR



1. Mallazo de reparo Ø6 cada 25 cm antifusuras
 2. Forjado reticular de HA-25-B-15-I
 3. Armadura base superior Ø20
 4. Armadura base superior Ø20
 5. Nervio base 45x12 cm
- LEYENDA DE ELEMENTOS ESTRUCTURALES
- NÚCLEO DE HORMIGÓN
 - EJES DE VIGAS Y PILARES
- * ASIGNACIÓN DE TIPOS DE PILARES EN CUADRO DE PILARES

CUADRO DE CARACTERÍSTICAS Y RESISTENCIA EHE				
ELEMENTO	LOCALIZACIÓN			
	DESIGNACIÓN	CIMENTACIÓN	VIGAS Y PILARES	FORJADOS Y MUROS
ACERO (Art.9)	DESIGNACIÓN	HA-30/B/20/IIa	HA-25/B/15/I	HA-25/B/15/I
	Límite elástico	500	500	500
	PROTECCIÓN GALVANIZADO	-	>2200	-
HORMIGÓN (Art.10)	DESIGNACIÓN (Art.26.2)	B-5005	B-5005	B-5005
	Resistencia característica	16.5	16.5	16.5
	Característica	30	25	25
	COEFICIENTE PARCIAL DE SEGURIDAD γ_c (Art.15.3)	1.5	1.5	1.5
CEMENTO TIPO Y CLASE (Art.28)	ASIENTO COMO DE ABRAMS cm (Art.30.6)	6-9	6-9	6-9
	TIPO	RODADO	RODADO	RODADO
	ÁRIDO	20	15	15
PROTECCIÓN FRENTE A LA CORROSIÓN Y EL FUEGO	TIPO	a < 0,20	a < 0,20	a < 0,20

El proceso para la protección de la estructura se llevará a cabo en obra.

FASE 1. Preparación de superficies: limpieza por chorro abrasivo a fondo Sa 2

FASE 2. Impregnación de pintura antioxidante (inmediatamente después de la operación de limpieza) de marca Hempel, para una categoría de corrosividad C1 y una vida estimada >15 años, número de sistema 4 (BA Epoxy + BA Poluretano) con un espesor total de 160 micras.

1x HEMUDUR 18500 100 micras

1x HEMUTHANE ENAMEL 58510 60 micras

[NOTAS: BA= Base Agua, LA PINTURA SERÁ COMPATIBLE CON PINTURA INTUMESCENTE]

FASE 3. Pintura intumescente de marca Hempel, para categoría de corrosividad hasta C2, sistema BA total.

1x 75um Herculry Primer Hi-Build 18032 100 micras

1x Hempocore AQ 48860 1x 50um Herculry Enamel 58100* [NOTAS:En un entorno C1, como es nuestro caso, no es necesario una capa de acabado, pero se especifica con fines de mejora estética.]

FASE 4. Pintura ignífuga de marca Blotem, Blotemac ignífuga Soltinado, para elementos vistos.