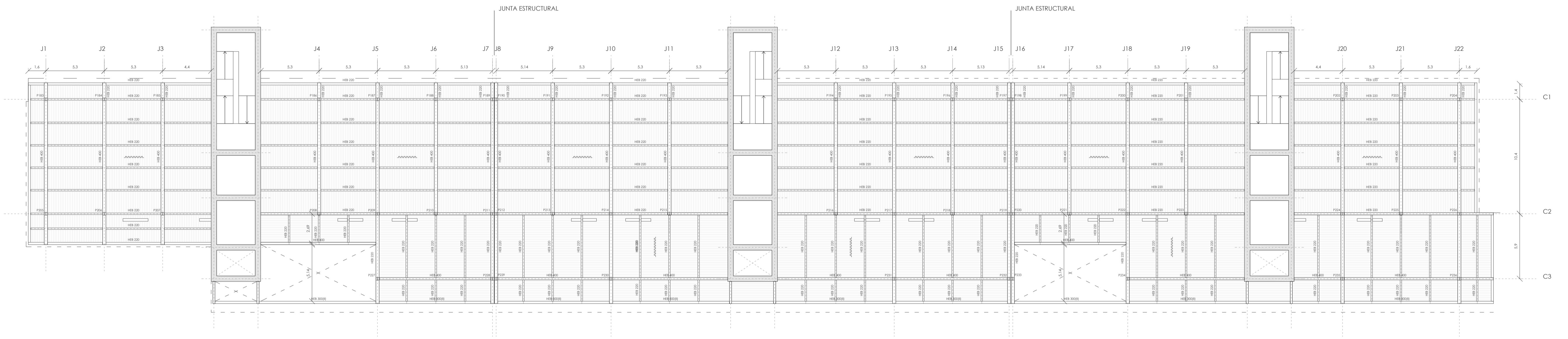
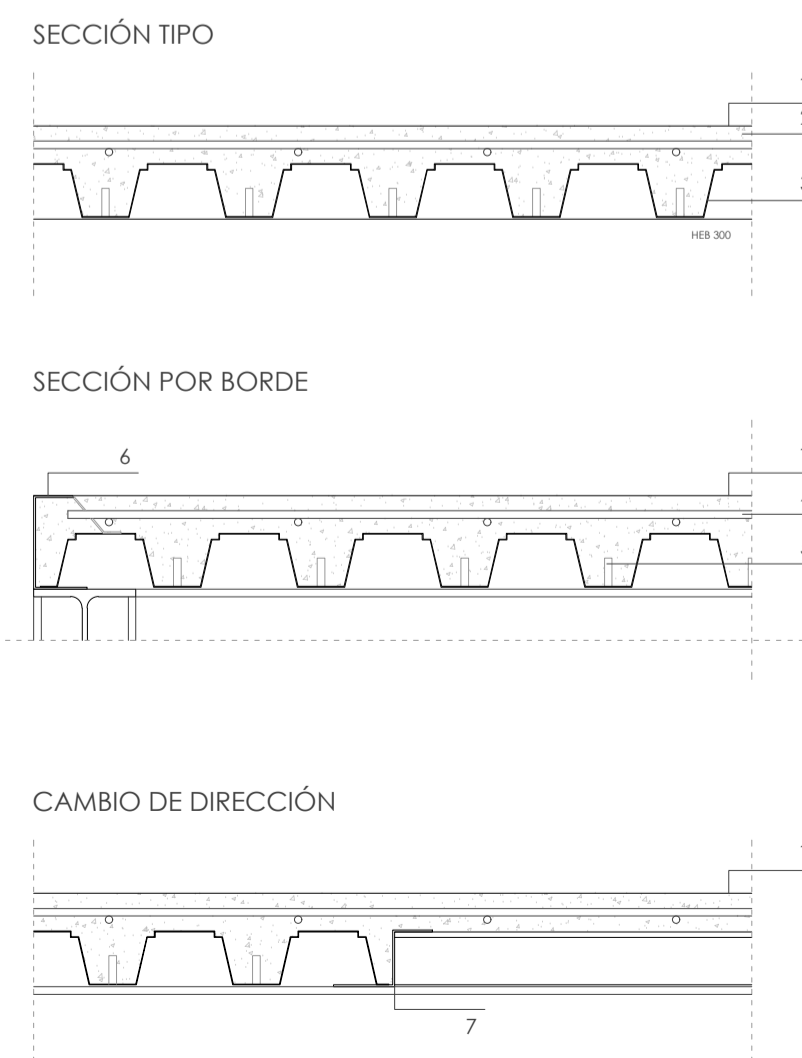


F4 +19,50



F5 +24,50

DETALLES FORJADO TIPO CHAPA COLABORANTE h=12 cm



- Forjado mixto de chapa grecada y hormigón armado.
- Losía de hormigón armado HA-25-B-154
- Chapa grecada. Fabricante INCOPERFIL e=1mm
- Mallazo de reparto Ø 10 a 25 cm. Acero B 500's
- Conector a vigas. Colocado en los volles de la chapa cada 80 cm.
- Chapa de acero galvanizado. Acabado en borde e=25 mm
- Chapa de acero galvanizado. Cambio de dirección de forjado e=25 mm

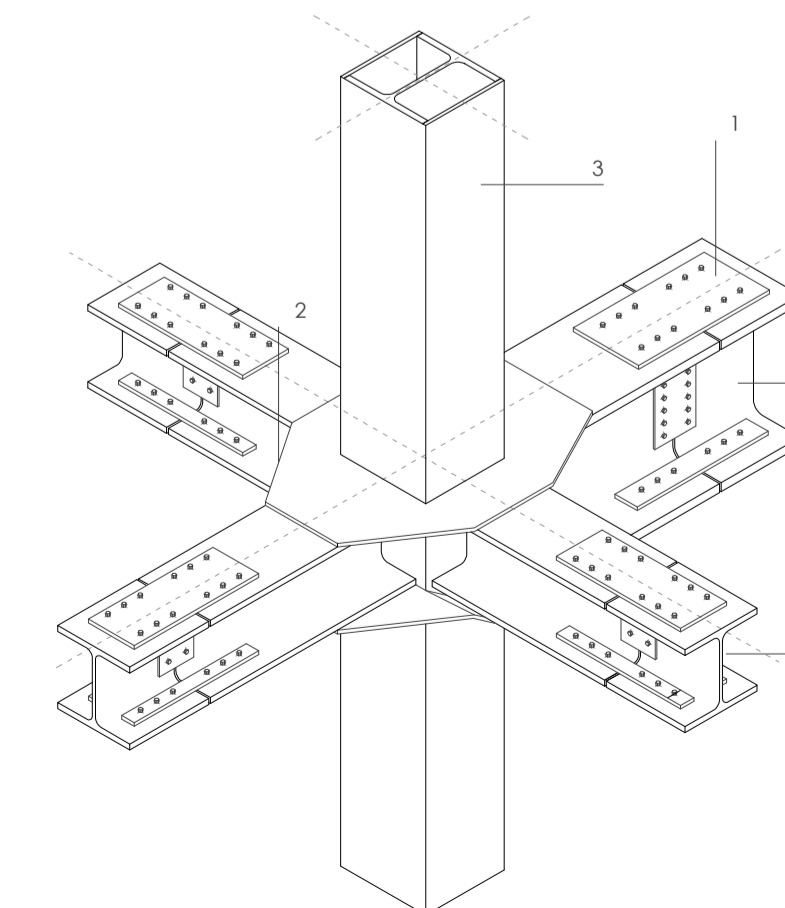
e:1,20

CUADRO DE PILARES

	JUNTA DILATACIÓN	LÍNEA DE CARGA C1	LÍNEA DE CARGA C2	LÍNEA DE CARGA C3
P1	HEB 240 + patatabandas laterales 10 mm P1, P12, P13, P16, P19	HEB 240 + patatabandas laterales 10 mm P1, P12, P16, P19	HEB 240 + patatabandas laterales 10 mm P1, P12, P16, P19	HEB 240 + patatabandas laterales 10 mm P1, P12, P16, P19
P2	HEB 240 + patatabandas laterales 10 mm P2, P3, P4, P5, P6, P7, P8, P9, P10, P11	HEB 240 + patatabandas laterales 10 mm P2, P3, P4, P5, P6, P7, P8, P9, P10, P11	HEB 240 + patatabandas laterales 10 mm P2, P3, P4, P5, P6, P7, P8, P9, P10, P11	HEB 240 + patatabandas laterales 10 mm P2, P3, P4, P5, P6, P7, P8, P9, P10, P11
P3	HEB 240 + patatabandas laterales 10 mm P3, P4, P5, P6, P7, P8, P9, P10, P11, P12, P13, P14, P15	HEB 240 + patatabandas laterales 10 mm P3, P4, P5, P6, P7, P8, P9, P10, P11, P12, P13, P14, P15	HEB 240 + patatabandas laterales 10 mm P3, P4, P5, P6, P7, P8, P9, P10, P11, P12, P13, P14, P15	HEB 240 + patatabandas laterales 10 mm P3, P4, P5, P6, P7, P8, P9, P10, P11, P12, P13, P14, P15
P4	HEB 240 + patatabandas laterales 10 mm P4, P5, P6, P7, P8, P9, P10, P11, P12, P13, P14, P15, P16, P17, P18, P19, P20, P21, P22	HEB 240 + patatabandas laterales 10 mm P4, P5, P6, P7, P8, P9, P10, P11, P12, P13, P14, P15, P16, P17, P18, P19, P20, P21, P22	HEB 240 + patatabandas laterales 10 mm P4, P5, P6, P7, P8, P9, P10, P11, P12, P13, P14, P15, P16, P17, P18, P19, P20, P21, P22	HEB 240 + patatabandas laterales 10 mm P4, P5, P6, P7, P8, P9, P10, P11, P12, P13, P14, P15, P16, P17, P18, P19, P20, P21, P22
P5	HEB 240 + patatabandas laterales 10 mm P5, P6, P7, P8, P9, P10, P11, P12, P13, P14, P15, P16, P17, P18, P19, P20, P21, P22	HEB 240 + patatabandas laterales 10 mm P5, P6, P7, P8, P9, P10, P11, P12, P13, P14, P15, P16, P17, P18, P19, P20, P21, P22	HEB 240 + patatabandas laterales 10 mm P5, P6, P7, P8, P9, P10, P11, P12, P13, P14, P15, P16, P17, P18, P19, P20, P21, P22	HEB 240 + patatabandas laterales 10 mm P5, P6, P7, P8, P9, P10, P11, P12, P13, P14, P15, P16, P17, P18, P19, P20, P21, P22
P6	HEB 240 + patatabandas laterales 10 mm P6, P7, P8, P9, P10, P11, P12, P13, P14, P15, P16, P17, P18, P19, P20, P21, P22	HEB 240 + patatabandas laterales 10 mm P6, P7, P8, P9, P10, P11, P12, P13, P14, P15, P16, P17, P18, P19, P20, P21, P22	HEB 240 + patatabandas laterales 10 mm P6, P7, P8, P9, P10, P11, P12, P13, P14, P15, P16, P17, P18, P19, P20, P21, P22	HEB 240 + patatabandas laterales 10 mm P6, P7, P8, P9, P10, P11, P12, P13, P14, P15, P16, P17, P18, P19, P20, P21, P22
P7	HEB 240 + patatabandas laterales 10 mm P7, P8, P9, P10, P11, P12, P13, P14, P15, P16, P17, P18, P19, P20, P21, P22	HEB 240 + patatabandas laterales 10 mm P7, P8, P9, P10, P11, P12, P13, P14, P15, P16, P17, P18, P19, P20, P21, P22	HEB 240 + patatabandas laterales 10 mm P7, P8, P9, P10, P11, P12, P13, P14, P15, P16, P17, P18, P19, P20, P21, P22	HEB 240 + patatabandas laterales 10 mm P7, P8, P9, P10, P11, P12, P13, P14, P15, P16, P17, P18, P19, P20, P21, P22

e:1,20, cotas en mm

DETALLE ENCUENTRO VIGA Y PILAR + CAMBIO DE SECCIÓN DE VIGA. UNIÓN RÍGIDA



- Placa de anclaje de unión atornillada a las vigas, mediante tornillos M20 a vigas que lleguen a la continuidad.
- Placa de continuidad compuesta soldada a pilares y vigas.
- Pilar E 240 B con patatabandas laterales e=1cm
- Viga secundaria HEB 220, soldada al ala del pilar HEB240 con patatabandas laterales y a placa de continuidad.
- Viga secundaria HEB 400, soldada al ala del pilar HEB240 con patatabandas laterales y a placa de continuidad.

* NOTA: La unión en el nudo se considera un punto crítico en la estructura. Este punto se ejecuta en taller mediante soldadura. Una vez llega a obra se atornillan al tramo de viga restante. Se garantiza la ejecución adecuada de estos puntos críticos.

FORJADOS 4-5. PLANO DE TECHO DE LAS PLANTAS 3 Y 4.