

DESCRIPCIÓN ENVOLVENTE UNIDAD VOLUMÉTRICA

ESTRUCTURA PORTANTE DEL EDIFICIO

Estructura portante metálica, compuesta por perfiles de acero laminado S355 debido a altas sollicitaciones de la estructura colgante del edificio. Compuesta por tres cerchas apoyadas en 3 núcleos de hormigón perpendiculares.

Estructura cubierta por panel composite utilizado en fachada para salvaguardar las instalaciones instaladas en cubierta como planta técnica. Color escogido para minimizar la absorción solar sobre la envolvente.

CUBIERTA INVERTIDA NO TRANSITABLE

Cubierta invertida no transitable sobre formación de pendiente con hormigón aligerado a base de arilla y acabado en grava blanca, minimizando la captación solar

ENVOLVENTE PANEL COMPOSITE

Panel composite de aluminio lacado en blanco mate sobre estructura auxiliar de acero. Núcleo de panel de material aislante de alta densidad. Trasdoso de capa de panel de yeso Pladur o similar y panel rígido aislante termico-acústico entre estructura autoportante.

SOLADO INTERIOR CON TARIMA HARLEQUIM

Tarima apta para la danza y posible versatilidad de uso mediante tapiz o parquet dependiendo del estilo. Modelo Harlequin Liberty o similar de no más de 10 cm de espesor sobre bandas elastoméricas. Acabado en madera de abedul o tapiz apto para la danza.

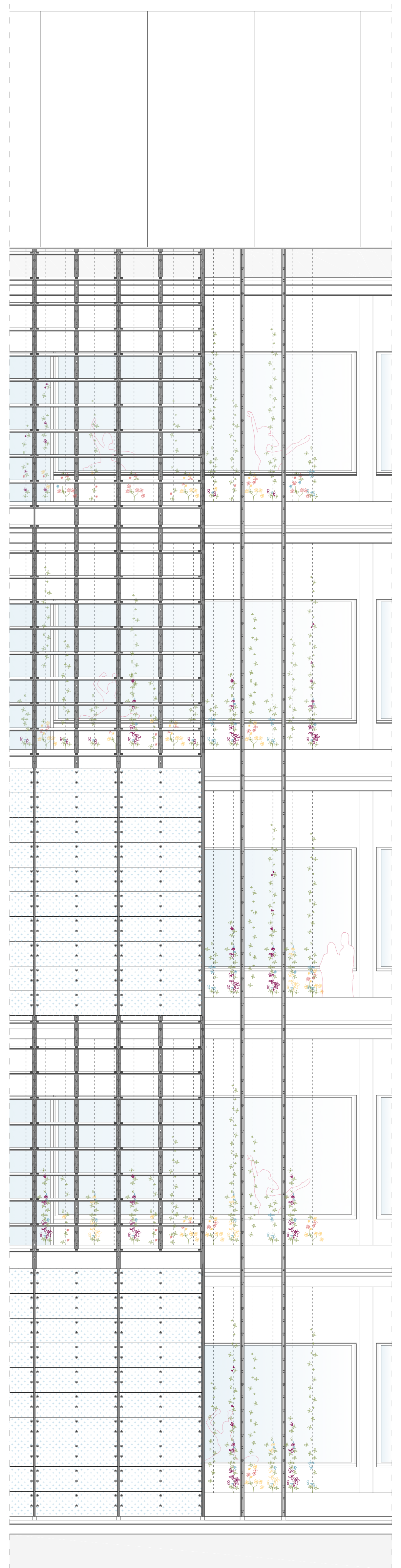
Solución multicapa con aislante térmico acústico en zona más próxima a las bandas elastoméricas.

FACHADA VEGETAL MEDIANTE CABLES

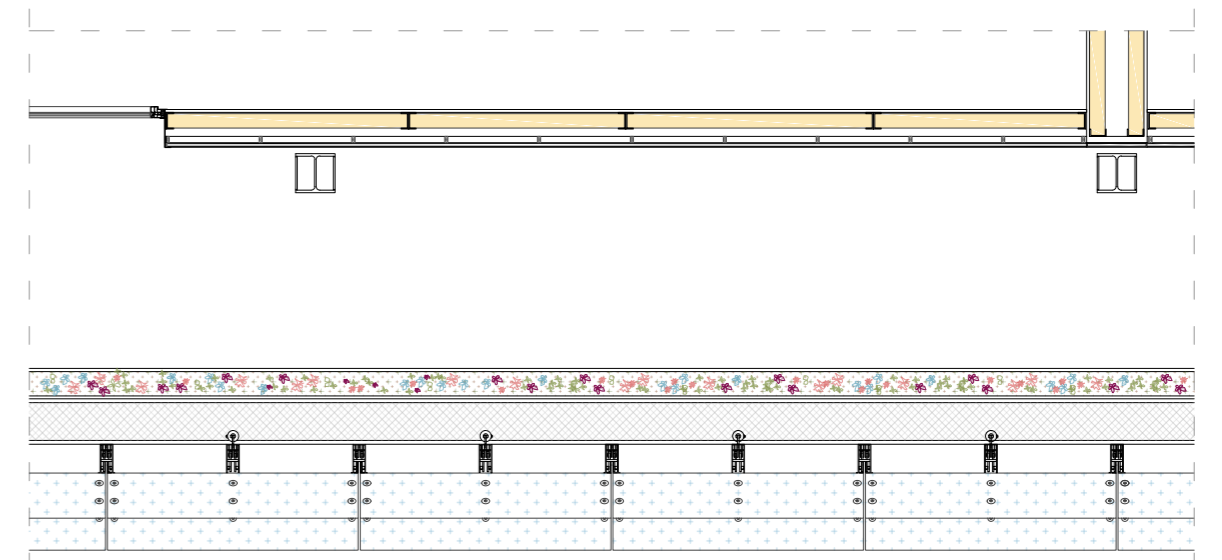
Jardineras apoyadas sobre estructura portante de lamas de vidrio. Vegetación detallada en despiece de fachada. Erguida mediante cables tensados a la planta superior.

PROTECCIÓN SOLAR MEDIANTE LAMAS DE VIDRIO

La protección solar externa es una de las formas más efectiva de controlar la energía interna. Se evita que la ganancia de calor solar pase al edificio, minimizando requisitos de ventilación y reducción de cargas de enfriamiento. Reduce del mismo modo las pérdidas de calor, actuando de manera inteligente según las demandas energéticas tanto interiores como exteriores



ALZADO FACHADA ESTE



ALZADO FACHADA ESTE

