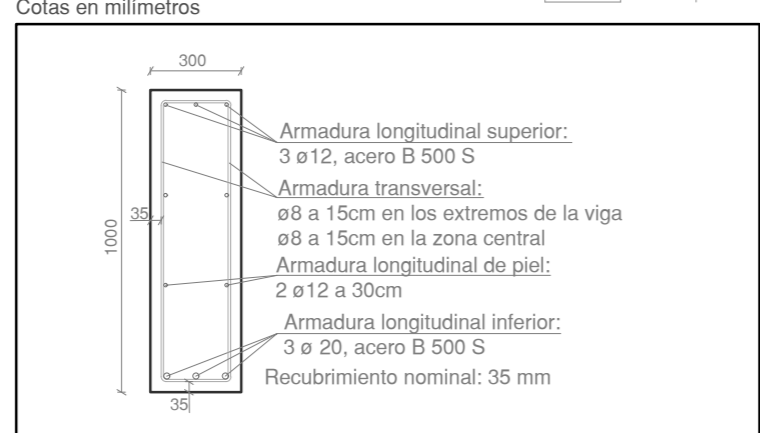
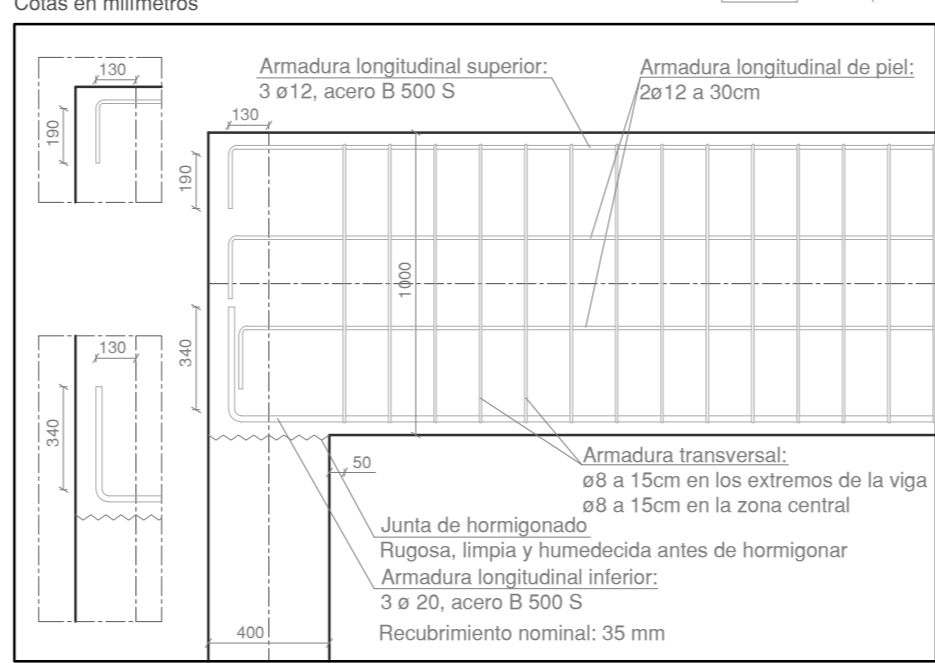


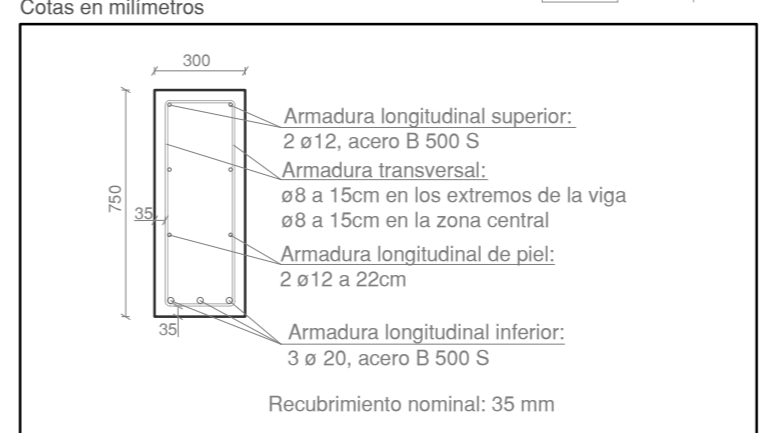
ARMADO DE VIGA A: SECCIÓN TRANSVERSAL
1/25
Cotas en milímetros



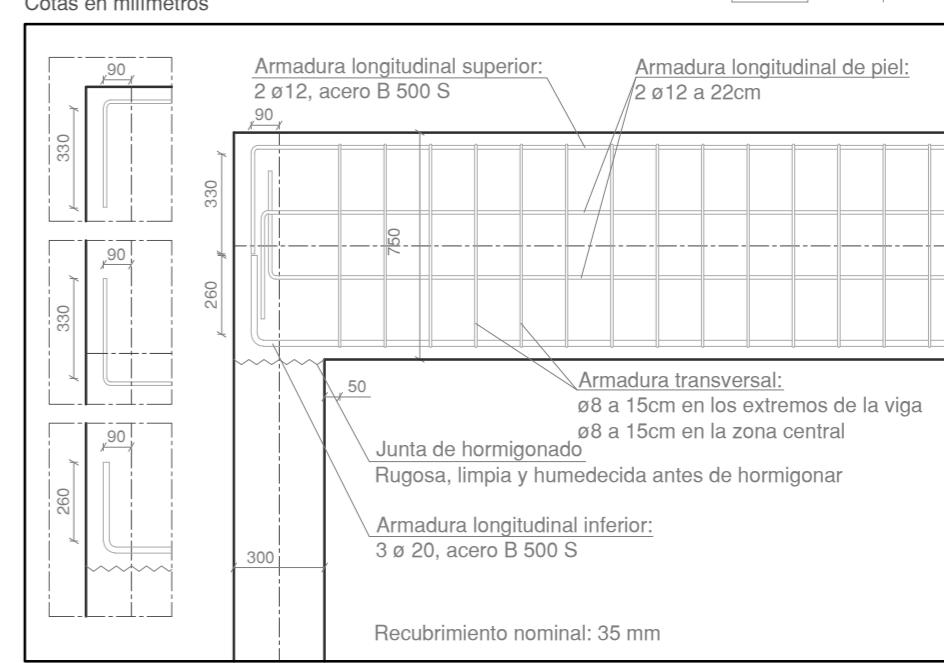
ARMADO DE VIGA A: DETALLE ENCUENTRO CON MURO
1/25
Cotas en milímetros



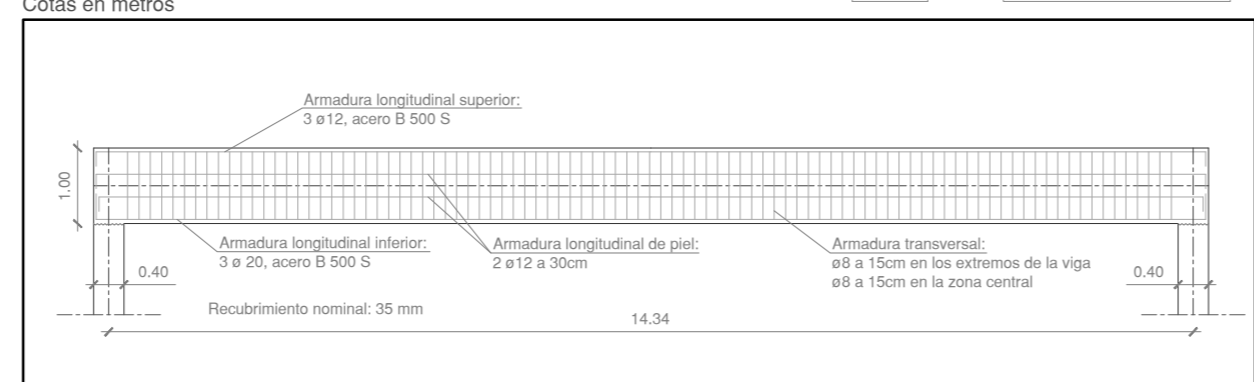
ARMADO DE VIGA D: SECCIÓN TRANSVERSAL
1/25
Cotas en milímetros



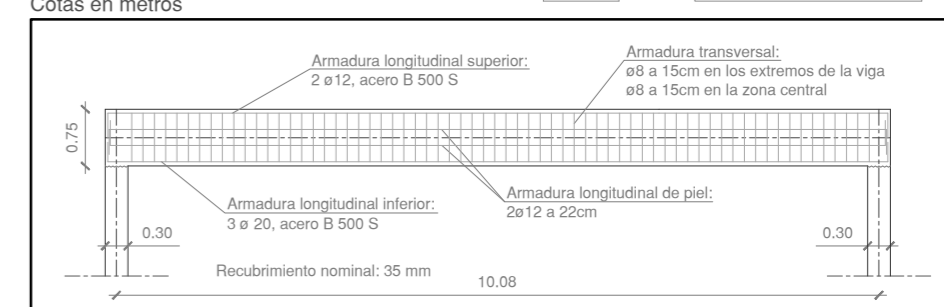
ARMADO DE VIGA D: DETALLE ENCUENTRO CON MURO
1/25
Cotas en milímetros



ARMADO DE VIGA A: SECCIÓN LONGITUDINAL
1/100
Cotas en metros



ARMADO DE VIGA D: SECCIÓN LONGITUDINAL
1/100
Cotas en metros



CARACTERÍSTICAS DE MATERIALES SEGÚN INSTRUCCIÓN EHE-08

MATERIALES	Hormigón Art. 30				Acero Art. 31				
	Nivel de Control Art. 88.5.3	Coef. Minoración Art. 15.3	Tipificación Art. 39.2	Consistencia Art. 30.6	Tamaño Máx. Ancho Art. 28	Tipo de Ambiente	Nivel de Control	Coef. Minoración Art. 15.3	Designación Art. 31
Vigas (todas)	Estadístico	$\gamma_c = 1.50$	HA-30/B/20/IIIa	Blanda	20 mm	IIa	Normal	$\gamma_s = 1.15$	B 500 S
Muros (todas)	Estadístico	$\gamma_c = 1.50$	HA-30/B/20/IIIa	Blanda	20 mm	IIa	Normal	$\gamma_s = 1.15$	B 500 S
Losa maciza	Estadístico	$\gamma_c = 1.50$	HA-30/B/20/IIIa	Blanda	20 mm	IIa	Normal	$\gamma_s = 1.15$	B 500 S
Ejecución (Acciones)	Normal	$\gamma_d = 1.50$	$\gamma_d = 1.60$						

Adaptado a la Instrucción EHE-08

Control estadístico en EHE equivale a control normal
Solapes según EHE
El acero utilizado deberá estar garantizado con un distintivo reconocido

Notas

Armaduras en vigas

VIGA A: Armadura longitudinal superior: 3 ø12, acero B 500 S; Armadura transversal: ø8 a 15cm en los extremos de la viga ø8 a 15cm en la zona central; Armadura longitudinal de piel: 2 ø12 a 30cm; Armadura longitudinal inferior: 3 ø20, acero B 500 S; Recubrimiento nominal: 3,5 cm; E = 1/25

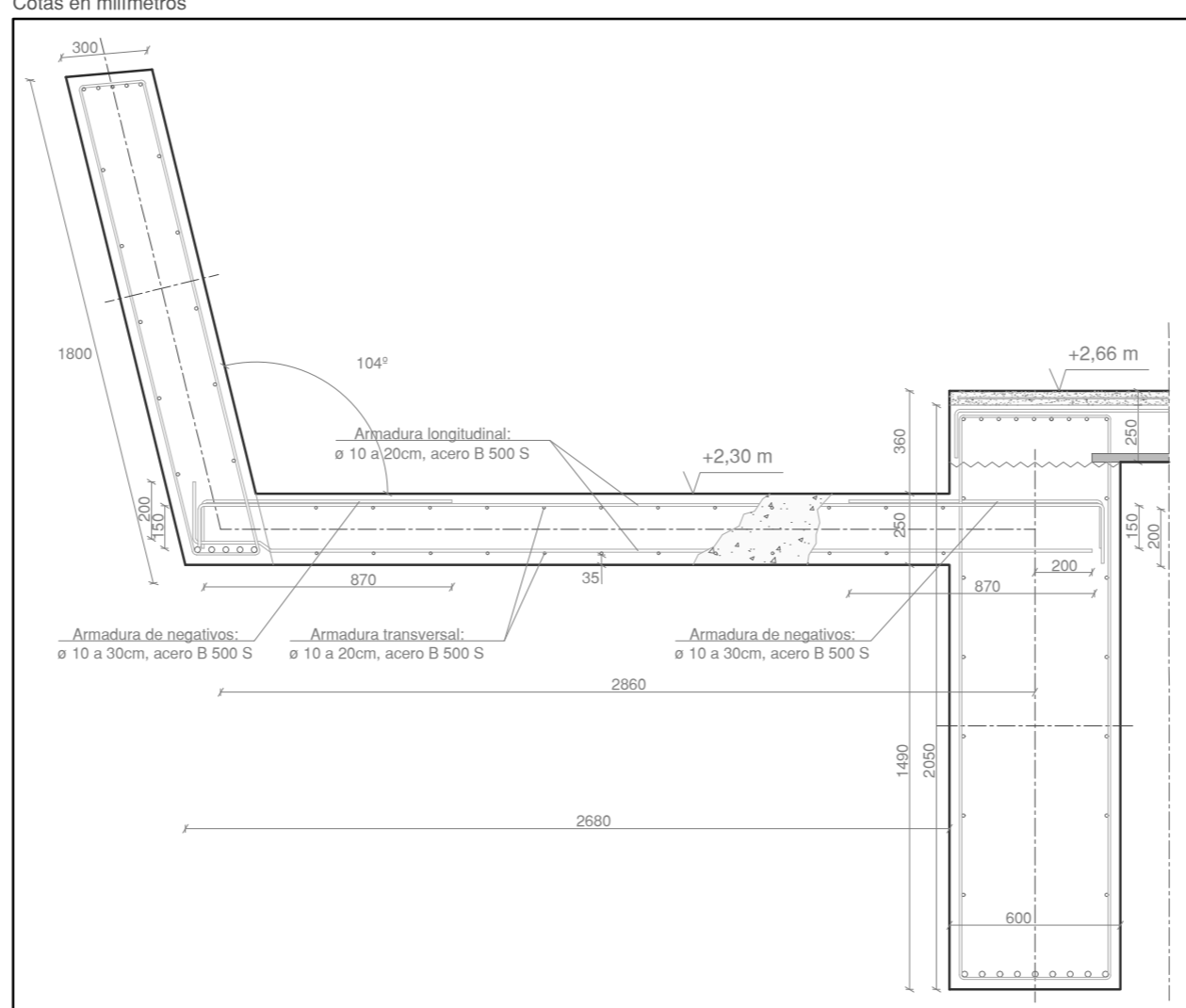
VIGA D: Armadura longitudinal superior: 2 ø12, acero B 500 S; Armadura transversal: ø8 a 15cm en los extremos de la viga ø8 a 15cm en la zona central; Armadura longitudinal de piel: 2 ø12 a 30cm; Armadura longitudinal inferior: 3 ø20, acero B 500 S; Recubrimiento nominal: 3,5 cm; E = 1/25

Armaduras en muro estructural y losa maciza

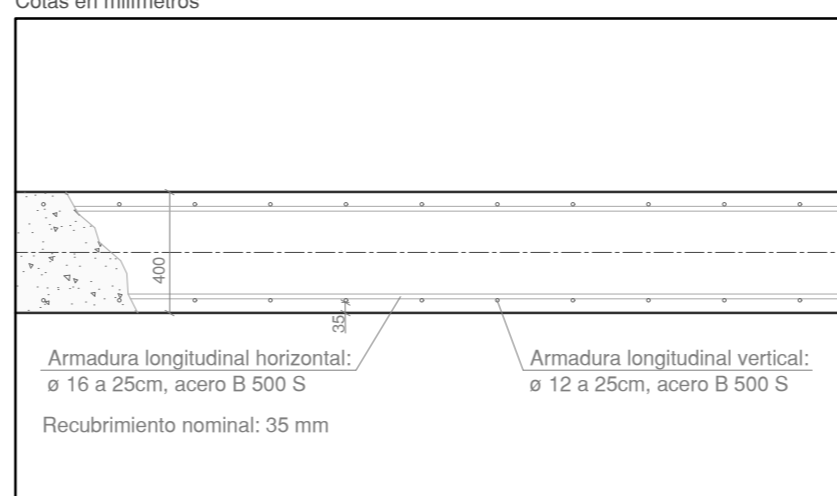
MURO M1: Armadura longitudinal horizontal: ø16 a 25cm, acero B 500 S; Armadura longitudinal vertical: ø16 a 25cm, acero B 500 S; Sección horizontal; E = 1/25; Armadura longitudinal vertical: ø12 a 25cm, acero B 500 S; Armadura longitudinal vertical: ø12 a 25cm, acero B 500 S

LOSA MACIZA: Armadura longitudinal: ø10 a 20cm, acero B 500 S; Armadura transversal: ø10 a 20cm, acero B 500 S; E = 1/25

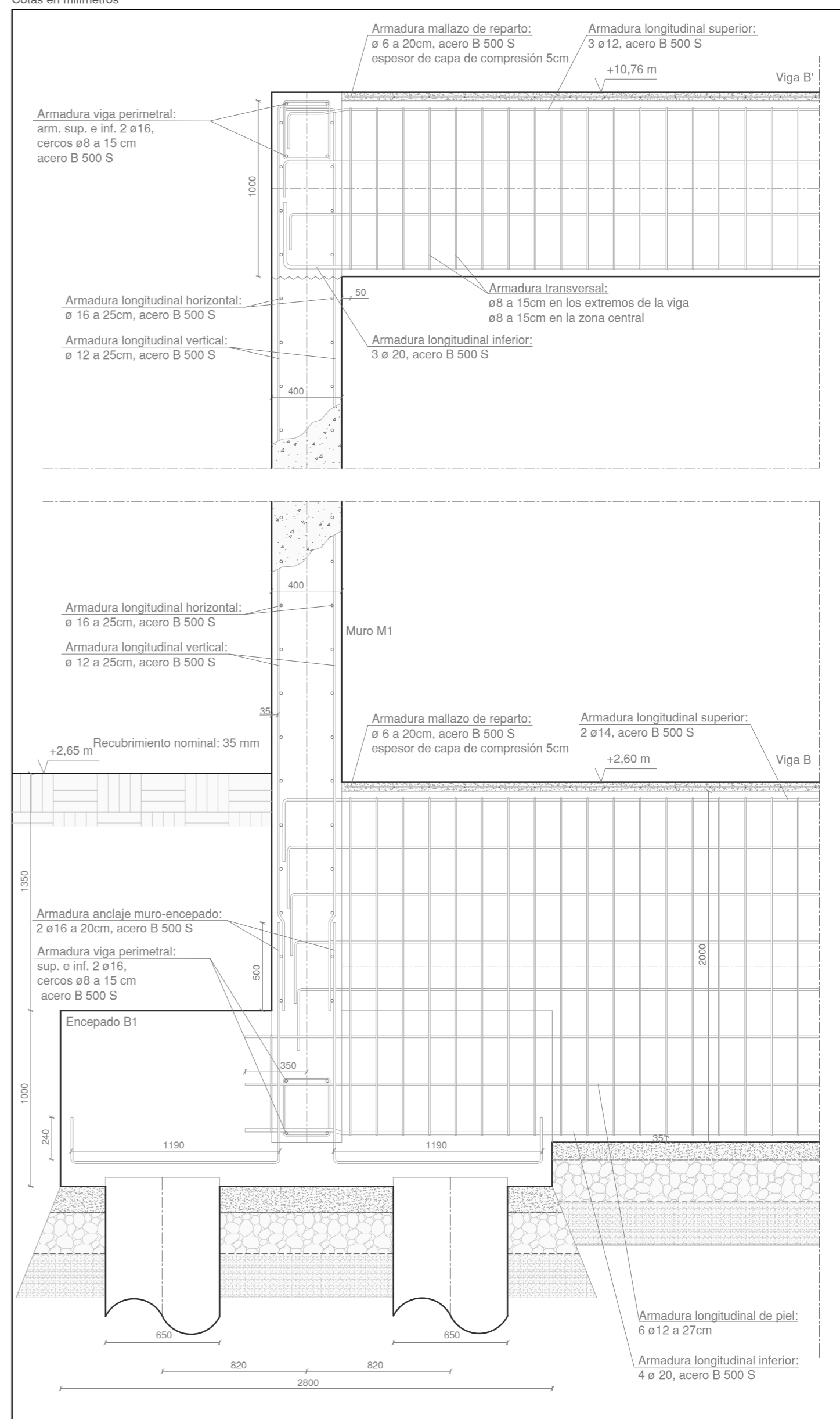
DETALLE DE LOSA MACIZA. SECCIÓN TRANSVERSAL
1/25
Cotas en milímetros



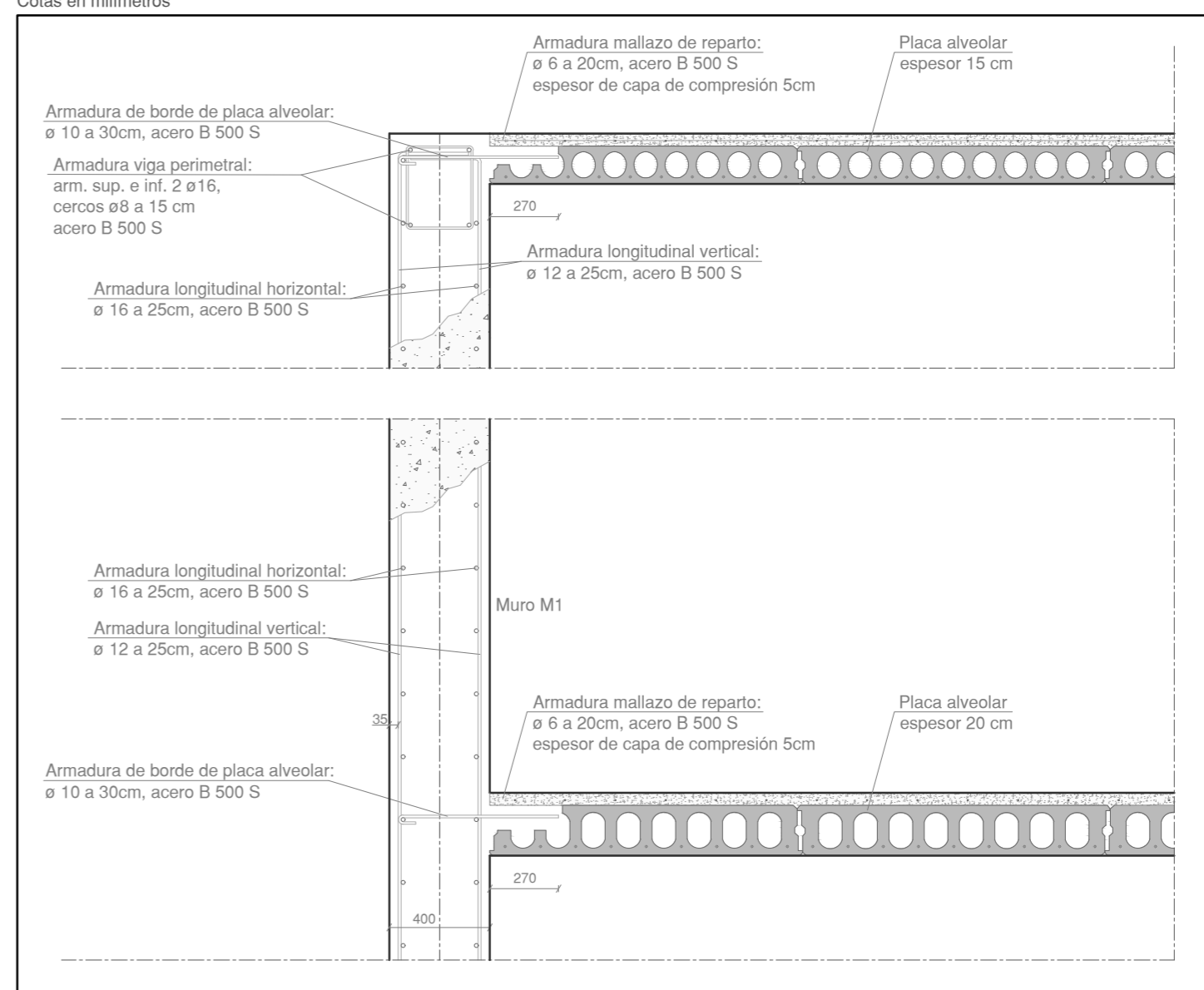
DETALLE DE MURO M1. SECCIÓN HORIZONTAL
1/25
Cotas en milímetros



DETALLE DE MURO M1. SECCIÓN VERTICAL TRANSVERSAL C-C'
1/25
Cotas en milímetros



DETALLE DE MURO M1. SECCIÓN VERTICAL TRANSVERSAL C-C'
1/25
Cotas en milímetros



ARMADO DE MURO M1. ALZADO
1/100
Cotas en metros

