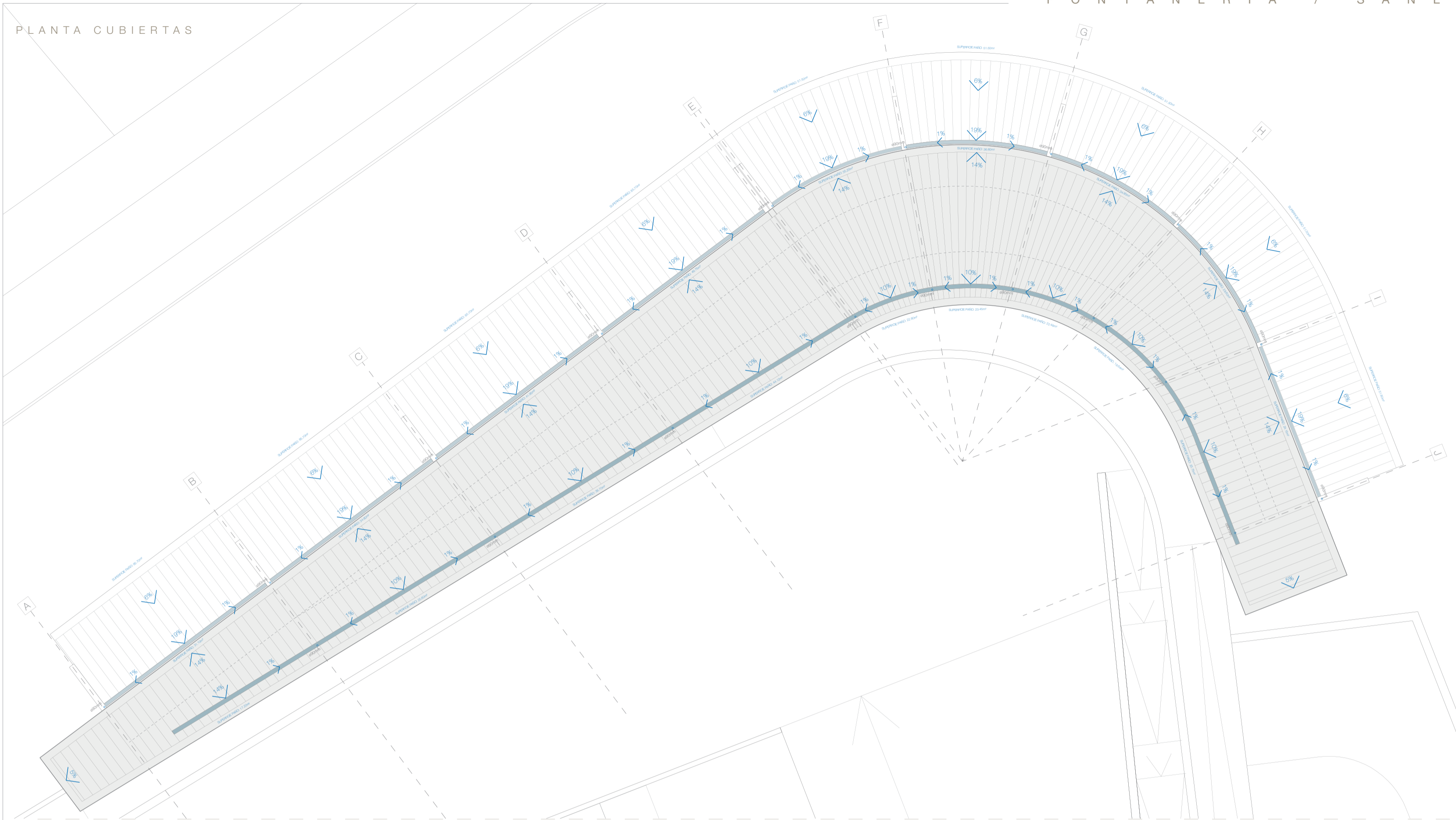
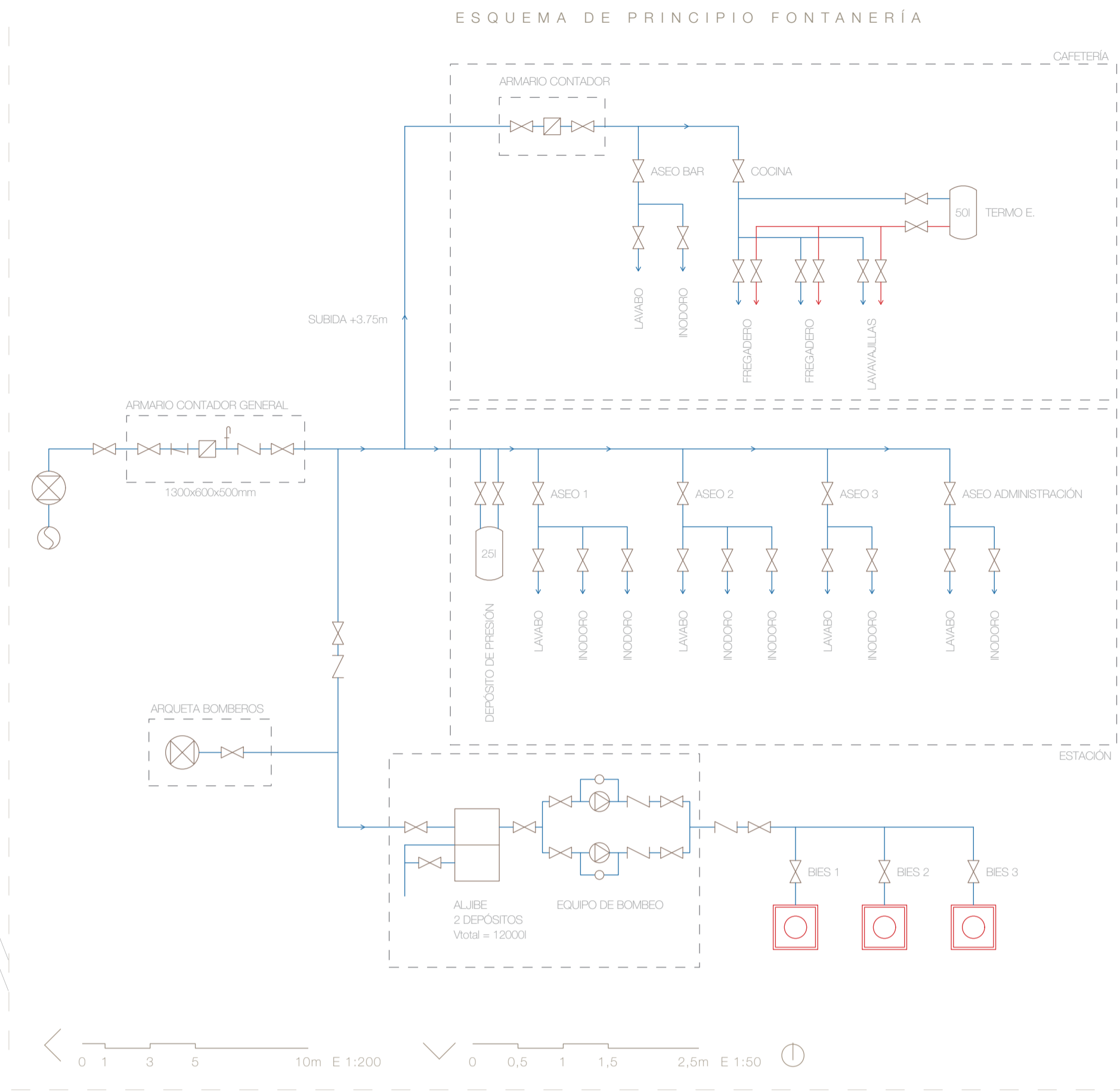


PLANTA CUBIERTAS



ESQUEMA DE PRINCIPIO FONTANERÍA



EVACUACIÓN DE AGUAS PLUVIALES

En ambas cubiertas ligeras de acero se resuelve la evacuación de aguas pluviales con el mismo sistema; pendientes entre el 5% y el 19% que conducen el agua hasta canalones lineales que, a su vez y con una pendiente del 1%, dirigen el agua a los distintos bajantes de pluviales ubicados en los junto a los pilares de hormigón.

Se ha dimensionado el diámetro de los bajantes según lo estipulado en la Tabla 4.8 DB HS 5, teniendo en cuenta el baño más desfavorable y sobre dimensionando para asegurar un correcto funcionamiento. De este modo, y siendo consecuentes con los datos obtenidos en la Tabla 4.8, los bajantes de pluviales tendrían un diámetro de 75mm, que aumentaremos a 90mm para una mayor viabilidad en el conjunto de la instalación.

El diámetro nominal del canalón se plantea de 200mm, cumpliendo con la superficie máxima de cubierta en proyección horizontal, con 1% de pendiente, (Tabla 4.7 DB HS 5)

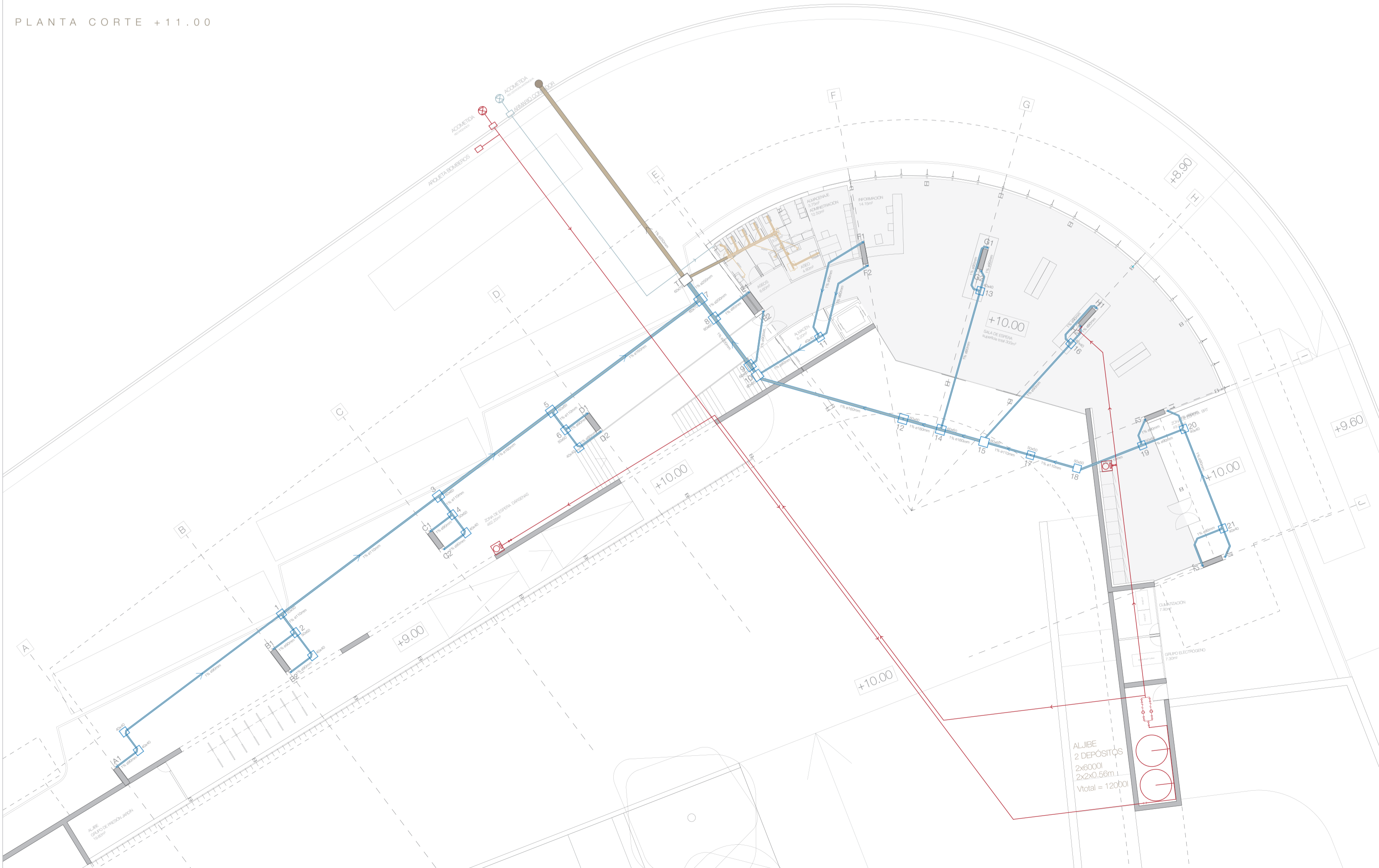
SANEAMIENTO

- RED ENTERRADA. PLUVIALES
- RED COLGADA. RESIDUAL
- RED MIXTA ENTERRADA
- ACOMETIDA
- ARQUETA ENTERRADA

FONTANERÍA

- LLAVE DE PASO
- PUNTO DE CONSUMO
- MONTANTE VERTICAL
- VÁLVULA DE RETENCIÓN
- DEPÓSITO DE PRESIÓN
- TERMO ELECTRICO
- BOCA DE INCENDIO EQUIPADA. 25mm

PLANTA CORTE +11.00



PLANTA CORTE +11.00



PLANTA CORTE +14.65

