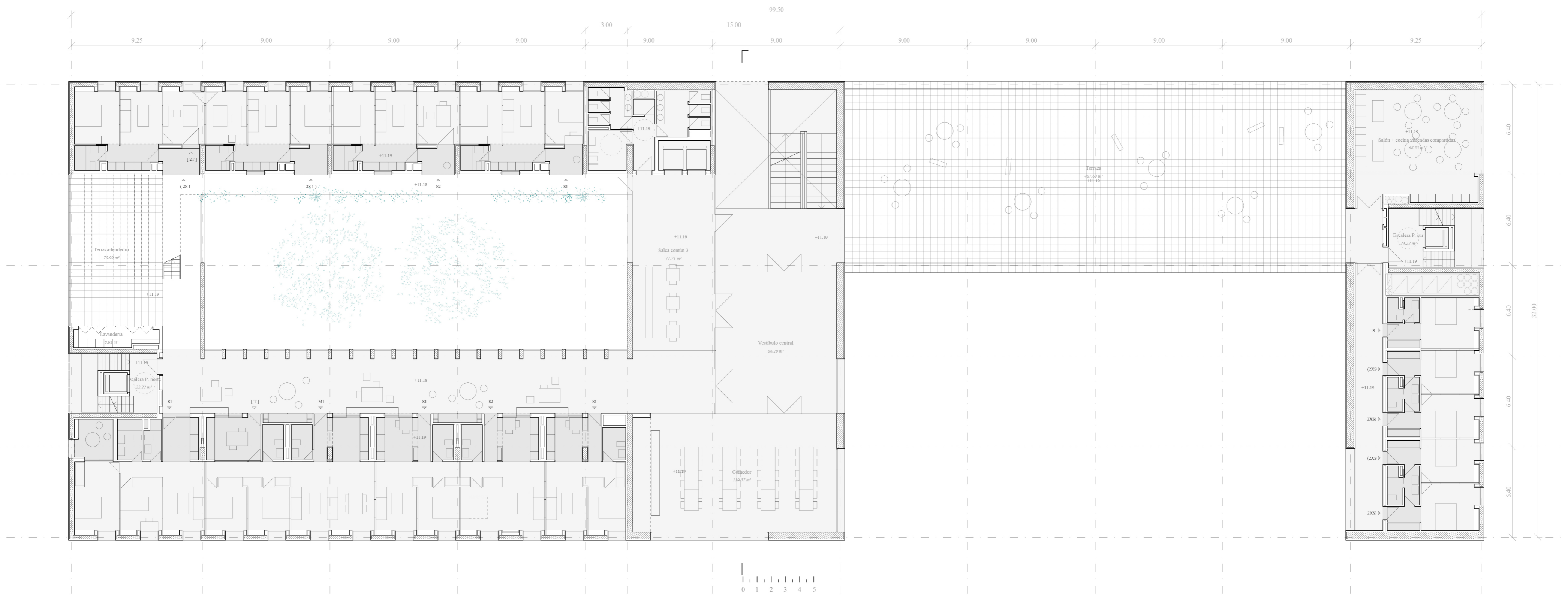
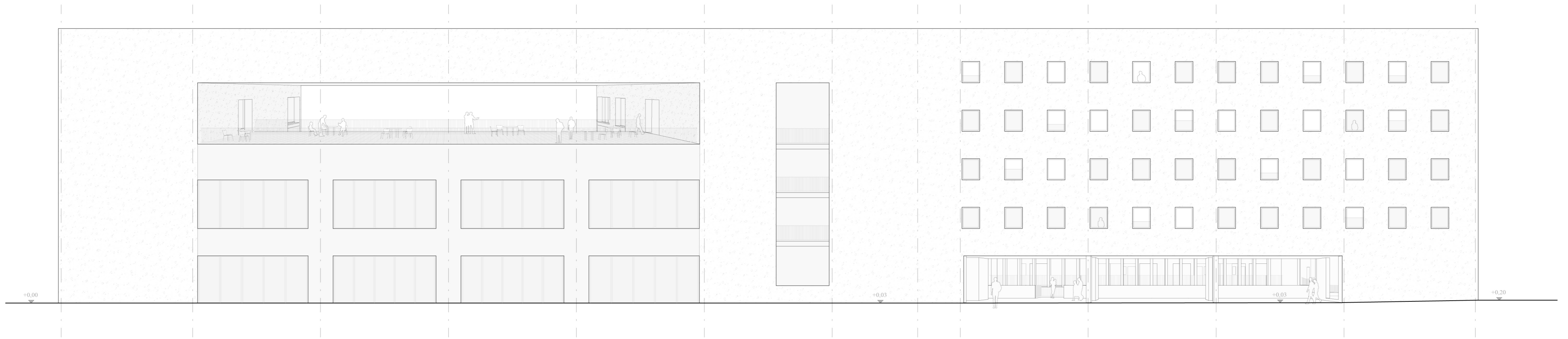


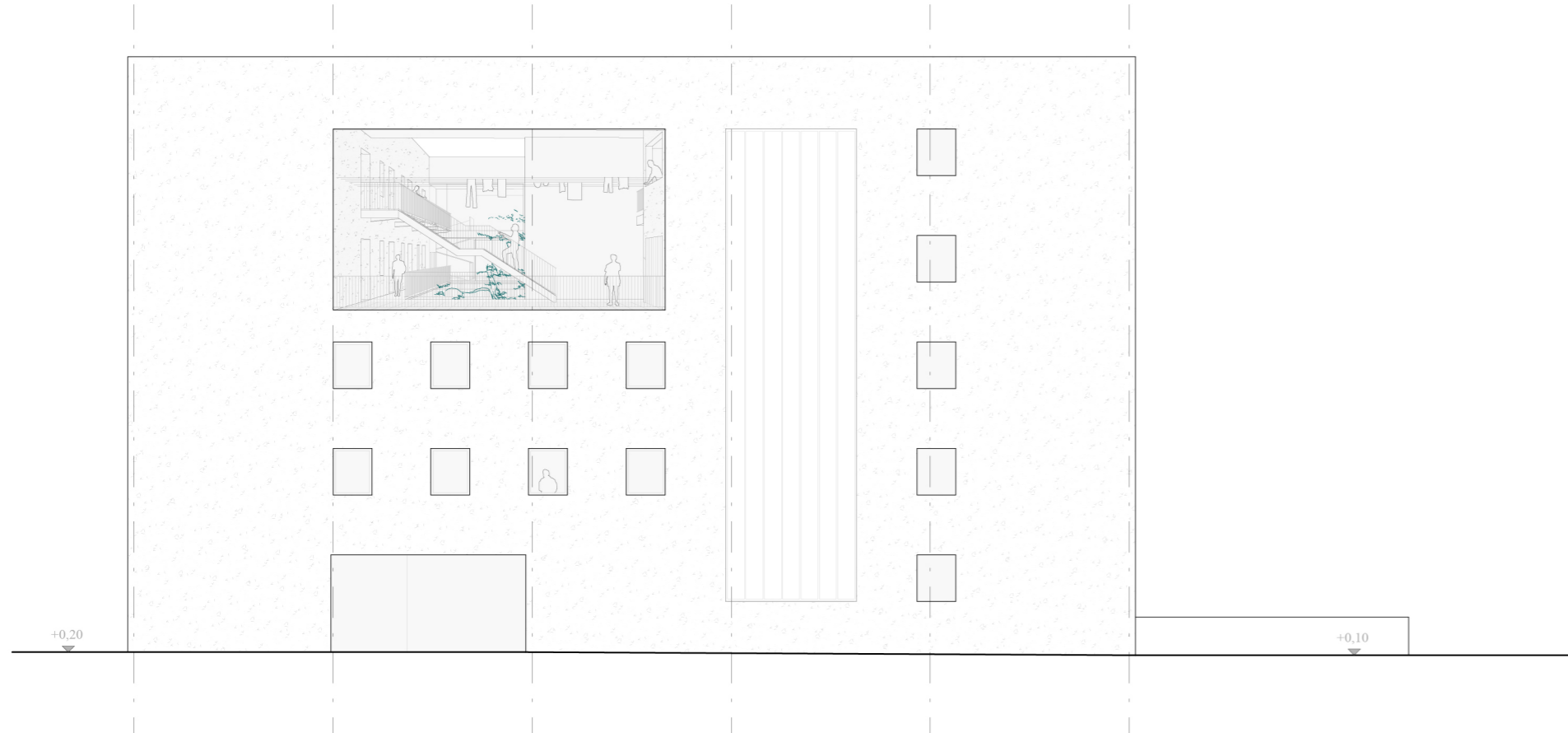
PLANTA 3



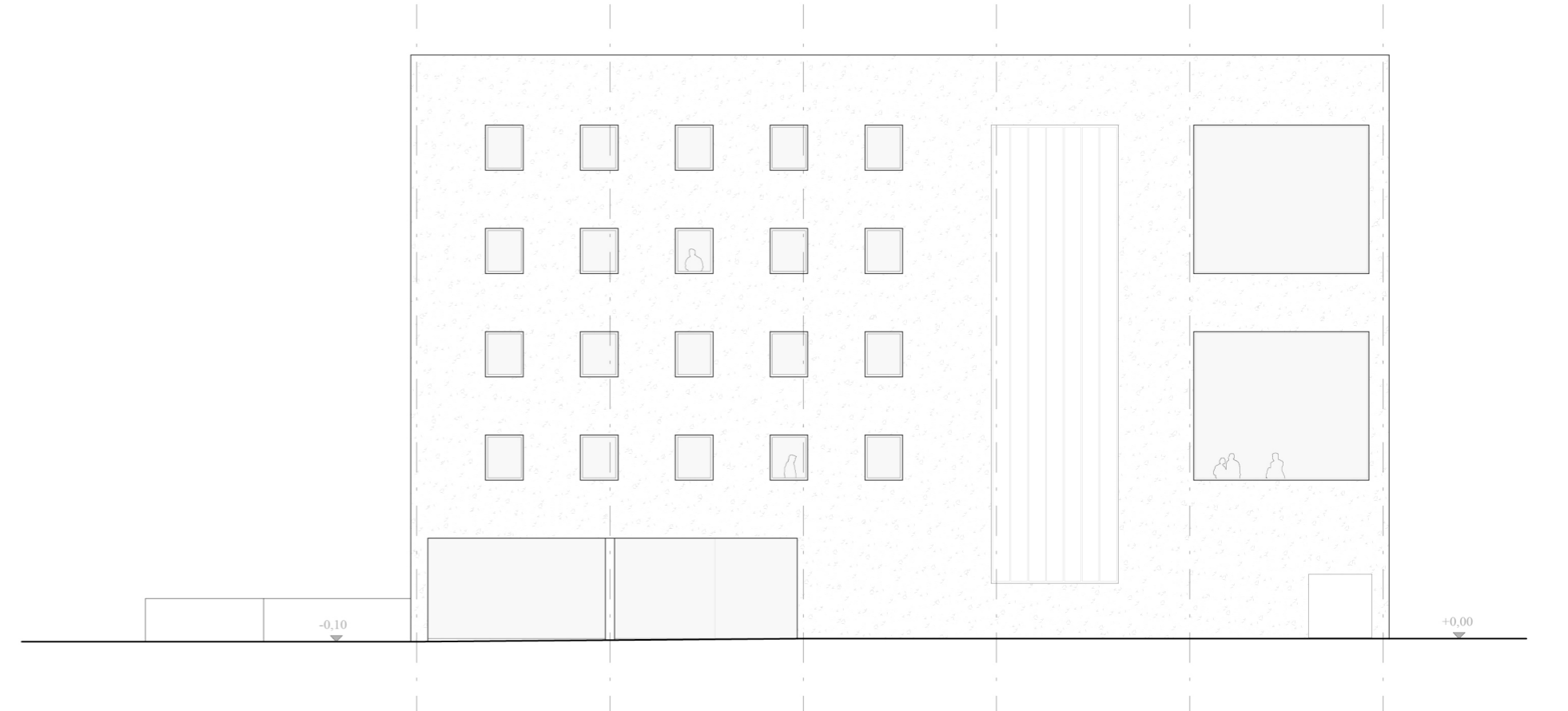
ALZADO ESTE



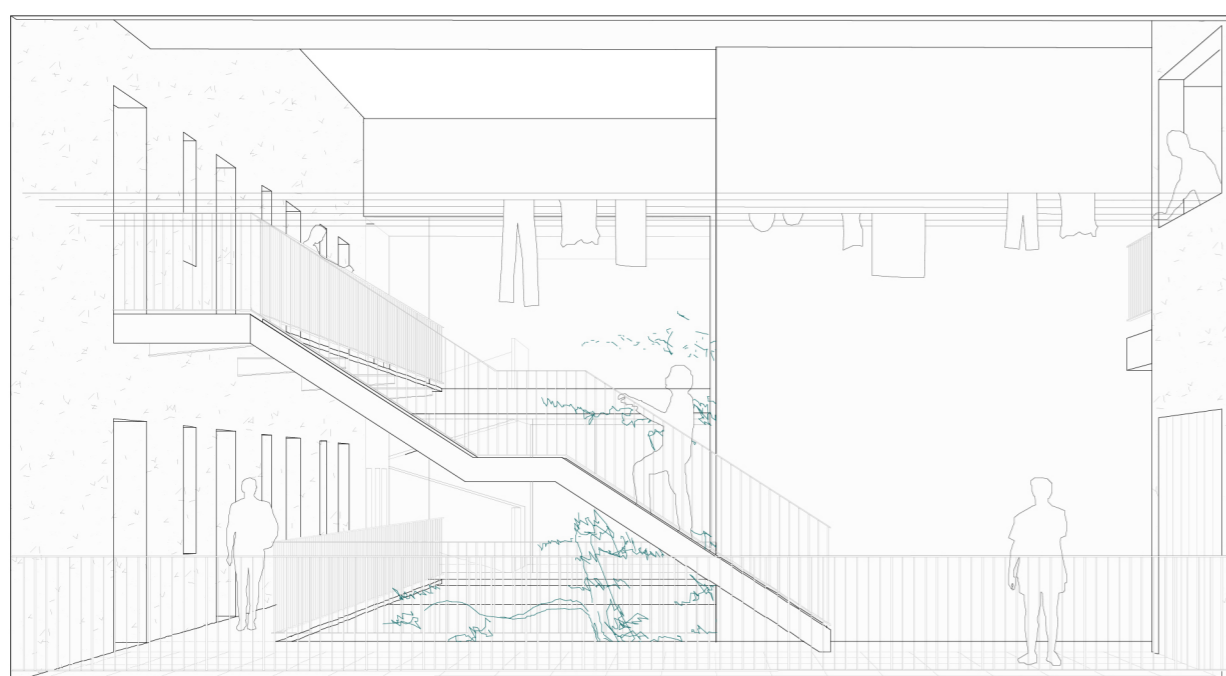
ALZADO NORTE



ALZADO SUR



TERRAZA - TENDEROS



TERRAZA MIRADOR



La Plaza

Se asoma al río, es un vacío horizontal elevado (en planta primera), horadando la fachada principal del edificio, la oeste. El vacío se vuelca también hacia la fachada este (algo más privada, de los vecinos del edificio), situada en planta tercera. El espacio queda envuelto por una gran cubierta con cuatro lucernarios estratégicamente posicionados, para favorecer la circulación del aire proveniente de los vientos dominantes y una mayor incidencia de sol en invierno.

A la plaza se vuelcan los usos más públicos del edificio: El coworking (salas de trabajo) y las salas comunes del cohousing (biblioteca, comedor, salones, etc). La cafetería (propiedad de los vecinos) situada al igual que la plaza en planta primera, se sirve de la plaza como espacio al aire libre para situar su mobiliario en el día a día.

Pero esta plaza pública, elevada y cubierta se plantea como basamento para otros muchos escenarios: un espacio de exposición, un cine de verano, o incluso un mercadillo. Con ello se invita a que los ciudadanos se acerquen al barrio de San Jerónimo, fomentando así las posibilidades de encuentro y relación entre vecinos y ciudadanos.

A la plaza se accede a través del núcleo central del edificio. Una escalera abierta al exterior y dos ascensores que desembarcan en un vestíbulo público central con una recepción. Estos dispositivos de movilidad arrancan en un gran vestíbulo-pasaje abierto al exterior en planta baja.