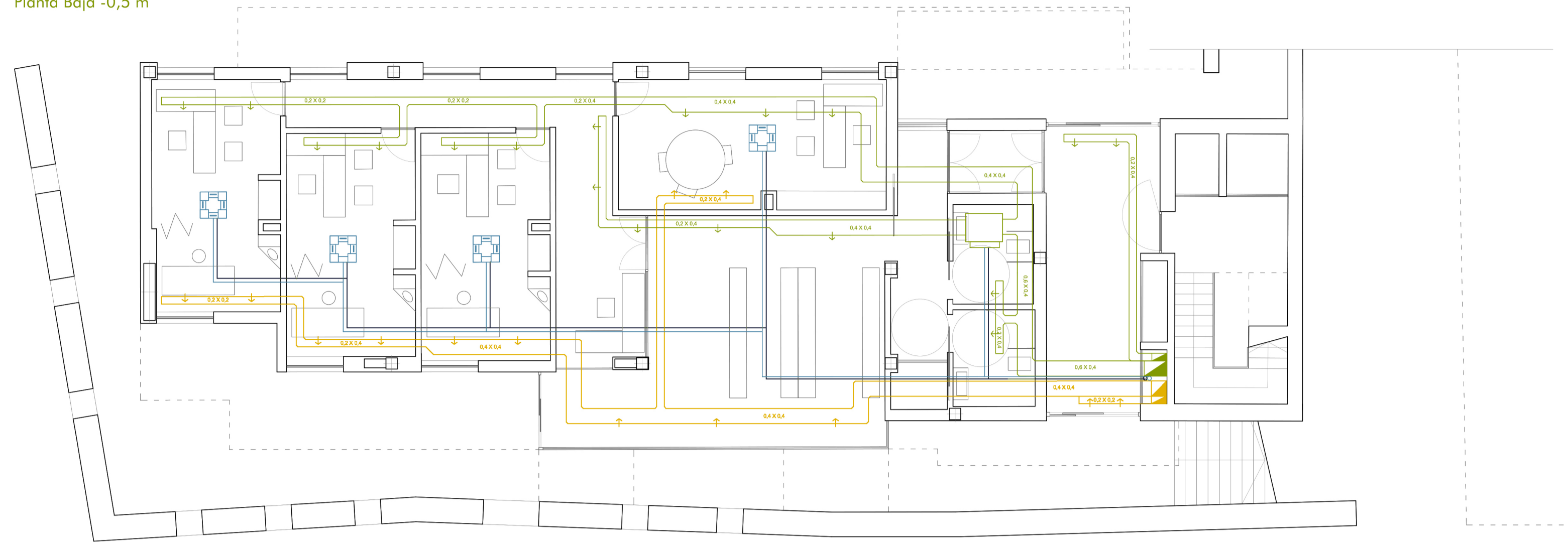
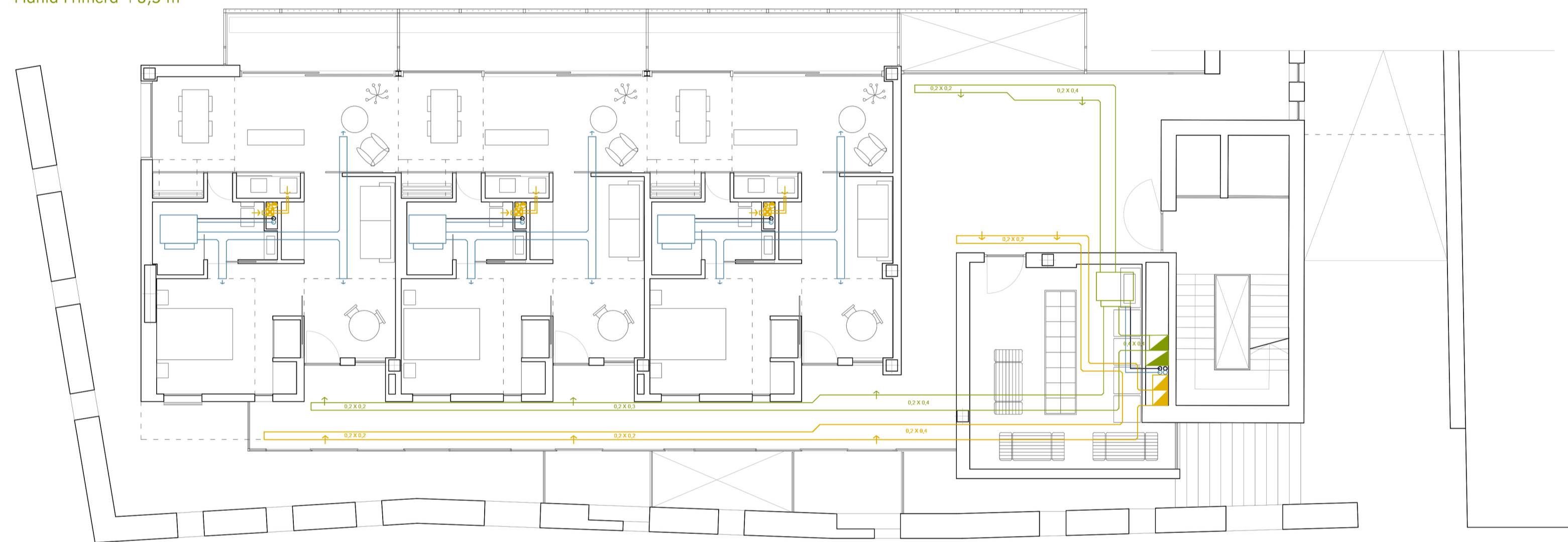


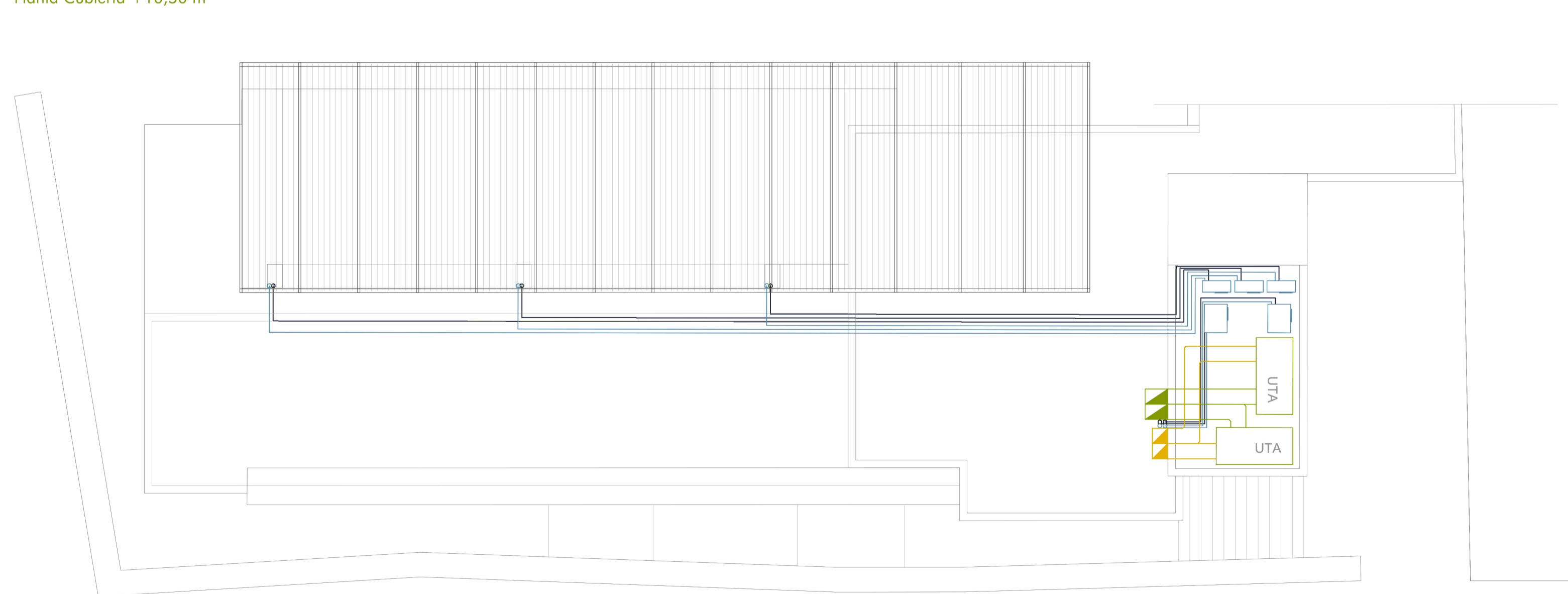
Planta Baja -0,5 m



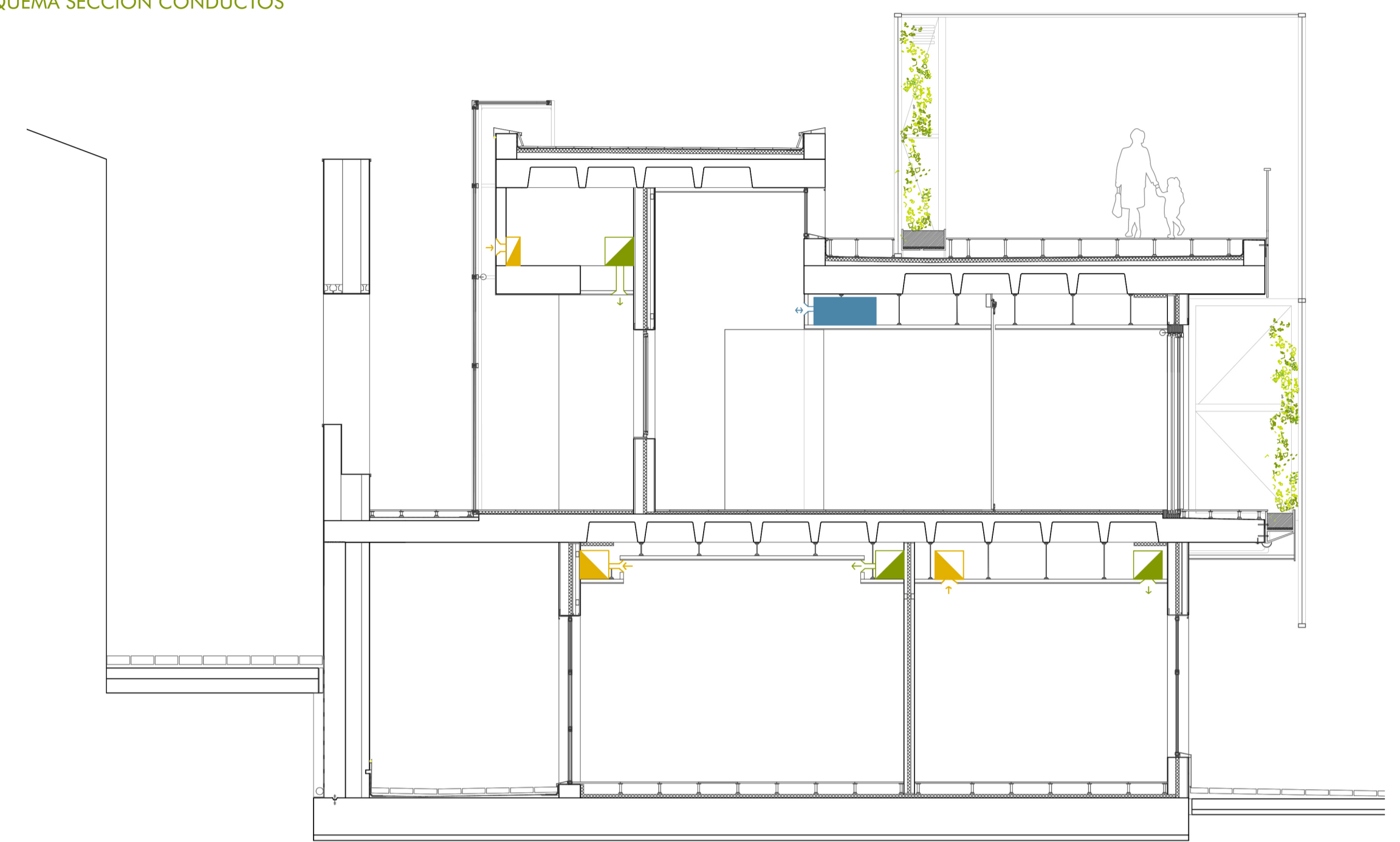
Planta Primera +3,5 m



Planta Cubierta +10,50 m



ESQUEMA SECCIÓN CONDUCTOS



DATOS REFERENTES A VENTILACIÓN Y CLIMATIZACIÓN

LOCAL	SUP.	ALT.	OCP.	T. INT. (°C)	H. INT (m)	VENT. (l/s)	VENT. (m³/h)	RENOV/HORA
<b>Zona administrativa</b>	<b>175</b>	<b>3</b>	<b>35</b>	<b>24</b>	<b>50</b>	<b>437,5</b>	<b>1575</b>	<b>3</b>
Consulta 1	21	2,8	4	24	50	55,6	200	3,4
Consulta 2	20	2,8	4	24	50	55,6	200	3,6
Consulta 3	20	2,8	4	24	50	55,6	200	3,6
Aseos y Almacén	22	2,6	3m³/h	24	50	15,0	54	0,9
Dirección	24	2,8	5	24	50	69,4	250	3,7
Recepción y espera	68	3	14	24	50	185,8	669	3,3
<b>Zonas comunes</b>	<b>185</b>	<b>3</b>	<b>37</b>	<b>24</b>	<b>50</b>	<b>296,1</b>	<b>1066</b>	<b>2</b>
Hall de entrada	20,5	3	4	24	50	31,9	115	2
Galería y zonas de relación	105	4	21	24	50	168,1	605	1,4
Lavandería	28	2,6	6	24	50	48,1	173	2,4
Ambigü	32	2,6	6	24	50	48,1	173	2

ZONIFICACIÓN	C. SENSIBLE (W)	C. LATENTE (W)	CALOR TOTAL (W)	Tº IMPULSIÓN	C. IMPULSIÓN (M3/h)	C. RETORNO (M3/h)
<b>Zona administrativa</b>	<b>14875</b>	<b>3063</b>	<b>17938</b>	<b>14</b>	<b>4250</b>	<b>2973</b>
Consulta 1	1785	368	2153	14	510	408
Consulta 2	1700	350	2050	14	486	389
Consulta 3	1700	350	2050	14	486	389
Aseos y Almacén	1870	385	2255	14	534	389
Dirección	2040	420	2460	14	583	466
Recepción y espera	5780	1190	6970	14	1651	1321
<b>Zonas comunes</b>	<b>15768</b>	<b>3246</b>	<b>19014</b>	<b>14</b>	<b>4505</b>	<b>2438</b>
Hall de entrada	1743	359	2101	14	498	398
Galería y zonas de relación	8925	1838	10763	14	2550	2040
Lavandería	2380	490	2870	14	680	466
Ambigü	2720	560	3280	14	777	534

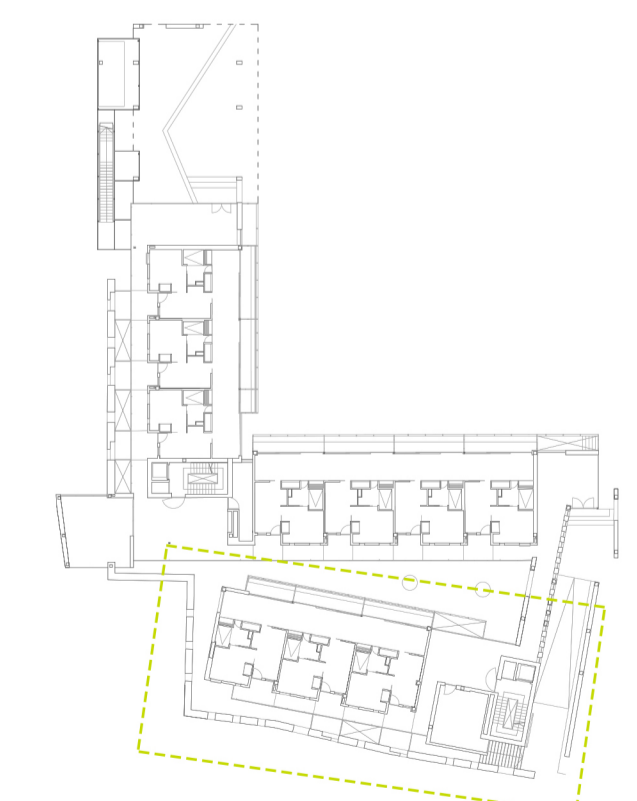
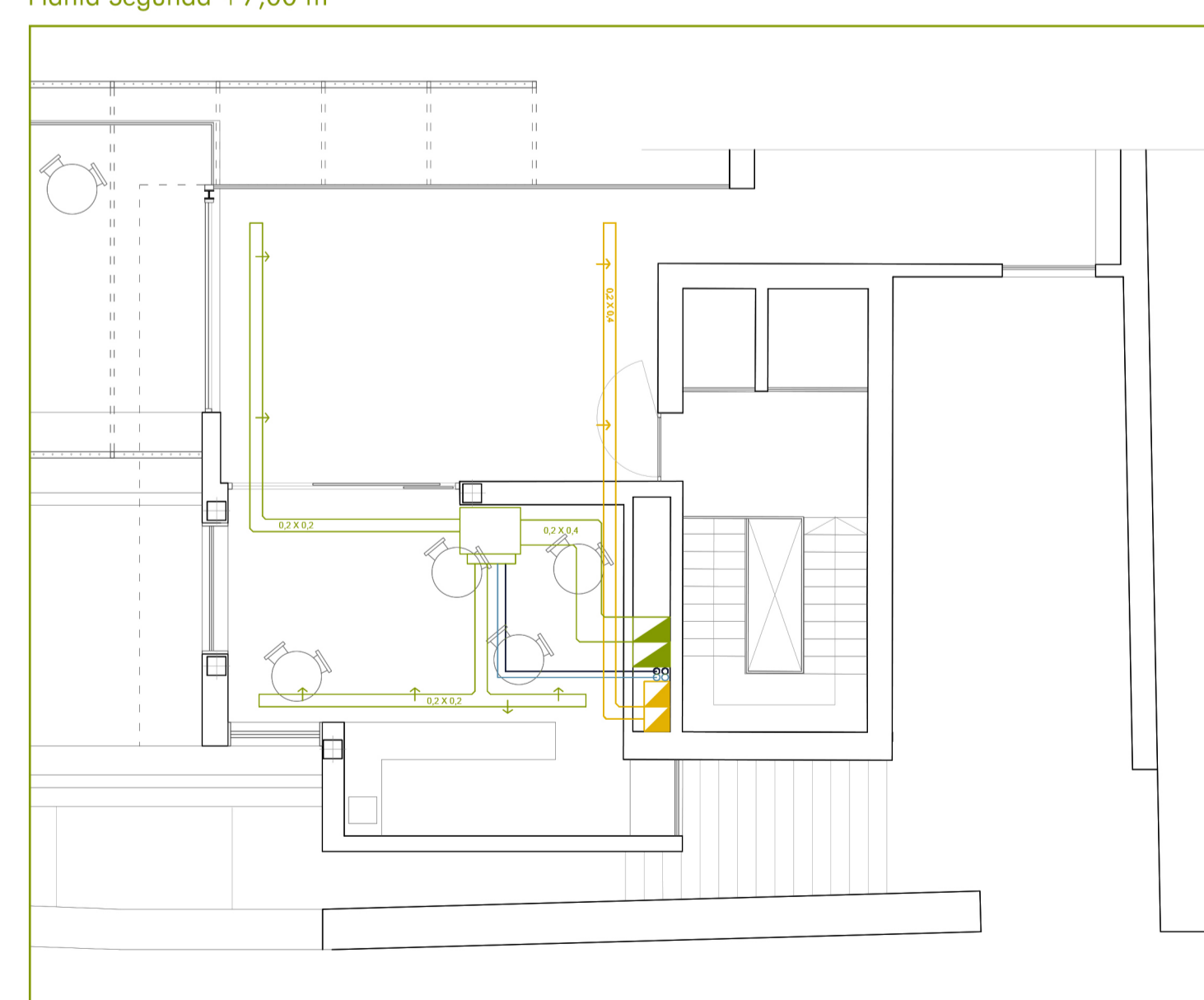
ELECCIÓN DE MAQUINAS

ZONIFICACIÓN	CLIMATIZACIÓN	Udad. Exterior	Udad. Interior	VENTILACIÓN
<b>Zona administrativa</b>	<b>Sistema</b>			
Consulta 1	Expansión directa_VRV	MITSUBISHI 1 MÓDULO PURY-P200 YNW-A	MITSUBISHI CASSETTES PLA (x4)	CIAT-AIRTECH100
Consulta 2			MPLZ-35VEA	
Consulta 3				
Dirección			MITSUBISHI CONDUCTOS PEAD	
Recepción y espera			MPEZ-71VIA	
<b>Zonas comunes</b>	<b>Sistema</b>			
Hall de entrada	Expansión directa_VRV	MITSUBISHI 1 MÓDULO PURY-P200 YNW-A	MITSUBISHI CONDUCTOS PEAD	CIAT-AIRTECH100
Galería y zonas de relación			MPEZ-71VIA	
Ambigü				
<b>Viviendas (x3)</b>	<b>Sistema</b>			
	Expansión directa/Split	MITSUBISHI MXZ-3F54VF	MITSUBISHI CONDUCTOS PEAD	MPEZ-71VIA

LEYENDA

- CONDUCTO DE IMPULSIÓN UTA
- CONDUCTO DE RETORNO UTA
- CONDUCTOS DE CLIMATIZACIÓN
- VERTICALES UTA
- DIFUSORES
- VERTICALES CLIMA
- UNIDAD INTERIOR CONDUCTOS
- UNIDAD EXTERIOR VRV
- U. EXTERIOR MULTISPLIT
- EXTRACTOR CAMPANA
- VENTILACIÓN CALDERA
- EXTRACTOR COCINA BAÑO
- UNIDAD INTERIOR CASSETES 2

Planta Segunda +7,00 m



AREA DESARROLLADA