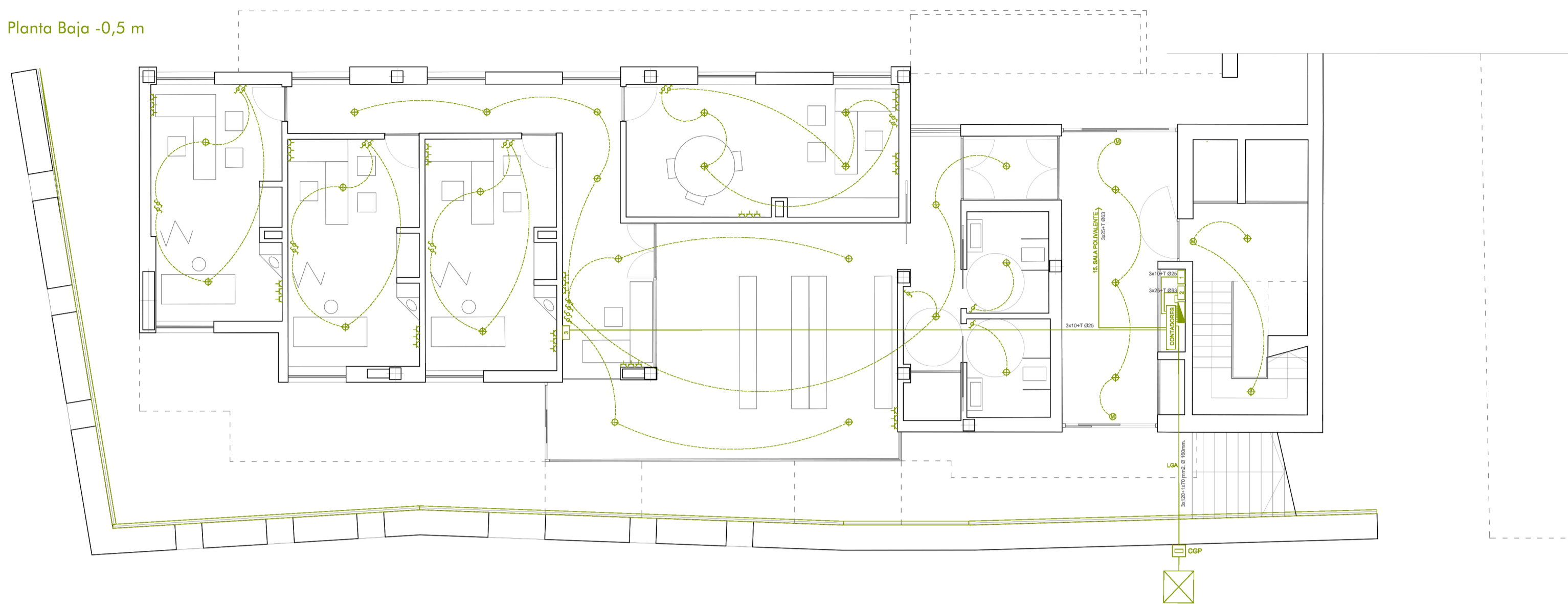
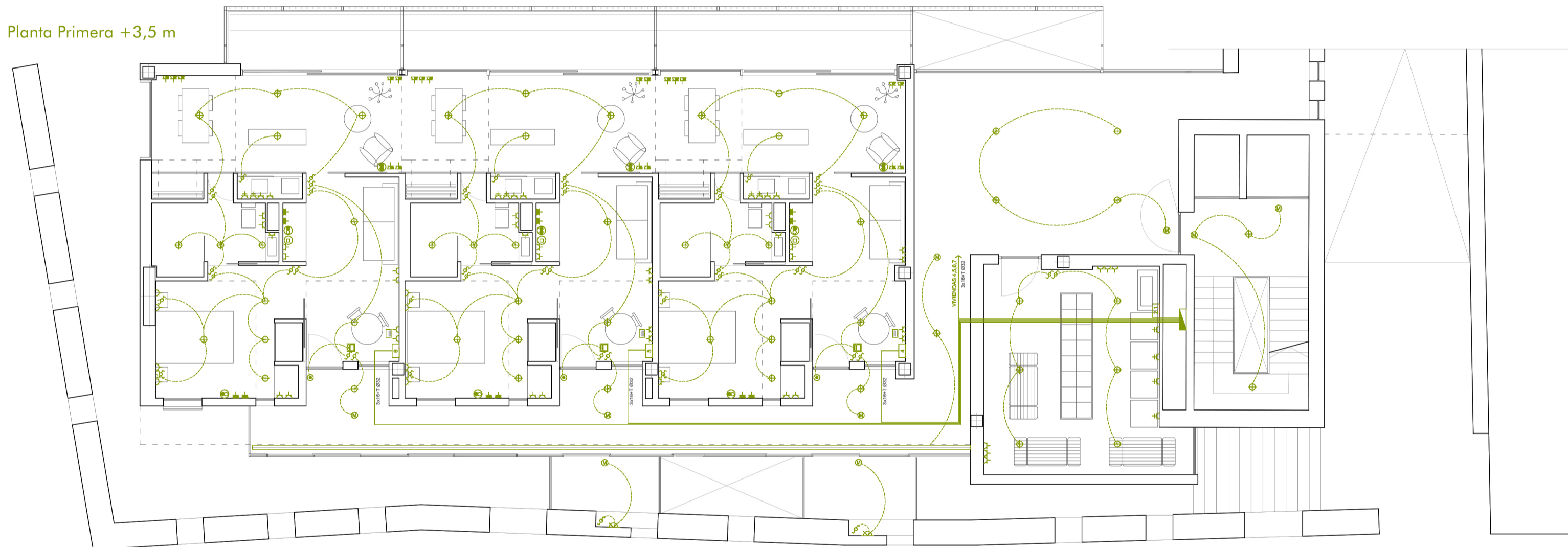


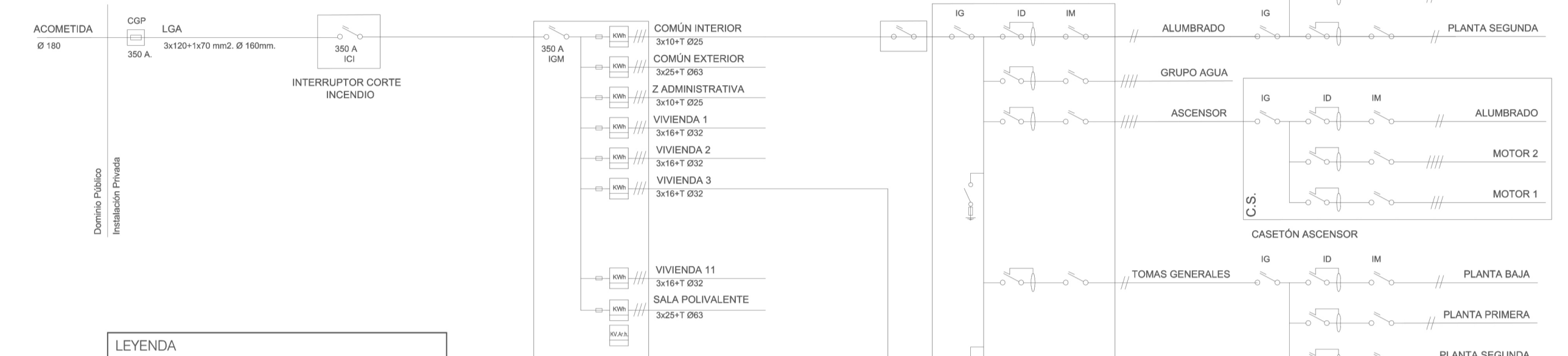
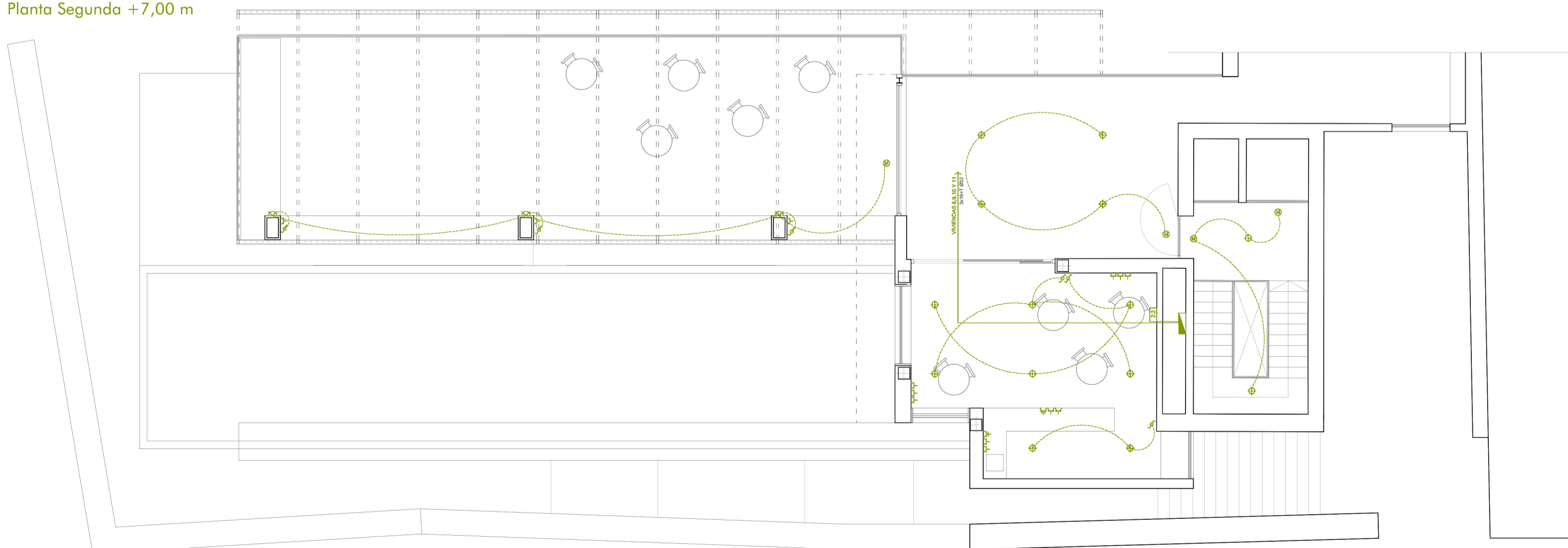
Planta Baja -0,5 m



Planta Primera +3,5 m



Planta Segunda +7,00 m

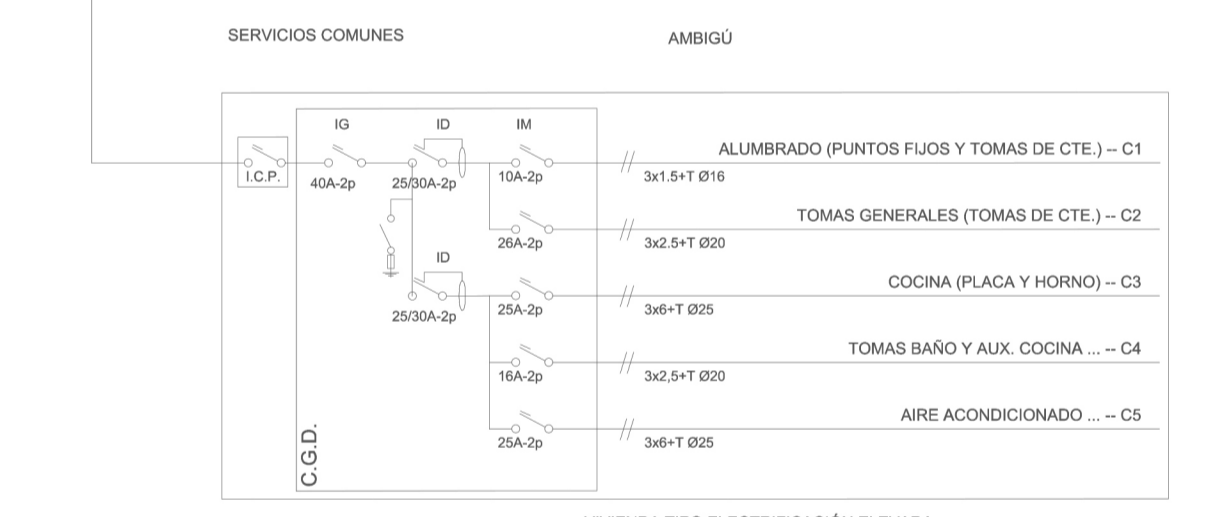
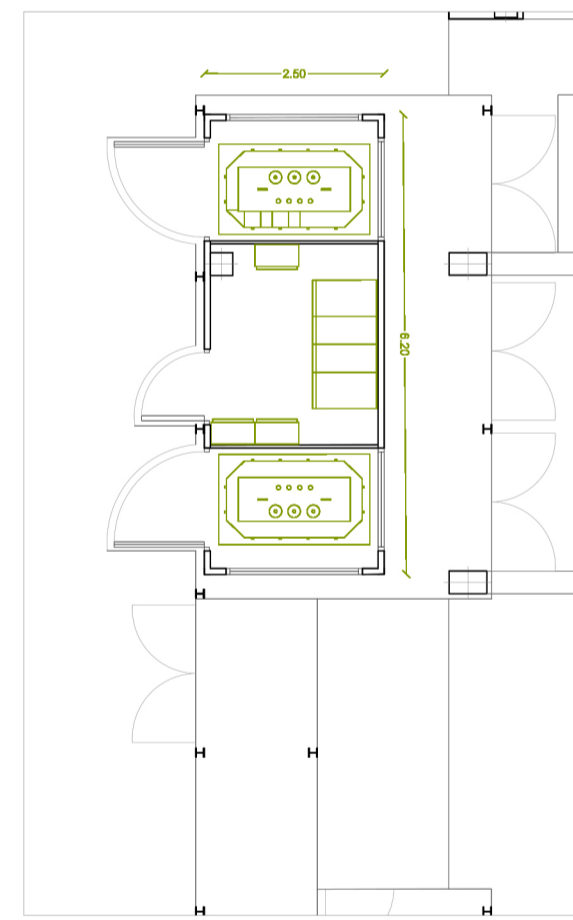
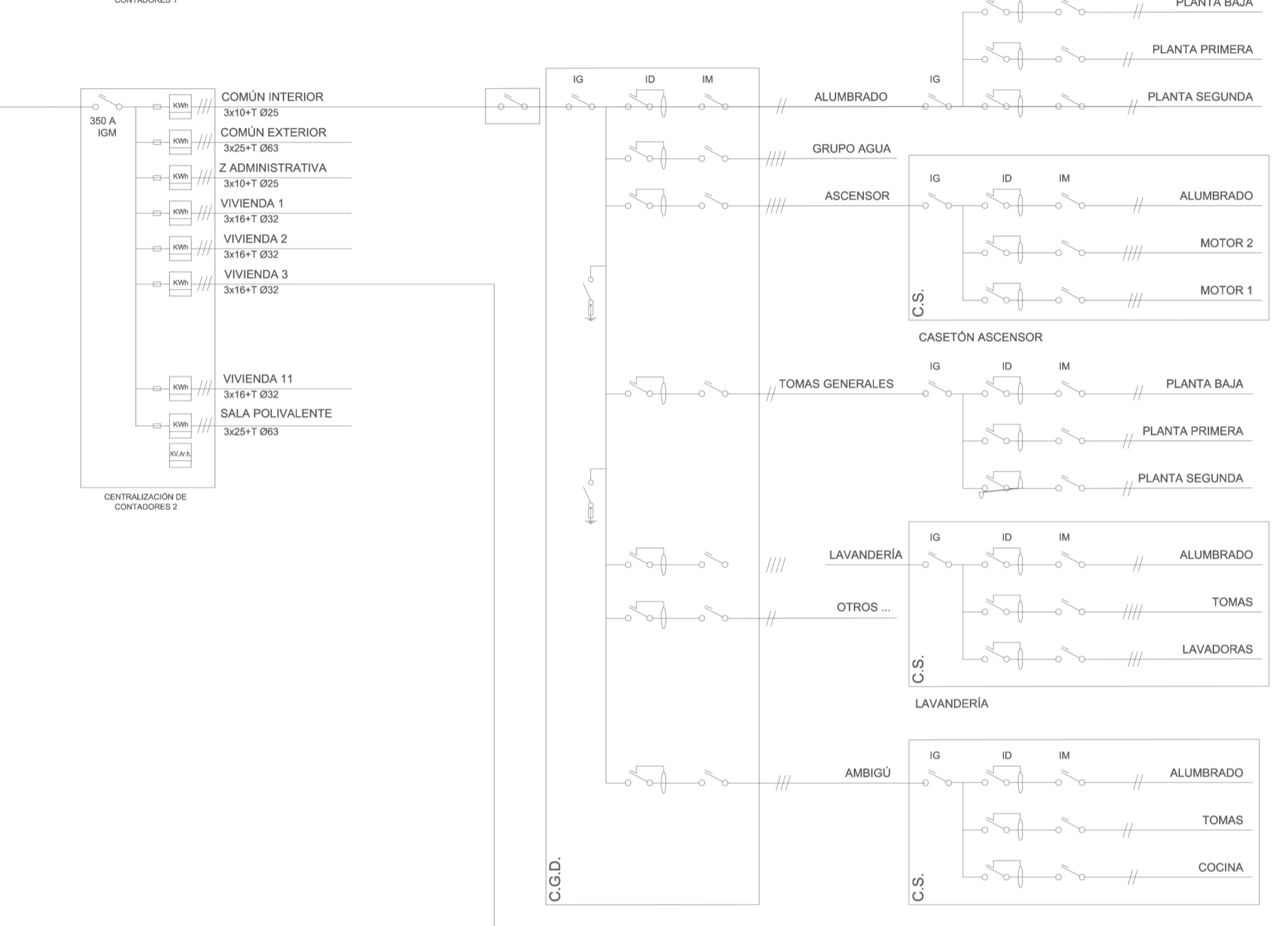


LEYENDA

	CAJA GENERAL PROTECCIÓN
	INTERRUPTOR CORTE INCENDIO
	SERIAL LUMINISCENTE NORMA LINE 22033 Y TAMAÑO SEGUN NORMA LINE B1501
	FUSIBLE
	CONTADOR
	CONTADOR
	INTERRUPTOR DE CONTROL DE POTENCIA
	INTERRUPTOR GENERAL
	INTERRUPTOR DIFERENCIAL
	INTERRUPTOR MAGNETOTERMICO
	DISPOSITIVO CONTRA SOBRETENSIONES

LEYENDA

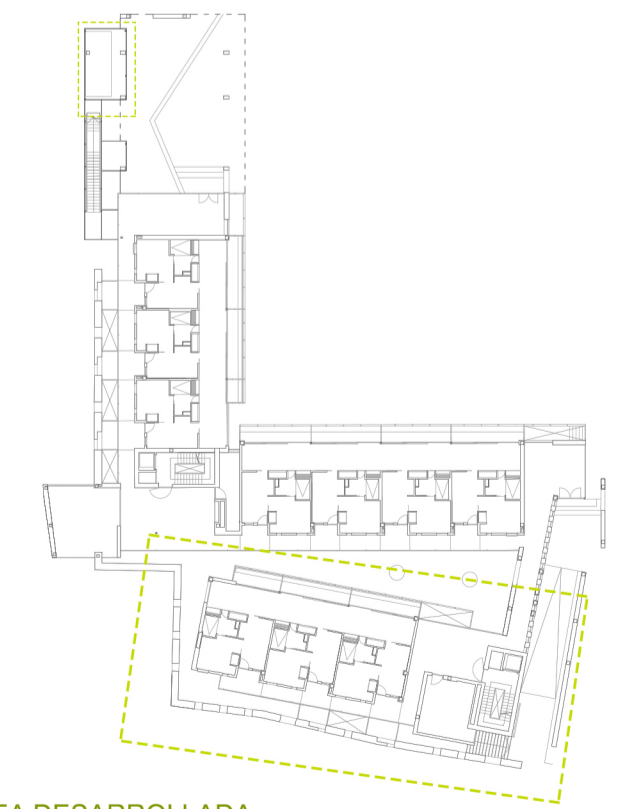
	LÍNEA DE ACOMETIDA
	LÍNEA DE ENCENDIDO
	PUNTO DE LUZ
	APLIQUE
	LÍNEAL LED
	INTERRUPTOR
	INTERRUPTOR CONMUTADO
	INTERRUPTOR DE CRUZAMIENTO
	BASE DE ENCHUFE 2P+T (10/16A) TIPO SCHUKO (Empotrada, Altura 0.3 m del suelo)
	BASE DE ENCHUFE 2P+T (10/16A) TIPO SCHUKO (Empotrada, Altura 1.2 m del suelo)
	BASE DE ENCHUFE 2P+T (10/16A) TIPO SCHUKO (Empotrada en el suelo)
	TOMA DE ENCHUFE DE 25A
	REGISTRO TOMA ICT RJ-45 TELEFONIA/DATOS (Empotrada, Altura 0.3 m del suelo)
	REGISTRO TOMA DE ICT R/TV/TBA (Empotrada, Altura 1.5 m del suelo)
	ZUMBADOR (Superficial, Altura 2.2 m del suelo)
	TIMBRE (Empotrada, Altura 1.1 m del suelo)
	PLACA EXTERIOR PORTERIO ELECTRÓNICO (Empotrada, Altura 1.6 m del suelo)
	CUADRO DE MANDO Y PROTECCIÓN
	CUADRO GENERAL DE PROTECCIÓN
	SENSOR DE MOVIMIENTO



ESQUEMA UNIFILAR



ESQUEMA LUMINANCIA



AREA DESARROLLADA