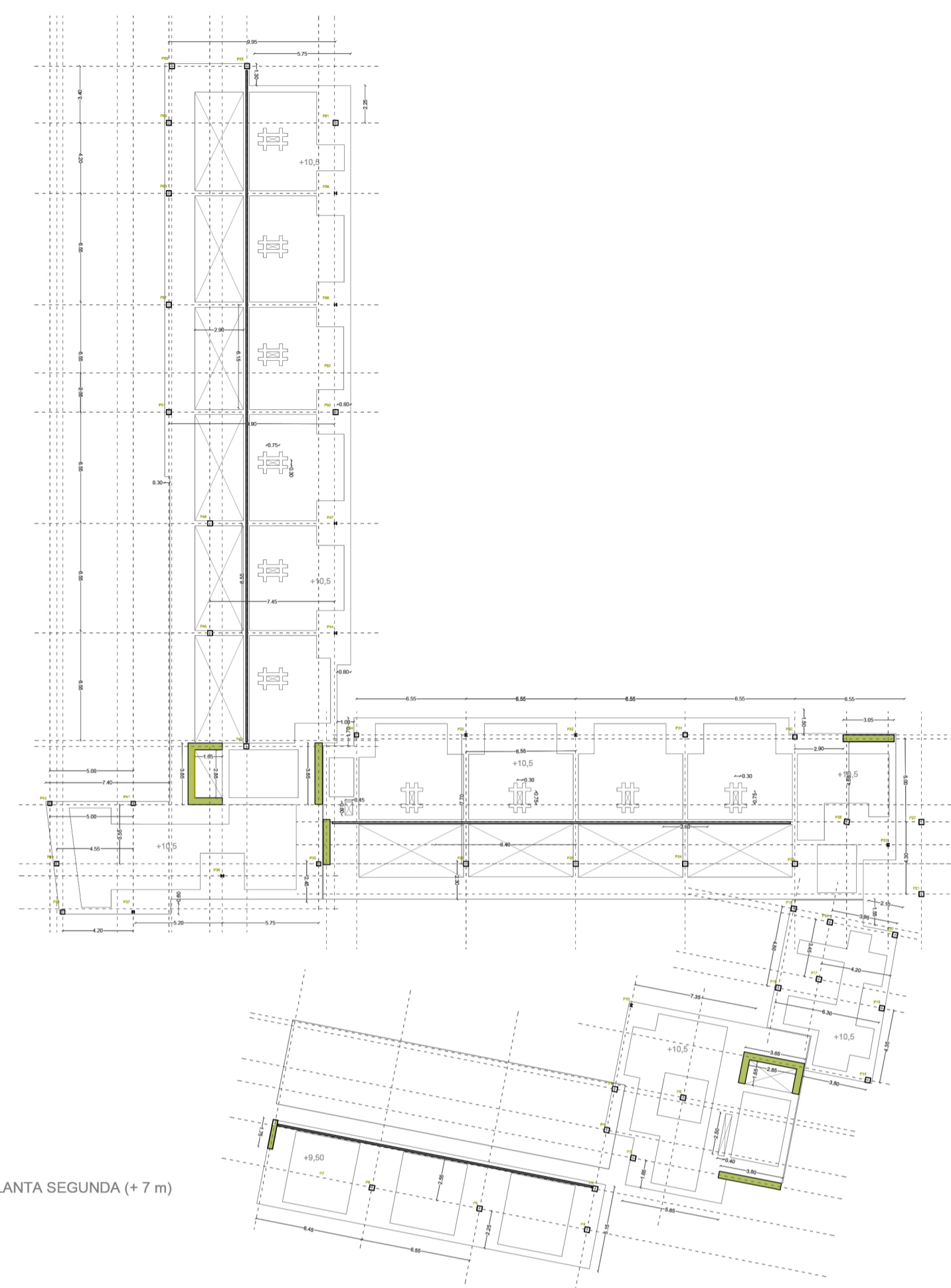
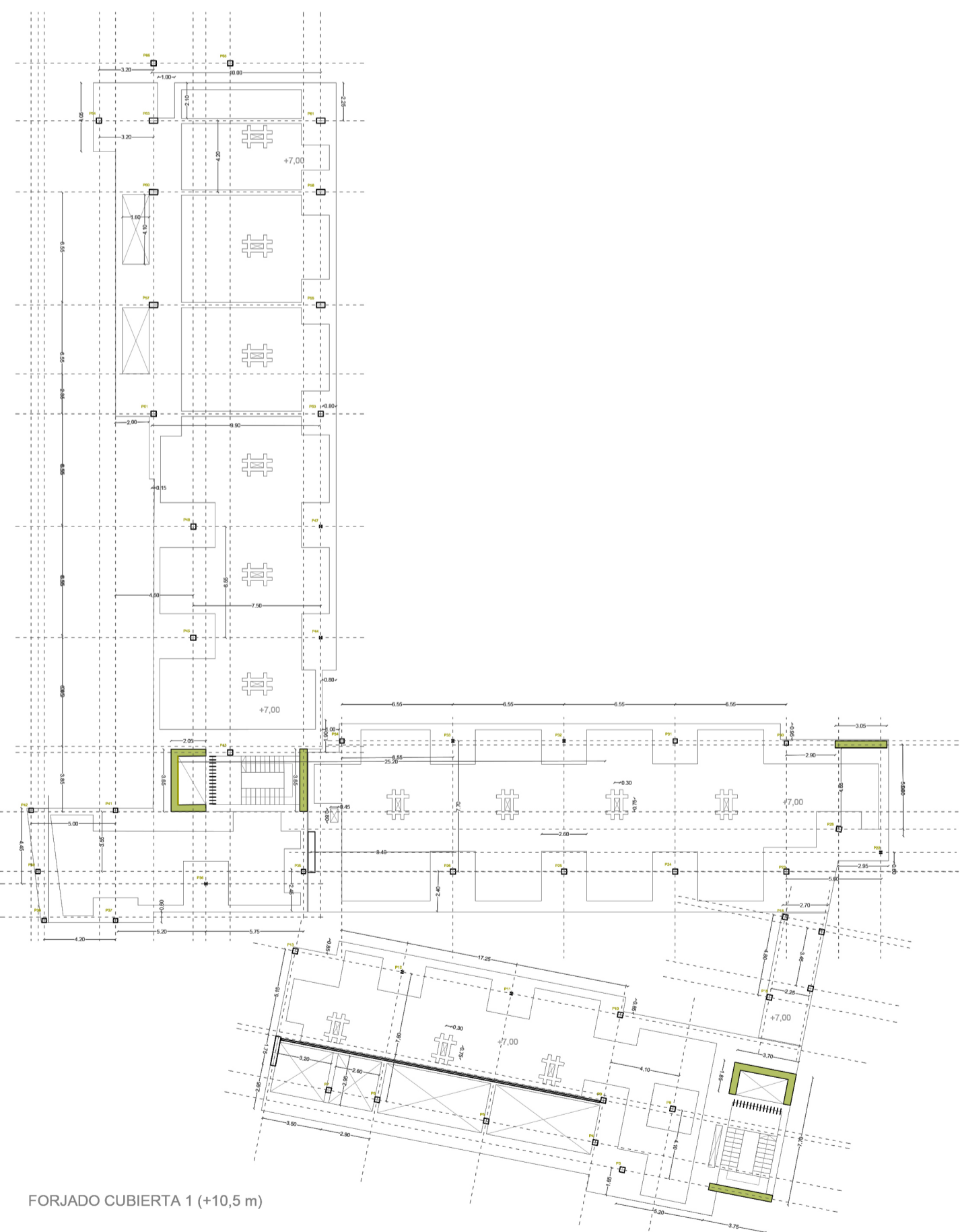


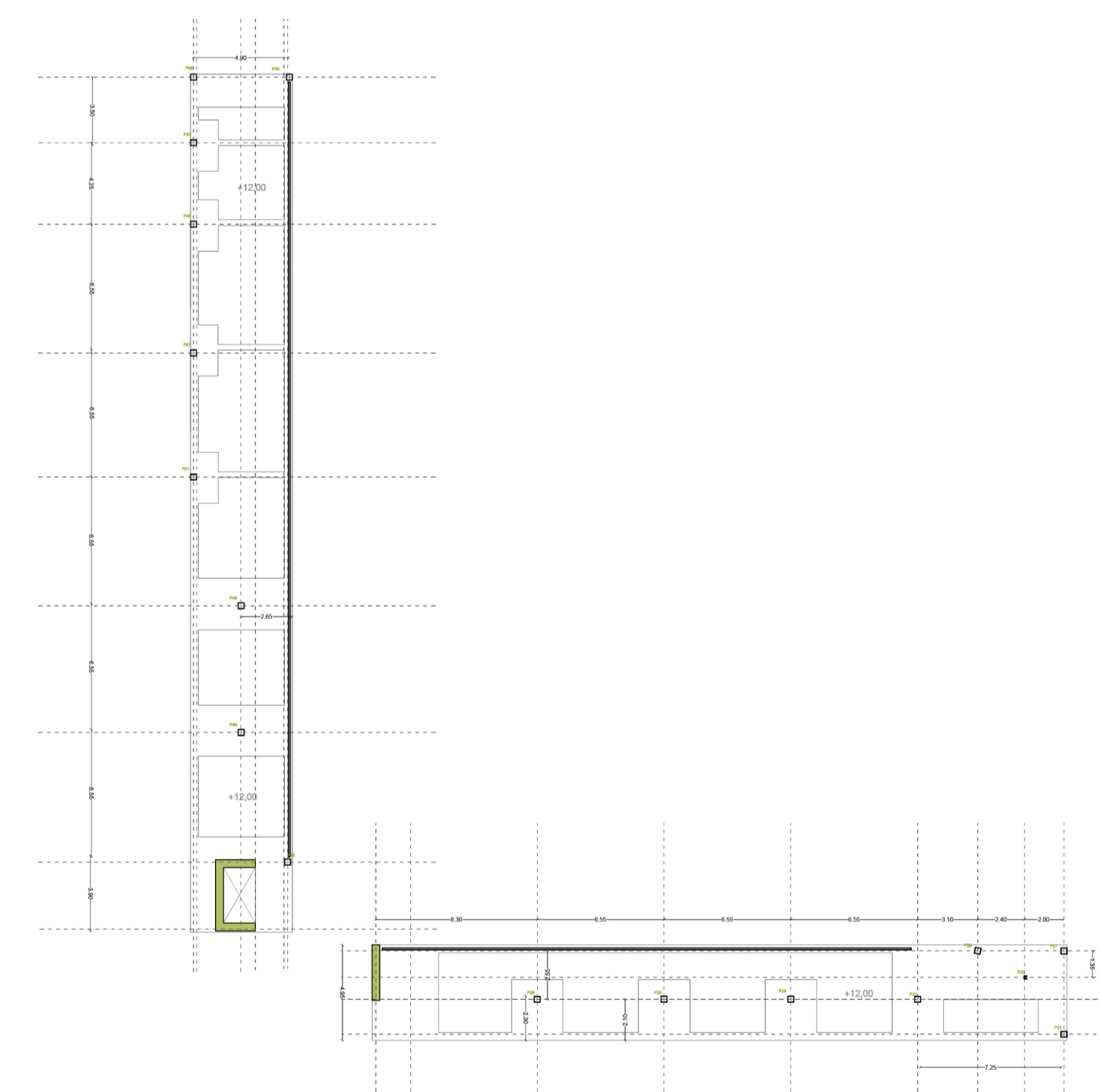
FORJADO PLANTA PRIMERA (+3,5 m)



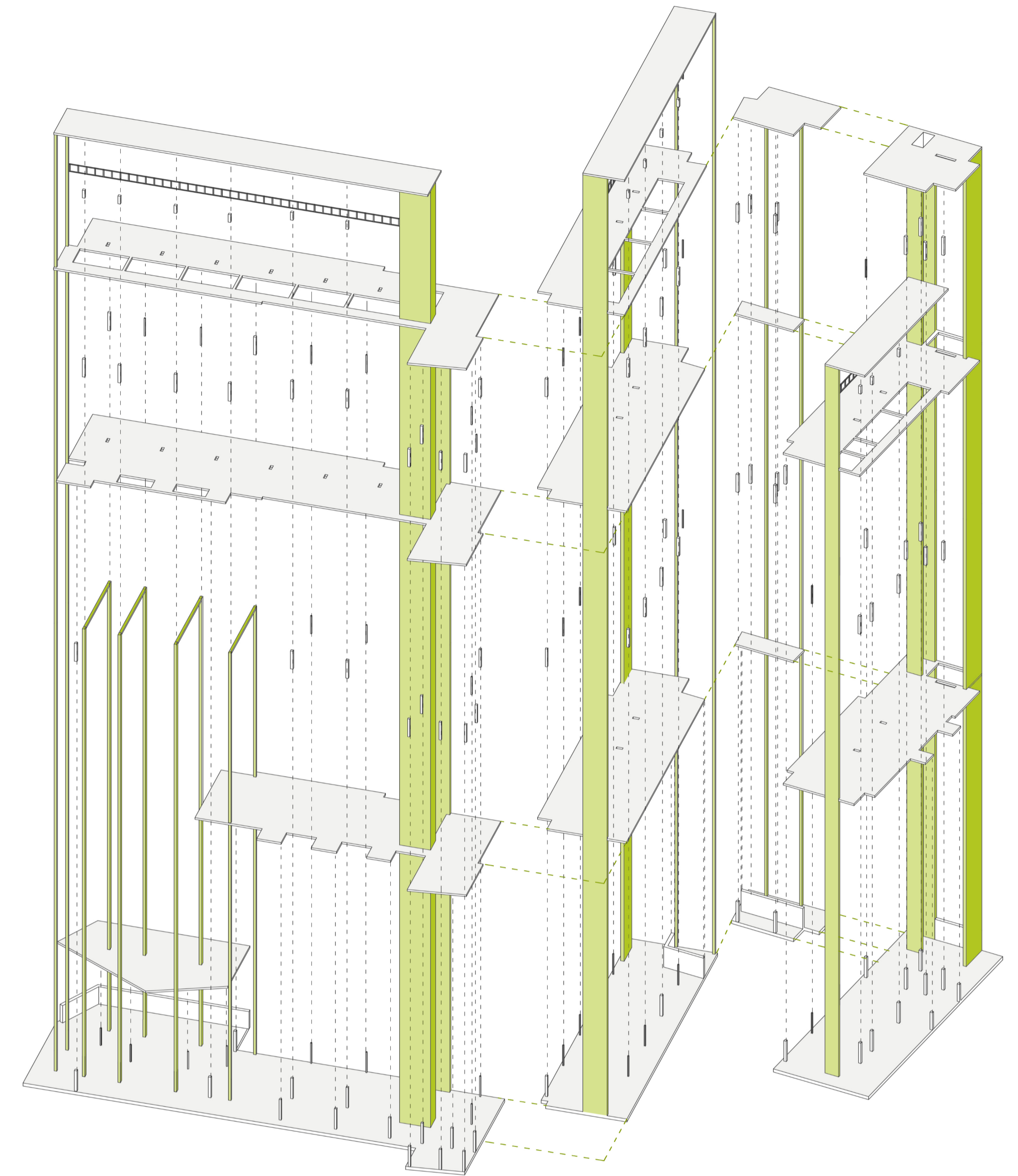
FORJADO PLANTA SEGUNDA (+ 7 m)



FORJADO CUBIERTA 1 (+10,5 m)



FORJADO CUBIERTA 2 (+ 12 m)



El proyecto presenta dos dualidades que se hacen fundamentales para el diseño de la estructura; la primera es el movimiento de la planta baja frente a la elasticidad de las plantas de viviendas, y la segunda la masividad hacia la ciudad, frente a la liviano y diáfano hacia el jardín interior.

Estas cualidades del proyecto han motivado la elección del forjado reticular como elemento estructural del edificio frente a otro tipo de losos y forjados debido a disparidad de luces o dirección entre los soportes del proyecto, ya que este sistema permite desviarlos de los ejes, muy estáticos en los forjados unidireccionales y tiene un menor peso propio que la losa. A su vez los soportes responden a la segunda dualidad descrita anteriormente, combinando pilares de hormigón armado en los espacios más pesados y delimitados y perfiles de acero laminado en los más diáfanos y ligeros.

La forma irregular y su disposición en doble "ele" invertida justificada por la disparidad de situaciones diferentes del solar a las que el proyecto se adapta, ha propiciado la generación de juntas estructurales en los cambios de dirección del edificio, obteniendo cuatro "subestructuras" más controladas geométricamente favoreciendo la elección de losa armada como sistema de cimentación.

Por último las diferentes cotas de los linderos del solar generan la aparición de muros de sótano para mantener las nuevas cotas en el interior de la parcela. Estos muros se combinan con muros de contención en L, en los lugares donde no existe el arriostamiento del propio edificio.