

9. TABLAS

ABREVIATURAS UTILIZADAS EN LAS TABLAS

AGUACO. % de viviendas que disponen agua corriente.

AGUCALI. % de viviendas que disponen de agua caliente.

ALOJA. % de alojamientos.

APVPSV y APVPSM. Años potenciales de vida perdidos estandar por cada 1.000 varones y mujeres.

CUME. Cuota de mercado.

DEVI. Deficit de vivienda.

DUBAÑO. % de viviendas que disponen de ducha o baño.

EEMM. Enseñanzas Medias.

ENVE. Índice de envejecimiento.

ESPE. Recaudacion per cápita del impuesto de espectáculos.

FECA. Tasa de Fecundidad en Adolescentes.

FECU. Tasa de Fecundidad.

HACINA. Metros cuadrados por persona en la vivienda.

INTU. Índice turístico.

LICO. Licencias comerciales.

LIMCONFV y LIMCONFM. Límites de confianza de las tasas de mortalidad en varones y mujeres.

MIGR. Flujo migratorio.

NATA. Tasa de Natalidad.

PO65. Población mayor de 64 años.

RETRETE. % de viviendas que disponen de retrete.

TAFA. Tamaño familiar medio.

TELE. Teléfonos por cada 1.000 personas.

TSV y TSM. Tasa estandar de mortalidad en varones y mujeres.

1-64, 1-14, 15-44, 45-64. Grupos de edad a los que se refieren las tasa de mortalidad estandar.

TABLA I. MORTALIDAD POR DISTRITOS (TASAS ESTANDAR Y AÑOS POTENCIALES DE VIDA PERDIDOS).

DISTRITOS	TSV	LIMCONFV	TSM	LIMCONFM	APVPSV	APVPM
ROQUETAS	8.5	0.9	7.9	1.0	79	35
LEVANTE	8.5	0.5	8.8	0.5	68	36
ALTO ALMANZORA	6.0	0.5	5.8	0.5	43	29
PONIENTE	8.8	0.6	7.9	0.6	71	31
CENTRO DE ALMERIA	8.8	0.5	8.3	0.5	74	35
BAHIA DE CADIZ	9.7	0.5	8.2	0.5	68	37
VEJER	10.1	0.6	9.8	0.6	74	43
JEREZ DE LA FRONTERA	12.7	0.5	10.2	0.4	92	43
SANLUCAR DE BARRAMEDA	10.9	0.6	9.2	0.6	71	44
SIERRA DE CADIZ	8.2	0.4	7.7	0.4	60	32
ALGECIRAS	7.6	0.4	5.8	0.4	59	28
LA LINEA	10.9	0.6	9.2	0.5	78	42
MONTILLA	7.8	0.5	8.6	0.5	54	32
PALMA DEL RIO	7.5	0.6	6.9	0.5	50	34
MONTORO	7.6	0.6	6.3	0.5	53	34
CABRA	8.5	0.4	8.0	0.4	64	31
LUCENA	8.6	0.4	7.7	0.4	55	33
VALLE DE LOS PEDROCHES	7.8	0.5	7.4	0.5	56	36
PEÑARROYA	9.0	0.6	7.8	0.5	69	36
SANTA FE	8.1	0.5	7.7	0.5	58	33
LOJA	8.6	0.5	8.0	0.5	60	34
BAZA	8.4	0.4	9.3	0.5	56	37
GUADIX	8.7	0.5	7.2	0.5	60	42
COSTA DE GRANADA	8.9	0.5	8.0	0.5	65	33
ALPUJARRAS	7.9	0.6	8.0	0.6	64	37
EL CONDADO	9.9	0.6	8.9	0.5	63	39
COSTA DE HUELVA	9.7	0.6	8.2	0.6	70	37
SIERRA DE HUELVA	10.0	0.6	7.8	0.5	76	40
ANDEVALO CENTRAL	10.5	0.6	7.8	0.5	90	41
MARTOS	7.3	0.5	7.4	0.5	52	32
ALCALA LA REAL	8.1	0.6	7.0	0.5	68	31
ANDUJAR	8.7	0.6	8.0	0.5	63	31
LINARES	8.9	0.4	8.2	0.4	64	32
UBEDA	7.6	0.3	7.9	0.4	49	32
NORDESTE DE JAEN	8.1	0.5	8.4	0.5	58	40
COIN-GUADALHORCE	8.5	0.5	8.0	0.5	53	31
ANTEQUERA	9.6	0.5	8.4	0.4	63	38
SERRANIA DE RONDA	9.7	0.6	8.5	0.5	73	35
AXARQUIA	9.3	0.5	7.9	0.4	69	33
CAMAS	8.0	0.4	7.2	0.4	57	32
SAN JUAN DE AZNALFARACHE	9.6	0.7	7.8	0.6	65	34
CARMONA	9.0	0.5	8.2	0.5	62	33
ALJARAFE	10.0	0.6	9.0	0.6	69	34
LA RINCONADA	8.8	0.5	7.6	0.5	68	36
CONSTANTINA	9.2	0.8	8.2	0.7	65	44
ALCALA-DOS HERMANAS	9.9	0.6	8.2	0.5	62	29
UTRERA	9.0	0.5	8.1	0.5	63	36
MORON	9.3	0.5	8.6	0.5	69	35
OSUNA	9.0	0.5	9.1	0.5	60	35
ECIJA	8.1	0.6	6.8	0.6	62	30

TABLA 2. INDICADORES ECONOMICOS.

DISTRITO	RENTA	CUME	INTU	LICO	TELE	ESP
ROQUETAS	254187	1.92	11.76	10.98	171.41	38.0
LEVANTE	255029	1.83	4.48	10.44	129.97	17.9
ALTO ALMANZORA	235330	1.39	0.17	9.65	95.02	10.3
PONIENTE	252176	1.64	0.74	9.04	119.76	18.1
CENTRO	227543	1.13	0.20	6.43	83.70	8.8
BAHIA DE CADIZ	296146	1.95	2.47	13.57	209.42	31.8
VEJER	208089	1.46	0.57	11.18	73.97	14.1
JEREZ DE LA FRONTERA	315000	2.04	0.88	11.72	259.59	49.7
SANLUCAR DE BARRAMEDA	264079	1.84	1.84	13.49	163.25	24.2
SIERRA DE CADIZ	214658	1.40	0.14	9.25	74.65	11.1
ALGECIRAS	301510	2.07	2.85	12.30	242.13	39.3
LA LINEA	263478	1.78	0.74	10.34	163.08	52.3
MONTILLA	237769	1.96	0.18	10.65	111.71	20.5
PALMA DEL RIO	215337	1.77	0.00	9.67	86.02	17.3
MONTORO	227914	1.72	0.00	10.99	91.25	12.1
CABRA	244537	1.52	0.21	8.98	101.54	16.0
LUCENA	237557	1.65	0.18	9.21	103.05	10.8
VALLE DE LOS PEDROCHES	233060	1.45	0.00	9.19	95.03	8.7
PENARROYA	245640	1.63	0.20	10.39	120.41	10.2
SANTA FE	228379	1.30	0.05	6.93	100.12	2.9
LOJA	223479	1.25	0.29	7.45	88.59	2.4
BAZA	219228	1.20	0.25	8.57	79.82	5.5
GUADIX	224260	1.02	0.25	7.49	88.64	2.7
COSTA	261392	1.77	2.01	13.76	180.20	19.9
ALPUJARRAS	224380	0.98	1.14	5.88	80.05	2.3
EL CONDADO	242439	1.81	2.47	11.45	114.83	22.5
COSTA	252732	1.87	1.31	13.97	119.45	23.3
SIERRA DE HUELVA	223669	1.53	0.19	8.72	80.97	24.5
ANDEVALO CENTRAL	253459	1.81	0.00	11.90	146.06	13.0
MARTOS	248598	1.59	0.13	10.33	115.53	18.8
ALCALA LA REAL	237214	1.53	0.00	9.26	98.99	8.3
ANDUJAR	210827	1.77	0.96	12.83	128.42	17.5
LINARES	279228	1.80	0.91	11.84	167.16	37.6
UBEDA	249672	1.59	0.54	9.23	130.80	20.5
NORDESTE	240562	1.34	0.27	8.56	108.89	12.2
COIN-GUADALORCE	213927	1.37	0.10	8.06	85.25	14.3
ANTEQUERA	233911	1.57	0.28	9.32	166.07	18.9
SERRANIA DE RONDA	262438	1.34	0.80	8.91	118.20	22.6
AXARQUIA	232189	2.08	1.17	12.03	111.52	61.5
CAMAS	272982	1.59	0.00	8.01	179.22	16.4
SAN JUAN DE AZNALFARACHE	278372	1.60	0.00	8.18	169.41	13.4
CARMONA	234007	1.64	0.27	8.16	94.04	19.7
ALJARAFE	230020	1.48	0.00	6.36	109.30	13.8
LA RINCONADA	239509	1.84	0.06	9.99	106.88	21.2
CONSTANTINA	250204	1.75	0.00	8.64	129.49	25.7
ALCALA-DOS HERMANAS	281518	1.68	0.12	10.28	183.98	25.1
UTRERA	231030	1.57	0.05	8.09	84.03	21.6
MORON	233803	1.55	0.04	7.98	89.57	14.9
OSUNA	226022	1.49	0.15	6.10	83.84	21.2
ECIJA	243513	1.64	0.23	9.59	113.38	23.6

TABLA 3. ANALISIS DE COMPONENTES PRINCIPALES DE LOS INDICADORES ECONOMICOS.

Matriz Factorial:

Variables.	COMPONENTE ECONOMICO
RENTA	.82217
CUOTA DE MERCADO	.86450
INDICE TURISTICO	.62632
LIC.COMERCIALES	.79102
TELEFONOS	.86583
IMP.ESPECTACULOS	.78659

	Comunalidad	Autovalor	% de varianza
RENTA	.67597	3.80969	63.5
CUOTA DE MERCADO	.74737		
INDICE TURISTICO	.39227		
LIC.COMERCIALES	.62571		
TELEFONOS	.74966		
IMP.ESPECTACULOS	.61872		

TABLA 4. PUNTUACION FACTORIAL DE CADA DISTRITO PARA EL COMPONENTE ECONOMICO.

DISTRITO	COMPONENTE ECONOMICO	
ALTO ALMANZORA	-----	
ALPUJARRAS	-1.53326	
GUADIX	-1.44412	
CENTRO	-1.35628	
LOJA	-1.24842	
BAZA	-1.21983	Desarrollo Económico Bajo
SANTA FE	-1.18629	
COIN-GUADALORCE	-1.01618	
SIERRA DE CADIZ	-.96512	
OSUNA	-.88106	
ALJARAFE	-.84474	
VALLE DE LOS PEDROCHES	-.71853	
MORON	<u>-.66155</u>	
VEJER	-.64988	
ALTO ALMANZORA	-.64562	
NORDESTE	-.63066	
ALCALA LA REAL	-.58658	
UTRERA	-.57226	
SIERRA DE HUELVA	-.55238	
PALMA DEL RIO	-.44646	
CARMONA	-.41511	Desarrollo Económico Medio
LUCENA	-.38620	
CABRA	-.37694	
MONTORO	-.30269	
PEÑARROYA	-.12404	
SERRANIA DE RONDA	-.07495	
MARTOS	-.03309	
ECIJA	-.02143	
ANTEQUERA	.01053	
PONIENTE	.03483	
UBEDA	.04976	
<u>LA RINCONADA</u>	<u>.05525</u>	
CONSTANTINA	.11941	
SAN JUAN DE AZNALFARACHE	.19863	
CAMAS	.22750	
ANDUJAR	.23581	
MONTILLA	.24937	
ANDEVALO CENTRAL	.40713	
EL CONDADO	.70332	
ALCALA DOS-HERMANAS	.80946	
COSTA DE HUELVA	.93606	
LEVANTE	1.09909	Desarrollo Económico Alto
LA LINEA	1.20232	
COSTA DE GRANADA	1.29533	
SANLUCAR DE BARRAMEDA	1.30688	
AXARQUIA	1.31770	
LINARES	1.31944	
BAHIA DE CADIZ	2.19148	
JEREZ DE LA FRONTERA	2.53669	
ALGECIRAS	2.58764	

TABLA 5. INDICADORES EDUCATIVOS

DISTRITOS	ANALFABETISMO		CURSAN EEMM	TITUL. SUPERIORES	
	VARONES	MUJERES		VARONES	MUJERES
ROQUETAS	4.54	10.95	13.99	1.37	0.59
LEVANTE	5.23	10.18	40.99	1.36	0.64
ALTO ALMANZORA	4.24	9.58	33.64	1.28	0.29
PONIENTE	6.28	12.23	22.01	1.03	0.44
CENTRO DE ALMERIA	5.56	12.10	4.43	0.86	0.24
BAHIA DE CADIZ	5.55	10.30	43.98	1.90	0.58
VEJER	12.31	19.66	19.00	0.71	0.42
JEREZ DE LA FRONTERA	3.95	9.73	36.94	2.03	0.64
SANLUCAR DE BARRAMEDA	9.39	17.24	26.44	0.90	0.25
SIERRA DE CADIZ	8.58	17.57	20.58	0.65	0.23
ALGECIRAS	4.74	9.88	38.34	2.68	0.79
LA LINEA	5.63	13.54	46.70	1.82	0.64
MONTILLA	6.87	18.50	35.65	1.57	0.50
PALMA DEL RIO	7.66	19.72	26.24	1.21	0.72
MONTORO	7.60	16.15	25.26	0.87	0.54
CABRA	8.31	20.61	38.59	1.29	0.49
LUCENA	8.54	21.63	22.48	1.23	0.28
VALLE DE LOS PEDROCHES	5.16	10.36	23.85	1.63	0.53
PEÑARROYA	6.86	14.01	40.80	1.12	0.31
SANTA FE	5.84	14.31	36.29	1.47	0.63
LOJA	4.89	15.27	26.22	1.54	0.80
BAZA	5.92	12.24	26.24	1.62	0.83
GUADIX	6.37	13.75	27.57	1.36	0.71
COSTA DE GRANADA	6.46	13.85	42.75	1.66	0.52
ALPUJARRAS	7.77	15.21	20.07	1.22	0.62
EL CONDADO	9.40	14.66	23.73	1.26	0.55
COSTA DE HUELVA	12.35	17.80	21.40	1.35	0.60
SIERRA DE HUELVA	5.82	10.76	17.85	1.33	0.60
ANDEVALO CENTRAL	4.41	8.63	43.59	2.10	0.46
MARTOS	7.86	17.47	34.57	1.38	0.92
ALCALA LA REAL	10.98	22.42	32.81	0.91	0.44
ANDUJAR	6.72	14.15	35.46	1.75	0.62
LINARES	6.11	13.29	39.31	1.77	0.75
UBEDA	8.18	17.36	40.72	1.94	0.75
NORDESTE DE JAEN	8.34	19.62	23.09	1.33	0.39
COIN-GUADALHORCE	6.86	14.39	19.16	0.74	0.34
ANTEQUERA	5.68	14.35	40.21	1.41	0.54
SERRANIA DE RONDA	6.29	12.10	37.77	1.59	0.43
AXARQUIA	7.88	12.59	24.16	1.19	0.51
CAMAS	6.35	12.82	14.76	1.77	0.75
SAN JUAN DE AZNALFARACHE	5.64	13.86	25.51	1.45	0.85
CARMONA	9.58	19.47	23.33	1.67	0.95
ALJARAFE	8.25	12.87	28.83	1.72	0.52
LA RINCONADA	8.82	17.58	29.51	0.82	0.27
CONSTANTINA	9.71	16.74	23.22	1.14	0.45
ALCALA-DOS HERMANAS	4.85	12.83	42.41	1.32	0.55
UTRERA	11.58	23.87	22.75	1.00	0.27
MORON	13.42	23.48	23.83	0.92	0.36
OSUNA	13.55	23.80	13.74	0.89	0.51
ECIJA	6.22	16.46	28.98	1.36	0.69

TABLA 6. ANALISIS DE COMPONENTES PRINCIPALES DE LOS INDICADORES EDUCATIVOS.

Matriz Factorial:

	FACTOR 1	FACTOR 2
VARONES ANALFABETOS	-.84664	.42872
MUJERES ANALFABETAS	-.80013	.51523
ESCOLARIDAD E. MEDIAS	-.61526	.21495
TITUL. SUPERIORES VARONES	-.85976	.31879
TITUL. SUPERIORES MUJERES	-.57685	.63949

Variable	Comunalidad	Factor	autovalor	% de Varianza	% Acumulado
VARONES ANALFABETOS	.90060	1	2.80751	56.2	56.2
MUJERES ANALFABETAS	.90568	2	1.00604	20.1	76.3
ESCOLARIDAD E. MEDIAS	.42475				
TITUL. SUPER. VARONES	.84081				
TITUL. SUPER. MUJERES	.74171				

La rotación de Varimax converge en 3 iteraciones.

Matriz Factorial tras la Rotación:

	ANALFABETISMO	ESTUD. SUPERIORES
VARONES ANALFABETOS	.91417	-.25475
MUJERES ANALFABETAS	.93821	-.15951
ESCOLARIDAD E. MEDIAS	-.30913	.57375
TITUL. SUPERIORES VARONES	-.41954	.81535
TITUL. SUPERIORES MUJERES	.00565	.86121

Factor de transformación de la Matriz:

	FACTOR 1	FACTOR 2
FACTOR 1	-.73813	.67466
FACTOR 2	.67466	.73813



TABLA 7. PUNTUACION FACTORIAL DE CADA DISTRITO PARA EL COMPONENTE ANALFABETISMO.

DISTRITO	ANALFABETISMO	
ALTO ALMANZORA	-1.84530	
ANDEVALO CENTRAL	-1.72805	
JEREZ DE LA FRONTERA	-1.38811	
CENTRO	-1.22343	
VALLE DE LOS PEDROCHES	-1.17242	
ROQUETAS	-1.10629	Poco Analfabetismo
BAHIA DE CADIZ	-1.06764	
LEVANTE	-1.04027	
ALGECIRAS	-.99547	
ALCALA DOS-HERMANAS	-.89054	
SERRANIA DE RONDA	-.86538	
<u>SIERRA DE HUELVA</u>	<u>-.85088</u>	
PONIENTE	-.78847	
PEÑARROYA	-.65108	
ANTEQUERA	-.51666	
LA LINEA	-.51347	
COIN-GUADALORCE	-.50187	
COSTA DE GRANADA	-.46224	
SANTA FE	-.34724	
BAZA	-.30226	
AXARQUIA	-.30119	
LINARES	-.26520	
CAMA	-.23407	
ANDUJAR	-.20401	
ALJARAFE	-.19312	Analfabetismo Medio
GUADIX	-.17222	
LOJA	-.14407	
SAN JUAN DE AZNALFARACHE	-.10061	
ECIJA	.13901	
SIERRA DE CADIZ	.14003	
MONTORO	.18577	
ALPUJARRAS	.21101	
LA RINCONADA	.23117	
MONTILLA	.25573	
SANLUCAR DE BARRAMEDA	.27853	
EL CONDADO	.36854	
CONSTANTINA	.57709	
<u>NORDESTE</u>	<u>.58894</u>	
HUBEDA	.73245	
LUCENA	.74888	
CABRA	.84309	
PALMA DEL RIO	.95261	
MARTOS	.96374	
COSTA DE HUELVA	1.50920	
VEJER	1.51146	
ALCALA LA REAL	1.60965	Mucho Analfabetismo
CARMONA	1.66455	
UTRERA	1.69843	
MORON	2.17214	
OSUNA	2.48951	

TABLA 8. PUNTUACION FACTORIAL DE CADA DISTRITO PARA EL COMPONENTE ESTUDIOS SUPERIORES.

DISTRITOS	ESTUDIOS SUPERIORES	
CENTRO DE ALMERIA	-2.57878	
SIERRA DE CADIZ	-1.93061	
COIN-GUADALORCE	-1.74219	
SANLUCAR DE BARRAMEDA	-1.38343	
LA RINCONADA	-1.31699	
ALTO ALMANZORA	-1.20233	% de Estudios
PONIENTE	-1.13288	Superiores Bajo
VEJER	-1.01877	
UTRERA	-.91772	
LUCENA	-.88819	
PEÑARROYA	-.75467	
<u>ROQUETAS</u>	<u>-.66438</u>	
MONTORO	-.62996	
MORON	-.60580	
CONSTANTINA	-.57355	
AXARQUIA	-.56834	
SIERRA DE HUELVA	-.50099	
NORDESTE	-.49934	
OSUNA	-.44465	
VALLE DE LOS PEDROCHES	-.26353	
ALCALA LA REAL	-.22808	
EL CONDADO	-.20751	
ALPUJARRAS	-.18692	% de Estudios
SERRANIA DE RONDA	-.05946	Superiores Medio
ALCALA DOS-HERMANAS	.15846	
ALJARAFE	.21999	
ANTEQUERA	.26194	
COSTA DE HUELVA	.26330	
CABRA	.32685	
ALTO ALMANZORA	.34849	
GUADIX	.36927	
MONTILLA	.40569	
ECIJA	.46693	
CAMAS	.49374	
SANTA FE	.50462	
ANDEVALO CENTRAL	.53172	
PALMA DEL RIO	.53330	
<u>COSTA DE GRANADA</u>	<u>.56176</u>	
ANDUJAR	.78281	
LOJA	.82068	
SAN JUAN DE AZNALFARACHE	.83468	
BAHIA DE CADIZ	.85322	
JEREZ DE LA FRONTERA	.86708	
BAZA	.91464	
LA LINEA	1.20508	% de Estudios
LINARES	1.28851	Superiores alta
MARTOS	1.54934	
CARMONA	1.77703	
UBEDA	1.80295	
ALGECIRAS	2.15700	

TABLA 9. INDICADORES DEMOGRAFICOS

DISTRITOS	PO65	ENVE	TATA	MIGR	NATA	FECU	FEC
ROQUETAS	5.98	5.75	4.01	1.10	23.60	96.62	32.
LEVANTE	13.31	1.91	3.51	0.93	16.36	75.88	17.
ALTO ALMANZORA	13.58	1.96	3.59	0.89	12.87	58.58	11.
PONIENTE	8.25	3.83	3.93	1.03	20.86	89.94	25.
CENTRO DE ALMERIA	14.95	1.62	3.35	0.91	14.35	67.67	18.
BAHIA DE CADIZ	6.79	4.91	4.14	1.06	22.61	98.73	20.
VEJER	8.15	4.02	4.03	0.95	21.22	101.2	14.
JEREZ DE LA FRONTERA	7.39	4.38	4.15	0.99	21.23	90.35	16.
SANLUCAR DE BARRAMEDA	6.81	4.88	3.93	1.00	25.23	108.6	22.
SIERRA DE CADIZ	9.03	3.59	4.13	0.90	20.34	92.67	15.
ALGECIRAS	8.59	3.62	3.82	0.93	20.63	89.68	16.
LA LINEA	10.03	3.02	3.74	0.97	20.28	91.88	17.
MONTILLA	11.29	2.36	4.01	0.92	16.33	72.54	5.
PALMA DEL RIO	10.56	2.69	3.94	0.93	17.29	79.18	13.
MONTORO	13.53	1.82	3.74	0.94	15.21	73.79	7.
CABRA	12.54	2.01	3.83	0.89	15.15	68.37	7.
LUCENA	11.18	2.43	4.03	0.97	16.13	72.88	6.
VALLE DE LOS PEDROCHES	17.28	1.21	3.45	0.95	12.38	57.90	4.
PEÑARROYA	17.79	1.17	3.38	0.95	13.02	64.59	7.
SANTA FE	10.92	2.59	3.82	0.97	16.72	76.42	15.
LOJA	11.62	2.26	3.78	0.87	15.64	73.10	10.
BAZA	12.51	2.07	3.61	0.92	15.28	72.24	12.
GUADIX	11.68	2.25	3.71	0.91	14.97	67.87	15.
COSTA DE GRANADA	9.83	3.10	3.78	1.03	19.82	91.47	18.
ALPUJARRAS	14.51	1.63	3.44	0.88	12.68	62.04	12.
EL CONDADO	11.97	2.24	3.81	0.99	17.27	81.31	9.
COSTA DE HUELVA	10.33	3.12	3.90	1.05	17.59	82.30	16.
SIERRA DE HUELVA	18.65	1.14	3.21	0.90	12.77	63.76	8.
ANDEVALO CENTRAL	17.63	1.24	3.31	0.99	14.44	69.26	14.
MARTOS	14.44	1.68	3.46	0.97	12.78	57.90	5.
ALCALA LA REAL	13.89	1.70	3.36	0.96	14.62	66.03	9.
ANDUJAR	10.88	2.66	3.82	0.94	16.51	74.44	8.
LINARES	10.09	2.83	3.81	0.95	17.63	75.20	8.
UBEDA	11.88	2.32	3.69	0.92	15.94	70.42	10.
NORDESTE DE JAEN	13.80	1.74	3.64	0.94	12.85	59.63	6.
COIN-GUADALHORCE	10.53	2.81	3.95	0.94	15.77	73.11	11.
ANTEQUERA	10.84	2.48	3.95	0.91	16.18	71.71	11.
SERRANIA DE RONDA	12.38	2.12	3.67	0.93	15.33	69.49	10.
AXARQUIA	11.31	2.46	3.57	1.00	17.00	77.18	14.
CAMAS	10.15	2.97	3.85	1.03	19.66	89.27	14.
SAN JUAN DE AZNALFARACHE	6.98	4.75	4.08	0.99	20.90	90.42	18.
CARMONA	9.99	3.06	4.10	1.00	19.12	88.05	14.
ALJARAFE	10.80	2.74	4.01	0.99	19.15	87.77	10.
LA RINCONADA	10.37	2.94	3.98	0.96	18.92	87.83	15.
CONSTANTINA	16.05	1.45	3.56	0.84	12.69	63.80	7.
ALCALA-DOS HERMANAS	6.71	4.97	4.06	1.10	20.67	89.28	19.
UTRERA	7.52	4.37	4.27	1.01	22.25	98.50	19.
MORON	10.65	2.79	4.00	0.94	18.54	85.49	12.
OSUNA	10.75	2.63	4.00	0.93	17.40	79.22	9.
ECIJA	10.39	2.92	4.02	0.94	19.37	84.76	13.

TABLA 10. ANALISIS DE COMPONENTES PRINCIPALES DE LOS INDICADORES DEMOGRAFICOS.

Matriz Factorial:

	COMPONENTE DEMOGRAFICO		
Variables.			
POBLACION + 64 AÑOS	-.94468		
ENVEJECIMIENTO	.96975		
TAMAÑO FAMILIAR	.80675		
MIGRACION	.70980		
NATALIDAD	.97593		
FECUNDIDAD	.94394		
FECUNDIDAD ADOLESCENTES	.78495		
Variable	Comunalidad	Autovalor	% de la Varianza
POBLACION + 64 AÑOS	.89243	5.44712	77.8
ENVEJECIMIENTO	.94041		
TAMAÑO FAMILIAR	.65085		
MIGRACION	.50382		
NATALIDAD	.95244		
FECUNDIDAD	.89103		
FECUNDIDAD ADOLESCENTES	.61614		

TABLA 11. PUNTUACION FACTORIAL DE CADA DISTRITO PAR EL COMPONENTE DEMOGRAFICO.

DISTRITOS	ENVEJECIMIENTO O JUVENTUD	
SIERRA (HU)	-1.75657	
PEDROCHES	-1.61354	
CONSTANTINA	-1.51094	
PEÑARROYA	-1.46694	
ALPUJARRAS	-1.27528	
MARTOS	-1.25585	Población Envejecida
NORDESTE (JA)	-1.13468	
ALMANZORA	-1.11179	
ANDEVALO	-1.06396	
ALCALA REAL	-.99388	
CENTRO (AL)	-.95429	
CABRA	-.74645	
MONTORO	-.67867	
RONDA	-.60416	
BAZA	-.60032	
LOJA	-.56562	
UBEDA	-.52408	
GUADIX	-.49808	
LEVANTE (AL)	-.46993	
MONTILLA	-.37369	
ANDUJAR	-.25610	
ANTEQUERA	-.24306	
LUCENA	-.20493	
COIN	-.10338	
CONDADO	-.10189	Población Intermedia
LINARES	-.08021	
AXARQUIA	-.07241	
OSUNA	-.01738	
SANTA FE	.04290	
PALMA RIO	.07417	
MORON	.26892	
ALJARAFE	.36964	
ECIJA	.37170	
RINCONADA	.48038	
COSTA	.55489	
LA LINEA	.58244	
CAMAS	.60106	
ALGECIRAS	.66312	
CARMONA	.66950	
SIERRA (CA)	.74981	
GUADIX	.76127	
VEJER	1.06653	
JEREZ	1.22154	
PONIENTE (AL)	1.26895	Población Joven
S. J. AZNALF	1.30348	
UTRERA	1.58926	
ALCALA D-H	1.59618	
BAHIA	1.81740	
SANLUCAR BDA	1.87939	
ROQUETAS	2.34557	

TABLA 12. INDICADORES DE EMPLEO

DISTRITOS	PARO VARONES	PARO MUJERES	INDICE DE DEPENDENCIA
ROQUETAS	5.16	5.19	2.97
LEVANTE	13.21	25.93	3.99
ALTO ALMANZORA	8.95	11.89	4.06
PONIENTE	6.57	7.25	3.48
CENTRO DE ALMERIA	10.31	10.75	3.91
BAHIA DE CADIZ	23.67	30.20	4.73
VEJER	25.52	30.85	4.93
JEREZ DE LA FRONTERA	28.55	34.27	4.85
SANLUCAR DE BARRAMEDA	34.41	34.96	5.38
SIERRA DE CADIZ	37.14	28.23	5.49
ALGECIRAS	22.69	33.15	4.45
LA LINEA	29.91	32.49	5.02
MONTILLA	29.92	59.05	4.79
PALMA DEL RIO	34.78	47.83	5.13
MONTORO	19.29	44.89	4.22
CABRA	32.03	42.76	4.89
LUCENA	27.87	35.20	4.62
VALLE DE LOS PEDROCHES	16.91	37.17	4.14
PENARROYA	17.15	35.74	4.56
SANTA FE	30.57	41.21	5.12
LOJA	23.90	35.22	4.42
BAZA	19.90	44.14	4.45
GUADIX	23.10	35.91	4.77
COSTA DE GRANADA	18.84	25.52	4.46
ALPUJARRAS	12.07	30.38	4.17
EL CONDADO	20.55	30.61	4.44
COSTA DE HUELVA	16.61	29.17	4.51
SIERRA DE HUELVA	22.19	29.40	4.71
ANDEVALO CENTRAL	24.44	35.87	4.96
MARTOS	26.32	31.68	4.81
ALCALA LA REAL	26.69	40.48	4.69
ANDUJAR	25.74	39.18	4.88
LINARES	18.79	41.39	4.65
UBEDA	29.57	35.28	5.09
NORDESTE DE JAEN	18.75	38.54	4.49
COIN-GUADALHORCE	24.00	32.92	4.52
ANTEQUERA	32.08	32.60	4.80
SERRANIA DE RONDA	18.95	24.61	4.11
AXARQUIA	14.90	25.48	4.17
CAMAS	27.36	26.39	4.60
SAN JUAN DE AZNALFARACHE	25.44	30.09	4.55
CARMONA	31.01	46.26	5.10
ALJARAFE	24.69	31.00	4.56
LA RINCONADA	22.57	34.05	4.80
CONSTANTINA	25.46	31.85	4.69
ALCALA-DOS HERMANAS	26.08	40.24	4.59
UTRERA	33.82	32.04	5.28
MORON	34.56	37.84	5.15
OSUNA	38.33	50.90	5.37
ECIJA	30.11	44.69	5.01

TABLA 13. ANALISIS DE COMPONENTES PRINCIPALES DE LOS INDICADORES DE EMPLEO.

Matriz Factorial:

	COMPONENTE PARO
Variables.	
DEPENDENCIA	.94724
PARO VARONES	.95039
PARO MUJERES	.83575

Variable	Comunalidad	Factor	Autovalor	% de la Varianza
DEPENDENCIA	.89726	1	2.49897	83.3
PARO VARONES	.90323			
PARO MUJERES	.69848			

TABLA 14. PUNTUACION FACTORIAL DE CADA DISTRITO PARA EL COMPONENTE DE EMPLEO.

DISTRITOS	PARO	
ROQUETAS	-3.17449	
PONIENTE	-2.62911	
CENTRO DE ALMERI	-1.98656	
ALTO ALMANZORA	-1.89514	
LEVANTE	-1.27983	
AXARQUIA	-1.06801	Nivel de Paro Bajo
ALPUJARRAS	-1.04438	
SERRANIA DE RONDA	-.94713	
COSTA DE GRANADA	-.64207	
VALLE DE LOS PEDROCHES	-.60805	
COSTA DE HUELVA	-.59037	
<u>EL CONDADO</u>	<u>-.40661</u>	
PEÑARROYA	-.30708	
ALGECIRAS	-.21031	
NORDESTE	-.19263	
MONTORO	-.17296	
SIERRA DE HUELVA	-.15022	
LOJA	-.10696	
COIN-GUADALORCE	-.09789	
SAN JUAN DE AZNALFARACHE	-.09700	
ALJARAFE	-.09555	
CAMAS	-.08538	
BAHIA DE CADIZ	-.03555	
BAZA	.01631	Nivel de Paro Medio
LINARES	.03158	
CONSTANTINA	.07423	
LA RINCONADA	.09393	
GUADIX	.15716	
MARTOS	.20673	
VEJER	.23641	
LUCENA	.24636	
ALCALA DOS-HERMANAS	.30134	
ANDEVALO CENTRAL	.37345	
ALCALA LA REAL	.41914	
JEREZ DE LA FRONTERA	.43310	
ANDUJAR	.48208	
ANTEQUERA	.51020	
<u>LA LINEA</u>	<u>.57691</u>	
UBEDA	.70849	
CABRA	.91525	
UTRERA	.96117	
SANTA FE	.97708	
ECIJA	.98139	
MORON	1.08461	
CARMONA	1.14924	Nivel de Paro Elevado
SIERRA DE CADIZ	1.16567	
SANLUCAR DE BARRAMEDA	1.16647	
MONTILLA	1.26990	
PALMA DEL RIO	1.40910	
OSUNA	1.87596	



TABLA 15. INDICADORES RELATIVOS A LA VIVIENDA

DISTRITOS	DEVI	ALOJA	HACINA	AGUCALI	AGUACO	DUBAÑO	RETRE
ROQUETAS	1.02	0.06	26	43.37	83.75	72.84	67.49
LEVANTE	1.02	1.82	30	50.43	83.93	66.12	70.84
ALTO ALMANZORA	1.01	0.74	29	41.63	81.41	59.38	71.65
PONIENTE	1.01	0.03	26	58.36	89.48	71.25	81.45
CENTRO DE ALMERIA	1.02	4.75	28	32.44	84.25	59.05	72.75
BAHIA DE CADIZ	1.01	0.02	19	76.13	95.38	86.36	90.39
VEJER	1.06	0.88	15	51.55	81.98	65.24	69.57
JEREZ DE LA FRONTERA	1.02	0.30	19	71.44	92.18	85.68	86.95
SANLUCAR DE BARRAMEDA	1.02	0.11	20	67.45	86.97	77.12	81.63
SIERRA DE CADIZ	1.03	0.35	20	50.54	87.04	60.04	69.08
ALGECIRAS	1.03	0.34	19	77.58	96.32	88.38	191.79
LA LINEA	1.06	3.30	20	64.46	91.63	81.18	85.44
MONTILLA	1.02	0.10	27	66.24	95.69	75.29	83.63
PALMA DEL RIO	1.01	0.06	23	61.28	92.11	74.98	81.71
MONTORO	1.03	0.02	27	62.91	93.34	70.83	78.16
CABRA	1.01	0.00	28	58.13	92.18	66.58	78.51
LUCENA	1.02	0.13	25	59.61	93.24	71.22	84.79
VALLE DE LOS PEDROCHES	1.03	0.02	30	51.84	95.76	65.67	79.56
PEÑARROYA	1.03	0.00	29	57.05	93.84	67.49	79.84
SANTA FE	1.01	0.00	25	67.04	94.10	71.84	83.95
LOJA	1.01	0.31	25	41.94	74.44	48.92	61.79
BAZA	1.22	43.62	26	55.35	84.50	63.53	77.98
GUADIX	1.24	49.94	23	52.82	93.48	64.43	83.49
COSTA DE GRANADA	1.02	0.88	22	69.52	96.66	84.04	92.68
ALPUJARRAS	1.03	0.00	27	40.05	83.21	54.65	75.83
EL CONDADO	1.08	0.20	25	63.09	97.34	79.72	81.64
COSTA DE HUELVA	1.06	0.51	23	76.13	94.50	81.73	86.09
SIERRA DE HUELVA	1.02	0.16	29	37.75	85.21	53.66	66.18
ANDEVALO CENTRAL	1.02	0.02	26	46.62	92.87	79.37	85.31
MARTOS	1.04	0.00	30	60.64	95.83	72.40	83.89
ALCALA LA REAL	1.04	0.34	27	45.94	89.68	56.28	75.58
ANDUJAR	1.03	0.02	26	71.53	96.23	83.65	90.59
LINARES	1.03	0.04	25	69.59	97.54	81.14	91.65
UBEDA	1.04	0.58	27	52.48	95.85	63.61	86.51
NORDESTE DE JAEN	1.02	0.02	29	49.22	89.48	56.24	78.00
COIN-GUADALHORCE	1.03	0.06	21	53.94	91.28	71.13	82.91
ANTEQUERA	1.02	0.08	26	55.29	91.56	65.47	81.50
SERRANIA DE RONDA	1.03	0.02	22	46.46	89.58	61.89	78.01
AXARQUIA	1.05	0.17	22	57.61	89.88	67.84	78.86
CAMAS	1.03	0.03	25	64.18	96.77	81.68	86.32
SAN JUAN DE AZNALFARACHE	1.01	0.05	20	73.61	98.01	93.37	94.57
CARMONA	1.02	0.58	23	53.43	92.47	79.60	84.09
ALJARAFE	1.05	0.08	25	76.46	97.78	86.78	89.60
LA RINCONADA	1.05	0.13	21	62.02	97.55	82.64	88.81
CONSTANTINA	1.03	0.08	25	45.05	91.63	57.85	73.13
ALCALA-DOS HERMANAS	1.01	0.28	23	75.91	98.06	93.10	93.85
UTRERA	1.02	0.71	22	54.34	87.76	72.42	78.21
MORON	1.02	0.63	22	54.47	94.64	74.70	81.95
OSUNA	1.03	0.29	26	62.81	97.33	74.76	86.07
ECIJA	1.03	0.04	21	61.75	86.72	75.07	78.35

TABLA 16. ANALISIS DE COMPONENTES PRINCIPALES DE LOS INDICADORES RELATIVOS A LA VIVIENDA.

Matriz Factorial:

Variables.	FACTOR 1	FACTOR 2
DEFICIT VIVIENDA	.17694	.65150
ALOJAMIENTOS	-.26456	.65502
M2 POR PERSONA	-.43971	-.55624
AGUA CALIENTE	.93167	-.00839
AGUA CORRIENTE	.85931	-.19492
DUCHA-BAÑO	.92801	.08538
RETRETE	.93675	-.09659

Variable	Comunalidad	Factor	Autovalor	% de la Varianza	% Acumulado
DEFICIT VIVIENDA	.45576	1	3.63977	52.0	52.0
ALOJAMIENTOS	.49904	2	1.21758	17.4	69.4
M2 POR PERSONA	.50274				
AGUA CALIENTE	.86807				
AGUA CORRIENTE	.77641				
DUCHA-BAÑO	.86849				
RETRETE	.88684				

La rotación de varimax converge en 3 iteraciones.

Matriz Factorial tras la Rotación:

	EQUIPAMIENTO	INFRAVIVIENDA
DEFICIT VIVIENDA	.09512	.66836
ALOJAMIENTOS	-.34343	.61733
M2 POR PERSONA	-.36764	-.60628
AGUA CALIENTE	.92557	.10674
AGUA CORRIENTE	.87680	-.08730
DUCHA-BAÑO	.91036	.19933
RETRETE	.94151	.01984

Factor de Transformación de la Matriz:

	FACTOR 1	FACTOR 2
FACTOR 1	.99234	.12350
FACTOR 2	-.12350	.99234

TABLA 17. PUNTUACION FACTORIAL DE CADA DISTRITO PARA EL COMPONENTE DE EQUIPAMIENTO DE LA VIVIENDA.

DISTRITOS	EQUIPAMIENTO DE LA VIVIENDA	
BAZA		
GUADIX		
LOJA	-2.35285	
CENTRO (AL)	-2.28295	
SIERRA (HU)	-1.73631	
ALMANZORA	-1.59384	
ALPUJARRAS	-1.37127	
LEVANTE (AL)	-1.35945	Distritos con mal Equipamiento de la vivienda
ROQUETAS	-1.13231	
VEJER	-1.11182	
SIERRA (CA)	-.99869	
ALCALA REAL	-.97185	
CONSTANTINA	-.85914	
<u>NORDESTE (JA)</u>	<u>-.78585</u>	
RONDA	-.60012	
UTRERA	-.36676	
AXARQUIA	-.21977	
PEDROCHES	-.19229	
ANTEQUERA	-.17736	
CABRA	-.17485	
PEÑARROYA	-.09447	
ECIJA	-.06930	
PONIENTE	-.05892	Distritos con equipamiento Regular de la vivienda
UBEDA	-.02761	
COIN	.03795	
LA LINEA	.05913	
MONTORO	.06289	
ANDEVALO	.14629	
MORON	.15632	
CARMONA	.20526	
SANLUCAR BDA	.24825	
LUCENA	.25275	
PALMA RIO	.27341	
MARTOS	.30212	
SANTA FE	.47724	
CONDADO	.52761	
MONTILLA	.53756	
<u>OSUNA</u>	<u>.58682</u>	
CAMAS	.81632	
COSTA (HU)	.89306	
RINCONADA	.94613	
JEREZ	.94913	
COSTA (GR)	1.13132	
ANDUJAR	1.13159	Distritos con equipamiento Bueno de la vivienda
LINARES	1.14514	
ALJARAFE	1.33712	
BAHIA	1.39756	
ALGECIRAS	1.49370	
ALCALA D-H	1.67708	
S.J.AZNALF	1.74603	

TABLA 18. PUNTUACION FACTORIAL DE CADA DISTRITO PARA EL COMPONENTE INFRAVIVIENDA.

DISTRITOS	INFRAVIVIENDA	
CABRA	-1.39634	
NORDESTE (JA)	-1.22266	
PEDROCHES	-1.08158	
PONIENTE	-1.02017	
SIERRA (HU)	-1.00917	Distritos con Poca infravivienda
SANTA FE	-1.00824	
PEÑARROYA	-.88779	
MONTILLA	-.87674	
ALMANZORA	-.87202	
ANTEQUERA	-.75850	
ANDEVALO	-.73987	
<u>MARTOS</u>	<u>-.69838</u>	
PALMA RIO	-.62615	
LUCENA	-.59217	
MONTORO	-.54277	
ALCALA D-H	-.50748	
ALPUJARRAS	-.49668	
LOJA	-.47341	
ROQUETAS	-.45289	
ANDUJAR	-.41747	
OSUNA	-.35110	
LINARES	-.33776	Distritos con Regular Infravivienda
CONSTANTINA	-.32707	
CAMAS	-.29932	
S. J. AZNALF	-.25609	
BAHIA	-.11217	
ALCALA REAL	-.07115	
UBEDA	-.05629	
LEVANTE (AL)	.03135	
CARMONA	.04035	
RONDA	.09559	
MORON	.12168	
COSTA (GR)	.28156	
COIN	.28481	
SANLUCAR BDA	.30434	
<u>UTRERA</u>	<u>.33894</u>	
ALJARAFE	.44524	
ECIJA	.46446	
JEREZ	.48502	
SIERRA (CA)	.67406	
ALGECIRAS	.76044	
AXARQUIA	.93962	
RINCONADA	.94916	Distritos con elevada Infravivienda
COSTA (HU)	1.37265	
CONDADO	1.50988	
CENTRO (AL)	1.98665	
VEJER	2.86372	
LA LINEA	3.54190	
BAZA	-----	
GUADIX	-----	

TABLA 19. POBLACION OCUPADA EN LA AGRICULTURA, INDUSTRIA Y SERVICIOS.(%)

DISTRITO	AGRICULTURA	INDUSTRIA	SERVICIOS
ROQUETAS	72.42	3.58	24.00
LEVANTE	55.54	9.31	35.15
ALTO ALMANZORA	44.45	25.33	30.22
PONIENTE	68.47	4.14	27.39
CENTRO	62.37	9.74	27.89
BAHIA DE CADIZ	14.09	33.71	52.20
VEJER	53.65	9.61	36.73
JEREZ DE LA FRONTERA	13.05	27.89	59.06
SANLUCAR DE BARRAMEDA	31.10	12.23	56.67
SIERRA DE CADIZ	34.34	26.16	39.51
ALGECIRAS	11.03	21.48	67.49
LA LINEA	10.93	27.37	61.70
MONTILLA	42.54	19.75	37.72
PALMA DEL RIO	49.74	10.79	39.47
MONTORO	52.71	16.75	30.54
CABRA	44.85	17.17	37.98
LUCENA	39.52	22.89	37.59
VALLE DE LOS PEDROCHES	46.89	14.33	38.79
PEÑARROYA	32.39	30.70	36.91
SANTA FE	46.94	18.06	35.00
LOJA	60.31	9.43	30.26
BAZA	55.47	10.09	34.44
GUADIX	50.57	13.87	35.56
COSTA	39.98	11.65	48.37
ALPUJARRAS	70.35	8.12	21.54
EL CONDADO	49.20	18.43	32.37
COSTA	45.58	12.13	42.29
SIERRA DE HUELVA	41.38	20.52	38.09
ANDEVALO CENTRAL	10.15	55.85	34.00
MARTOS	37.69	23.82	38.48
ALCALA LA REAL	52.45	13.40	34.14
ANDUJAR	32.79	25.46	41.75
LINARES	21.99	40.71	37.30
UBEDA	39.17	18.23	42.61
NORDESTE	57.55	8.68	33.77
COIN-GUADALORCE	44.13	17.81	38.06
ANTEQUERA	44.77	15.21	40.02
SERRANIA DE RONDA	37.04	15.23	47.73
AXARQUIA	54.70	8.36	36.94
CAMAS	17.03	28.26	54.71
SAN JUAN DE AZNALFARACHE	15.94	29.65	54.41
CARMONA	38.15	18.21	43.64
ALJARAFE	36.62	24.58	38.80
LA RINCONADA	46.32	16.57	37.12
CONSTANTINA	47.22	15.12	37.66
ALCALA-DOS HERMANAS	5.83	46.89	47.28
UTRERA	45.21	11.67	43.12
MORON	33.15	22.52	44.33
OSUNA	44.98	16.69	38.33
ECIJA	46.53	14.78	38.69

TABLA 20. COEFICIENTES DE CORRELACION ENTRE LOS INDICADORES ANALIZADOS POR DISTRITOS.

CORRELACIONES:

	TSV	TSM	APVPSV	APVPSM	MORTALIDAD JUVENTUD	
TSV	1.0000	.7269**	.6547**	.4462**	.9374**	.3838
TSM	.7269**	1.0000	.4210*	.4132*	.8230**	.2449
APVPSV	.6547**	.4210*	1.0000	.5379**	.7427**	-.0376
APVPSM	.4462**	.4132*	.5379**	1.0000	.6412*	-.3836
MORTALIDAD JUVENTUD	.9374**	.8230**	.7427**	.6412**	1.0000	.2576
ANALFABETOS	.3838*	.2449	-.0376	-.3836*	.2576	1.0000
EST. SUPERIORES	-.0924	.1493	-.2569	-.0363	-.0591	.0476
PARO	.0039	-.0304	-.1231	-.1503	-.0722	.0306
ECONOMIA	.1154	.1639	-.2255	.0551	.0618	-.0177
VIVIENDA	.4212*	.1155	.1791	-.0617	.2958	.4321
M2 PERSONA	.2362	.0387	-.1862	-.3236	.0249	.4479
AGRICULTURA	.4172*	.3597*	.2159	.1441	.4219*	.3331
SERVICIOS	-.4191*	-.0544	-.0552	.1210	-.2049	-.2775
CONSTRUCCION	.4046*	.1045	-.0651	-.1261	.2196	.4117
INDUSTRIA	.2307	.1918	-.0289	-.0494	.1661	.2249
	.2601	-.0536	.1450	-.0682	.0919	.0146

CORRELACIONES (Continuación):

	ANALFABETOS	ESTUDIOS SUPERIORES	PARO	ECONOMIA	EQUIPAM. VIVIENDA	M2 POR PERSONA
TSV	-.0924	.0039	.1154	.4212*	.2362	.4172
TSM	.1493	-.0304	.1639	.1155	.0387	.3597
APVPV	-.2569	-.1231	-.2255	.1791	-.1862	.2159
APVPM	-.0363	-.1503	.0551	-.0617	-.3236	.1441
MORTALIDAD JUVENTUD	-.0591	-.0722	.0618	.2958	.0249	.4219
ANALFABETOS	1.0000	.0000	.5555**	-.2863	.0566	.1080
EST. SUPERIORES	.0000	1.0000	.2692	.3995*	.4592**	-.0984
PARO	.5555**	.2692	1.0000	-.0973	.2832	-.0204
ECONOMIA	-.2863	.3995*	-.0973	1.0000	.5281**	.2250
VIVIENDA	.0566	.4592**	.2832	.5281**	1.0000	-.0000
M2 PERSONA	.1080	-.0984	-.0204	.2250	-.0000	1.0000
AGRICULTURA	.2051	-.4070*	-.3151	-.5885**	-.6444**	-.1372
SERVICIOS	-.0222	.4552**	.3539*	.6503**	.5844**	.2582
CONSTRUCCION	-.1057	-.1057	-.1282	.2151	.2239	.4594
INDUSTRIA	-.2753	.2865	.2469	.3197	.4702**	-.1231

CORRELACIONES (Continuación):

	AGRICULTURA	SERVICIOS	CONSTRUCCION	INDUSTRIA
TSV	-.4191*	.4046*	.2307	.2601
TSM	-.0544	.1045	.1918	-.0536
APVPV	-.0552	-.0651	-.0289	.1450
APVPM	.1210	-.1261	-.0494	-.0682
MORTALIDAD	-.2049	.2196	.1661	.0919
JUVENTUD	-.2775	.4117*	.2249	.0146
ANALFABETOS	.2051	-.0222	-.1057	-.2753
EST. SUPERIORES	-.4070*	.4552**	-.1057	.2865
PARO	-.3151	.3539*	-.1282	.2469
ECONOMIA	-.5885**	.6503**	.2151	.3197
VIVIENDA	-.6444**	.5844**	.2239	.4702**
M2 PERSONA	-.1372	.2582	.4594**	-.1231
AGRICULTURA	1.0000	-.8046**	-.3584*	-.8172**
SERVICIOS	-.8046**	1.0000	.3078	.3473*
CONSTRUCCION	-.3584*	.3078	1.0000	.0506
INDUSTRIA	-.8172**	.3473*	.0506	1.0000

N de casos: 50

1-cola

Significación: \* - .01 \*\* - .001

TABLA 21. REGRESION MULTIPLE. VARIABLE DEPENDIENTE: TASA DE MORTALIDAD EN VARONES. DISTRITOS.

Multiple R .64165  
 R Square .41172  
 Adjusted R Square .26862  
 Standard Error .97621

Analysis of Variance

	DF	Sum of Squares	Mean Square
Regression	9	24.67742	2.74194
Residual	37	35.26038	.95298

F = 2.87721 Signif F = .0111

----- Variables in the Equation -----

Variable	B	SE B	Beta	T	Sig T
INDUSTRIA.	.25066	.19570	.21884	1.281	.2082
PARO.	.26133	.23917	.20817	1.093	.2816
ESTUD.SUPERIORES-	.24704	.18894	-.22010	-1.307	.1991
JUVENTUD.	.21453	.22436	.18141	.956	.3452
INFRAVIVIENDA.	.31520	.17200	.27849	1.833	.0749
ANALFABETISMO.	-.08539	.21748	-.07610	-.393	.6968
ECONOMIA.	.41188	.25439	.35400	1.619	.1139
EQUIPAMIENTO.	-.15312	.23957	-.13369	-.639	.5267
SERVICIOS.	.05193	.24597	.04527	.211	.8340
(Constant)	8.84078	.14502		60.962	.0000

Variable(s) Removed on Step Number  
 SERVICIOS

Multiple R .64110  
 R Square .41101  
 Adjusted R Square .28701  
 Standard Error .96386

Analysis of Variance

	DF	Sum of Squares	Mean Square
Regression	8	24.63495	3.07937
Residual	38	35.30285	.92902

F = 3.31463 Signif F = .0057

----- Variables in the Equation -----

Variable	B	SE B	Beta	T	Sig T
INDUSTRIA.	.24920	.19311	.21757	1.291	.2047
PARO.	.27907	.22108	.22230	1.262	.2145
ESTUD.SUPERIORES-	.23905	.18277	-.21298	-1.308	.1988
JUVENTUD.	.22708	.21360	.19202	1.063	.2944
INFRAVIVIENDA.	.32080	.16778	.28344	1.912	.0634
ANALFABETISMO.	-.09350	.21135	-.08333	-.442	.6607
ECONOMIA.	.43440	.22803	.37335	1.905	.0644
EQUIPAMIENTO.	-.14907	.23578	-.13015	-.632	.5310
(Constant)	8.84149	.14315		61.764	.0000



TABLA 21. REGRESION MULTIPLE. VARIABLE DEPENDIENTE: TASA DE MORTALIDAD EN VARONES. DISTRITOS. (Continuación).

Variable(s) Removed on Step Number  
ANALFABETOS

Multiple R .63873  
R Square .40798  
Adjusted R Square .30171  
Standard Error .95387

Analysis of Variance

	DF	Sum of Squares	Mean Square
Regression	7	24.45313	3.49330
Residual	39	35.48467	.90986

F = 3.83937 Signif F = .0029

----- Variables in the Equation -----

Variable	B	SE B	Beta	T	Sig T
INDUSTRIA.	.29143	.16612	.25444	1.754	.0872
PARO.	.22360	.18021	.17812	1.241	.2221
ESTUD.SUPERIORES-	.24098	.18082	-.21470	-1.333	.1904
JUVENTUD.	.22976	.21130	.19428	1.087	.2836
INFRAVIVIENDA.	.30598	.16270	.27035	1.881	.0675
ECONOMIA.	.46540	.21474	.40000	2.167	.0364
EQUIPAMIENTO.	-.17696	.22484	-.15450	-.787	.4360
(Constant)	8.83973	.14161		62.423	.0000

Variable(s) Removed on Step Number  
EQUIPAMIENTO VIVIENDA

Multiple R .63133  
R Square .39857  
Adjusted R Square .30836  
Standard Error .94932

Analysis of Variance

	DF	Sum of Squares	Mean Square
Regression	6	23.88952	3.98159
Residual	40	36.04828	.90121

F = 4.41806 Signif F = .0016

----- Variables in the Equation -----

Variable	B	SE B	Beta	T	Sig T
INDUSTRIA.	.24749	.15571	.21607	1.589	.1198
PARO.	.20762	.17820	.16538	1.165	.2509
ESTUD.SUPERIORES-	.27467	.17484	-.24471	-1.571	.1241
JUVENTUD.	.14594	.18163	.12340	.803	.4264
INFRAVIVIENDA.	.33759	.15691	.29828	2.151	.0375
ECONOMIA.	.42273	.20679	.36333	2.044	.0476
(Constant)	8.83890	.14093		62.718	.0000

TABLA 21. REGRESION MULTIPLE. VARIABLE DEPENDIENTE: TASA DE MORTALIDAD EN VARONES. DISTRITOS. (Continuación).

Variable(s) Removed on Step Number  
JUVENTUD

Multiple R .62359  
R Square .38886  
Adjusted R Square .31434  
Standard Error .94521

Analysis of Variance

	DF	Sum of Squares	Mean Square
Regression	5	23.30771	4.66154
Residual	41	36.63009	.89342

F = 5.21766 Signif F = .0009

----- Variables in the Equation -----

Variable	B	SE B	Beta	T	Sig T
INDUSTRIA.	.24235	.15491	.21158	1.564	.1254
PARO.	.25408	.16783	.20240	1.514	.1377
ESTUD.SUPERIORES-	.30217	.17072	-.26922	-1.770	.0842
INFRAVIVIENDA.	.37230	.15020	.32895	2.479	.0174
ECONOMIA.	.49847	.18327	.42842	2.720	.0095
(Constant)	8.82633	.13945		63.292	.0000

Variable(s) Removed on Step Number  
PARO

Multiple R .59557  
R Square .35470  
Adjusted R Square .29324  
Standard Error .95964

Analysis of Variance

	DF	Sum of Squares	Mean Square
Regression	4	21.26002	5.31501
Residual	42	38.67778	.92090

F = 5.77154 Signif F = .0009

----- Variables in the Equation -----

Variable	B	SE B	Beta	T	Sig T
INDUSTRIA.	.28440	.15472	.24830	1.838	.0731
ESTUD.SUPERIORES-	.21544	.16327	-.19195	-1.320	.1941
INFRAVIVIENDA.	.39390	.15180	.34803	2.595	.0130
ECONOMIA.	.41221	.17684	.35428	2.331	.0246
(Constant)	8.85162	.14056		62.972	.0000

TABLA 21. REGRESION MULTIPLE. VARIABLE DEPENDIENTE: TASA DE MORTALIDAD EN VARONES. DISTRITOS. (Continuación).

Variable(s) Removed on Step Number  
ESTUDIOSS

Multiple R .57267  
R Square .32795  
Adjusted R Square .28106  
Standard Error .96787

Analysis of Variance

	DF	Sum of Squares	Mean Square
Regression	3	19.65661	6.55220
Residual	43	40.28119	.93677

F = 6.99445      Signif F = .0006

----- Variables in the Equation -----

Variable	B	SE B	Beta	T	Sig T
INDUSTRIA.	.25538	.15447	.22296	1.653	.1056
INFRAVIVIENDA.	.43655	.14959	.38571	2.918	.0056
ECONOMIA.	.30841	.15974	.26507	1.931	.0601
(Constant)	8.86165	.14156		62.599	.0000

Variable(s) Removed on Step Number  
INDUSTRIA

Multiple R .53407  
R Square .28523  
Adjusted R Square .25274  
Standard Error .98675

Analysis of Variance

	DF	Sum of Squares	Mean Square
Regression	2	17.09606	8.54803
Residual	44	42.84174	.97368

F = 8.77913      Signif F = .0006

----- Variables in the Equation -----

Variable	B	SE B	Beta	T	Sig T
INFRAVIVIENDA.	.37941	.14838	.33523	2.557	.0141
ECONOMIA.	.40093	.15254	.34459	2.628	.0118
(Constant)	8.87213	.14418		61.536	.0000

TABLA 22. REGRESION MULTIPLE. VARIABLE DEPENDIENTE: AÑOS POTENCIALES DE VIDA PERDIDOS EN VARONES. DISTRITOS.

Multiple R .57987  
 R Square .33625  
 Adjusted R Square .19651  
 Standard Error 8.41348

Analysis of Variance

	DF	Sum of Squares	Mean Square
Regression	8	1362.64758	170.33095
Residual	38	2689.89331	70.78667

F = 2.40626 Signif F = .0330

----- Variables in the Equation -----

Variable	B	SE B	Beta	T	Sig T
INDUSTRIA.	2.29647	1.66181	.24383	1.382	.1751
CONSTRUCCION.	-1.03906	1.61793	-.10907	-.642	.5246
PARO.	.88650	1.92596	.08588	.460	.6479
ESTU. SUPERIORES	-1.79695	1.53634	-.19470	-1.170	.2494
INFRAVIVIENDA.	3.36008	1.59429	.36105	2.108	.0417
ANALFABETISMO.	-1.05134	1.87410	-.11394	-.561	.5781
ECONOMIA.	3.75308	1.97380	.39229	1.901	.0648
EQUIPAMIENTO.	-2.13262	1.94792	-.22645	-1.095	.2805
(Constant)	63.89065	1.25286		50.996	.0000

Variable(s) Removed on Step Number  
 PARO

Multiple R .57667  
 R Square .33254  
 Adjusted R Square .21274  
 Standard Error 8.32803

Analysis of Variance

	DF	Sum of Squares	Mean Square
Regression	7	1347.65042	192.52149
Residual	39	2704.89047	69.35617

F = 2.77584 Signif F = .0193

----- Variables in the Equation -----

Variable	B	SE B	Beta	T	Sig T
INDUSTRIA.	2.54592	1.55501	.27032	1.637	.1096
CONSTRUCCION.	-1.17959	1.57272	-.12382	-.750	.4577
EST. SUPERIORES	-1.65704	1.49067	-.17954	-1.112	.2731
INFRAVIVIENDA.	3.41538	1.57361	.36699	2.170	.0361
ANALFABETISMO.	-.60260	1.58431	-.06531	-.380	.7057
ECONOMIA.	3.61814	1.93209	.37818	1.873	.0686
EQUIPAMIENTO.	-2.03207	1.91597	-.21577	-1.061	.2954
(Constant)	63.95326	1.23280		51.876	.0000

TABLA 22. REGRESION MULTIPLE. VARIABLE DEPENDIENTE: AÑOS POTENCIALES DE VIDA PERDIDOS EN VARONES. DISTRITOS.(Continuación).

Variable(s) Removed on Step Number  
ANALFABETISMO

Multiple R .57452  
R Square .33007  
Adjusted R Square .22958  
Standard Error 8.23851

Analysis of Variance

	DF	Sum of Squares	Mean Square
Regression	6	1337.61660	222.93610
Residual	40	2714.92429	67.87311

F = 3.28460 Signif F = .0101

----- Variables in the Equation -----

Variable	B	SE B	Beta	T	Sig T
INDUSTRIA.	2.79125	1.39973	.29637	1.994	.0530
CONSTRUCCION.	-.98256	1.46900	-.10314	-.669	.5074
ESTU.SUPERIORES-	1.73811	1.45949	-.18833	-1.191	.2407
INFRAVIVIRNDA.	3.20329	1.45569	.34420	2.201	.0336
ECONOMIA.	3.98677	1.65346	.41672	2.411	.0206
EQUIPAMIENTO.	-2.36873	1.68101	-.25152	-1.409	.1665
(Constant)	63.89346	1.20959		52.822	.0000

Variable(s) Removed on Step Number  
CONSTRUCCION

Multiple R .56796  
R Square .32258  
Adjusted R Square .23996  
Standard Error 8.18280

Analysis of Variance

	DF	Sum of Squares	Mean Square
Regression	5	1307.25204	261.45041
Residual	41	2745.28885	66.95826

F = 3.90468 Signif F = .0055

----- Variables in the Equation -----

Variable	B	SE B	Beta	T	Sig T
INDUSTRIA.	2.82225	1.38950	.29966	2.031	.0488
ESTU.SUPERIORES-	1.55197	1.42303	-.16816	-1.091	.2818
INFRAVIVIENDA.	2.77226	1.29645	.29789	2.138	.0385
ECONOMIA.	3.99610	1.64223	.41769	2.433	.0194
EQUIPAMIENTO.	-2.67711	1.60561	-.28426	-1.667	.1031
(Constant)	63.83955	1.19874		53.255	.0000

TABLA 22. REGRESION MULTIPLE. VARIABLE DEPENDIENTE: AÑOS POTENCIALES DE VIDA PERDIDOS EN VARONES. DISTRITOS. (Continuación).

Variable(s) Removed on Step Number

ESTUDIOS SUPERIORES

Multiple R .55038  
 R Square .30292  
 Adjusted R Square .23654  
 Standard Error 8.20124

Analysis of Variance

	DF	Sum of Squares	Mean Square
Regression	4	1227.60962	306.90241
Residual	42	2824.93126	67.26027

F = 4.56291      Signif F = .0038

----- Variables in the Equation -----

Variable	B	SE B	Beta	T	Sig T
INDUSTRIA.	2.72055	1.38949	.28886	1.958	.0569
INFRAVIVIENDA.	3.04989	1.27407	.32772	2.394	.0212
ECONOMIA.	3.42719	1.56068	.35823	2.196	.0337
EQUIPAMIENTO.	-3.03952	1.57439	-.32274	-1.931	.0603
(Constant)	63.90435	1.19997		53.255	.0000

TABLA 23. REGRESION MULTIPLE. VARIABLE DEPENDIENTE: TASA DE MORTALIDAD EN MUJERES. DISTRITOS.

Multiple R .45320  
 R Square .20539  
 Adjusted R Square .12971  
 Standard Error .80807

Analysis of Variance

	DF	Sum of Squares	Mean Square
Regression	4	7.08871	1.77218
Residual	42	27.42509	.65298

F = 2.71399 Signif F = .0425

----- Variables in the Equation -----

Variable	B	SE B	Beta	T	Sig T
PARO.	.19917	.13736	.20908	1.450	.1545
JUVENTUD.	.17042	.15626	.18990	1.091	.2816
INFRAVIVIENDA.	.29400	.12935	.34232	2.273	.0282
SERVICIOS.	-.10893	.14790	-.12515	-.737	.4655
(Constant)	8.00049	.11884		67.320	.0000

Variable(s) Removed on Step Number  
 SERVICIOS

Multiple R .44173  
 R Square .19512  
 Adjusted R Square .13897  
 Standard Error .80376

Analysis of Variance

	DF	Sum of Squares	Mean Square
Regression	3	6.73450	2.24483
Residual	43	27.77930	.64603

F = 3.47481 Signif F = .0240

----- Variables in the Equation -----

Variable	B	SE B	Beta	T	Sig T
PARO.	.17735	.13341	.18617	1.329	.1907
JUVENTUD.	.11431	.13570	.12738	.842	.4042
INFRAVIVIENDA.	.28630	.12824	.33336	2.233	.0308
(Constant)	7.99495	.11797		67.770	.0000

Variable(s) Removed on Step Number  
 JUVENTUD

Multiple R .42643  
 R Square .18184  
 Adjusted R Square .14465  
 Standard Error .80110

Analysis of Variance

	DF	Sum of Squares	Mean Square
Regression	2	6.27608	3.13804
Residual	44	28.23772	.64177

F = 4.88969 Signif F = .0121

----- Variables in the Equation -----

Variable	B	SE B	Beta	T	Sig T
PARO.	.20048	.13012	.21046	1.541	.1305
INFRAVIVIENDA.	.32919	.11731	.38330	2.806	.0074
(Constant)	7.98950	.11740		68.051	.0000

TABLA 23. REGRESION MULTIPLE. VARIABLE DEPENDIENTE: TASA DE MORTALIDAD EN MUJERES. DISTRITOS. (Continuación).

Variable(s) Removed on Step Number

PARO

Multiple R .37108  
 R Square .13770  
 Adjusted R Square .11854  
 Standard Error .81324

Analysis of Variance

	DF	Sum of Squares	Mean Square
Regression	1	4.75256	4.75256
Residual	45	29.76124	.66136

F = 7.18603      Signif F = .0102

----- Variables in the Equation -----

Variable	B	SE B	Beta	T	Sig T
INFRAVIVIENDA.	.31870	.11889	.37108	2.681	.0102
(Constant)	8.00693	.11863		67.496	.0000



TABLA 24. REGRESION MULTIPLE. VARIABLE DEPENDIENTE: AÑOS POTENCIALES DE VIDA PERDIDOS EN MUJERES. DISTRITOS.

Multiple R .60423  
 R Square .36509  
 Adjusted R Square .21065  
 Standard Error 3.69073

Analysis of Variance

	DF	Sum of Squares	Mean Square
Regression	9	289.81302	32.20145
Residual	37	503.99571	13.62151
F =	2.36402	Signif F = .0318	

----- Variables in the Equation -----

Variable	B	SE B	Beta	T	Sig T
CONSTRUCCION.	.75859	.73469	.17992	1.033	.3085
PARO.	2.18674	.88897	.47865	2.460	.0187
ESTU.SUPERIORES-	-1.31096	.72031	-.32095	-1.820	.0769
JUVENTUD.	-.97715	.83540	-.22705	-1.170	.2496
INFRAVIVIENDA.	.72730	.72952	.17658	.997	.3253
ANALFABETISMO.	-.06282	.72008	-.01538	-.087	.9310
ECONOMIA.	2.78312	1.00585	.65729	2.767	.0088
EQUIPAMIENTO.	-1.67007	.87055	-.40067	-1.918	.0628
SERVICIOS.	-.32012	.96445	-.07668	-.332	.7418
(Constant)	34.60052	.55210		62.671	.0000

Variable(s) Removed on Step Number  
 ANALFABETISMO

Multiple R .60412  
 R Square .36496  
 Adjusted R Square .23127  
 Standard Error 3.64222

Analysis of Variance

	DF	Sum of Squares	Mean Square
Regression	8	289.70935	36.21367
Residual	38	504.09938	13.26577
F =	2.72986	Signif F = .0175	

----- Variables in the Equation -----

Variable	B	SE B	Beta	T	Sig T
CONSTRUCCION.	.76572	.72054	.18162	1.063	.2946
PARO.	2.15298	.78979	.47126	2.726	.0096
ESTU.SUPERIORES-	-1.31425	.70987	-.32175	-1.851	.0719
JUVENTUD.	-.98593	.81842	-.22909	-1.205	.2358
INFRAVIVIENDA.	.71068	.69494	.17254	1.023	.3129
ECONOMIA.	2.80522	.96063	.66251	2.920	.0059
EQUIPAMIENTO.	-1.67930	.85273	-.40289	-1.969	.0562
SERVICIOS.	-.30786	.94161	-.07375	-.327	.7455
(Constant)	34.59902	.54458		63.533	.0000

TABLA 24. REGRESION MULTIPLE. VARIABLE DEPENDIENTE: ANOS POTENCIALES DE VIDA PERDIDOS EN MUJERES. DISTRITOS. (Continuación).

Variable(s) Removed on Step Number  
SERVICIOS

Multiple R .60264  
R Square .36317  
Adjusted R Square .24887  
Standard Error 3.60028

Analysis of Variance

	DF	Sum of Squares	Mean Square
Regression	7	288.29131	41.18447
Residual	39	505.51741	12.96198
F =	3.17733	Signif F = .0093	

----- Variables in the Equation -----

Variable	B	SE B	Beta	T	Sig T
CONSTRUCCION.	.69780	.68199	.16551	1.023	.3125
PARO.	2.05029	.71631	.44879	2.862	.0067
ESTU. SUPERIORES-	-1.36557	.68433	-.33431	-1.995	.0530
JUVENTUD.	-1.05474	.78179	-.24507	-1.349	.1851
INFRAVIVIENDA.	.71726	.68664	.17414	1.045	.3026
ECONOMIA.	2.64071	.80888	.62366	3.265	.0023
EQUIPAMIENTO.	-1.66850	.84228	-.40030	-1.981	.0547
(Constant)	34.60194	.53824		64.288	.0000

Variable(s) Removed on Step Number  
CONSTRUCCION

Multiple R .58829  
R Square .34608  
Adjusted R Square .24799  
Standard Error 3.60238

Analysis of Variance

	DF	Sum of Squares	Mean Square
Regression	6	274.72164	45.78694
Residual	40	519.08709	12.97718
F =	3.52827	Signif F = .0068	

----- Variables in the Equation -----

Variable	B	SE B	Beta	T	Sig T
PARO.	1.80244	.67451	.39453	2.672	.0108
ESTU. SUPERIORES-	-1.41932	.68271	-.34747	-2.079	.0441
JUVENTUD.	-1.01796	.78142	-.23653	-1.303	.2001
INFRAVIVIENDA.	1.03634	.61210	.25161	1.693	.0982
ECONOMIA.	2.51456	.79990	.59386	3.144	.0031
EQUIPAMIENTO.	-1.39665	.79974	-.33508	-1.746	.0884
(Constant)	34.66773	.53470		64.836	.0000

TABLA 24. REGRESION MULTIPLE. VARIABLE DEPENDIENTE: ANOS POTENCIALES DE VIDA PERDIDOS EN MUJERES. DISTRITOS. (Continuación).

Variable(s) Removed on Step Number  
JUVENTUD

Multiple R .56421  
R Square .31834  
Adjusted R Square .23521  
Standard Error 3.63288

Analysis of Variance

	DF	Sum of Squares	Mean Square
Regression	5	252.69881	50.53976
Residual	41	541.10992	13.19780

F = 3.82941      Signif F = .0061

----- Variables in the Equation -----

Variable	B	SE B	Beta	T	Sig T
PARO.	1.62620	.66639	.35596	2.440	.0191
EST. SUPERIORES-	.116586	.65994	-.28542	-1.767	.0847
INFRAVIVIENDA.	.73176	.57047	.17766	1.283	.2068
ECONOMIA.	2.27695	.78542	.53775	2.899	.0060
EQUIPAMIENTO.	-1.88904	.71075	-.45321	-2.658	.0112
(Constant)	34.74158	.53618		64.794	.0000

Variable(s) Removed on Step Number  
HACINAMIENTO

Multiple R .53943  
R Square .29098  
Adjusted R Square .22346  
Standard Error 3.66068

Analysis of Variance

	DF	Sum of Squares	Mean Square
Regression	4	230.98381	57.74595
Residual	42	562.82492	13.40059

F = 4.30921      Signif F = .0052

----- Variables in the Equation -----

Variable	B	SE B	Beta	T	Sig T
PARO.	1.71125	.66816	.37457	2.561	.0141
ESTU. SUPERIORES-	-1.36042	.64718	-.33306	-2.102	.0416
ECONOMIA.	2.62676	.74219	.62036	3.539	.0010
EQUIPAMIENTO.	-2.01659	.70915	-.48381	-2.844	.0069
(Constant)	34.72196	.54007		64.292	.0000

TABLA 25. PRIMER ANALISIS DISCRIMINANTE.

Distrito	Grupo Actual	Grupo más probable.		Segundo grupo más probable	
		Grupo P(D/G)	P(G/D)	Grupo P(G/D)	P(G/D)
ROQUETAS	1	1	.0082 1.0000	5	.0000
LEVANTE	2	2	.9093 .9964	6	.0033
ALMANZORA	12	12	.6496 .9760	8	.0211
PONIENTE	1	1	.1033 1.0000	2	.0000
CENTRO	4	4	.2970 .9971	6	.0021
BAHIA	9	9	.8672 1.0000	11	.0000
VEJER	1 **	5	.1811 .7364	1	.2489
JEREZ	9	9	.7511 .9888	11	.0112
SANLUCAR BDA	9	9	.3689 .9993	10	.0007
SIERRA (CA)	10	10	1.0000 1.0000	5	.0000
ALGECIRAS	11	11	.3300 .9973	9	.0027
LA LINEA	11	11	.4465 .9999	9	.0001
MONTILLA	7	7	.9479 .8739	6	.1022
PALMA RIO	3 **	7	.9649 .4825	3	.3330
MONTORO	3 **	6	.9518 .5332	4	.2622
CABRA	7	7	.9255 .7084	8	.1952
LUCENA	6	6	.9026 .7988	7	.1831
PEDROCHES	8	8	.9674 .9991	4	.0004
PENARROYA	12	12	.9380 .8654	8	.1345
SANTA FE	7	7	.8428 .6580	5	.1813
LOJA	3	3	.3834 .9484	5	.0390
BAZA	3	3	.9686 .9524	7	.0261
GUADIX	5 **	3	.8507 .9296	5	.0383
COSTA (GR)	2	2	.7773 .7607	6	.2073
ALPUJARRAS	4	4	.5166 .7759	3	.2229
CONDADO	6	6	.8143 .8264	2	.1653
COSTA (HU)	6	6	.5724 .6122	2	.3846
SIERRA (HU)	8	8	.7696 .9107	12	.0872
ANDEVALO	12	12	.3948 1.0000	11	.0000
MARTOS	8	8	.8455 .9704	7	.0121
ALCALA REAL	4	4	.9730 .9431	3	.0381
ANDUJAR	11 **	7	.9214 .5614	6	.2895
LINARES	11	11	.3987 .9850	12	.0073
UBEDA	7	7	.7133 .5075	3	.2528
NORDESTE	4	4	.9645 .8212	8	.1144
COIN	7	7	.2571 .8417	6	.1450
ANTEQUERA	6 **	7	.9575 .6545	3	.1655
RONDA	6 **	8	.6177 .5497	6	.3409
AXARQUIA	2	2	.9970 .9666	6	.0333
CAMAS	11	11	.7885 .9430	9	.0521
S. J. AZNALFARACHE	9	9	.4855 .8073	11	.1918
CARMONA	5	5	.9014 .9731	7	.0216
ALJARAFE	7	7	.7496 .7386	6	.1625
RINCONADA	6	6	.9160 .9165	7	.0726
CONSTANTINA	8	8	.8562 .9997	4	.0002
ALCALA D. HERMANAS	9	9	.7126 1.0000	11	.0000
UTRERA	5	5	.6318 .9940	10	.0043
MORON	7	7	.6973 .7996	5	.1130
OSUNA	7	7	.7050 .8189	3	.0799
ECIJA	7 **	5	.8775 .4254	3	.3052

Distritos correctamente clasificados: 84.00%.

TABLA 26. ANALISIS DISCRIMINANTE FINAL.

Distrito.	Grupo Actual	Grupo más probable		Segundo grupo más probable	
		Grupo	P(D/G)	Grupo	P(G/D)
ROQUETAS	1	1	.8364	1.0000	2 .0000
LEVANTE	2	2	.5628	.9988	6 .0011
ALMANZORA	12	12	.5943	.9893	4 .0088
PONIENTE	1	1	.8364	1.0000	2 .0000
CENTRO	4	4	.1139	.9975	6 .0012
BAHIA	9	9	.5096	1.0000	11 .0000
VEJER	5	5	.8293	.9999	7 .0001
JEREZ	9	9	.6303	.9866	11 .0134
SANLUCAR BDA	9	9	.3047	1.0000	11 .0000
SIERRA (CA)	Sin agrupar	7	.0021	.9454	6 .0269
ALGECIRAS	11	11	.3459	.9996	9 .0004
LA LINEA	11	11	.0947	1.0000	7 .0000
MONTILLA	7	7	.8887	.5988	6 .3424
PALMA RIO	7	7	.9840	.9806	6 .0126
MONTORO	6	6	.9066	.8851	4 .0769
CABRA	8	8	.9904	.8307	7 .1198
LUCENA	6	6	.9334	.9742	7 .0151
PEDROCHES	4	4	.7294	.9903	8 .0079
PEÑARROYA	12	12	.8992	.9894	4 .0093
SANTA FE	7	7	.7662	.9747	3 .0176
LOJA	3	3	.6680	.9998	4 .0001
BAZA	3	3	.9733	.9965	7 .0022
GUADIX	3	3	.9611	.9995	7 .0002
COSTA (GR)	2	2	.5827	.9964	11 .0021
ALPUJARRAS	4	4	.1152	.8869	3 .1025
CONDADO	2	2	.8570	.9912	6 .0087
COSTA (HU)	2	2	.6831	1.0000	6 .0000
SIERRA (HU)	4	4	.3003	.8431	12 .1559
ANDEVALO	12	12	.2696	1.0000	6 .0000
MARTOS	8	8	.9904	.9908	4 .0070
ALCALA REAL	4	4	.8010	.5234	8 .4667
ANDUJAR	6	6	.9810	.7722	7 .2135
LINARES	11	11	.1152	.9711	6 .0265
UBEDA	7 **	8	.7905	.8351	7 .1437
NORDESTE	4	4	.9556	.8740	8 .1145
COIN	7	7	.1577	.8691	6 .1257
ANTEQUERA	6	6	.9535	.6807	7 .3054
RONDA	6	6	.6781	.8429	8 .0808
AXARQUIA	2	2	.9899	.9999	6 .0001
CAMAS	11	11	.5083	.9666	9 .0238
S. J. AZNALFARACHE	9	9	.2842	.8067	11 .1932
CARMONA	5	5	.8259	.9984	7 .0016
ALJARAFE	7	7	.6633	.8593	6 .1395
RINCONADA	6	6	.6397	.8799	2 .0627
CONSTANTINA	4	4	.2380	.6088	8 .3904
ALCALA D. HERMANAS	9	9	.6449	1.0000	11 .0000
UTRERA	5	5	.8317	.9999	7 .0001
MORON	7	7	.4413	.9280	6 .0323
OSUNA	7	7	.6893	.9576	8 .0262
ECIJA	7	7	.8932	.9326	6 .0601
Distritos correctamente clasificados:		97.96%.			

TABLA 27. RESULTADOS POR GRUPOS DE DISTRITOS.

GRUPO	RENTA	CUME	INTU	LICO	TELE	ESPE	PAROV	DEPEN	AGRI	SERVI	INDUS
1	252813	1.80	4.38	9.92	140	24.9	6.12	3.30	69.88	26.18	3.94
2	247556	1.92	2.17	12.54	133	32.2	16.82	4.30	49.35	39.06	11.59
3	222042	1.24	0.27	8.24	90	5.1	22.09	4.53	55.67	33.40	10.94
4	233064	1.55	0.47	8.92	107	13.8	18.17	4.34	55.30	32.50	12.20
5	225459	1.56	0.26	8.98	84	19.0	30.65	5.12	45.51	41.46	13.03
6	235667	1.65	0.36	10.17	124	17.0	25.65	4.59	42.04	39.22	18.73
7	228030	1.57	0.09	8.13	97	16.0	30.94	4.94	42.42	38.99	18.59
8	247846	1.58	0.35	9.48	119	18.9	29.68	4.97	40.67	40.22	19.11
9	291944	1.86	1.10	11.64	208	32.6	27.60	4.81	14.83	54.39	30.78
10	214658	1.43	0.14	9.25	76	11.3	37.14	5.49	34.34	39.51	26.16
11	280445	1.82	1.18	10.83	189	36.4	24.06	4.65	15.83	53.97	30.19
12	244602	1.77	0.38	11.33	130	12.3	16.77	4.49	30.45	33.52	36.03

GRUPO	VANAL	MANAL	ENME	VSUPER	MSUPER	PO65	JUVEN	TAFI	MIGR	NATA	FECU	F
1	5.71	11.80	20	1.14	0.49	7.53	4.31	3.96	1.05	21.69	92.08	2
2	8.06	13.67	31	1.36	0.56	11.27	2.54	3.69	1.00	18.11	81.75	1
3	5.72	13.62	27	1.52	0.79	11.99	2.18	3.68	0.90	16.00	71.20	1
4	7.44	15.30	21	1.21	0.46	15.46	1.49	3.41	0.91	13.49	62.80	
5	11.21	21.39	22	1.11	0.52	8.42	3.82	4.14	0.99	21.43	96.15	1
6	7.26	16.41	32	1.29	0.44	11.36	2.42	3.87	0.94	16.77	74.67	1
7	8.93	18.22	26	1.19	0.51	10.74	2.69	3.95	0.94	17.78	79.72	1
8	8.15	18.41	39	1.62	0.70	12.62	2.07	3.66	0.92	15.13	67.27	1
9	5.48	12.04	36	1.63	0.58	6.99	4.72	4.05	1.02	22.68	94.70	1
10	8.58	17.57	21	0.65	0.23	9.03	3.59	4.12	0.90	20.60	92.68	1
11	5.71	12.34	35	2.02	0.74	9.70	3.09	3.80	0.96	19.66	85.53	1
12	5.17	10.75	39	1.49	0.35	16.28	1.42	3.42	0.94	13.11	63.98	1

GRUPO	DEFICIT	HACINA	ALOJA	AGUCALI	AGUACO	DUBAÑO	RETRETE
1	1.01	26	0.04	53.71	87.71	71.75	77.11
2	1.04	24	0.66	62.75	92.34	75.29	82.09
3	1.15	25	32.17	50.02	83.47	58.73	73.89
4	1.03	28	0.90	43.05	88.26	57.75	74.68
5	1.03	20	0.72	53.28	87.54	72.55	77.53
6	1.03	25	0.08	59.17	93.39	71.94	83.73
7	1.02	24	0.18	62.32	93.95	75.30	83.65
8	1.03	28	0.28	56.00	94.73	66.46	83.50
9	1.02	20	0.18	72.88	93.88	86.85	89.11
10	1.03	20	0.35	50.54	87.04	60.04	69.08
11	1.04	22	0.79	69.43	95.83	83.18	89.21
12	1.02	28	0.26	48.41	89.36	68.76	78.93

TABLA 28. MORTALIDAD ENTRE 1 Y 64 AÑOS. GRUPOS DE DISTRITOS.  
TASAS \* 1.000

VARONES.

GRUPO	TASA	LIM. INF.	LIM. SUP.
1	3.36	3.09	3.63
2	3.05	2.92	3.17
3	2.63	2.48	2.78
4	2.85	2.72	2.97
5	3.12	2.97	3.27
6	2.87	2.77	2.98
7	2.81	2.72	2.91
8	2.44	2.31	2.57
9	3.59	3.48	3.71
10	2.84	2.62	3.06
11	3.12	3.01	3.24
12	2.98	2.79	3.17

MUJERES

GRUPO	TASA	LIM. INF.	LIM. SUP.
1	1.47	1.29	1.64
2	1.49	1.41	1.58
3	1.53	1.41	1.64
4	1.48	1.39	1.56
5	1.65	1.54	1.76
6	1.48	1.40	1.55
7	1.46	1.40	1.53
8	1.33	1.24	1.42
9	1.73	1.65	1.81
10	1.54	1.38	1.71
11	1.51	1.43	1.59
12	1.47	1.34	1.60

TABLA 29. MORTALIDAD ENTRE 1 Y 14 AÑOS. GRUPOS DE DISTRITOS.  
TASAS \* 1.000

AMBOS SEXOS

GRUPO	TASA	LIM. INF.	LIM. SUP.
1	0.51	0.40	0.62
2	0.46	0.40	0.52
3	0.44	0.36	0.53
4	0.52	0.44	0.60
5	0.44	0.37	0.51
6	0.44	0.39	0.50
7	0.41	0.37	0.46
8	0.38	0.31	0.45
9	0.49	0.44	0.53
10	0.35	0.26	0.44
11	0.40	0.35	0.45
12	0.45	0.34	0.56



TABLA 30. MORTALIDAD ENTRE 15 Y 44 AÑOS. GRUPOS DE DISTRITOS.  
TASAS \* 1.000

VARONES

GRUPO	TASA	LIM. INF.	LIM. SUP.
1	1.66	1.42	1.90
2	1.43	1.31	1.55
3	1.36	1.20	1.53
4	1.48	1.34	1.63
5	1.33	1.20	1.47
6	1.30	1.19	1.41
7	1.26	1.17	1.35
8	1.23	1.09	1.37
9	1.37	1.28	1.47
10	1.37	1.15	1.59
11	1.21	1.11	1.32
12	1.50	1.29	1.72

MUJERES

GRUPO	TASA	LIM. INF.	LIM. SUP.
1	0.59	0.44	0.74
2	0.72	0.63	0.81
3	0.74	0.62	0.86
4	0.73	0.63	0.83
5	0.69	0.58	0.79
6	0.68	0.60	0.76
7	0.64	0.57	0.71
8	0.64	0.54	0.74
9	0.68	0.61	0.74
10	0.57	0.42	0.71
11	0.60	0.52	0.67
12	0.71	0.56	0.86

TABLA 31. MORTALIDAD ENTRE 45 Y 64 AÑOS. GRUPOS DE DISTRITOS.  
TASAS \* 1.000

VARONES

GRUPO	TASA	LIM. INF.	LIM. SUP.
1	10.33	9.30	11.36
2	9.48	9.03	9.92
3	7.95	7.42	8.48
4	8.49	8.07	8.91
5	10.08	9.51	10.65
6	9.08	8.68	9.47
7	8.92	8.57	9.27
8	7.42	6.96	7.87
9	11.92	11.47	12.38
10	8.90	8.09	9.70
11	10.36	9.91	10.81
12	9.14	8.49	9.79

MUJERES

GRUPO	TASA	LIM. INF.	LIM. SUP.
1	4.62	3.96	5.29
2	4.56	4.25	4.86
3	4.54	4.15	4.94
4	4.31	4.01	4.60
5	5.24	4.82	5.66
6	4.52	4.25	4.79
7	4.58	4.34	4.83
8	4.06	3.73	4.38
9	5.58	5.28	5.88
10	5.13	4.50	5.75
11	4.90	4.60	5.20
12	4.40	3.96	4.84

TABLA 32. ANALISIS DE COMPONENTES PRINCIPALES Y PUNTUACION FACTORIAL. VARIABLES ECONOMICAS. GRUPOS DE DISTRITOS.

Matriz Factorial:

	ECONOMIA
RENTA	.91573
CUOTA DE MERCADO	.93236
INDICE TURISTICO	.59170
LIC. COMERCIALES	.84448
TELEFONOS	.91917
IMP. ESPECTACULOS	.92051

Variable	Comunalidad	Autovalor	% de la Varianza
RENTA	.83857	4.46331	74.4
CUOTA DE MERCADO	.86929		
INDICE TURISTICO	.35011		
LIC. COMERCIALES	.71315		
TELEFONOS	.84487		
IMP. ESPECTACULOS	.84733		

GRUPOS DE DISTRITOS	ECONOMIA
1	.79265
2	1.11365
3	-1.42132
4	-.60810
5	-.68610
6	-.16511
7	-.78408
8	-.21098
9	1.60079
10	-1.10142
11	1.33838
12	.13164

TABLA 33. ANALISIS DE COMPONENTES PRINCIPALES Y PUNTUACION FACTORIAL. VARIABLES DE EMPLEO. GRUPOS DE DISTRITOS.

Matriz Factorial:

	PARO
PARO VARONES	.96615
PARO MUJERES	.87187
DEPENDENCIA	.96768

Variable	Comunalidad	autovalor	% de la Varianza
PARO VARONES	.93344	2.63001	87.7
PARO MUJERES	.76017		
DEPENDENCIA	.93641		

GRUPOS DE DISTRITOS	PARO
1	-2.56250
2	-.69157
3	.12166
4	-.46688
5	.83832
6	.15479
7	.93853
8	.70150
9	.39761
10	1.05550
11	.09718
12	-.58415

TABLA 34. ANALISIS DE COMPONENTES PRINCIPALES Y PUNTUACION FACTORIAL. VARIABLES EDUCATIVAS. GRUPOS DE DISTRITOS.

Matriz Factorial:

	FACTOR 1	FACTOR 2
VARONES ANALFABETOS	-.81987	.52719
MUJERES ANALFABETAS	-.76077	.61395
ESCOLARIDAD E.MEDIAS	.74460	.23331
TITUL. SUPERIORES VARONES	.1029	.36622
TITUL. SUPERIORES MUJERES	.60397	.64940

Variable	Comunalidad	Factor	autovalor	% de la Varianza	% Acumulado
VARONES ANALFABETOS	.95013	1	2.99880	60.0	60.0
MUJERES ANALFABETAS	.95571	2	1.26514	25.3	85.3
ESCOLARIDAD E.MEDIAS	.60887				
TITUL. SUPER.VARONES	.96274				
TITUL. SUPER.MUJERES	.78650				

La rotación de Varimax converge en 3 iteraciones.

Matriz Factorial tras la Rotacion:

	ESTUDIOS SUPERIORES	ANALFABETISMO
VARONES ANALFABETOS	-.23134	.94689
MUJERES ANALFABETAS	-.12874	.96909
ESCOLARIDAD E.MEDIAS	.70054	-.34367
TITUL. SUPERIORES VARONES	.91221	-.36141
TITUL. SUPERIORES MUJERES	.88515	.05487

Factor de Transformacion de la Matriz:

	FACTOR 1	FACTOR 2
FACTOR 1	.72503	-.68872
FACTOR 2	.68872	.72503

GRUPOS DE DISTRITOS	ESTUDIOS SUPERIORES	ANALFABETISMO
1	-1.00455	-.97044
2	.15345	.00878
3	.78031	-.27413
4	-.72540	.00780
5	-.15553	2.08209
6	-.17832	.05076
7	-.17414	.92423
8	1.47159	.95493
9	.55966	-.94461
10	-1.97038	.34178
11	1.51938	-.59492
12	-.27608	-1.58625

TABLA 35. ANALISIS DE COMPONENTES PRINCIPALES Y PUNTUACION FACTORIAL. VARIABLES RELATIVAS A LA VIVIENDA. GRUPOS DE DISTRITOS.

Matriz Factorial

	FACTOR 1	FACTOR 2	FACTOR 3
DEFICIT VIVIEN.	-.50062	.83435	.15519
M2 POR PERSONA.	-.36780	-.32077	.86167
ALOJAMIENTOS.	-.54689	.81254	.15665
AGUA CALIENTE.	.91991	.31233	-.08466
AGUA CORRIENTE.	.88286	-.17928	.30868
DUCHA O BAÑO.	.93911	.11193	-.11729
RETRERE.	.92257	.14358	.32884
CALEFACION.	.71984	.52439	.12839

Variable	Comunalidad.	Factor	Autovalor.	% de la Varianza	% Acumulado
DEFICIT VIVIEN.	.97086	1	4.56190	57.0	57.0
M2 POR PERSONA.	.98064	2	1.89708	23.7	80.7
ALOJAMIENTOS.	.98385	3	1.03192	12.9	93.6
AGUA CALIENTE.	.95095				
AGUA CORRIENTE.	.90687				
DUCHA O BAÑO.	.90822				
RETRERE.	.97989				
CALEFACION.	.80963				

La rotación de Varimax converge en 5 iteraciones.

Matriz factorial tras la rotación.

	EQUIPAMIENTO	INFRAVIVIENDA	SUPERFICIE
DEFICIT VIVIEN.	-.10093	.97994	.01944
M2 POR PERSONA.	-.16474	.01491	.97636
ALOJAMIENTOS.	-.14891	.97994	.03723
AGUA CALIENTE.	.89399	-.11799	-.37122
AGUA CORRIENTE.	.81353	-.47384	.14324
DUCHA O BAÑO.	.83057	-.31057	-.34917
RETRERE.	.96781	-.19853	.06183
CALEFACION	.85887	.19126	-.18815

TABLA 35. ANALISIS DE COMPONENTES PRINCIPALES Y PUNTUACION FACTORIAL. VARIABLES RELATIVAS A LA VIVIENDA. GRUPOS DE DISTRITOS. (Continuación)

	FACTOR 1	FACTOR 2	FACTOR 3
FACTOR 1	.88215	-.41562	-.22151
FACTOR 2	.34965	.89306	-.28318
FACTOR 3	.31552	.17236	.93313

GRUPOS DE DISTRITOS EQUIPAMIENTO INFRAVIVIENDA SUPERFICIE

1	-.52931	-.52768	.17773
2	.28401	-.20424	-.06655
3	-.46348	3.10323	.12653
4	-1.04007	-.27094	1.15589
5	-.66165	-.25549	-1.43426
6	.36039	-.32187	.45606
7	.29993	-.58608	.08423
8	.61796	-.14097	1.52121
9	1.66137	.00014	-1.21079
10	-1.63163	-.41831	-1.50810
11	1.61731	.12560	-.37265
12	-.51483	-.50340	1.07070

TABLA 36. ANALISIS DE COMPONENTES FACTORIALES Y PUNTUACION FACTORIAL. VARIABLES DEMOGRAFICAS. GRUPOS DE DISTRITOS.

Matriz factorial.

	FACTOR 1
% > 64 AÑOS	-.96991
POBLACION JOVEN	.98492
TAMAÑO FAMILIAR	.87693
MIGRACION	.73362
NATALIDAD	.98900
FECUNDIDAD	.97183
FECUND.ADOLESC.	.83860

Variable	Comunalidad	Factor	Autovalor	% de la Varianza	% Acumulado
% > 64 AÑOS	.94073	1	5.84383	83.5	83.5
POBLACION JOVEN	.97007				
TAMAÑO FAMILIAR	.76901				
MIGRACION	.53820				
NATALIDAD	.97811				
FECUNDIDAD	.94445				
FECUND.ADOLESC.	.70325				

GRUPO DE DISTRITOS	JUVENTUD
1	1.47315
2	.02778
3	-.66573
4	-1.44853
5	1.04383
6	-.35953
7	-.06774
8	-.89161
9	1.39588
10	.61256
11	.25184
12	-1.37190



TABLA 37. COEFICIENTES DE CORRELACION ENTRE LOS INDICADORES ANALIZADOS POR GRUPOS DE DISTRITOS.

CORRELACIONES:

	TASAS TOTAL	1 A 64 AÑOS VARONES	MUJERES	TASAS 1-14	15 A TOTAL	44 AÑOS VARONES
1-64 TOTAL	1.0000	.9774**	.8369**	.4544	.3047	.3476
1-64 VARONES	.9774**	1.0000	.7071*	.5107	.3420	.4123
1-64 MUJERES	.8369**	.7071*	1.0000	.2326	.1006	.0386
1-14 TOTAL	.4544	.5107	.2326	1.0000	.8116**	.6981*
15-44 TOTAL	.3047	.3420	.1006	.8116**	1.0000	.9251*
15-44 VARONES	.3476	.4123	.0386	.6981*	.9251**	1.0000
15-44 MUJERES	-.1000	-.1545	.1058	.4966	.4872	.1248
45-64 TOTAL	.9695**	.9337**	.8532**	.2458	.0659	.1352
45-64 VARONES	.9689**	.9745**	.7575*	.3564	.1358	.2005
45-64 MUJERES	.8178**	.7044*	.9268**	-.0323	-.1395	-.0769
ECONOMIA	.6011	.7182*	.2245	.3142	.1001	.1468
PARO	-.2468	-.3915	.2042	-.6833*	-.7571*	-.8333*
ENS. SUPERIOR	-.1754	-.1409	-.1068	-.1277	-.4024	-.5700
ANALFABETISMO	-.3049	-.4027	-.0239	-.3980	-.4723	-.5109
POBLACION JOVEN	.7468*	.7233*	.6184	.0338	-.0643	.1192
VIVIENDA	.2493	.3163	.1436	-.0191	-.4191	-.4849
INFRAVIVIENDA	-.2155	-.2985	.1094	-.0056	.0449	-.1287
M2 PERSONA	-.6571	-.5275	-.8134**	.2163	.2120	.1239
% AGRICULTURA	-.2867	-.2501	-.3794	.3991	.5477	.5498
% SERVICIOS	.3734	.3265	.4965	-.3269	-.6432	-.6696*
% INDUSTRIA	.1586	.1375	.2080	-.3836	-.3620	-.3433

CORRELACIONES (continuación):

	15-44 AÑOS MUJERES	TASAS DE 45 A 64 AÑOS			ECONOMIA	PARO
		TOTAL	VARONES	MUJERES		
1-64 TOTAL	-.1000	.9695**	.9689**	.8178**	.6011	-.2468
1-64 VARONES	-.1545	.9337**	.9745**	.7044*	.7182*	-.3915
1-64 MUJERES	.1058	.8532**	.7575*	.9268**	.2245	.2042
1-14 TOTAL	.4966	.2458	.3564	-.0323	.3142	-.6833*
15-44 TOTAL	.4872	.0659	.1358	-.1395	.1001	-.7571*
15-44 VARONES	.1248	.1352	.2005	-.0769	.1468	-.8333*
15-44 MUJERES	1.0000	-.2407	-.2159	-.2588	-.1582	-.0340
45-64 TOTAL	-.2407	1.0000	.9770**	.9006**	.5956	-.0617
45-64 VARONES	-.2159	.9770**	1.0000	.7901*	.7259*	-.2099
45-64 MUJERES	-.2588	.9006*	.7901*	1.0000	.2710	.2792
ECONOMIA	-.1582	.5956	.7259*	.2710	1.0000	-.4225
PARO	-.0340	-.0617	-.2099	.2792	-.4225	1.0000
ENS. SUPERIOR	.2157	-.0987	-.0259	-.1539	.3393	.1877
ANALFABETISMO	-.0398	-.2020	-.3133	.0390	-.5119	.5989
POBLACION JOVEN	-.5301	.8052**	.7583*	.7842*	.3933	-.0946
VIVIENDA	-.0609	.3481	.4441	.1816	.7064*	.1092
INFRAVIVIENDA	.4236	-.2371	-.2861	-.0494	-.3283	.0863
M2 PERSONA	.3307	-.7586*	-.6151	-.9347**	-.0845	-.3322
% AGRICULTURA	.2044	-.4435	-.4128	-.4838	-.4049	-.5300
% SERVICIOS	-.1952	.5482	.5139	.5999	.4807	.5496
% INDUSTRIA	-.1729	.2701	.2482	.2932	.2629	.4121

## CORRELACIONES (Continuación)

	ENSEÑANZA SUPERIOR	ANALFA- BETOS	POBLACION JOVEN	VIVIENDA DOTACION	INFRA- VIVIENDA
1-64 TOTAL	-.1754	-.3049	.7468*	.2493	-.2155
1-64 VARONES	-.1409	-.4027	.7233*	.3163	-.2985
1-64 MUJERES	-.1068	-.0239	.6184	.1436	.1094
1-14 TOTAL	-.1277	-.3980	.0338	-.0191	-.0056
15-44 TOTAL	-.4024	-.4723	-.0643	-.4191	.0449
15-44 VARONES	-.5700	-.5109	.1192	-.4849	-.1287
15-44 MUJERES	.2157	-.0398	-.5301	-.0609	.4236
45-64 TOTAL	-.0987	-.2020	.8052**	.3481	-.2371
45-64 VARONES	-.0259	-.3133	.7583*	.4441	-.2861
45-64 MUJERES	-.1539	.0390	.7842*	.1816	-.0494
ECONOMIA	.3393	-.5119	.3933	.7064*	-.3283
PARO	.1877	.5989	-.0946	.1092	.0863
ENS. SUPERIOR	1.0000	.0000	-.1825	.7826*	.3875
ANALFABETISMO	.0000	1.0000	.0818	-.1936	-.0897
POBLACION JOVEN	-.1825	.0818	1.0000	.1895	-.1796
VIVIENDA	.7826*	-.1936	.1895	1.0000	.0000
INFRAVIVIENDA	.3875	-.0897	-.1796	.0000	1.0000
M2 PERSONA	.2608	-.2254	-.7908*	-.0000	.0000
% AGRICULTURA	-.3698	.1859	-.0888	-.5954	.1554
% SERVICIOS	.5168	.0627	.3196	.7465*	-.0590
% INDUSTRIA	.1748	-.3599	-.1228	.3536	-.2067

## CORRELACIONES (Continuación):

	M2 POR PERSONA	% EN AGRICULTURA	% EN SERVICIOS	% EN INDUSTRIA
1-64 TOTAL	-.6571	-.2867	.3734	.1586
1-64 VARONES	-.5275	-.2501	.3265	.1375
1-64 MUJERES	-.8134**	-.3794	.4965	.2080
1-14 TOTAL	.2163	.3991	-.3269	-.3836
15-44 TOTAL	.2120	.5477	-.6432	-.3620
15-44 VARONES	.1239	.5498	-.6696*	-.3433
15-44 MUJERES	.3307	.2044	-.1952	-.1729
45-64 TOTAL	-.7586*	-.4435	.5482	.2701
45-64 VARONES	-.6151	-.4128	.5139	.2482
45-64 MUJERES	-.9347**	-.4838	.5999	.2932
ECONOMIA	-.0845	-.4049	.4807	.2629
PARO	-.3322	-.5300	.5496	.4121
ENS. SUPERIOR	.2608	-.3698	.5168	.1748
ANALFABETISMO	-.2254	.1859	.0627	-.3599
POBLACION JOVEN	-.7908*	-.0888	.3196	-.1228
VIVIENDA	-.0000	-.5954	.7465*	.3536
INFRAVIVIENDA	.0000	.1554	-.0590	-.2067
M2 PERSONA	1.0000	.3203	-.4773	-.1265
% AGRICULTURA	.3203	1.0000	-.8756**	-.9132**
% SERVICIOS	-.4773	-.8756**	1.0000	.6027
% INDUSTRIA	-.1265	-.9132**	.6027	1.0000

N de casos: 12      1-cola      Significación: \* - .01      \*\* - .001

TABLA 38. REGRESION MULTIPLE. VARIABLE DEPENDIENTE: MORTALIDAD GENERAL ENTRE 1 Y 64 AÑOS. GRUPOS DE DISTRITOS.

Multiple R .90466  
 R Square .81840  
 Adjusted R Square .66707  
 Standard Error 1.120112E-04

Analysis of Variance

	DF	Sum of Squares	Mean Square
Regression	5	.00000	.00000
Residual	6	.00000	.00000

F = 5.40806 Signif F = .0316

----- Variables in the Equation -----

Variable	B	SE B	Beta	T	Sig T
INDUSTRIA	-7.26703E-06	4.40501E-06	-.36280	-1.650	.1501
ENSEÑ. SUP.	6.171625E-05	4.24931E-05	.31792	1.452	.1966
ANALFABET.	-1.34019E-04	4.04602E-05	-.69037	-3.312	.0162
INFRAVIV.	-9.23145E-05	4.11658E-05	-.47554	-2.243	.0661
SUPERF.VI.	-1.82788E-04	3.92017E-05	-.94159	-4.663	.0035
(Constant)	2.373066E-03	9.08517E-05		26.120	.0000

Variable(s) Removed on Step Number  
 ENSEÑANZA SUPERIOR

Multiple R .86865  
 R Square .75456  
 Adjusted R Square .61431  
 Standard Error 1.205611E-04

Analysis of Variance

	DF	Sum of Squares	Mean Square
Regression	4	.00000	.00000
Residual	7	.00000	.00000

F = 5.38004 Signif F = .0267

----- Variables in the Equation -----

Variable	B	SE B	Beta	T	Sig T
INDUSTRIA	-4.53545E-06	4.28737E-06	-.22643	-1.058	.3253
ANALFABET.	-1.16438E-04	4.15540E-05	-.59980	-2.802	.0264
INFRAVIV.	-6.13509E-05	3.79033E-05	-.31603	-1.619	.1496
SUPERF.VI.	-1.59377E-04	3.84621E-05	-.82099	-4.144	.0043
(Constant)	2.320417E-03	8.96653E-05		25.879	.0000

TABLA 38. REGRESION MULTIPLE. VARIABLE DEPENDIENTE: MORTALIDAD GENERAL ENTRE 1 Y 64 AÑOS. GRUPOS DE DISTRITOS.

Variable(s) Removed on Step Number  
INDUSTRIA

Multiple R .84577  
R Square .71532  
Adjusted R Square .60857  
Standard Error 1.214550E-04

Analysis of Variance

	DF	Sum of Squares	Mean Square
Regression	3	.00000	.00000
Residual	8	.00000	.00000

F = 6.70063 Signif F = .0142

----- Variables in the Equation -----

Variable	B	SE B	Beta	T	Sig T
ANALFABET.	-9.74340E-05	3.77478E-05	-.50191	-2.581	.0326
INFRAVIV.	-5.05621E-05	3.67761E-05	-.26046	-1.375	.2064
SUPERF.VI.	-1.49531E-04	3.75957E-05	-.77027	-3.977	.0041
(Constant)	2.233000E-03	3.50610E-05		63.689	.0000

Variable(s) Removed on Step Number  
INFRAVIVIENDA

Multiple R .80502  
R Square .64806  
Adjusted R Square .56985  
Standard Error 1.273203E-04

Analysis of Variance

	DF	Sum of Squares	Mean Square
Regression	2	.00000	.00000
Residual	9	.00000	.00000

F = 8.28619 Signif F = .0091

----- Variables in the Equation -----

Variable	B	SE B	Beta	T	Sig T
ANALFABET.	-9.26572E-05	3.94027E-05	-.47730	-2.352	.0432
SUPERF.VI.	-1.48455E-04	3.94027E-05	-.76473	-3.768	.0044
(Constant)	2.233000E-03	3.67542E-05		60.755	.0000

TABLA 39. REGRESION MULTIPLE. VARIABLE DEPENDIENTE: MORTALIDAD EN VARONES ENTRE 1 Y 64 AÑOS. GRUPOS DE DISTRITOS.

Multiple R .93109  
 R Square .86692  
 Adjusted R Square .70723  
 Standard Error 1.682067E-04

Analysis of Variance

	DF	Sum of Squares	Mean Square
Regression	6	.00000	.00000
Residual	5	.00000	.00000

F = 5.42873 Signif F = .0417

----- Variables in the Equation -----

Variable	B	SE B	Beta	T	Sig T
INDUSTRIA	-1.81863E-05	1.46337E-05	-.56696	-1.243	.2691
ENSEÑ. SUP.	1.844140E-04	2.54754E-04	.59322	.724	.5016
ANALFABET.	-3.11453E-04	2.49728E-04	-1.00187	-1.247	.2676
INFRAVIV.	-2.48352E-04	2.41361E-04	-.79889	-1.029	.3507
ECONOMIA	-6.01035E-05	2.73759E-04	-.19334	-.220	.8349
SUPERF. VI.	-3.09661E-04	1.68674E-04	-.99611	-1.836	.1258
(Constant)	3.323193E-03	2.86202E-04		11.611	.0001

Variable(s) Removed on Step Number  
 ECONOMIA

Multiple R .93040  
 R Square .86564  
 Adjusted R Square .75367  
 Standard Error 1.542893E-04

Analysis of Variance

	DF	Sum of Squares	Mean Square
Regression	5	.00000	.00000
Residual	6	.00000	.00000

F = 7.73126 Signif F = .0136

----- Variables in the Equation -----

Variable	B	SE B	Beta	T	Sig T
INDUSTRIA	-1.53205E-05	6.06766E-06	-.47762	-2.525	.0450
ENSEÑ. SUP.	1.302661E-04	5.85319E-05	.41904	2.226	.0677
ANALFABET.	-2.58273E-04	5.57318E-05	-.83080	-4.634	.0036
INFRAVIV.	-1.97129E-04	5.67037E-05	-.63412	-3.476	.0132
SUPERF. VI.	-2.74957E-04	5.39982E-05	-.88447	-5.092	.0022
(Constant)	3.267957E-03	1.25143E-04		26.114	.0000

TABLA 40. REGRESION MULTIPLE. VARIABLE DEPENDIENTE: MORTALIDAD EN MUJERES ENTRE 1 Y 64 AÑOS. GRUPOS DE DISTRITOS.

Multiple R .85459  
 R Square .73033  
 Adjusted R Square .57623  
 Standard Error 6.481314E-05

Analysis of Variance

	DF	Sum of Squares	Mean Square
Regression	4	.00000	.00000
Residual	7	.00000	.00000

F = 4.73938 Signif F = .0362

----- Variables in the Equation -----

Variable	B	SE B	Beta	T	Sig T
POBL.JOVEN	-2.40037E-05	3.82103E-05	-.24109	-.628	.5498
INFRAVIV.	1.604644E-05	2.09241E-05	.16117	.767	.4682
ECONOMIA	2.882564E-05	2.37670E-05	.28952	1.213	.2645
SUPERF.VI.	-9.75302E-05	3.52124E-05	-.97958	-2.770	.0277
(Constant)	1.512417E-03	1.87099E-05		80.835	.0000

Variable(s) Removed on Step Number  
 15.. POBL.JOVEN poblacion

Multiple R .84565  
 R Square .71513  
 Adjusted R Square .60830  
 Standard Error 6.231268E-05

Analysis of Variance

	DF	Sum of Squares	Mean Square
Regression	3	.00000	.00000
Residual	8	.00000	.00000

F = 6.69419 Signif F = .0142

----- Variables in the Equation -----

Variable	B	SE B	Beta	T	Sig T
INFRAVIV.	1.797605E-05	1.98990E-05	.18055	.903	.3927
ECONOMIA	2.156981E-05	1.99704E-05	.21664	1.080	.3116
SUPERF.VI.	-7.91619E-05	1.88635E-05	-.79509	-4.197	.0030
(Constant)	1.512417E-03	1.79881E-05		84.079	.0000

TABLA 40. REGRESION MULTIPLE. VARIABLE DEPENDIENTE: MORTALIDAD EN MUJERES ENTRE 1 Y 64 AÑOS. GRUPOS DE DISTRITOS. (Cont)

Variable(s) Removed on Step Number  
INFRAVIVIENDA

Multiple R .82829  
R Square .68607  
Adjusted R Square .61630  
Standard Error 6.167267E-05

Analysis of Variance

	DF	Sum of Squares	Mean Square
Regression	2	.00000	.00000
Residual	9	.00000	.00000

F = 9.83422 Signif F = .0054

----- Variables in the Equation -----

Variable	B	SE B	Beta	T	Sig T
ECONOMIA	1.562611E-05	1.86617E-05	.15695	.837	.4241
SUPERF.VI.	-7.96640E-05	1.86617E-05	-.80014	-4.269	.0021
(Constant)	1.512417E-03	1.78034E-05		84.951	.0000

Variable(s) Removed on Step Number  
ECONOMIA

Multiple R .81339  
R Square .66161  
Adjusted R Square .62777  
Standard Error 6.074407E-05

Analysis of Variance

	DF	Sum of Squares	Mean Square
Regression	1	.00000	.00000
Residual	10	.00000	.00000

F = 19.55165 Signif F = .0013

----- Variables in the Equation -----

Variable	B	SE B	Beta	T	Sig T
SUPERF.VI.	-8.09839E-05	1.83150E-05	-.81339	-4.422	.0013
(Constant)	1.512417E-03	1.75353E-05		86.250	.0000

TABLA 41. REGRESION MULTIPLE. VARIABLE  
GENERAL ENTRE 1 Y 14 AÑOS. GR

Multiple R .69087  
 R Square .47730  
 Adjusted R Square .36115  
 Standard Error 3.960850E-05

Analysis of Variance

	DF	Sum of Squa
Regression	2	.00
Residual	9	.00

F = 4.10916      Signif F = .05

----- Variables in the Equ.

Variable	B	SE B
INDUSTRIA	-3.09465E-06	1.32073E-06
ANALFABET.	-3.05177E-05	1.27999E-05
(Constant)	5.013134E-04	2.79060E-05



TABLA 42. REGRESION MULTIPLE. VARIABLE DEPENDIENTE: MORTALIDAD EN GENERAL ENTRE 15 Y 44 AÑOS. GRUPOS DE DISTRITOS.

Multiple R .89516  
 R Square .80131  
 Adjusted R Square .63573  
 Standard Error 4.540470E-05

Analysis of Variance

	DF	Sum of Squares	Mean Square
Regression	5	.00000	.00000
Residual	6	.00000	.00000

F = 4.83951 Signif F = .0404

----- Variables in the Equation -----

Variable	B	SE B	Beta	T	Sig T
POBL.JOVEN	-5.27845E-05	3.10676E-05	-.70164	-1.699	.1402
INFRAVIV.	1.236006E-05	1.46792E-05	.16430	.842	.4321
SERVICIOS	-1.19795E-05	2.57804E-06	-1.30180	-4.647	.0035
ECONOMIA	7.383165E-05	2.22724E-05	.98141	3.315	.0161
SUPERF.VI.	-6.63043E-05	3.25787E-05	-.88136	-2.035	.0880
(Constant)	1.498530E-03	1.02336E-04		14.643	.0000

Variable(s) Removed on Step Number  
 INFRAVIVIENDA

Multiple R .88195  
 R Square .77783  
 Adjusted R Square .65088  
 Standard Error 4.445087E-05

Analysis of Variance

	DF	Sum of Squares	Mean Square
Regression	4	.00000	.00000
Residual	7	.00000	.00000

F = 6.12686 Signif F = .0192

----- Variables in the Equation -----

Variable	B	SE B	Beta	T	Sig T
POBL.JOVEN	-5.53819E-05	3.02647E-05	-.73617	-1.830	.1100
SERVICIOS	-1.18640E-05	2.52031E-06	-1.28925	-4.707	.0022
ECONOMIA	7.018004E-05	2.13872E-05	.93287	3.281	.0135
SUPERF.VI.	-6.82157E-05	3.18168E-05	-.90676	-2.144	.0692
(Constant)	1.493981E-03	1.00047E-04		14.933	.0000

TABLA 42. REGRESION MULTIPLE. VARIABLE DEPENDIENTE: MORTALIDAD EN GENERAL ENTRE 15 Y 44 AÑOS. GRUPOS DE DISTRITOS. (Cont.)

Variable(s) Removed on Step Number  
POBL.JOVEN

Multiple R .81948  
R Square .67155  
Adjusted R Square .54838  
Standard Error 5.055639E-05

Analysis of Variance

	DF	Sum of Squares	Mean Square
Regression	3	.00000	.00000
Residual	8	.00000	.00000

F = 5.45229 Signif F = .0246

----- Variables in the Equation -----

Variable	B	SE B	Beta	T	Sig T
SERVICIOS	-9.48357E-06	2.45516E-06	-1.03057	-3.863	.0048
ECONOMIA	4.333487E-05	1.77003E-05	.57603	2.448	.0400
SUPERF.VI.	-1.74003E-05	1.76629E-05	-.23130	-.985	.3534
(Constant)	1.400269E-03	9.77512E-05		14.325	.0000

Variable(s) Removed on Step Number  
SUPERFICIE

Multiple R .79480  
R Square .63171  
Adjusted R Square .54986  
Standard Error 5.047342E-05

Analysis of Variance

	DF	Sum of Squares	Mean Square
Regression	2	.00000	.00000
Residual	9	.00000	.00000

F = 7.71851 Signif F = .0112

----- Variables in the Equation -----

Variable	B	SE B	Beta	T	Sig T
SERVICIOS	-8.27459E-06	2.12294E-06	-.89919	-3.898	.0036
ECONOMIA	4.005317E-05	1.73555E-05	.53241	2.308	.0464
(Constant)	1.352673E-03	8.48374E-05		15.944	.0000

TABLA 43. REGRESION MULTIPLE. VARIABLE DEPENDIENTE: MORTALIDAD EN VARONES ENTRE 15 Y 44 AÑOS. GRUPOS DE DISTRITOS.

Multiple R .96458  
 R Square .93041  
 Adjusted R Square .80863  
 Standard Error 5.596429E-05

Analysis of Variance

	DF	Sum of Squares	Mean Square
Regression	7	.00000	.00000
Residual	4	.00000	.00000

F = 7.63998 Signif F = .0339

----- Variables in the Equation -----

Variable	B	SE B	Beta	T	Sig T
POBL.JOVEN	1.670702E-05	3.18356E-05	.13060	.525	.6275
ENSEÑ.SUP.	-1.70654E-05	5.82416E-05	-.13340	-.293	.7841
ANALFABET.	-2.51910E-05	3.63780E-05	-.19691	-.692	.5267
INFRAVIV.	1.765560E-05	3.58650E-05	.13801	.492	.6483
SERVICIOS	-9.06124E-06	3.44077E-06	-.57905	-2.633	.0580
DOTAC.VIV.	-6.84308E-05	5.59396E-05	-.53491	-1.223	.2884
ECONOMIA	9.485065E-05	4.91239E-05	.74143	1.931	.1257
(Constant)	1.732643E-03	1.36417E-04		12.701	.0002

Variable(s) Removed on Step Number  
 ENSEÑANZA SUPERIOR r

Multiple R .96380  
 R Square .92892  
 Adjusted R Square .84362  
 Standard Error 5.059032E-05

Analysis of Variance

	DF	Sum of Squares	Mean Square
Regression	6	.00000	.00000
Residual	5	.00000	.00000

F = 10.89001 Signif F = .0096

----- Variables in the Equation -----

Variable	B	SE B	Beta	T	Sig T
POBL.JOVEN	2.357498E-05	1.94744E-05	.18428	1.211	.2802
ANALFABET.	-3.25789E-05	2.37046E-05	-.25466	-1.374	.2277
INFRAVIV.	9.362115E-06	1.99112E-05	.07318	.470	.6580
SERVICIOS	-8.88537E-06	3.06267E-06	-.56781	-2.901	.0337
DOTAC.VIV.	-8.05631E-05	3.40018E-05	-.62975	-2.369	.0640
ECONOMIA	8.773363E-05	3.85986E-05	.68579	2.273	.0722
(Constant)	1.725719E-03	1.21453E-04		14.209	.0000

TABLA 43. REGRESION MULTIPLE. VARIABLE DEPENDIENTE: MORTALIDAD EN VARONES ENTRE 15 Y 44 AÑOS. GRUPOS DE DISTRITOS. (Cont)

Variable(s) Removed on Step Number  
 13. INFRVIV. infravivienda

Multiple R .96217  
 R Square .92577  
 Adjusted R Square .86392  
 Standard Error 4.719240E-05  
 Analysis of Variance

	DF	Sum of Squares	Mean Square
Regression	5	.00000	.00000
Residual	6	.00000	.00000

F = 14.96677 Signif F = .0025

----- Variables in the Equation -----

Variable	B	SE B	Beta	T	Sig T
POBL.JOVEN	2.568180E-05	1.76790E-05	.20075	1.453	.1965
ANALFABET.	-3.79602E-05	1.93644E-05	-.29673	-1.960	.0977
SERVICIOS	-8.97923E-06	2.85089E-06	-.57380	-3.150	.0198
DOTAC.VIV.	-7.34304E-05	2.83864E-05	-.57399	-2.587	.0414
ECONOMIA	7.640709E-05	2.81333E-05	.59726	2.716	.0348
(Constant)	1.729414E-03	1.13059E-04		15.297	.0000

Variable(s) Removed on Step Number  
 POBL.JOVEN

Multiple R .94851  
 R Square .89967  
 Adjusted R Square .84233  
 Standard Error 5.079724E-05  
 Analysis of Variance

	DF	Sum of Squares	Mean Square
Regression	4	.00000	.00000
Residual	7	.00000	.00000

F = 15.69204 Signif F = .0013

----- Variables in the Equation -----

Variable	B	SE B	Beta	T	Sig T
ANALFABET.	-2.82004E-05	1.95488E-05	-.22044	-1.443	.1924
SERVICIOS	-7.99924E-06	2.98151E-06	-.51118	-2.683	.0314
DOTAC.VIV.	-8.77361E-05	2.86571E-05	-.68582	-3.062	.0183
ECONOMIA	9.775819E-05	2.58211E-05	.76415	3.786	.0068
(Constant)	1.690833E-03	1.18289E-04		14.294	.0000

TABLA 43. REGRESION MULTIPLE. VARIABLE DEPENDIENTE: MORTALIDAD EN VARONES ENTRE 15 Y 44 AÑOS. GRUPOS DE DISTRITOS. (Cont)

Variable(s) Removed on Step Number

ANALFABETISMO

Multiple R .93265  
 R Square .86984  
 Adjusted R Square .82103  
 Standard Error 5.412050E-05

Analysis of Variance

	DF	Sum of Squares	Mean Square
Regression	3	.00000	.00000
Residual	8	.00000	.00000
F =	17.82101	Signif F =	.0007

----- Variables in the Equation -----

Variable	B	SE B	Beta	T	Sig T
SERVICIOS	-9.35519E-06	3.01457E-06	-.59783	-3.103	.0146
DOTAC.VIV.	-8.81913E-05	3.05300E-05	-.68937	-2.889	.0202
ECONOMIA	1.178455E-04	2.31673E-05	.92117	5.087	.0009
(Constant)	1.744215E-03	1.19702E-04		14.571	.0000

TABLA 44. REGRESION MULTIPLE. VARIABLE DEPENDIENTE: MORTALIDAD EN MUJERES ENTRE 15 Y 44 AÑOS. GRUPOS DE DISTRITOS.

Multiple R .53010  
 R Square .28100  
 Adjusted R Square .20910  
 Standard Error 5.210844E-05

Analysis of Variance

	DF	Sum of Squares	Mean Square
Regression	1	.00000	.00000
Residual	10	.00000	.00000

F = 3.90824      Signif F = .0763

----- Variables in the Equation -----

Variable	B	SE B	Beta	T	Sig T
POBL.JOVEN	-3.10601E-05	1.57113E-05	-.53010	-1.977	.0763
(Constant)	6.644167E-04	1.50424E-05		44.170	.0000

TABLA 45. REGRESION MULTIPLE. VARIABLE DEPENDIENTE: MORTALIDAD EN VARONES ENTRE 45 Y 64 AÑOS. GRUPOS DE DISTRITOS.

Multiple R .94610  
 R Square .89510  
 Adjusted R Square .76921  
 Standard Error 5.810552E-04

Analysis of Variance

	DF	Sum of Squares	Mean Square
Regression	6	.00001	.00000
Residual	5	.00000	.00000

F = 7.11046 Signif F = .0240

----- Variables in the Equation -----

Variable	B	SE B	Beta	T	Sig T
INDUSTRIA	-6.43366E-05	5.05509E-05	-.51551	-1.273	.2591
ENSEN.SUP.	1.026795E-03	8.80024E-04	.84893	1.167	.2959
ANALFABET.	-1.24176E-03	8.62662E-04	-1.02666	-1.439	.2096
INFRAVIV.	-1.12549E-03	8.33762E-04	-.93053	-1.350	.2349
ECONOMIA	-4.30491E-04	9.45678E-04	-.35592	-.455	.6680
SUPERF.VI.	-1.40704E-03	5.82670E-04	-1.16331	-2.415	.0605
(Constant)	.01058	9.88660E-04		10.700	.0001

Variable(s) Removed on Step Number  
 ECONOMIA

Multiple R .94379  
 R Square .89075  
 Adjusted R Square .79971  
 Standard Error 5.413087E-04

Analysis of Variance

	DF	Sum of Squares	Mean Square
Regression	5	.00001	.00000
Residual	6	.00000	.00000

F = 9.78384 Signif F = .0075

----- Variables in the Equation -----

Variable	B	SE B	Beta	T	Sig T
INDUSTRIA	-4.38102E-05	2.12878E-05	-.35104	-2.058	.0853
ENSEN.SUP.	6.389621E-04	2.05353E-04	.52828	3.112	.0208
ANALFABET.	-8.60863E-04	1.95529E-04	-.71174	-4.403	.0046
INFRAVIV.	-7.58601E-04	1.98939E-04	-.62720	-3.813	.0088
SUPERF.VI.	-1.15848E-03	1.89447E-04	-.95780	-6.115	.0009
(Constant)	.01018	4.39053E-04		23.193	.0000

TABLA 46. REGRESION MULTIPLE. VARIABLE DEPENDIENTE: MORTALIDAD EN MUJERES ENTRE 45 Y 64 AÑOS. GRUPOS DE DISTRITOS.

Multiple R .97019  
 R Square .94126  
 Adjusted R Square .83847  
 Standard Error 1.729659E-04

Analysis of Variance

	DF	Sum of Squares	Mean Square
Regression	7	.00000	.00000
Residual	4	.00000	.00000

F = 9.15709      Signif F = .0246

----- Variables in the Equation -----

Variable	B	SE B	Beta	T	Sig T
INDUSTRIA	4.252894E-06	1.16180E-05	.09577	.366	.7329
POBL.JOVEN	1.046867E-04	1.63675E-04	.24325	.640	.5572
ENSEÑ.SUP.	-6.23310E-05	1.67833E-04	-.14483	-.371	.7292
ANALFABET.	-3.77910E-05	8.94263E-05	-.08781	-.423	.6943
INFRAVIV.	3.370955E-05	1.20482E-04	.07833	.280	.7935
SERVICIOS	1.428001E-05	2.08900E-05	.27126	.684	.5318
SUPERF.VI.	-2.50793E-04	2.37987E-04	-.58275	-1.054	.3514
(Constant)	4.058099E-03	7.96411E-04		5.095	.0070

Variable(s) Removed on Step Number  
 INFRAVIVIENDA

Multiple R .96959  
 R Square .94011  
 Adjusted R Square .86825  
 Standard Error 1.562119E-04

Analysis of Variance

	DF	Sum of Squares	Mean Square
Regression	6	.00000	.00000
Residual	5	.00000	.00000

F = 13.08177      Signif F = .0063

----- Variables in the Equation -----

Variable	B	SE B	Beta	T	Sig T
INDUSTRIA	2.797930E-06	9.38287E-06	.06301	.298	.7775
POBL.JOVEN	6.911821E-05	9.31079E-05	.16060	.742	.4913
ENSEÑ.SUP.	-2.37315E-05	8.63194E-05	-.05514	-.275	.7944
ANALFABET.	-5.40914E-05	6.12728E-05	-.12569	-.883	.4178
SERVICIOS	1.081320E-05	1.51893E-05	.20541	.712	.5084
SUPERF.VI.	-3.07975E-04	1.10124E-04	-.71562	-2.797	.0381
(Constant)	4.222625E-03	4.85080E-04		8.705	.0003



TABLA 46. REGRESION MULTIPLE. VARIABLE DEPENDIENTE: MORTALIDAD EN MUJERES ENTRE 45 Y 64 AÑOS. GRUPOS DE DISTRITOS. (Cont)

Variable(s) Removed on Step Number  
ENSEÑANZA SUPERIOR

Multiple R .96913  
R Square .93921  
Adjusted R Square .88855  
Standard Error 1.436751E-04

Analysis of Variance

	DF	Sum of Squares	Mean Square
Regression	5	.00000	.00000
Residual	6	.00000	.00000

F = 18.53935 Signif F = .0014

----- Variables in the Equation -----

Variable	B	SE B	Beta	T	Sig T
INDUSTRIA	3.943582E-06	7.73206E-06	.08881	.510	.6282
POBL. JOVEN	7.049843E-05	8.55109E-05	.16381	.824	.4412
ANALFABET.	-5.21697E-05	5.59874E-05	-.12122	-.932	.3874
SERVICIOS	7.474588E-06	8.39169E-06	.14199	.891	.4074
SUPERF.VI.	-3.24264E-04	8.53762E-05	-.75347	-3.798	.0090
(Constant)	4.331979E-03	2.55370E-04		16.964	.0000

Variable(s) Removed on Step Number  
INDUSTRIA

Multiple R .96777  
R Square .93657  
Adjusted R Square .90033  
Standard Error 1.358702E-04

Analysis of Variance

	DF	Sum of Squares	Mean Square
Regression	4	.00000	.00000
Residual	7	.00000	.00000

F = 25.84036 Signif F = .0003

----- Variables in the Equation -----

Variable	B	SE B	Beta	T	Sig T
POBL. JOVEN	4.714208E-05	6.82921E-05	.10954	.690	.5122
ANALFABET.	-6.90400E-05	4.27179E-05	-.16042	-1.616	.1501
SERVICIOS	1.042410E-05	5.75056E-06	.19802	1.813	.1128
SUPERF.VI.	-3.39862E-04	7.53807E-05	-.78971	-4.509	.0028
(Constant)	4.291871E-03	2.29763E-04		18.680	.0000

TABLA 46. REGRESION MULTIPLE. VARIABLE DEPENDIENTE: MORTALIDAD EN MUJERES ENTRE 45 Y 64 AÑOS POR GRUPOS DE DISTRITOS. (Cont)

Variable(s) Removed on Step Number  
POBL.JOVEN

Multiple R .96553  
R Square .93225  
Adjusted R Square .90685  
Standard Error 1.313496E-04

Analysis of Variance

	DF	Sum of Squares	Mean Square
Regression	3	.00000	.00000
Residual	8	.00000	.00000

F = 36.69622 Signif F = .0001

----- Variables in the Equation -----

Variable	B	SE B	Beta	T	Sig T
ANALFABET.	-7.40105E-05	4.07058E-05	-.17197	-1.818	.1065
SERVICIOS	9.956851E-06	5.52059E-06	.18914	1.804	.1090
SUPERF.VI.	-3.80084E-04	4.62331E-05	-.88317	-8.221	.0000
(Constant)	4.310265E-03	2.20619E-04		19.537	.0000

Variable(s) Removed on Step Number  
SERVICIOS

Multiple R .95116  
R Square .90471  
Adjusted R Square .88353  
Standard Error 1.468724E-04

Analysis of Variance

	DF	Sum of Squares	Mean Square
Regression	2	.00000	.00000
Residual	9	.00000	.00000

F = 42.72321 Signif F = .0000

----- Variables in the Equation -----

Variable	B	SE B	Beta	T	Sig T
ANALFABET.	-7.78619E-05	4.54537E-05	-.18092	-1.713	.1209
SUPERF.VI.	-4.19808E-04	4.54537E-05	-.97547	-9.236	.0000
(Constant)	4.702250E-03	4.23984E-05		110.906	.0000

TABLA 46. REGRESION MULTIPLE. VARIABLE DEPENDIENTE: MORTALIDAD EN MUJERES ENTRE 45 Y 64 AÑOS. GRUPOS DE DISTRITOS. (Cont)

Variable(s) Removed on Step Number

ANALFABETISMO

Multiple R .93469  
 R Square .87364  
 Adjusted R Square .86100  
 Standard Error 1.604499E-04

Analysis of Variance

	DF	Sum of Squares	Mean Square
Regression	1	.00000	.00000
Residual	10	.00000	.00000

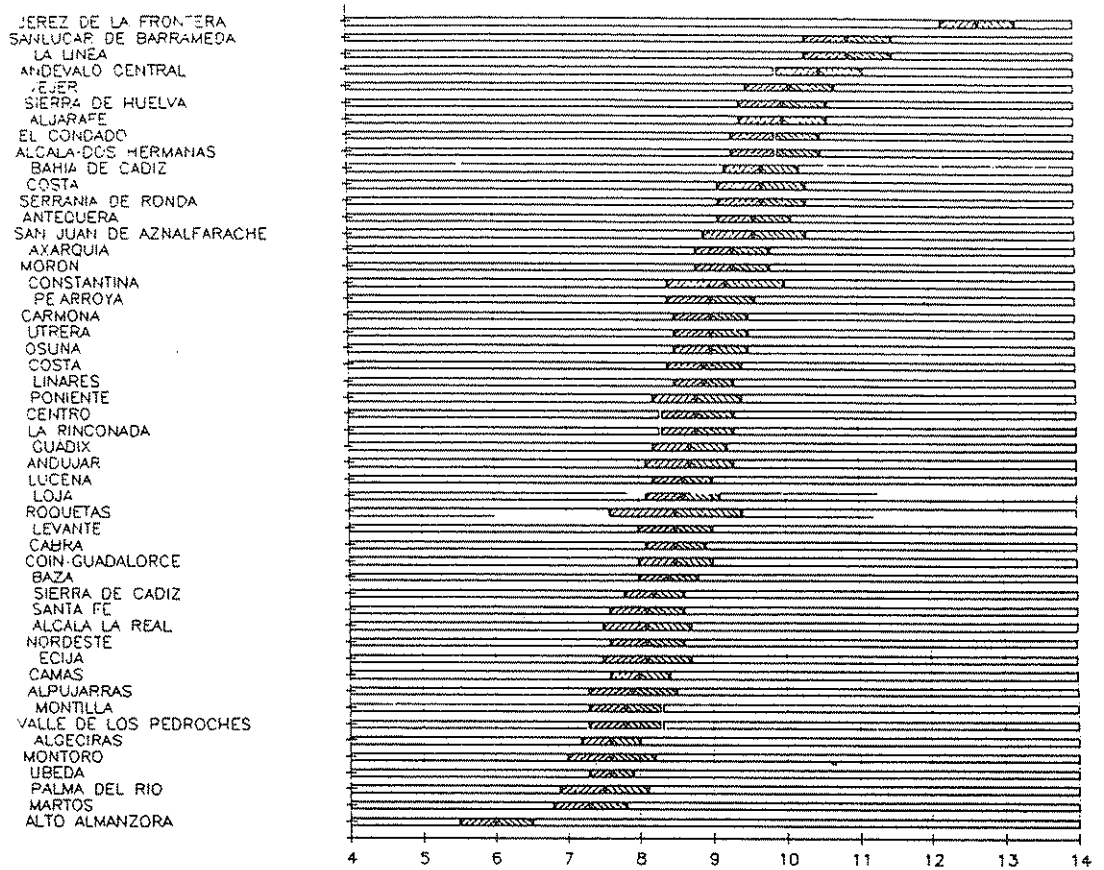
F = 69.13827      Signif F = .0000

----- Variables in the Equation -----

Variable	B	SE B	Beta	T	Sig T
SUPERF.VI.	-4.02256E-04	4.83774E-05	-.93469	-8.315	.0000
(Constant)	4.702250E-03	4.63179E-05		101.521	.0000

10. FIGURAS

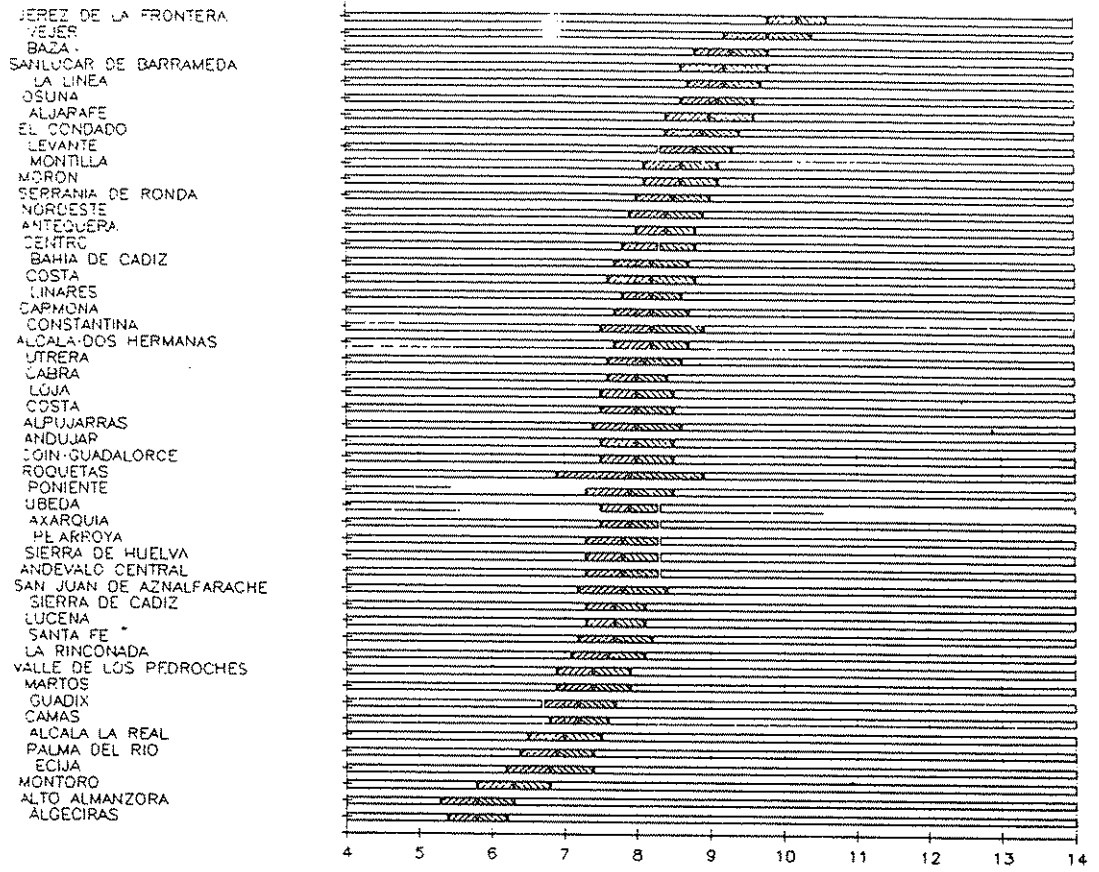
Figura 1. MORTALIDAD POR DISTRITOS  
VARONES. Todas las edades



Tasa estandar por 1000 y limites de confianza para  $\alpha=0.05$

*Indicar por do*

Figura 2. MORTALIDAD POR DISTRITOS  
MUJERES Todas las edades



Tasa estandar por 1000 y limites de confianza para  $\alpha=0.05$

Indicar porido

Figura 3. MORTALIDAD POR GRUPOS DE DISTRITOS  
VARONES. Rango de edad 01-64

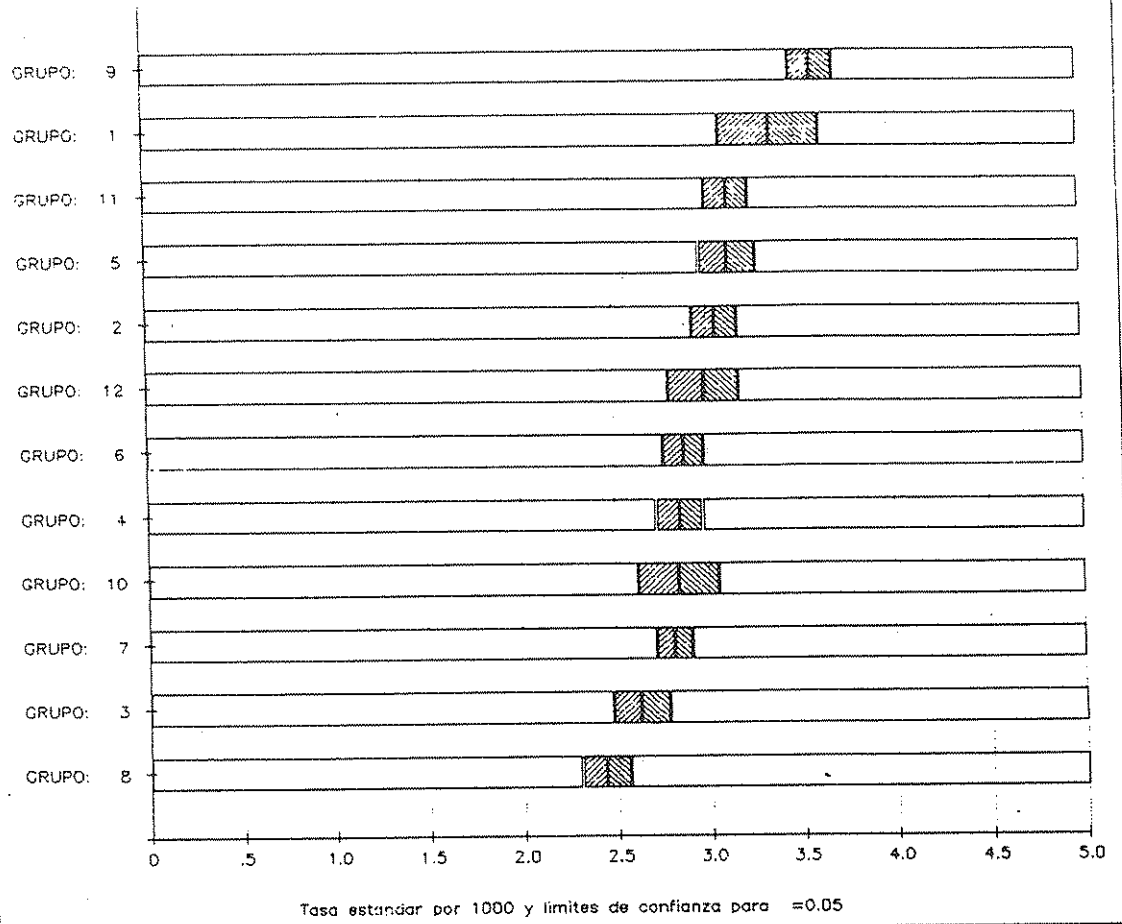


Figura 4. MORTALIDAD POR GRUPOS DE DISTRITOS  
MUJERES. Rango de edad 01-64

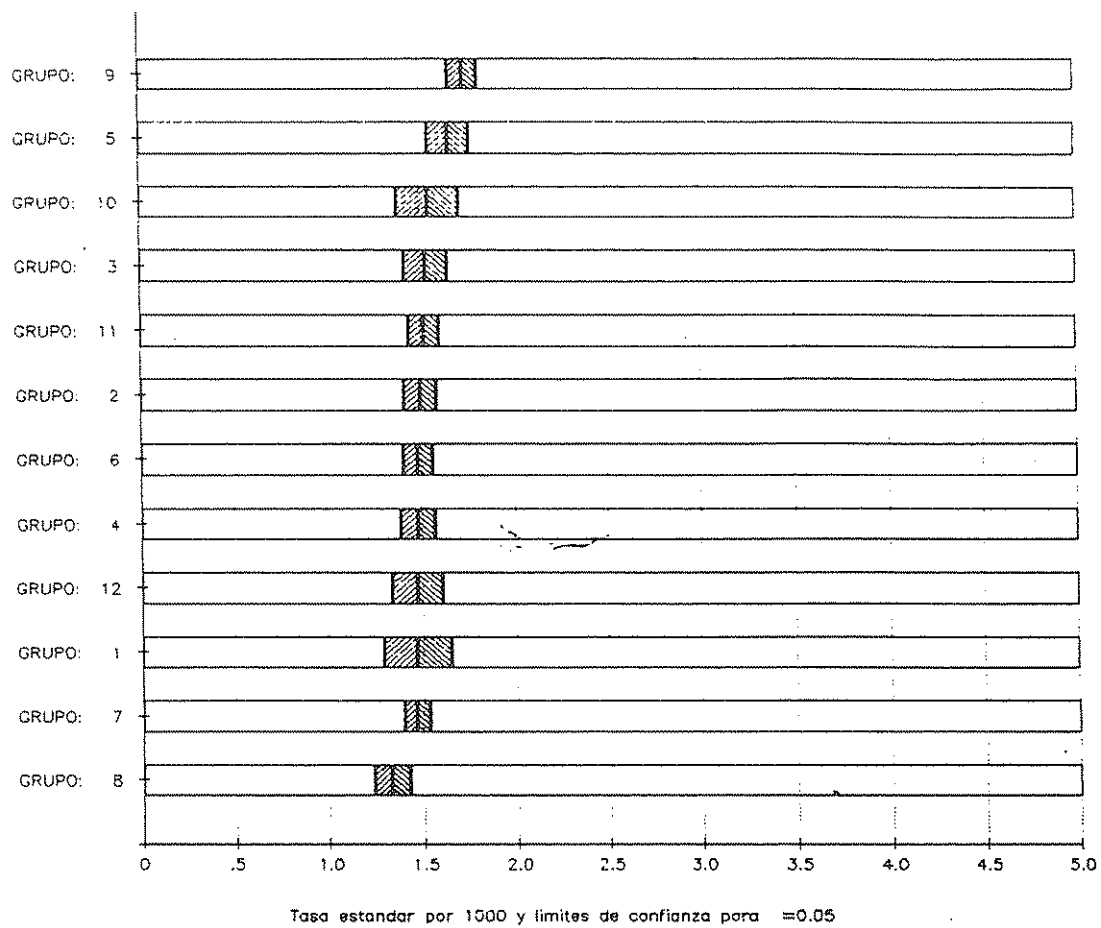




Figura 5. MORTALIDAD POR GRUPOS DE DISTRITOS  
Ambos Sexos. Rango de edad 01-14

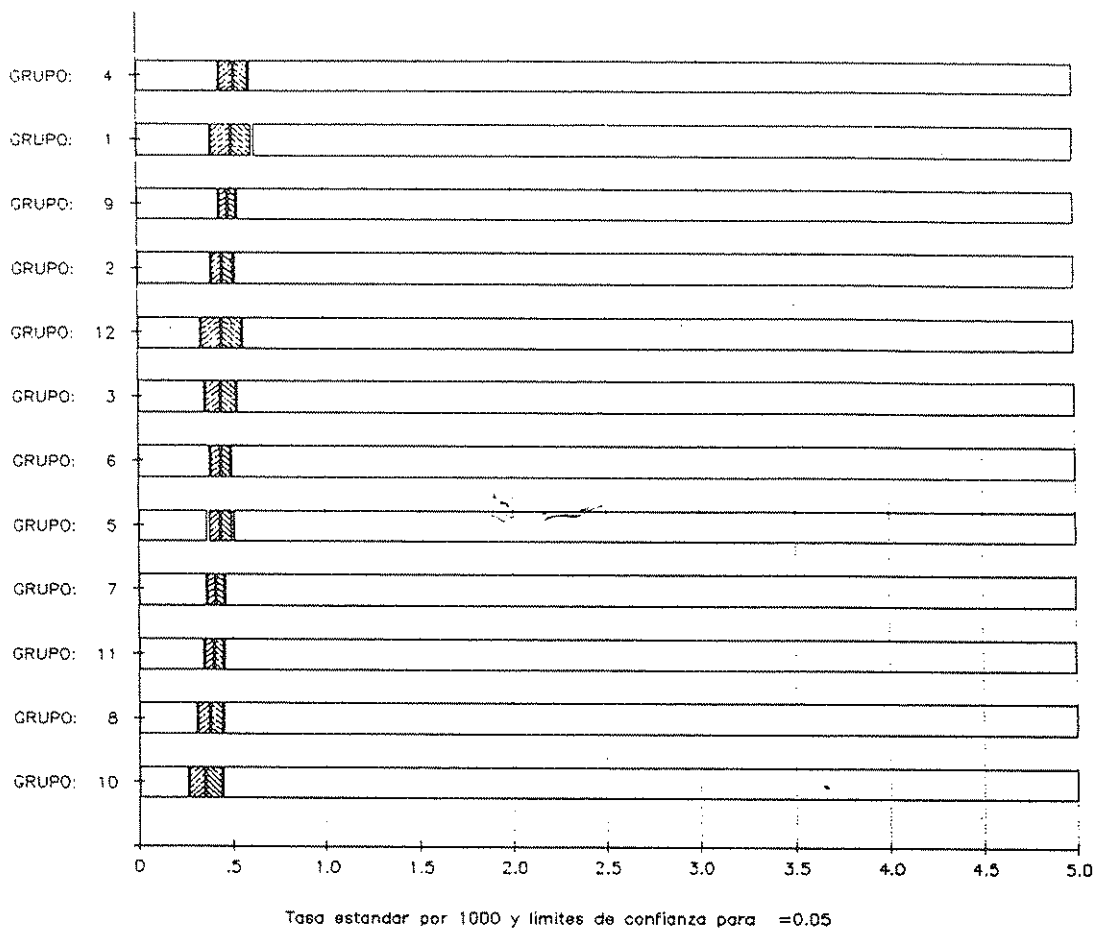


Figura 6. MORTALIDAD POR GRUPOS DE DISTRITOS  
VARONES. Rango de edad 15-44

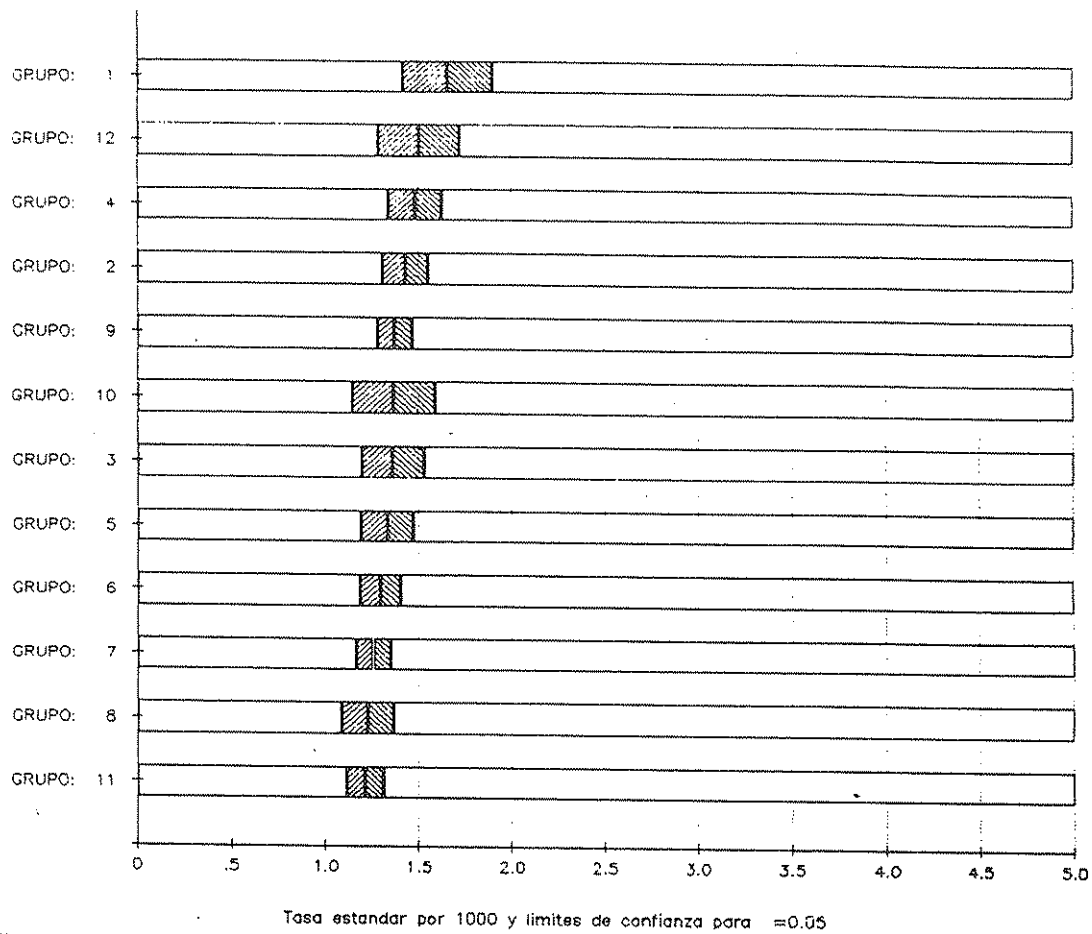


Figura 7. MORTALIDAD POR GRUPOS DE DISTRITOS  
MUJERES. Rango de edad 15-44

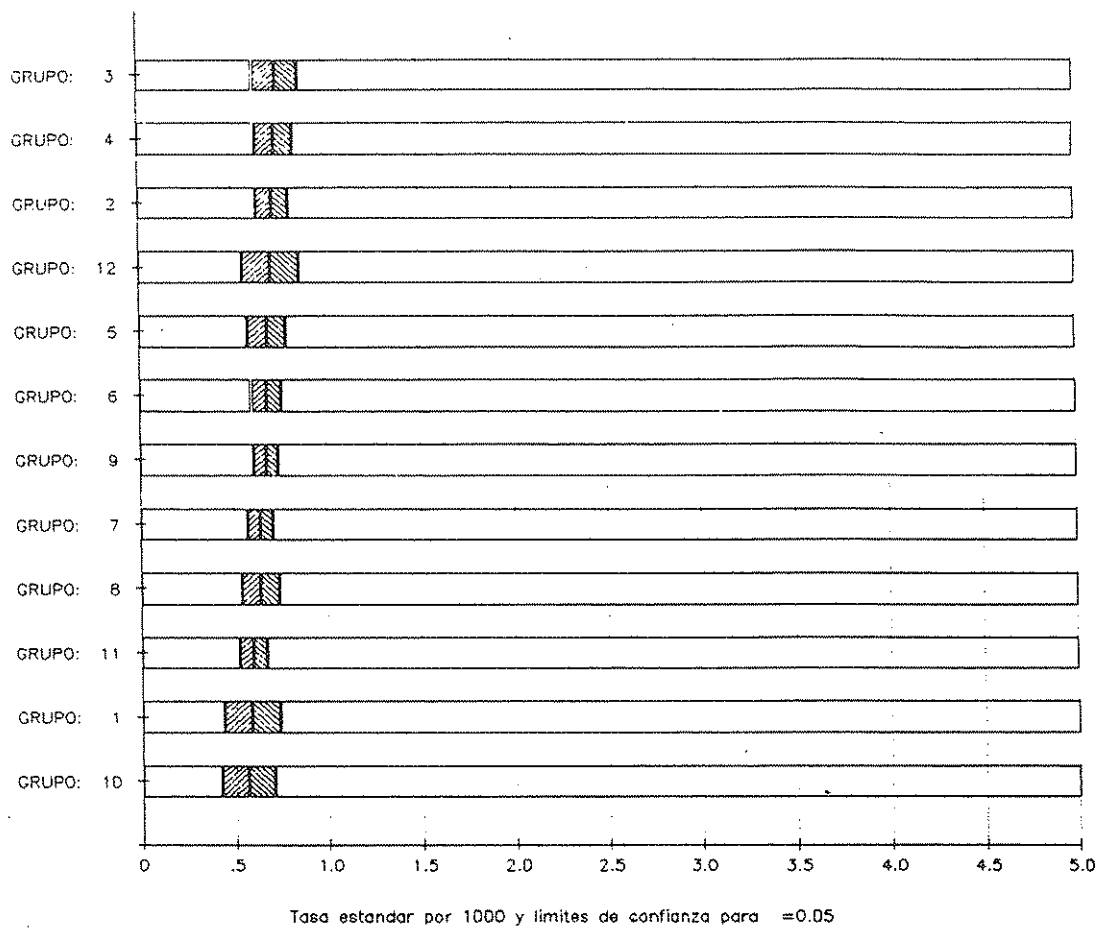


Figura 8. MORTALIDAD POR GRUPOS DE DISTRITOS  
VARONES. Rango de edad 45-64

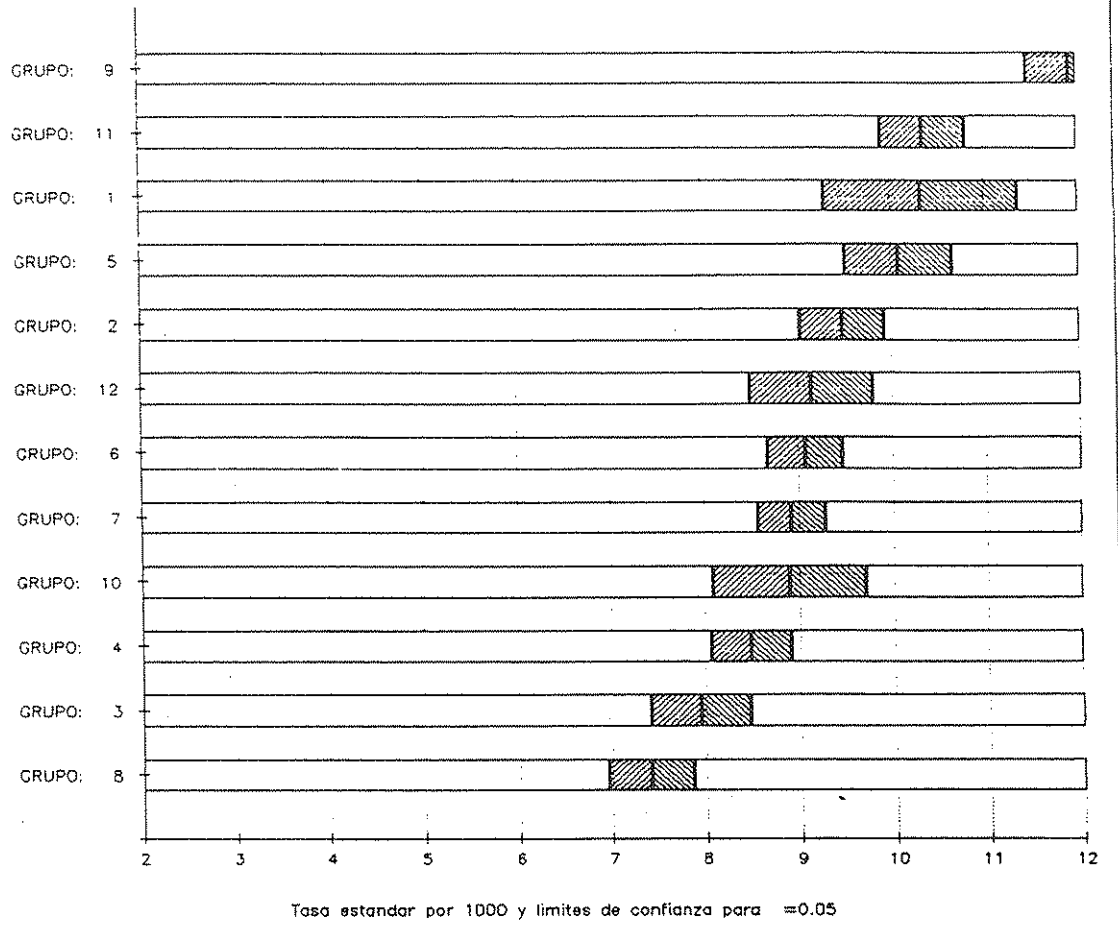
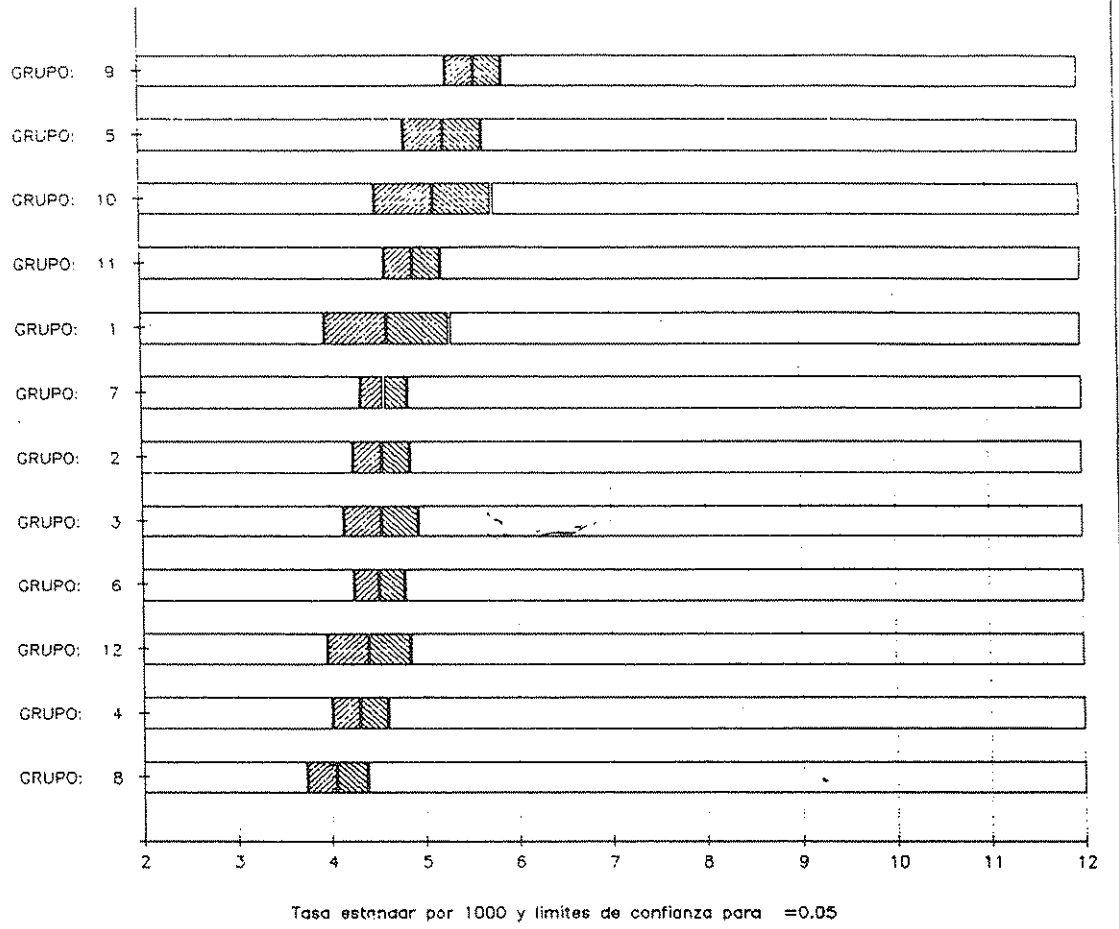
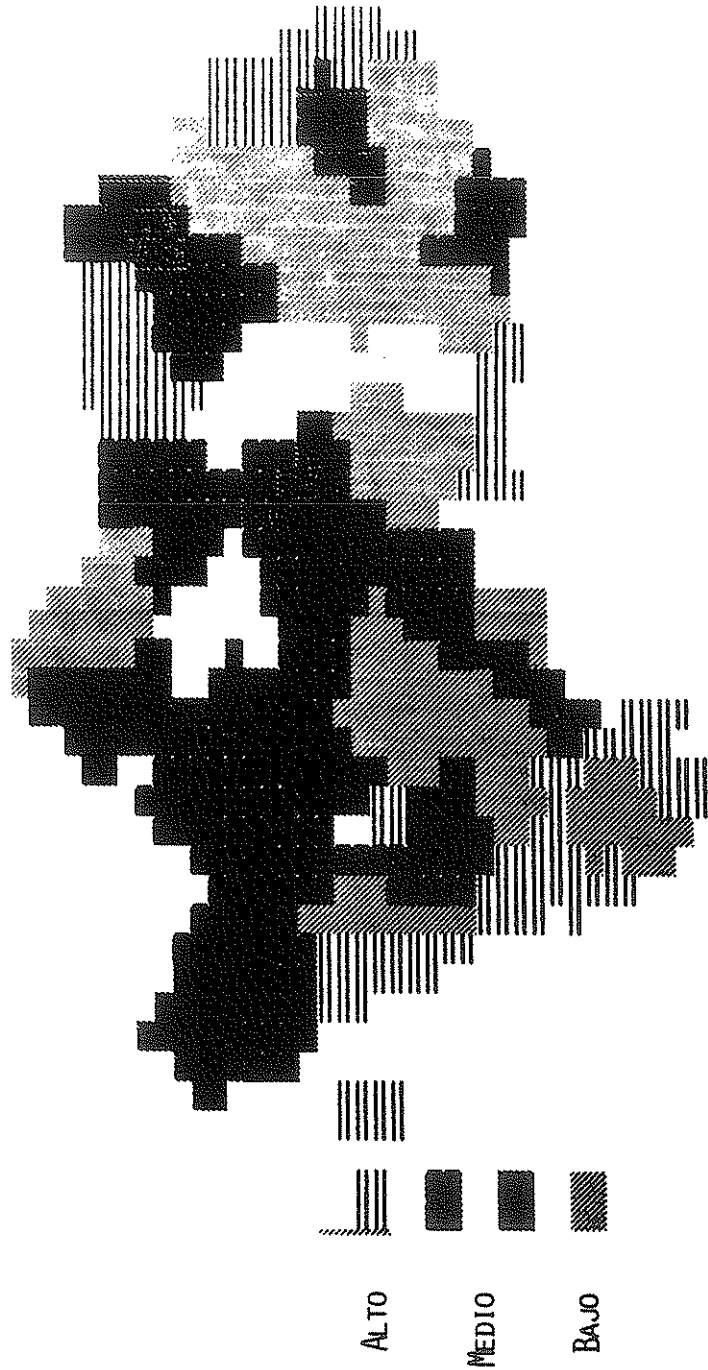


Figura 9. MORTALIDAD POR GRUPOS DE DISTRITOS  
MUJERES. Rango de edad 45-64

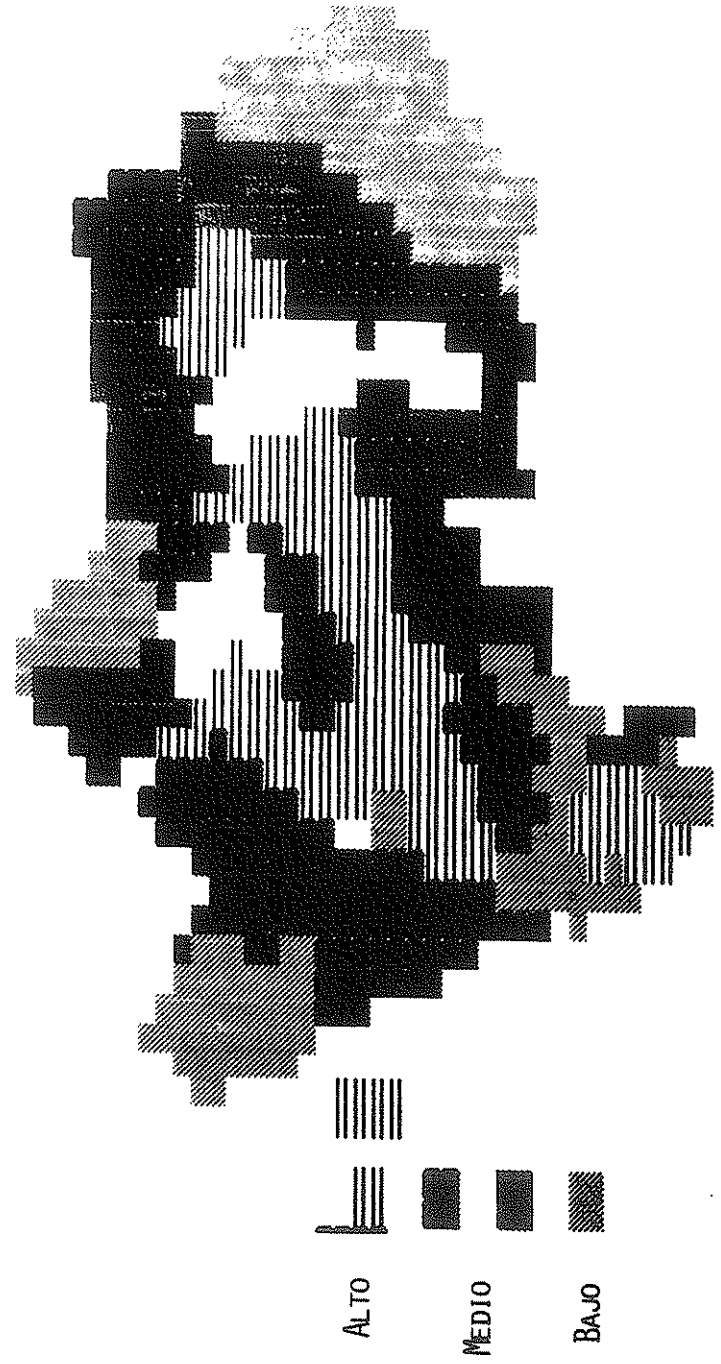


11. MAPAS

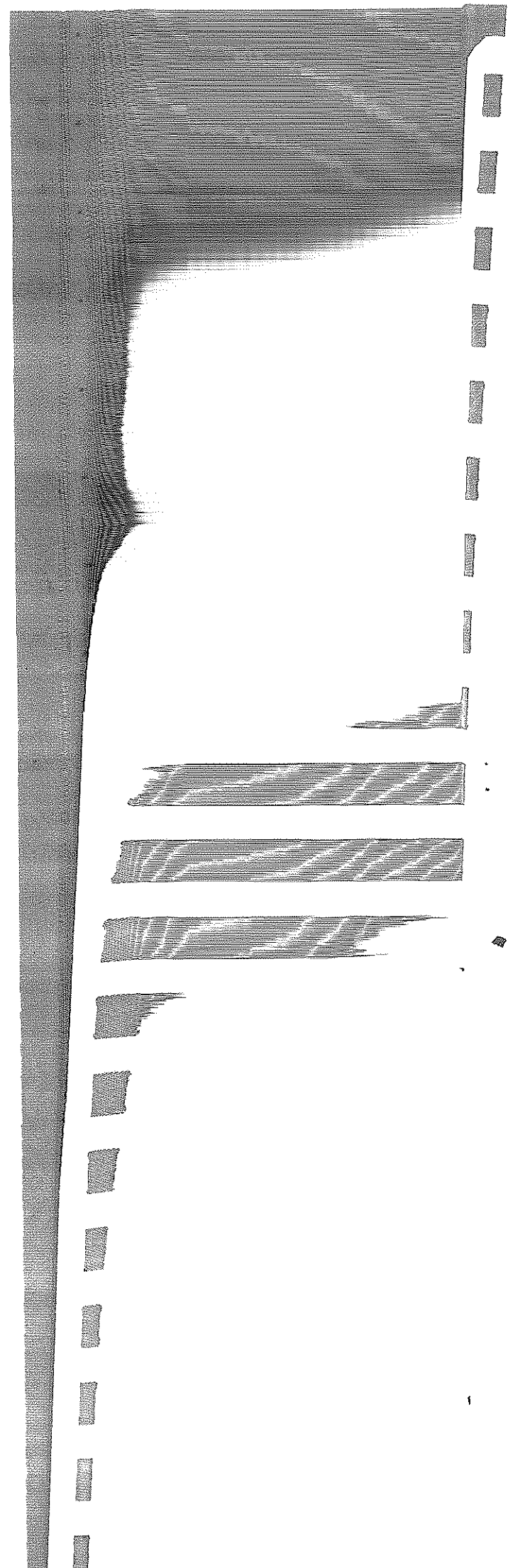
MAPA 1. DISTRITOS DE ATENCIÓN PRIMARIA SEGÚN DESARROLLO ECONÓMICO



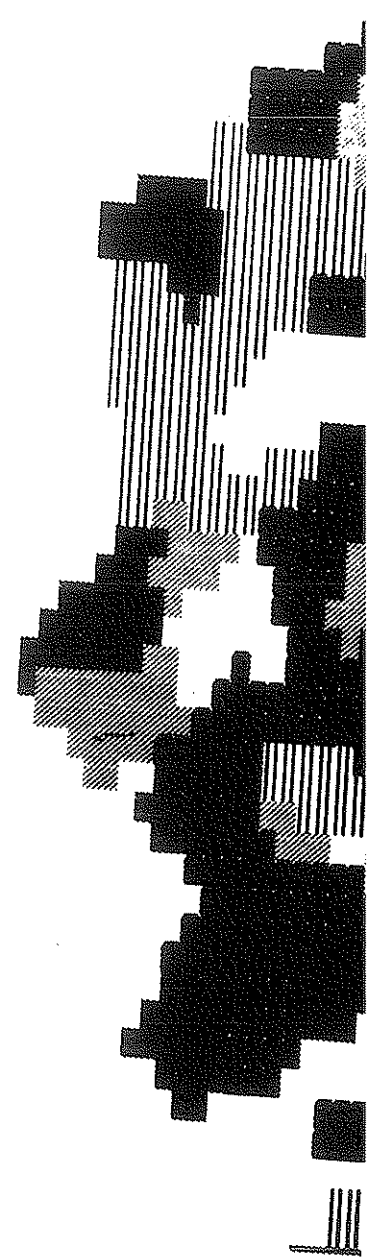
MAPA 2. DISTRITOS DE ATENCIÓN PRIMARIA SEGÚN ANalfabetismo.





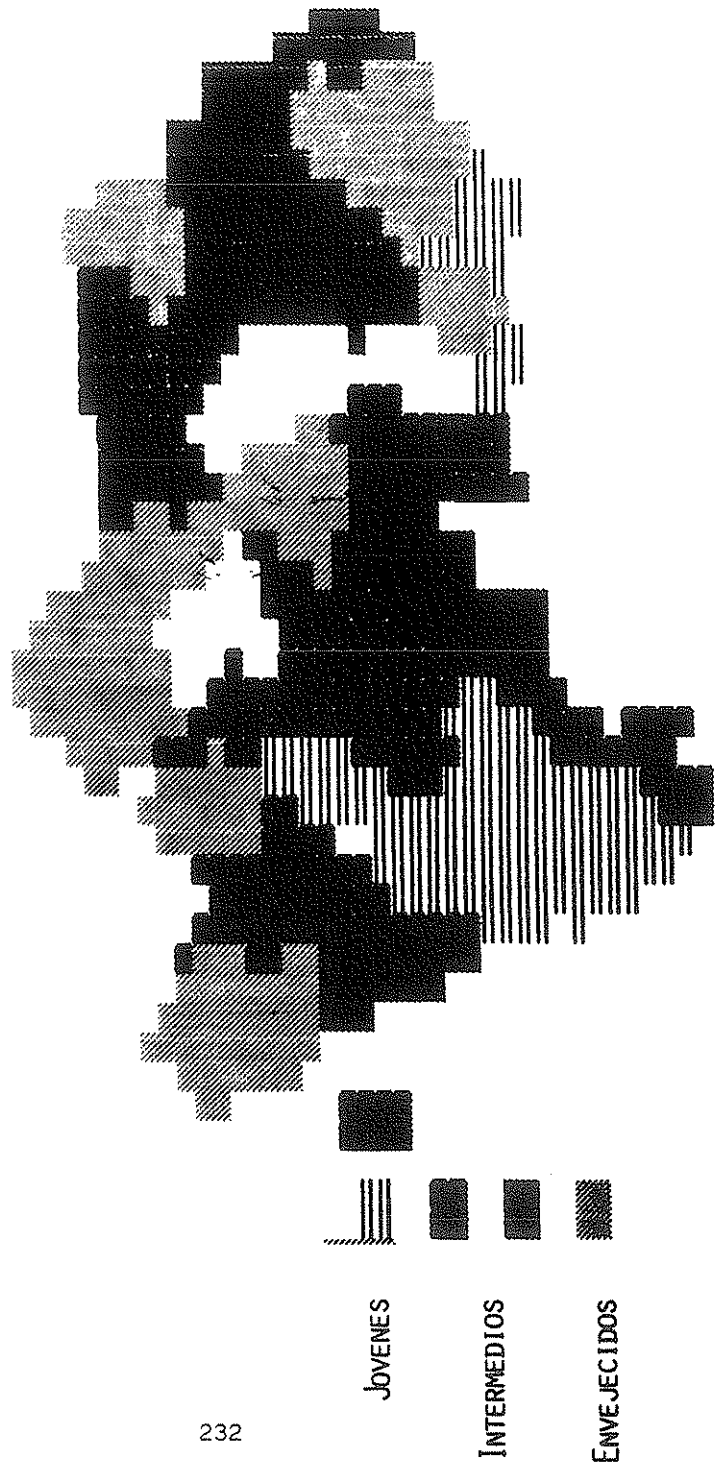


MAPA 3. DISTRITOS DE ATENCIÓN PRIMARIA SEGÚN SU POBLACIÓN CON ESTUDIOS SUPERIORES.

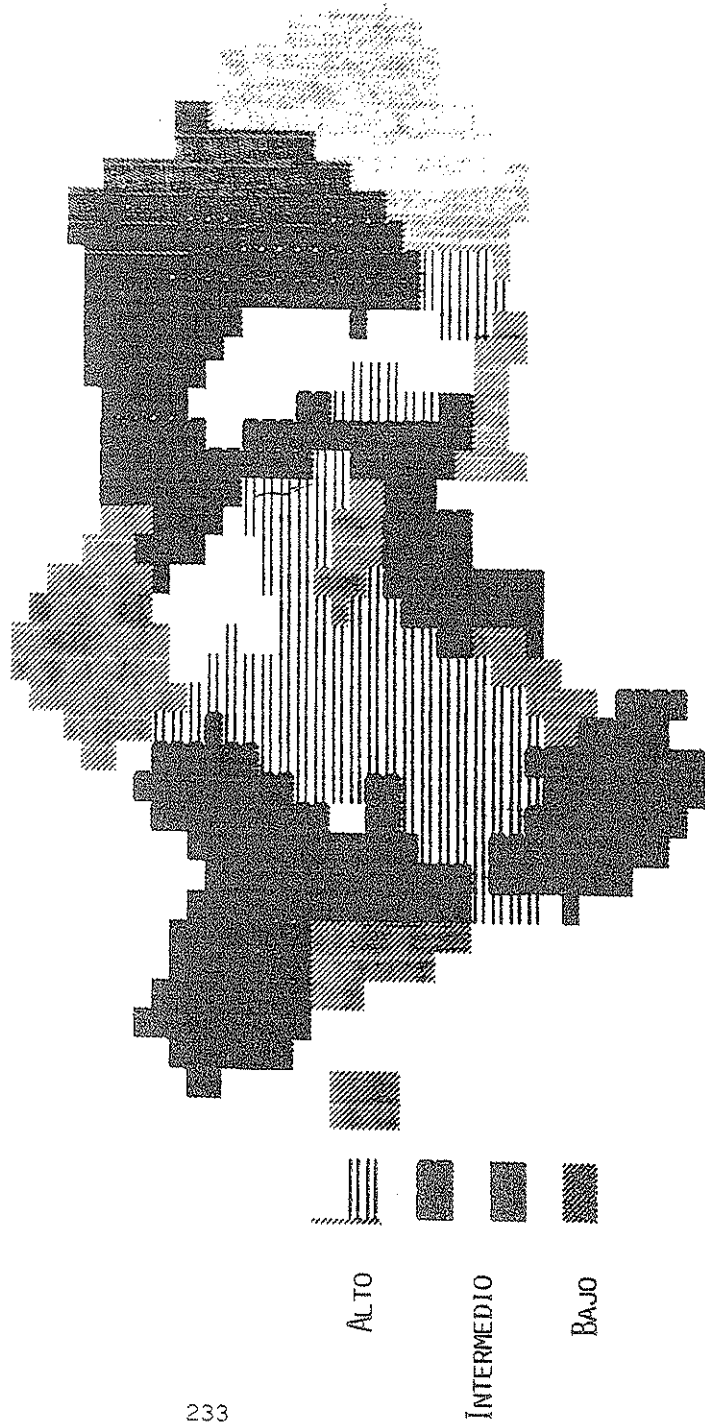


ELEVADO

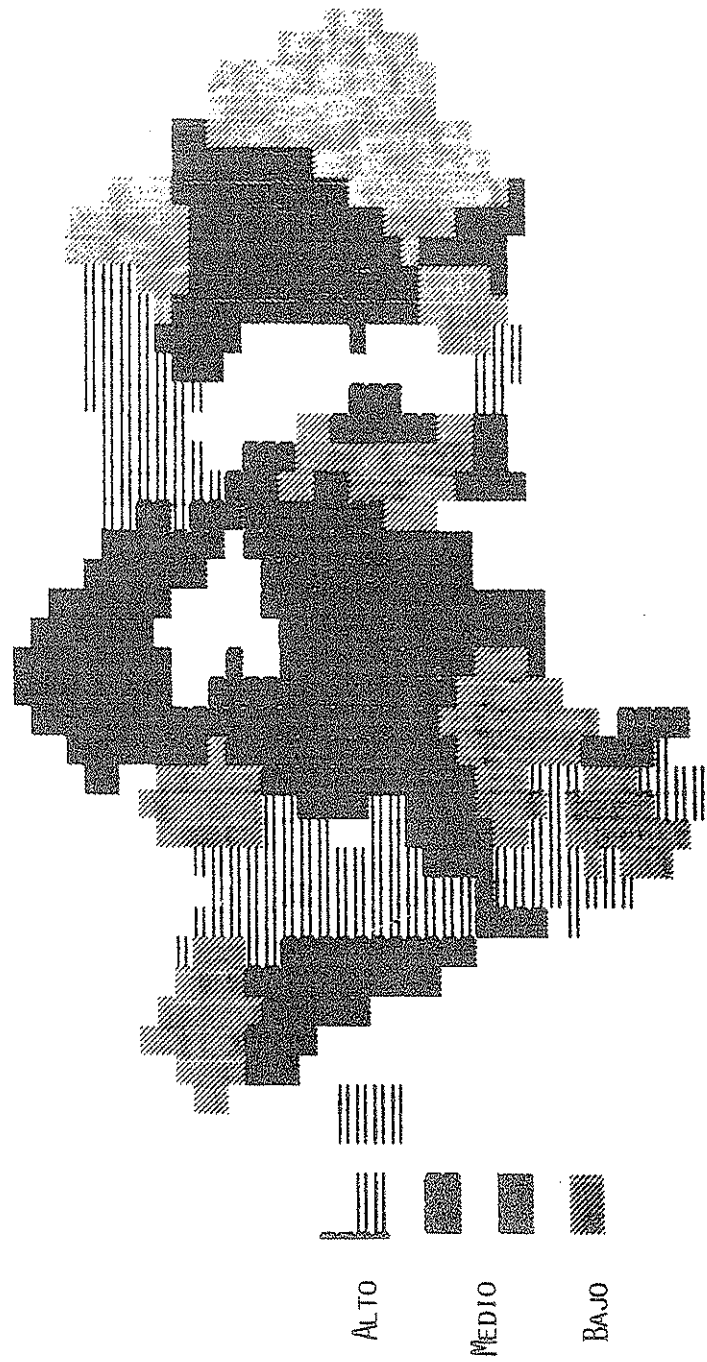
MAPA 4. DISTRITOS DE ATENCIÓN PRIMARIA SEGÚN SU ESTRUCTURA DEMOGRÁFICA.



MAPA 5. DISTRITOS DE ATENCIÓN PRIMARIA SEGÚN SU NIVEL DE PARO



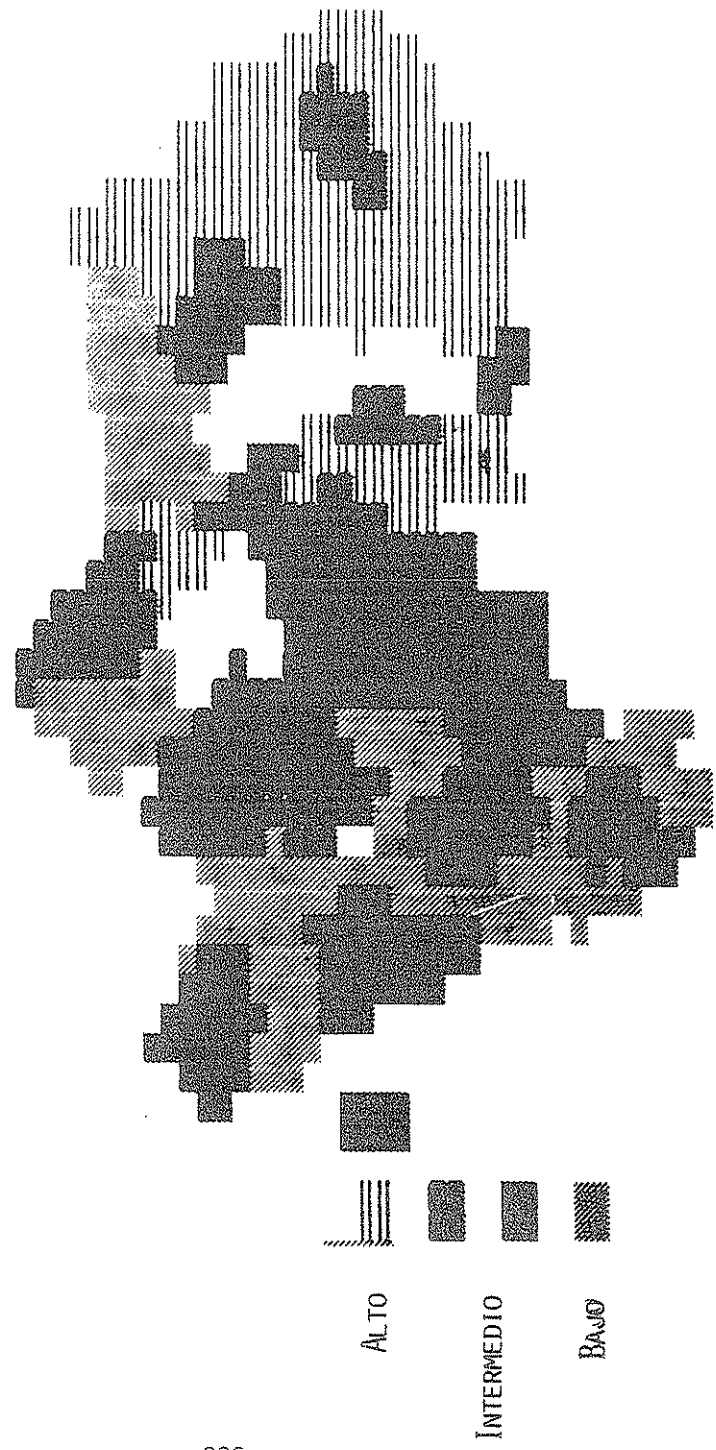
MAPA 6. DISTRITOS DE ATENCIÓN PRIMARIA SEGÚN SU EQUIPAMIENTO DE LA VIVIENDA.



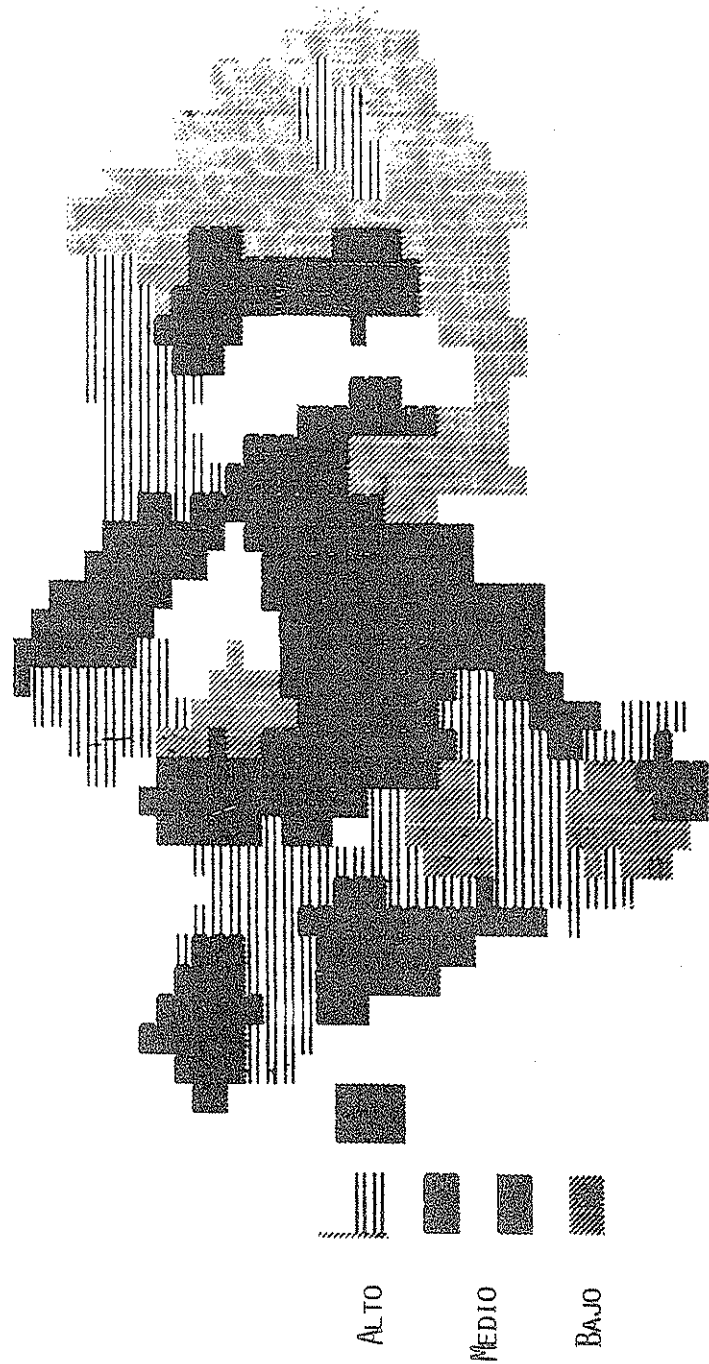
MAPA 7. DISTRITOS DE ATENCIÓN PRIMARIA SEGÚN SU INFRAVIVIENDA.



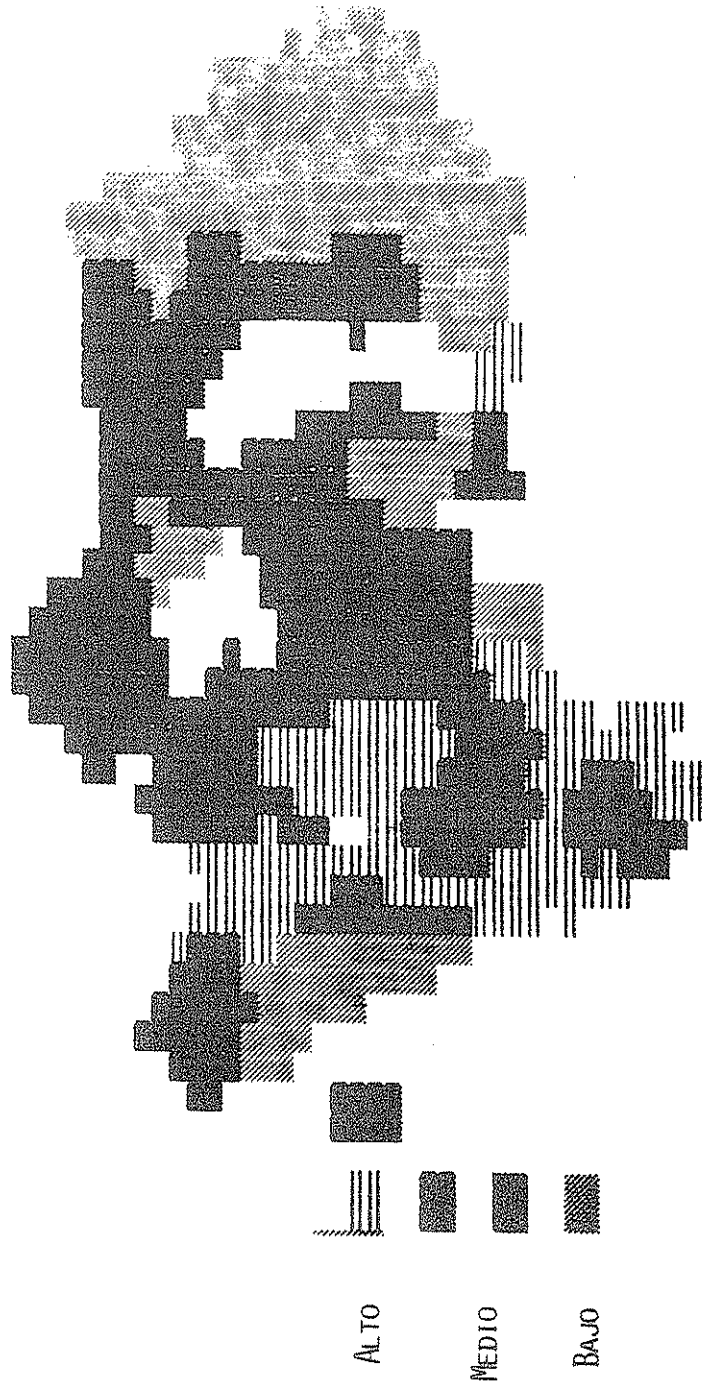
MAPA 8. DISTRITOS DE ATENCIÓN PRIMARIA SEGÚN SU POBLACIÓN EMPLEADA EN AGRICULTURA.



MAPA 9. DISTRITOS DE ATENCIÓN PRIMARIA SEGÚN SU POBLACIÓN EMPLEADA EN INDUSTRIA.



MAPA 10. DISTRITOS DE ATENCIÓN PRIMARIA SEGÚN SU POBLACIÓN EMPLEADA EN SERVICIOS.





MAPA II. DISTRITOS DE ATENCION PRIMARIA SEGUN SU POBLACION EMPLEADA EN LA CONSTRUCCION.

