

María Jesús Tenor Tenor – Lorena García González

Alumnos de fitoterapia. Dpto. de Farmacología. Facultad de Farmacia. Universidad de Sevilla. Sevilla. España



ÍNDICE

1. Un poco de historia
2. Lugar de origen
3. Cultivos y recolección
4. Droga.
5. Composición química de la droga. Principios activos.
6. Actividad farmacológica. Interacciones.



DESCRIPCIÓN

Nombre común o vulgar: Hinojo
Nombre científico o latino: *Foeniculum sp.*
Familia: Umbelliferae (Apiaceae).



1. UN POCO DE HISTORIA

El hinojo es una de las plantas más antiguas utilizadas en medicina. El hinojo estuvo asociado, especialmente en la península Ibérica, a la brujería. El hinojo también se consumió como verdura para facilitar la digestión pero no cualquier hinojo resultaba válido para este propósito.



2. LUGAR DE ORIGEN



- o Planta originaria del este de la cuenca mediterránea.
- o Se adapta fácilmente a sitios soleados y áridos.
- o Se propaga fácilmente por semillas; no crece mucho.

3. CULTIVOS Y RECOLECCIÓN.

- 1. Cultivo**
 - o Preparación del terreno
 - o Siembra
 - o Labores culturales y de fertilización



3. CULTIVO Y RECOLECCIÓN

- 2. Cosecha**
 - o Cosechar antes de la completa madurez del fruto.
 - o Cosechar a primeras horas de la mañana.
 - o Cortar las plantas de cultivos dejando



3. CULTIVOS Y RECOLECCIÓN.

En superficies pequeñas la recolección puede ser realizada manualmente, cortando las umbeladas a medida que van madurando, cuando los frutos han adquirido color amarillo claro y sus estrías se hacen notables. En superficies extensas conviene realizar la cosecha utilizando una segadora, a partir de la maduración de,

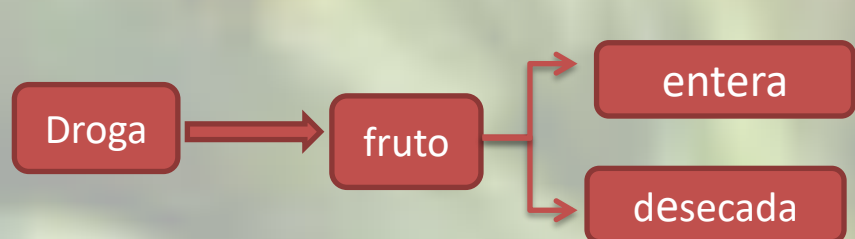


3. CULTIVOS Y RECOLECCIÓN

- 3. Poscosecha**
 - o Tratamiento del producto
 - o Obtención de esencia



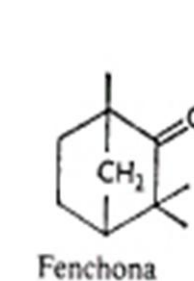
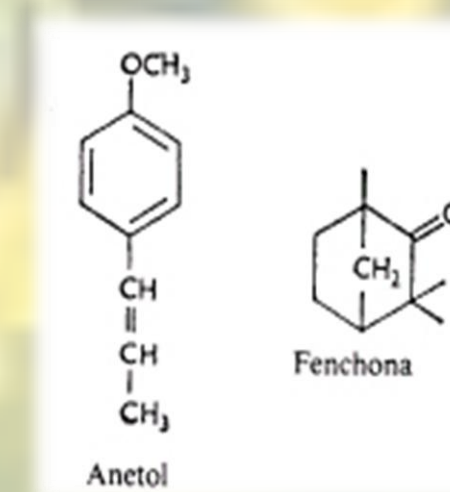
4. DROGA



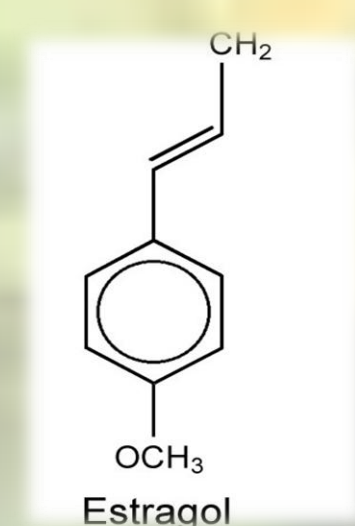
- o En medicina tradicional se utiliza toda la planta, en especial las partes aéreas.
- o Droga = semilla.

5. COMPOSICIÓN QUÍMICA

HINOJO AMARGO

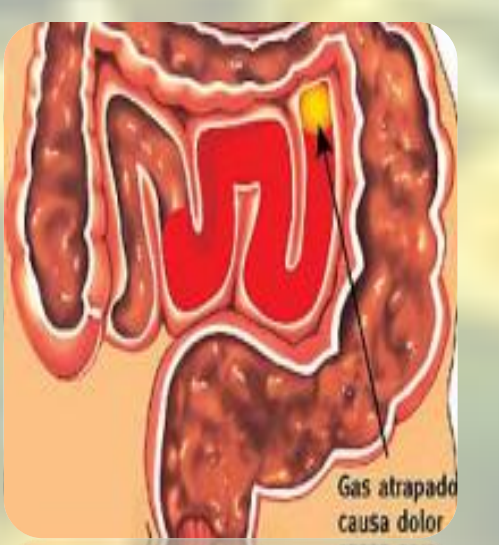


HINOJO DULCE

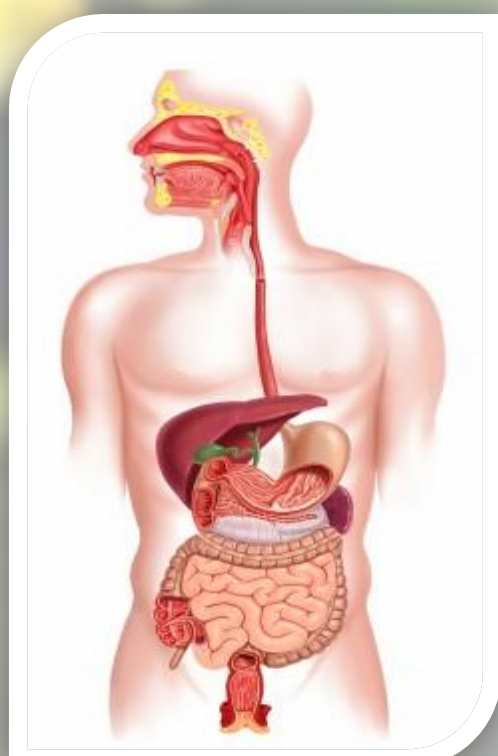


6. ACTIVIDAD FARMACOLÓGICA

- Eupéptico
- Espasmolítico
- Carminativo
- Expectorante
- Emenagogo
- Antiinflamatorio
- Galactógeno



PROPIEDADES CARMINATIVAS DEL HINOJO



¿QUÉ SIGNIFICA CARMINATIVO?

Se trata de productos que ejercen una benéfica influencia sobre la evacuación de gases intestinales y con ello disminuyen las flatulencias y cólicos.



¿QUÉ SON LAS FLATULENCIAS?

Cantidad excesiva de aire o gases en el estómago y tracto intestinal

¿QUÉ ES UN CÓLICO?

Síndrome doloroso caracterizado por dolor abdominal que varía de intensidad en el tiempo. Suele acompañarse de náuseas, vómitos y diarrea



PROPIEDAD CARMINATIVA

- Equilibrar las funciones del sistema digestivo:
 - o Favorece la digestión.
 - o Buen antiadarrico.
 - o Contribuye a expulsar los gases.
 - o Reduce la hinchazón y las flatulencias.



PROPIEDAD CARMINATIVA

Propiedad carminativa

El hinojo permite evitar la formación de los gases intestinales bloqueando los procesos de fermentación de los alimentos en fase digestiva.

Para ello

Tomar infusión de hinojo solo o combinada con otras plantas como anís verde, manzanilla, o alcaravea



PROPIEDAD CARMINATIVA

Propiedad carminativa



- o Es un buen remedio para cólicos intestinales tanto en niños como adultos.
- o Alivia las molestias tanto de la gastritis como colitis.

PROPIEDAD CARMINATIVA

Propiedad carminativa

- Especialmente indicada para administrar a niños y bebés aquejados de:
- molestias intestinales
 - cólico
 - flatulencias
 - estimularles el apetito
 - para el estreñimiento



PROPIEDAD CARMINATIVA

Propiedad carminativa

Las semillas aromáticas se aprovechan como especia que se puede añadir a distintos platos para que resulten más digestivos. Con ellas también se puede preparar una infusión para combatir diversos trastornos digestivos



INDICACIONES

Trastornos digestivos (flatulencias, espasmos)
Inflamación de las vías respiratorias.

CONTRAINDICACIONES

- Lactantes, niños pequeños, embarazadas y antecedentes de epilepsia.

EFFECTOS SECUNDARIOS

- En uso externo: alergizante
- En uso interno : convulsionante



INTERACCIONES

Interacciones con drogas
Interacciones con hierbas y suplementos alimenticios



Ginkgo biloba

POSOLÓGIA

- Infusión : 2% frutos (3 tazas al día)
- Aceite esencial: 1-3 gotas, 2-3 veces al día.



PREPARACIÓN PARA PROBLEMAS DIGESTIVOS

Para aprovechar sus virtudes carminativas, cuando se tienen problemas de gases y el vientre pesado se aconseja una fórmula mixta que se prepara en las herboristerías combinando semillas de hinojo con otras plantas carminativas como anís verde, la alcaravea y el cilantro, con el refuerzo del anís estrellado.



BIBLIOGRAFÍA

- Vanaclocha Vanaclocha, B, Cañigüeral Folcará, S. Fitoterapia: Vademécum de preinscripción. 4ª Edición. Barcelona. Masson. S.A.; 2003
- Medizine Portal hispano de medicinas, medicamentos y plantas medicinales. [Internet] [Consulta el 19 de Marzo de 2013] Disponible en: <http://www.medizine.com/plantas/hinojo.php>
- Fitoterapia.net. [Internet]. [Consulta el 19 de Marzo de 2013]. Disponible en: http://www.fitoterapia.net/vademecum/vademecum_plantas_ficha.php?remedio=90
- El árbol de la vida [Internet] [Consulta el 19 de Marzo de 2013]. Disponible en: <http://www.elarboldelevida.net/hinojo-pl-207.html>
- Castillo García, E, Martínez Solís, I. Manual de Fitoterapia. Barcelona: Elsevier Masson; 2007

